



LUXIMMO

FINEST ESTATES

гр. София 1164
кв. „Лозенец“, ул. „Якубица“ 23, партер
02/9 11 55
www.luximoti.bg
info@luximoti.bg



Невена Стоянова,
изпълнителен директор
на LUXIMMO

Здравейте, ценители на качествените имоти!

Този брой посвещаваме на цветовете. Тези, които ни заобикалят ежедневно в нашите домове. Тези, чието влияние е важно за нашето ниво на доволство от живота.

Към избора на цветове за нашите домове трябва да подходим бавно и осъзнато. За миг да забравим всичко, което знаем, че е модерно през настоящия сезон. Да се откажем от слепото следене на тенденциите и съвети за чужда естетика. Да вникнем в своите потребности за среда за обитаване. Да обживеем заобикалящото ни пространство по нашия си начин, защото само дом, синхронизиран с личността ни, е дом, който ще допринесе за нашия балансиран и здравословен живот.

Психологията на цветовете в интериора на дома ни е обширна тема. Има един съвет, който е вълшебен и има силата да промени качеството на живот – затворете очите си и помислете за най-щастливите си мигове. Те са обвързани с конкретни спомени в цвят.

Вече знаете как да подходите осъзнато при избора на цвятова гама за вашия дом. На нас остава да ви помогнем в избора на пространство. В ръцете си държите новия брой на нашето списание, в което имате чудесен подбор от имоти. Нека ги обживеем в цвят заедно, защото заедно можем да живеем по-добре!



РЕЗИДЕНЦИЯ НА БРЕГА НА МОРЕТО

BELLE ÉPOQUE

Проектиран в класически дизайн и вдъхновен от атмосферата на Лазурния бряг, комплексът ще се превърне в любимото ви място за отдих. Райското местенце се намира в едно от най-красивите и спокойни кътчета на Лозенец, отдавна популярно като предпочитано място за отдих. В близост се намира живописният нос Амбелиц, а кипящите от живот летни заведения и ресторанти са само на 5 минути пеша.

Първото, което ще ви направи впечатление, е, че луксозният комплекс във френски стил се намира точно до самия пясъчен плаж, а всичките 36 апартамента и пентхаусът разполагат с панорамни морски гледки. Грабващо, нали?

Резиденция Belle Époque е съставена от сграда на три етажа с красива лоби зона и рецепция, чудесно озеленена градина, басейн и паркинг за собствениците. Апартаментите на партерното ниво притежават чудесни дворни тераси, а тези на последния етаж са с големи панорамни балкони.

Но това не е всичко. Обърнато е сериозно внимание и на индивидуалните нужди на собствениците и техните гости, така че да не им липсва нищо. Освен стандартното целогодишно обслужване и поддръжка Belle Époque предлага и специални VIP услуги, които да направят почивката ви максимално приятна и безгрижна.



www.luximoti.bg/3 ☎ +359 885 353 353

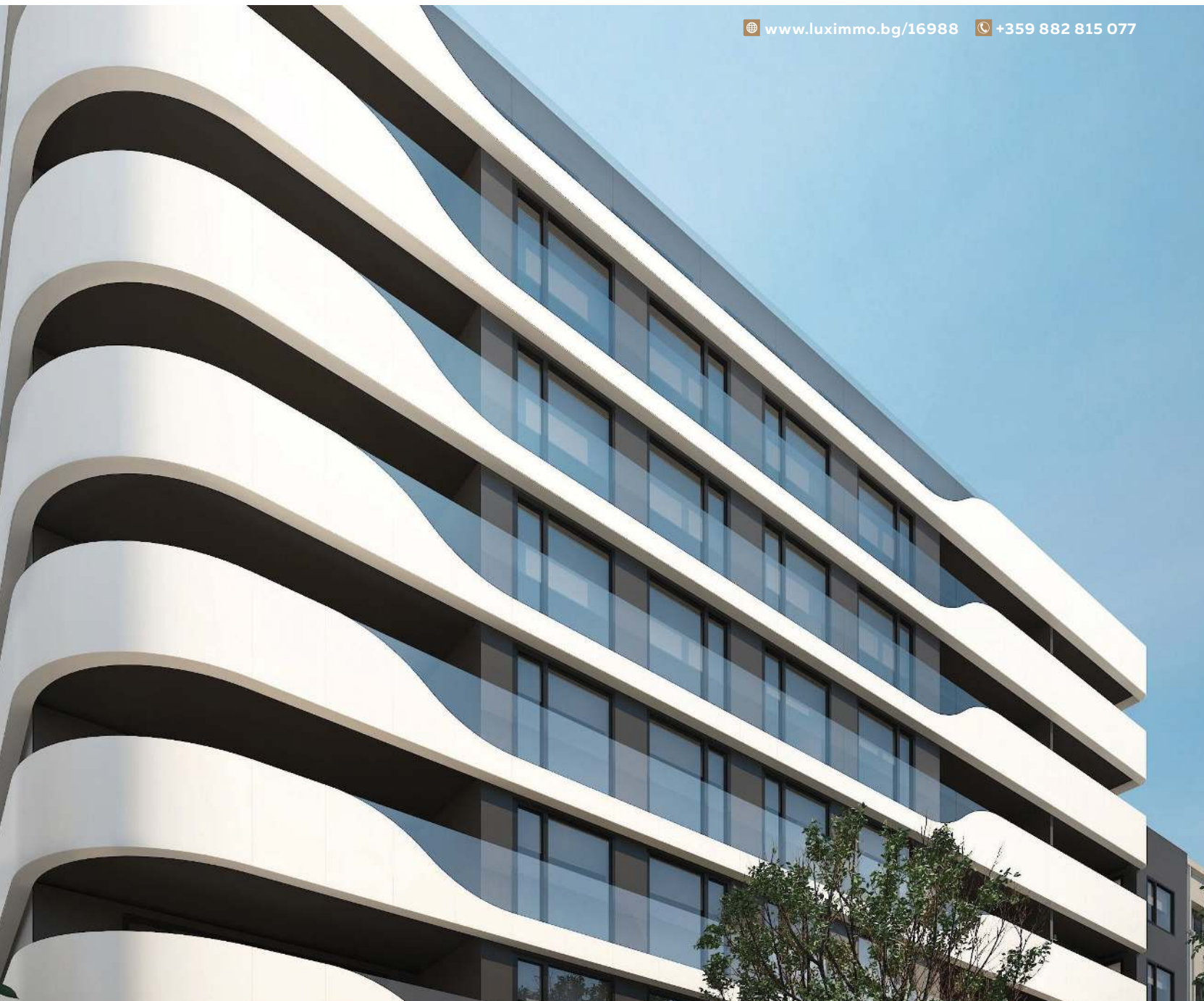




ИНОВАЦИИ И ДИЗАЙН

В ТОПЦЕНТЪРА НА ВАРНА





Създадена, за да задоволи всички потребности за жилище на съвременния млад човек, тази нова сграда с емблематичен дизайн предлага нов поглед към живота в града. Основно преимущество на сградата, в допълнение на нейната безспорна локация, е изборът на големи апартаменти с три спални, както и наличието на паркоместа за всеки от тях.

Сградата е ориентирана към семействата с деца, които желаят повече простор, модерен начин на живот и близост до най-добрите училища, градини и университети в града.

В изграждането на самата сграда са заложили най-

съвременни материали, доставени от пазарните лидери в строителния бранш, осигурявайки удобствата и комфорта на жилищната среда с великолепен интериорен дизайн, липса на шум и влага, с ниски енергийни разходи за отопление и охлаждане, а също елегантни общи части, осигурен контрол на достъпа и видеонаблюдение.

В сградата са планирани 47 апартамента с три и четири стаи, всички с ясна и чиста планировка, доставяща максимален комфорт на обитаване. Лоджиите се обединяват с дневните пространства чрез плъзгащи витрини.

СГРАДА АРХИТЕКТУРЕН ПАМЕТНИК

Представяме на вашето внимание емблематичен архитектурен паметник в сърцето на град Варна, на метри от Морската градина и с красива гледка към площада на Шишковата градина. Сградата е дело на арх. Антон Франгия и е украсена с великолепните скулптури на Кирил Шиваров. Построена през 1910 година, тя е била домът с клиника на д-р Николай Ненов.

Реновираната четириетажна къща е с площ от 640 кв.м, с южно изложение на фасадата и разполага с 12 спални, фойета, сервизни помещения, отворени пространства и 161 кв.м мазе.

Сградата се намира в кв. Гръцка махала, на един от малките варненски площи със забележителна архитектура от 20-те и 50-те години на миналия век – площад „Екзарх Йосиф“, познат под името Шишковата градина.

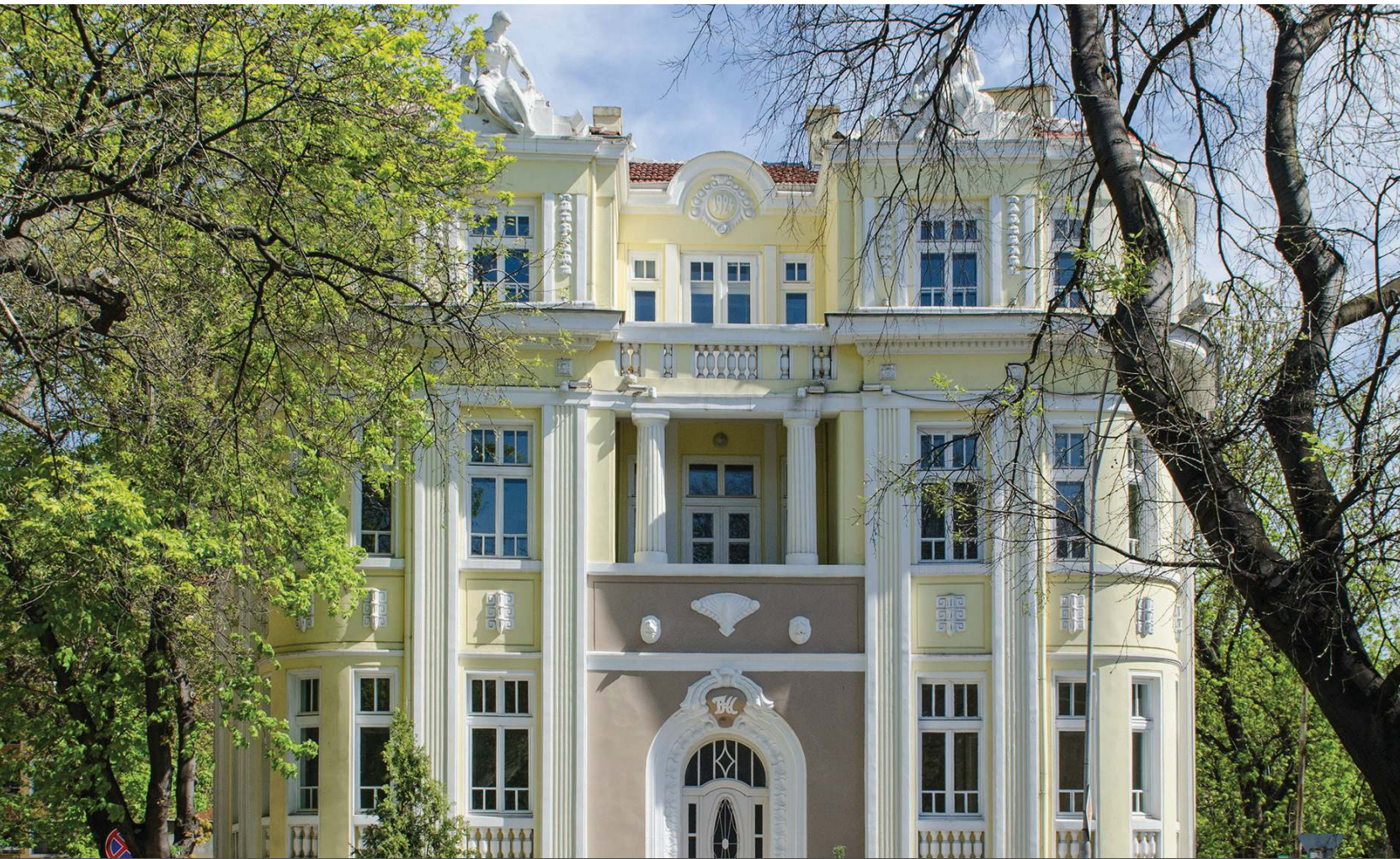
Гръцката махала е един от най-скъпите квартали във Варна. Той граничи с Морската градина, Фестивалния комплекс и бул. „Княз Борис I“. В началото на XX век в квартала са издигнати нови сгради с европейски вид, а за техни основи са използвани останките на древните сгради. В Гръцката махала се намират сградите на Българския морски флот, Музеят на медицината, църквата „Св. Богородица“, известна със своята чудотворна икона, и др.

В СЪРЦЕТО НА ВАРНА

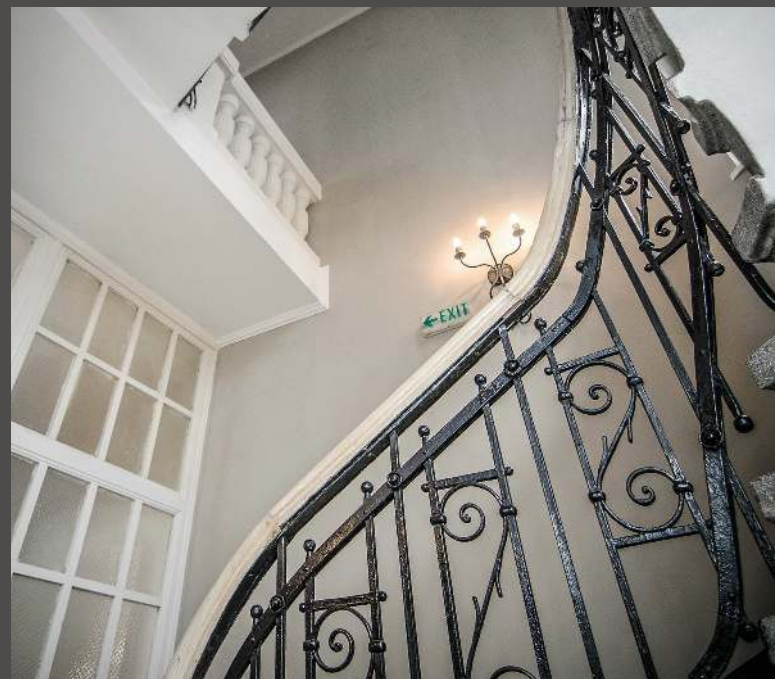
Детайли:

- Полуподземен етаж – пет стаи с фойе и сервизни помещения
- Второ и трето ниво на къщата имат огледален вид с по пет стаи, антре и две тераси
- Последният етаж е на две нива – тип отворено пространство





www.luximmo.bg/20879  +359 882 815 075





„CASA TOSCANA“

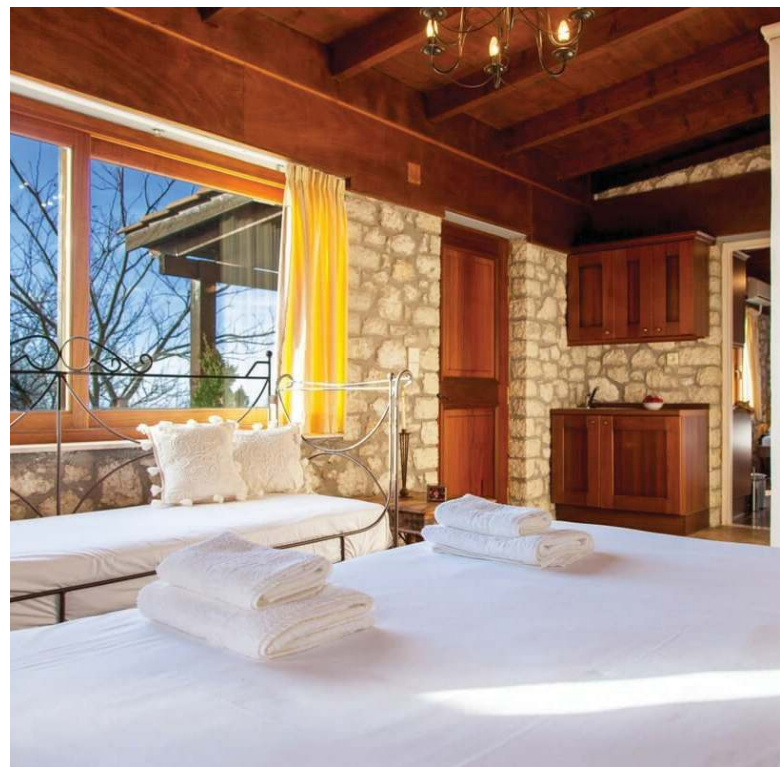
ПОД СЛЪНЦЕТО НА ВАРНА

www.luximmo.bg/23849 [+359 882 815 078](tel:+359882815078)



Предимства на имота:

- Висок клас материали
- Висока енергийна ефективност
- Висок инвестиционен потенциал
- В близост до най-живописните глазове
- Близко до града
- Тишина и спокойствие
- БЕЗ такса поддръжка



Тази къща с пет спални и веранда в близо до морската ни столица ще ви пренесе под слънцето на Тоскана, без да е нужно да пътувате до Италия. С площ от 282 кв.м и с двор от 500 кв.м тя вече очаква първите си обитатели.

На приземния етаж се намират дневна с кухня и трапезария, две големи спални, всяка с отделна баня и тоалетна, както и склад с перално помещение. Две студиа, спалня и още две бани аа разположени на мансардения етаж, а покритата веранда е на площ от 30 кв.м.

Имотът има издадено удостоверение за въвеждане в експлоатация от ноември 2017.

Къщата е с открити партиди за ток, вода и интернет, изградена подземна инфраструктура, както и със стабилно и мощно електрозахранване 30 kW от новоизграден трафопост.

На гърба на къщата са подготвени основите за пергола – покрит гараж за 2 автомобила с площ от допълнителни 36 кв.м. С нанасянето на новите собственици ще бъде монтирана вече изработена ограда и тревните чимове ще бъдат поставени в най-кратък срок.



НАЙ-ДОБРИЯТ ИМОТ НА ЙОНИЙСКИТЕ ОСТРОВИ



Сгушено на скрито място на остров Лефкада, това великолепно имение се радва на омайваща гледка към Йонийско море, Принцовите острови Скорпиос, Мадури, Меганиси.

Имотът е изключителен. Разположен на 1300 кв.м, той има над 10 спални и 10 бани, гараж, огромна и богато озеленена

градина и барбекю. Уникалният басейн е проектиран с вход, наподобяващ плаж, и се радва на панорамна гледка като веранда в Йонийско море. Той предлага незабравими мигове до малките рекички около бара и откритата трапезария.

За тази великолепна вила основните материали са камък и дърво, съчетани

изцяло в стила на екзотичния Бали, което е предпоставка за уникално преживяване и място за почивка и медитация.

Имотът има собствено независимо и отдалечено място за живеене и контролен център, предвидени за охранителния и сервизния персонал.





www.luximmo.bg/22776 ☎ +359 882 817 563

Разположена сред маслинови горички на хълм, тази луксозна вила в гръцкото село Кокини предлага романтична гледка към природата и идилични залези. Имотът е идеален за тези, които търсят спокойствие и тишина с неповторима средиземноморска атмосфера.

Уединението и близостта до красивите плажове правят този имот истинско бижу, прекрасно както за възрастни, така и за деца.

Имотът разполага с 4 спални и 4 бани, градина с барбекю и басейн. Вилата е 350 кв.м, а заедно с прилежащия към нея двор целият имот става 5200 кв.м.

Кокини е китно село в централната част на остров Корфу, на 9 километра западно от град Корфу. Селото е разположено на нисък хълм, между горите и селскостопанските земи и много близо до плажовете на Глифада, Ермонес и голф клуба.



ВИЛА СРЕД МАСЛИНОВИТЕ ДРЪВЧЕТА НА ГЪРЦИЯ





СЪВЪРШЕНСТВО И СПОКОЙСТВИЕ

КРАЙ СОЛУН



Модерност и класика си дават среща на площ от 600 кв.метра в изтънчена вила в гръцкия град Панорама, недалеч от Солун. Сградата, построена през 1987 година, е реновирана с всичко необходимо, за да осигури комфорт и лукс на своите обитатели, но същевременно е запазила чара и уютта си.

Имотът е снабден с газификация, канализация и климатик, има собствен гараж и паркинг. Сигурността е гарантирана със сот. Едва ли има по-добро място за бягство от забързаното ежедневие в съседна слънчева Гърция. А дали да прекарате вечерите пред топлата камина, или да се поглезите в джакузито – решавате само вие.

 www.luximmo.bg/23834  +359 882 817 553





„СКРИТАТА“ КЪЩА

В ГРАД ОЯ

Този красив имот е разположен в омайния град Оя, в северния край на Санторини, известен с неповторимите си залези и мраморните улички. Вилата се извисява на върха на скала и живее с песента на гларусите и танца на вълните. Простотата и луксът са хармонично комбинирани, за да предоставят на новите си собственици тяхното скривалище от забързания свят.

Минималистичен стил, типична декорация и архитектура, прости линии, бели и сини фасади се обединяват, за да осигурят мечтаната къща на морето.

Приоритет са неприкосновеността на личния живот и естетиката и това се вижда лесно, без значение в коя стая се намирате.



www.luximmo.bg/23286 +359 882 817 563



ЛУКСОЗНА КЪЩА С БАСЕЙН

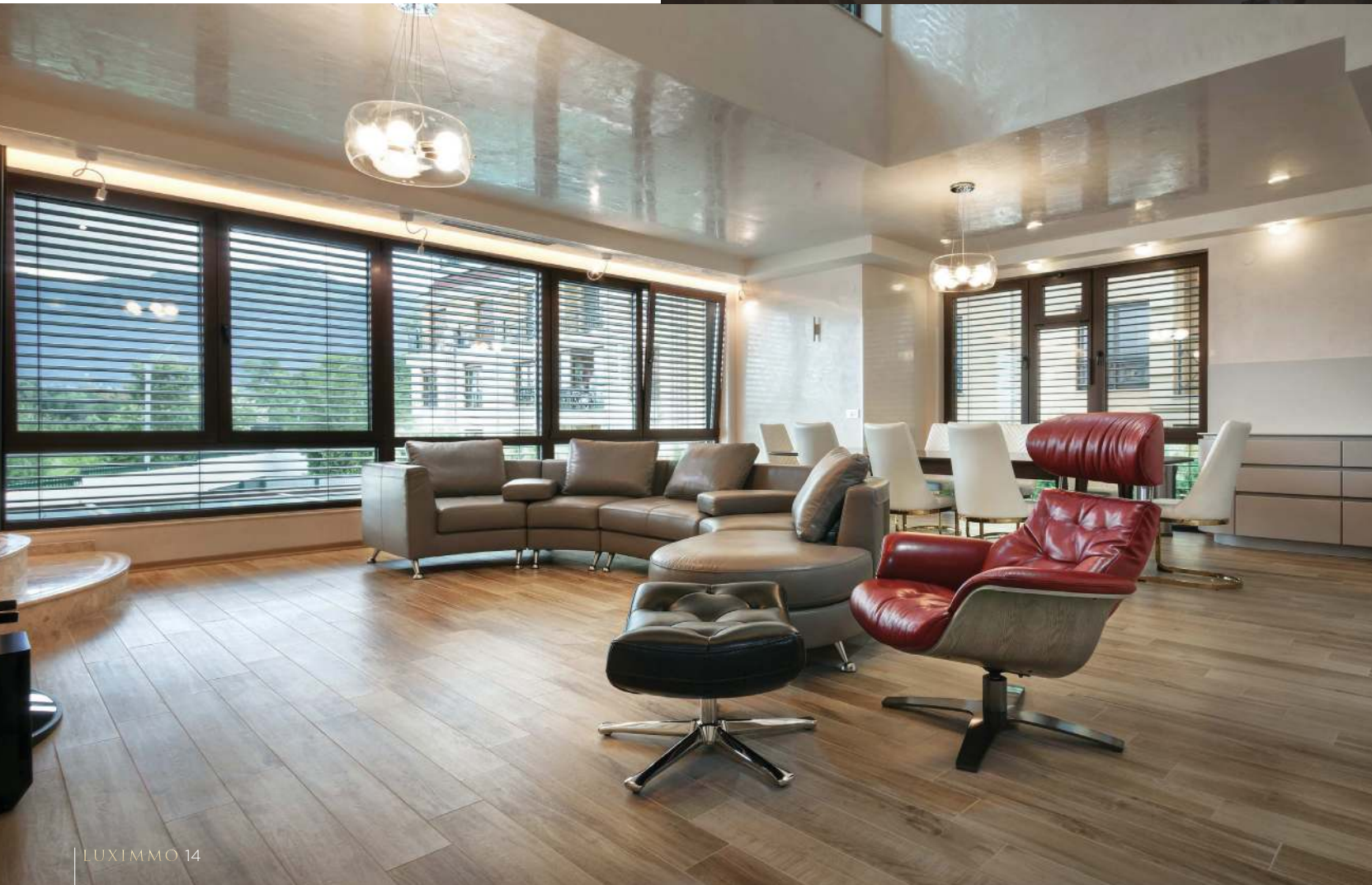
В СЪРЦЕТО НА ЛОЗЕНЕЦ
ДО ЮЖНИЯ ПАРК

Предлагаме на вашето внимание изцяло автоматизирана „умна къща“ с уникално за София разположение - едва на 20 метра от Южния парк и с невероятна панорама към Витоша и зеленината на парка. Къщата е разположена на парцел от 827 кв.м и разполага с общо 8 спални, 11 бани и 5 тоалетни, спа център, фитнес, подземен гараж за 6 автомобили, а също и отделен апартамент за обслужващия персонал и оборудвано помещение за охраната.

Сградата разполага с РЗП от 2100 кв.м и още 600 кв.м. тераси, включително покривна тераса с невероятна гледка към планината. Едната от дневните е на два етажа и е оборудвана с камина, роял и билиард. В къщата са обособени два големи апартамента, единият от които е мезонет и разполага с две



www.luximmo.bg/17750 [+359 882 817 581](tel:+35982817581)





самостоятелни кухни, гардеробни както за дрехите, така и за обувки, допълнителни сервизни помещения, перални помещения и едно студио за настаняване на помощен персонал.

Уютната къща е оборудвана с нискотемпературно подово отопление и охлаждащи панели на тавана, самопочистваща се вентилационна система, напълно автоматизирани външни щори. На покрива е разположена огромна озеленена тераса с джакузи с тента и изградена визуална защита, барбекю и душ.

Спа центърът разполага с високотехнологичен басейн без хлор с размери 15 x 5 метра, джакузи, фитнес, масажно помещение, сауна, парна баня, бани и място за шезлонги, а

също и достъп до част от двора. В къщата има и игрална зала за тенис на маса, джаги и въздушен хокей.

Сградата е изцяло автоматизирана като „умна къща“ от най-високо ниво, като всичко в къщата може да се контролира от мобилен телефон, както и от дисплеи в различните помещения. Луксозен асансьор свързва всички етажи на сградата, а имотът се охранява от интелигентна система за сигурност и видеонаблюдение.

Конструкцията е проектирана да издържи без проблеми и на най-силните земетресения. При строителството са използвани само най-висококачествени материали.





КИНО И СПА В ДОМ В ПОЛИТЕ НА ВИТОША

Ако търсите едновременно лукс, комфорт и забавление на едно място, значи това е домът за вас. Тази модерна къща в полите на Витоша предлага на своите обитатели да се погледят в СПА център с парна баня, сауна, джакузи и фитнес. И ако след като релаксирате търсите забавление, на ваше разположение е киносалонът, оборудван с необходимата аудио-визуална техника за невероятно преживяване.

Имотът се намира в един от предпочитаните квартали на столицата ни в близост до Витоша – Драгалевци. Отличава се с висок клас мебели, модерни интериорни решения, качествено оборудване и изложение, което допринася за идеалната естествена осветеност на помещенията. Повечето мебели са изработени по дизайнерски

проект. Неразделна част от интериора са кристалните полилеи. Така разполагате с всичко необходимо, за да се насладите на комфорта и неподправения лукс в един от най-добрите райони на София.

Къщата е разположена на две нива, свързани чрез централно фоайе. Дневната е разпределена в две зони: трапезария и кухненска част, снабдена с висок клас електроуреди, както и зона за отдих. Тук се намира също киносалонът.

На второто ниво са разположени родителска спалня със самостоятелна гардеробна, баня и панорамна тераса, както и 2 отделни спални и обща баня. На 600 кв.м е разположен поддържан самостоятелен двор с барбекю и цветна градина. Към къщата има и двоен гараж, както и 4 паркоместа за гости.

Предимства на имота:

- Поддържан двор с богато озеленени площи
- Мебели по дизайнерски проект
- Луксозни довършителни работи
- Киносалон
- СПА
- Барбекю
- Тиха локация
- Бърз достъп до центъра на столицата



www.luximmo.bg/23550 +359 882 817 554





АРТИСТИЧЕН АРИСТОКРАТИЗЪМ

В ЦЕНТЪРА НА СОФИЯ

Разположен в аристократична сграда с отлично поддържани общи части, имотът се отличава със стилни решения. Безспорно съвременен, градски и артистичен, апартаментът излъчва усещане за творчество и вдъхновение, а пространството създава уютна атмосфера. Като черешка на тортата идва великолепното разположение на жилището – в идеалния център на столицата, в директна близост до НДК, сградата на Европейския парламент и китните улички на София.

За удобството и комфорта на бъдещите собственици, жилището разполага с всичко необходимо за домакинството. Апартаментът е на последния, трети етаж от сградата, след основен ремонт, има две спални и една баня, и голяма кухня.





Детайли:

- Площ: 120 кв.м.
- Спални: 2
- Бани: 1
- Разпределение: голяма оборудвана кухня с трапезария, отделен хол, баня с тоалетна и 2 спални
- Етаж: 3/3
- Вътрешна и подпокривна изолация
- Имотът се предлага с чисто нови мебели
- Отопление: ТЕЦ, климатици
- Изложение: изток-запад

www.luximmo.bg/23711 ☎ +359 882 817 555





ИНВЕСТИЦИЯ В БЪДЕЩЕТО

Култура, религия и хилядолетна история се преплитат в сърцето на София, където сред ансамбъл от сгради паметници на културата е разположен уникален бутиков хотел. Само на няколко крачки от сградата на ул. „Екзарх Йосиф“ се намират емблематичните за столицата ни ЦУМ, Централни хали и Централната баня. Архитектурата в тази част на града е знак за религиозна толерантност, в която само на метри разстояние един от друг се намират четири храма – синагога, джамия, православна и католическа църква. Районът в близост до минералните извори връща жителите и гостите на града хиляди години назад в историята, когато София е носела името Сердика. Днес историческото минало е запазено в античните крепостни останки,

умело съчетани с модернизирания инфраструктура и показвайки едно от най-ярките исторически наследства на столицата.

Местоположението на хотела осигурява лесен достъп до забележителностите на града, както и до основни музеи, магазини, както и популярни заведения и ресторанти.

Сградата на хотела е построена в началото на XX век, като през 2004 г. основната част от нея е цялостно реновирана и придобива статут на „семеен хотел“. Разполага с общо 16 стаи със собствен дизайн, както и две търговски сгради. Бъдещите собственици ще имат възможност да продължат бизнес дейността, да я доразвият и модернизират на базата на отлични условия.

С ПОГЛЕД КЪМ ИСТОРИЧЕСКОТО НАСЛЕДСТВО

www.luximmo.bg/14725
+359 882 817 550



www.luximmo.bg/23589 +359 882 817 554



Построен в началото на миналия век и обявен за паметник на културата, този бутиков хотел предлага бърз достъп до забележителностите на София и близост до самия административен, бизнес и шопинг център на града. Намира се на пешеходно разстояние от Президентството и Министерския съвет и предлага бърз достъп до летище София, Централна автогара и Централна гара.

Хотелът е в неразривна връзка между предлаганото високо качество и индивидуалното отношение към всеки един гост. Състои се от 15 стаи за единично и двойно ползване и 5 апартамента, обзаведени в класически стил. Всички стаи са с двойно легло, писалище, баня с душ кабина, директен телефон, минибар, сателитна телевизия и са оборудвани с Wi-fi мрежа.

КЪДЕТО СТИЛЪТ И РИТЪМЪТ
НА ГРАДА СЪЖИТЕЛСТВАТ В
ПЪЛНА ХАРМОНИЯ



СПОКОЙСТВИЕ И КАЧЕСТВО

НА 3 ДЕКАРА В БОЯНА

www.luximmo.bg/23370 ☎ +359 882 817 575

Впечатляваща къща с голям двор и външен басейн в кв. „Бояна“. Домът е на 4 етажа, обзаведен с изключително качествени материали, разполага с 5 спални и е с площ от 1116 кв.м. Дворът към имота е огромен – 2075 кв.м, богато озеленен с различни видове дървета, храсти и цветя (бук, клен, секвои, чинар, липи, орех, различни видове борове и др.), има фонтан, външен басейн и кладенец. Имотът е с изложение юг-изток-север.

Районът предразполага към спокойна жилищна атмосфера с красиви гледки и досег с природни дадености. Достъпът до центъра и други желани дестинации на столицата се извършва лесно и удобно по големите пътни артерии на София. Наблизо има всичко необходимо за съвременното всекидневие – магазини, търговски услуги, училища и детски градини.

Към имота има гараж за четири коли с топла връзка с първо ниво.

Отоплението се осъществява посредством комбинирано котле на газ и нафта. Има поставени и климатици.



Предимства на имота:

- Откроява се с качествено строителство и висок клас материали и довършителни работи:
- асансьор Orona-Италия
- външна изолация Baumit, 9 см
- венецианска мазилка и тапети
- фитнес
- парна баня
- джакузи за 4-6 души
- винарна



МНОГОСТАЙНО ЖИЛИЩЕ В „МАКСИ“



www.luximmo.bg/23854  +359 882 817 586

Апартаментът е разположен на 256 кв.м в един от най-зелените квартали на столицата – „Витоша“. Районът е спокоен, застроен предимно с еднофамилни къщи и модерни жилищни комплекси, а живущите се радват на удобен достъп до центъра на града.

Имотът е част от престижния комплекс „Макси“, предлагащ на обитателите си набор от модерни услуги и екстри като: вътрешен и външен басейн, фитнес зала и СПА център, тенис корт, ресторанти, 24 часа охрана.

Апартаментът разполага с 4 спални и 3 бани и се откроява с луксозен интериор, доставящ максимален комфорт. Всички мебели и кухнята са по дизайн на Филип Старк, а усетът към всеки детайл е запечатан във всяко кътче и създава индивидуален облик, изпълнен с много стил и красота. Също така можете да се насладите на уникалните гледки към Витоша от прекрасната тераса, снабдена с барбекю.





АПАРТАМЕНТ

С ТРИ СПАЛНИ В КВ. „БЪКСТОН“


Има места, за които думата жилище не е подходяща. Там, където уютът взима превес над сивото ежедневие и те приканва да се отпуснеш леко на мекия диван. Там, където светлината огрява лицата на любимите ти хора, а мъничетата създават спомени в игри и приключения.

Именно такава място е този четиристаен панорамен

апартамент в кв. Бъкстон, дело на архитектурно-дизайнерско бюро. Апартаментът се предлага напълно обзаведен и е с обща застроена площ от 158 кв.м и изложение на юг-изток-запад.

Разпределение: входно антре; дневна с трапезария и кухненски бокс; родителска спалня с баня и тоалетна и дрешник; детска стая; спалня за гости; баня с тоалетна и три тераси.



 www.luximmob.bg/23539

 +359 882 817 575

Ако вдъхновението идва от заобикалящата ни среда, то тогава този светъл и просторен апартамент в идеалния център на София е произведение на изкуството. Напълно обзаведен по дизайнерски проект и оборудван с висок клас електроуреди, интериорът съчетава в себе си едновременно модернистичния и автентичен дух на Стара София близо до храм-паметника „Света Неделя“.

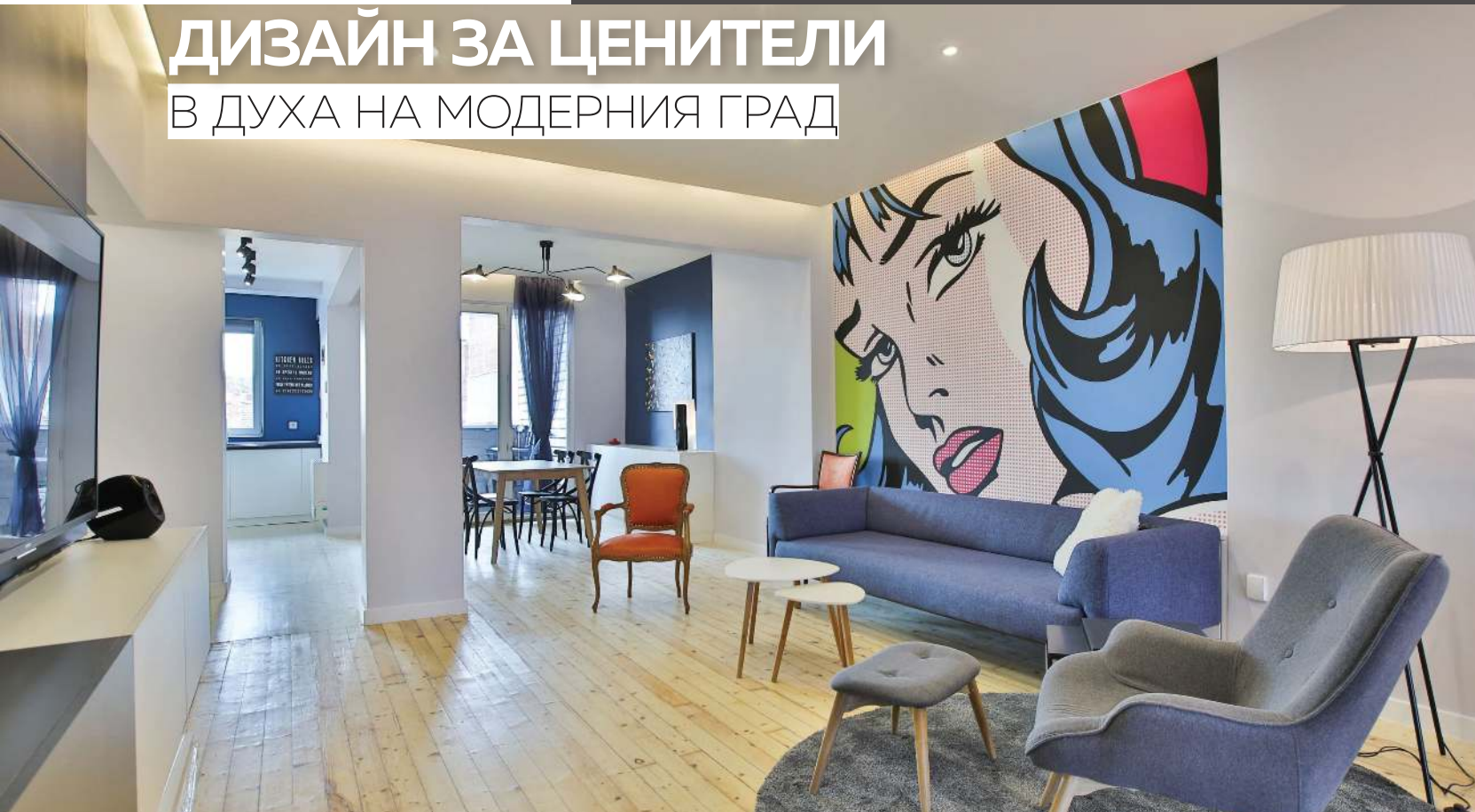
В непосредствена близост на ул. „Съборна“ се намират множество дизайнерски бутици, отбрани арт пространства и любими места за отдих на столичани.

Благодарение на просторните помещения с високи тавани жилището се радва на изобилие от слънчева светлина, а пастелните цветове създават спокойна и уютна атмосфера. В такава обстановка вдъхновението идва само.



www.luximmo.bg/23743 +359 882 817 586

ДИЗАЙН ЗА ЦЕНИТЕЛИ В ДУХА НА МОДЕРНИЯ ГРАД



ЕЛЕГАНТНА КЪЩА В ДРАГАЛЕВЦИ



Тази модерна самостоятелна къща с двор бързо ще се превърне във вашия оазис в близост до града. Намира се в затворен комплекс с контролиран достъп и 24-часова охрана. Къщата е със самостоятелен двор и притежава редица качества като: топлокация, съвършено чист въздух и тишина. Практичното обзавеждане с много ниши и места за съхранение залага на стилни детайли и поръчкови мебели. Къщата е разпределена на 3 нива. На първия етаж са ситуирани хол и кухня, на втория – три спални с бани и фитнес, а на третия още една спалня за гости.

Предимства на имота:

- Чист въздух и тишина
- Самостоятелен двор
- Висок клас строителство
- Модерен интериор
- Контролиран достъп
- Гараж



🌐 www.luximmo.bg/23768 ☎ +359 882 817 572





ПЪЛНО ЩАСТИЕ В СЪРЦЕТО НА СОФИЯ



Някои казват, че няма пълно щастие. Ние обаче ви уверяваме, че има. Особено когато вашият дом може да ви предложи едновременно комфорт и уединение с отлична локация в сърцето на града. Всичко това ще откриете в новостроящия се жилищен комплекс в район „Възраждане“, на десет минути пеша от площад „Независимост“ и катедрален храм „Света Неделя“ в идеалния център на София. Комплексът се намира в непосредствена близост до ул. „Опълченска“ под бул. „Тодор Александров“, парк, търговски център, училища и детски градини. Девететажната жилищна сграда се отличава с модерна архитектура и висококачествено изпълнение от доказан строител с безупречна репутация.

Разполага с 37 апартамента, 30 единични и 7 двойни гаража.

Най-висок клас строителство, съчетано с атрактивна локация в широкия център, с изградени комуникации, гарантира улеснен начин на живот за всяко младо семейство, което цени своето време. Какво повече му трябва на човек, за да бъде щастлив?

LUXIMMO

FINEST ESTATES

ГРАДСКИ ОАЗИС

КРАЙ

БОРИСОВАТА

ГРАДИНА

Собствен вътрешен парк в комбинация с модерна архитектура ще предложи на обитателите си новостроящият се луксозен комплекс в непосредствена близост до Борисовата градина в София.

Вътрешният двор с площ от 17 декара ще се радва на богато озеленяване и ландшафтен дизайн с алеи, водни огледала, декоративна растителност и алпинеуми. Тази райска градина ще разцъфне в южната част на Борисовата градина в жк „Лозенец“ – едно от най-предпочитаните места за живеене в София. Районът предлага много паркове,

 www.luximmo.bg/23815

 +359 882 817 550



заведения и магазини. Този оазис на спокойствието се намира съвсем близо до центъра на столицата ни, достъпът до който е изключително улеснен благодарение на добре развитата система на градския транспорт, който включва и станция на метрото.

Комплексът ще се състои от 7 жилищни сгради с 2-, 3-, 4-стайни апартаменти и мезонети, както и подземни паркоместа. След като изключат двигателя на автомобила, за собствениците остава единствено да се наслаждават на красотата и хармонията на природата.





 www.luximmo.bg/23259

 +359 882 817 550

Имотите в Comfort Residence са сред най-търсените в столицата. Това е ексклузивен жилищен проект в район с отличен целогодишен достъп, удобно разположен в близост до спирка на градски транспорт, бъдеща станция на метро, търговски центрове, кина, Бизнес парк София и природен парк Витоша. Проектът се радва на тиха вътрешна локация в квартала и в същото време е позициониран на втора линия от главния столичен

бул. Симеоновско шосе.

Comfort Residence е дело на един от най-талантливите и модерни столични архитекти, чието впечатляващо портфолио от проектирани и вече изпълнени сгради е достъпно при поискване.

Строителството ще бъде реализирано от инвеститорска компания с перфектна репутация и безупречна строителна история от над 15 години.

COMFORT RESIDENCE – СИМЕОНОВСКО: БЕСТСЕЛЪРЪТ НА СОФИЯ

Плюсове на имота

- Тиха и удобна локация в непосредствена близост до всички градски удобства
- Впечатляваща визия, луксозни общи части, безупречен дизайн
- Перфектно оптимизирани жилища с комфортни и функционални разпределения
- Нисък процент общи части – около 13%
- Отопление на газ чрез индивидуално котле за всеки апартамент
- Висококачествено строителство и иновативни технологии
- Инвеститор с богат опит и множество успешно реализирани сгради
- Възможност за инвестиция и отдаване под наем с огромен потенциал на генериране на доходност
- Изключително изгодни стартови цени без конкуренция в цяла София

LUXIMMO

FINEST ESTATES

КОМФОРТЪТ НА THE ROYAL PARK BOYANA



Уникалната позиция на терена под The Royal Park Residence е забелязана още през 1901 г. от българския княз Фердинанд I, който закупува възвишението, за да построи форт. Натурално защитен и с видимост към целия град, имотът е бил ползван като наблюдателна база дълги години. Днес мястото е преустроено, за да се създаде единственият по рода си затворен парков жилищен комплекс, който се простира върху 15 000 кв.м. Той е олицетворение на качествения начин на живот, постигнат на базата на най-високи международни стандарти в областта на комфорта, сигурността и спокойствието на семейната среда. Седемте бутикови сгради са проектирани с идея за

светлина и простор, а общите части на Royal Park Residence Boyana създават усещане за комфорт на живота в комбинация с гледка към зелената на парка.

Окачената стъклена фасада на стълбищните клетки, безшумният хидравличен асансьор и стъклените парапети са ключови за създаването на една светла и уютна обстановка, допълнена от настилки от естествен камък, декоративни мазилки и облицовки и дизайнерски мебели.

Royal Park Residence Boyana предлага на собствениците си домашен уют в напрегнатото ежедневие на столицата, като успешно съчетава усамотението на планинска вила в градска среда и живот в слънчев парк с чист въздух.



www.luximmo.bg/15383 [+359 882 817 551](tel:+359882817551)

Плюсове на имота:

- Местоположение в най-атрактивната част на Банско
- Ресторант и виенска сладкарница със сладкиши собствено производство
- Закрит и открит басейн със зони за възрастни и за деца
- Минимаркет за храни и напитки
- Зала с бiliarд, дартс и други забавни игри
- Детска занималня
- Конферентна зала за 100 души, оборудвана с необходимата конферентна техника;
- Гардероб за ски и голф принадлежности
- Паркинги и подземен гараж с паркоместа
- СПА и фитнес център
- Футболно игрище

 www.luximmo.bg/725

 +359 988 15 45 73



Нов жилищно-ваканционен комплекс от затворен тип, разположен само на 3 минути от кабинковия лифт в планинския курорт Банско, може да се окаже новият Ви дом. Високото качество на строителство и достъпът до спорт и забавление в рамките на комплекса затвърдиха Belvedere като едно от най-добрите места за живеене в целия курорт.

Комплексът се състои от три блока с апартаменти. Партерните етажи са заети от допълнителните съоръжения и екстри за спорт и почивка.

ПЛАНИНСКА ОТМОРА В BELVEDERE HOLIDAY CLUB





ПЪРВОКЛАСЕН ДОМ

В МОДЕРНИСТИЧЕН ДИЗАЙН

БЛИЗО ДО

ЦЕНТЪРА НА СОФИЯ

Този жилищен комплекс на ул. „Черковна“ в непосредствена близост до центъра на София безспорно попада сред бестселърите ни. Той е резултат от обединените усилия на талантиви софийски архитекти и доказала се във времето строително-инвестиционна компания, която разполага с впечатляващо портфолио от успешно реализирани проекти. Той съчетава в себе си подчертано модернистичен дизайн с висок клас материали и неповторима ергономия за удобен начин на живот, като гарантира минимални разходи за енергия и поддръжка.

Сградата е в непосредствена близост до метростанция, която в момента се строи и е планирано да бъде пусната през 2019 година, а само на няколко минути пеша се намират супермаркети, училища и детски градини. Други предимства са близостта до една от най-престижните столични улици „Оборище“, както и до топцентъра на столицата, където се

намират катедралата „Св. Александър Невски“ и Софийският университет.

Новият комплекс от затворен тип ще се състои от 8 жилищни секции, разделени на 3 сгради с общ вътрешен двор и без достъп за автомобили, с богато озеленени площи, както и зони за отдых. В проекта са предвидени не само апартаменти, но и търговска зона със заведения, магазини, банков офис и много други услуги. Трите сутеренни нива ще осигуряват необходимите гараж или паркомясто за всяко жилище.

Комплексът ще остави запомняща се следа в урбанизирането на столицата благодарение на уникално за София архитектурно решение. Пробиви във фасадата ще обединят вътрешното и външното пространство, ще подобрят циркулацията на въздуха и ще осигурят много светлина от юг и запад в двора.

Сградата ще разполага с около 200 апартамента и по желание на купувачите всеки от тях може да бъде довършен с индивидуален дизайн и доставка на обзавеждане по поръчка на клиента.

В допълнение комплексът ще има видеонаблюдение, контролиран достъп и 24-часова охрана.