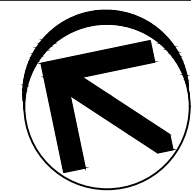


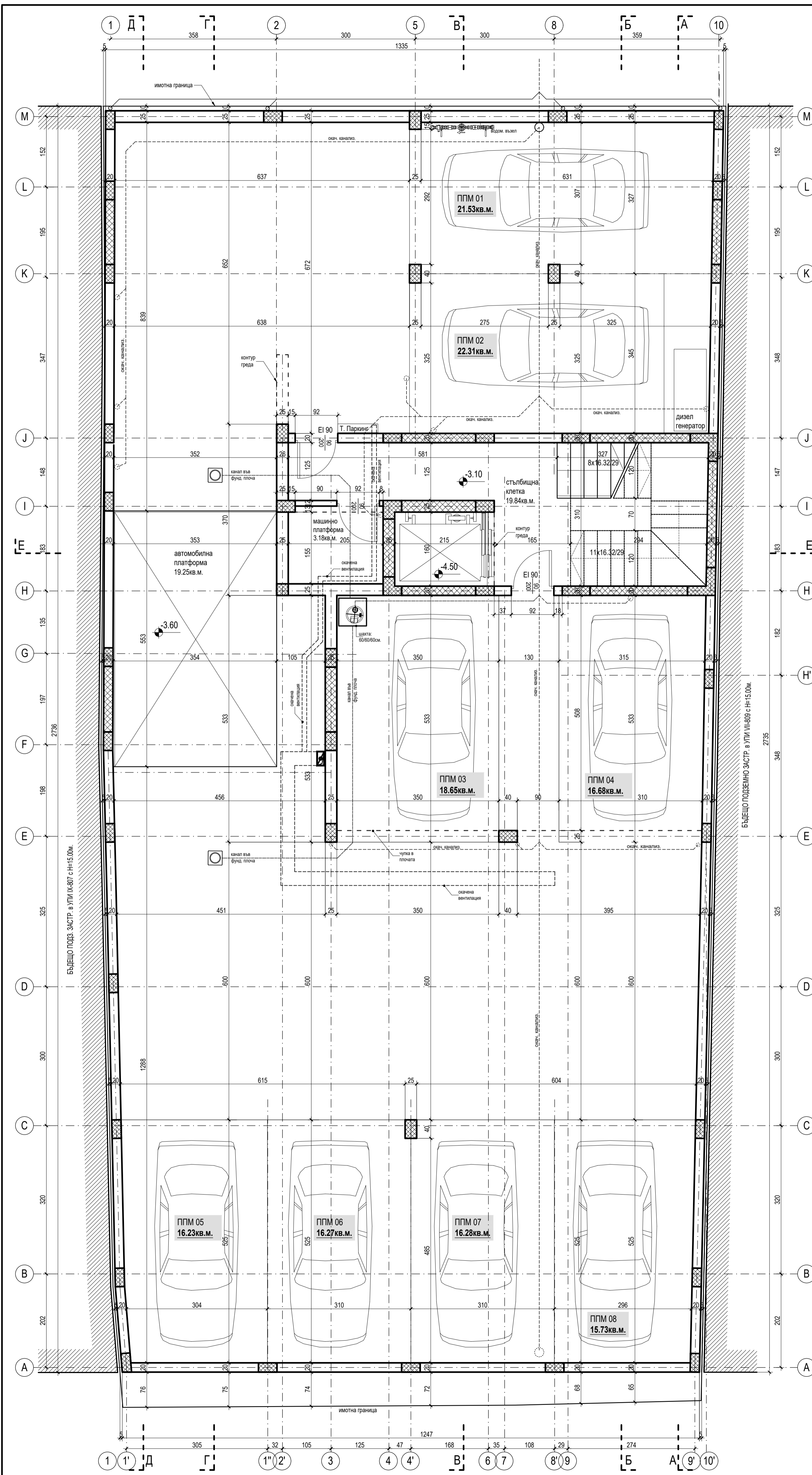
СИТУАЦИЯ М 1:250



ЛЕГЕНДА:

- Вход/изход УПИ и подземен гараж
- Вход жил. секция
- Вход гараж
- Вход платформа към подземен гараж
- Дъждоприемна шахта
- Контур подз. застр.
- Перголи
- Площ за озеленяване
- Асфалтобетонова настилка
- Паркинг елемент на тревна фуга
- Ново жилищно застрояване с $H < 15$



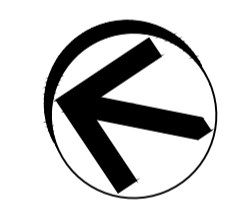


ПЛОЩ НА СУТЕРЕН к.-3.10:
361.33кв.м.

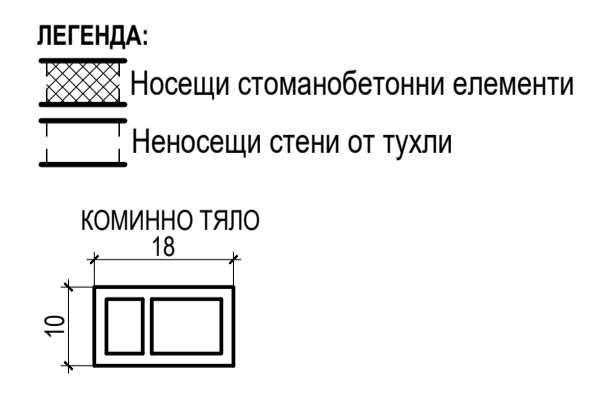
ОБЕКТ:	ПЛОЩ (м²):
ППМ 01	21.53кв.м.
ППМ 02	22.31кв.м.
ППМ 03	18.65кв.м.
ППМ 04	16.68кв.м.
ППМ 05	16.23кв.м.
ППМ 06	16.27кв.м.
ППМ 07	16.28кв.м.
ППМ 08	15.73кв.м.

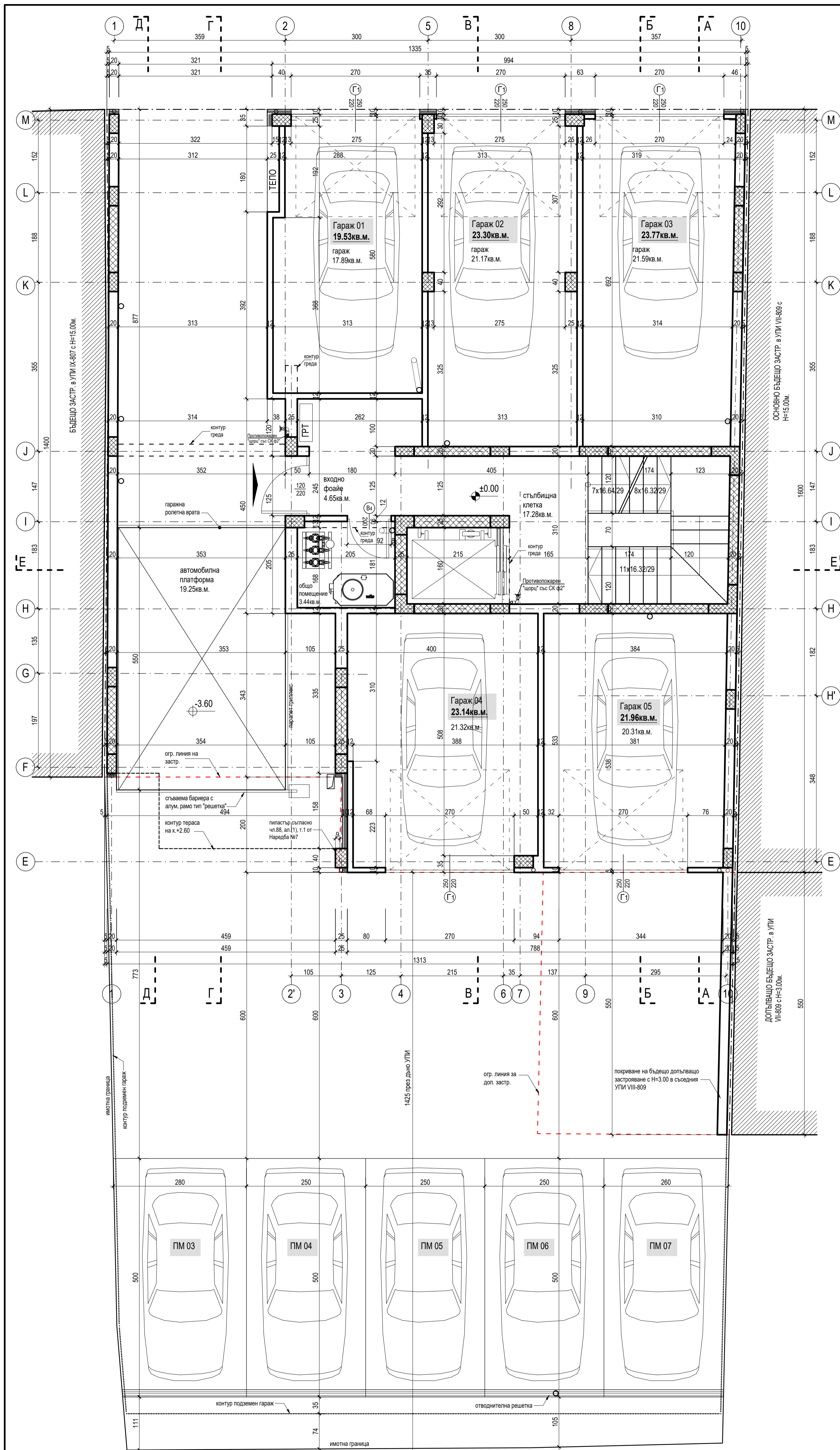
ПОМЕЩЕНИЕ	ПОД	СТЕНИ	ТАВАН
стълб.пом., вх. фойе, общо пом.	гранитогрес	шпакл.,латекс	шпакл.,латекс
гараж	шлайфана стмб. плоча	шпакл.,латекс;	шпакл.,латекс

РАЗПРЕДЕЛЕНИЕ НА КОТА: -3.00



- ЗАБЕЛЕЖКИ:**
1. Всички мерки са зидарски. Тези в числител и знаменател - столарски.
 2. Размерите и местата на конструктивните елементи да се гледат от част "Конструкции" на проекта;
 3. Комините да се измажат отвън и отвътре;
 4. За вида и слоевете на външните стени и повърхнини - виж част "ТИЕС" на проекта;
 5. Височината и вида на паралетите да е съгл. чл. 89 от ЗУТ - 105 см. от готов под;
 6. Подпрозоречната височина в помещенията на жилището да е най-малко 0.85 м. от к.г.п. съгл. чл. 113, ал.(3) от ЗУТ;
 7. Височината на вътрешните врати да се мери от готов под, а на балконските врати от ст.б. плоча;
 8. В баните да се монтират влагоустойчиви осови вентилатори V=90, м³/ч, чието захранване да се гледа от част "Електро" на проекта;
 9. Да не се правят промени в проекта без знанието на проектанта;
 10. Коминните тела да се гледат от част "Пожарна безопасност";
 11. Всички перални помещения да се четат: "перално, склад";
 12. При довършителните работи настилите по достъпните маршрути в пешеходните пространства да се изпълняват съгл. изискванията на **НАРЕДБА № РД-02-20-2 от 26 януари 2021 г. за определяне на изискванията за достъпност и универсален дизайн на елементите на достъпната среда в урбанизираната територия и на сградите и съоръженията;**
 13. Всички детайли по довършителните работи, касаещи горещитраната наредба, са предмет на работната фаза на проекта;



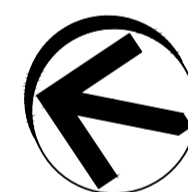


ПЛОЩ на к.±0.00:
203.80кв.м.

ОБЕКТ:	ПЛОЩ (м²):
Гараж 01	19.53кв.м.
Гараж 02	23.30кв.м.
Гараж 03	23.77кв.м.
Гараж 04	23.14кв.м.
Гараж 05	21.96кв.м.

ПОМЕЩЕНИЕ	ПОД	СТЕНИ	ТАВАН
стълб пом., вх. фойе, общо пом.	гранитогрес	шпакл, латекс	шпакл, латекс
гараж	шлайфана стмб. плоча	шпакл, латекс;	шпакл, латекс

РАЗПРЕДЕЛЕНИЕ НА КОТА: ±0.00

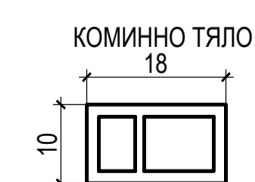


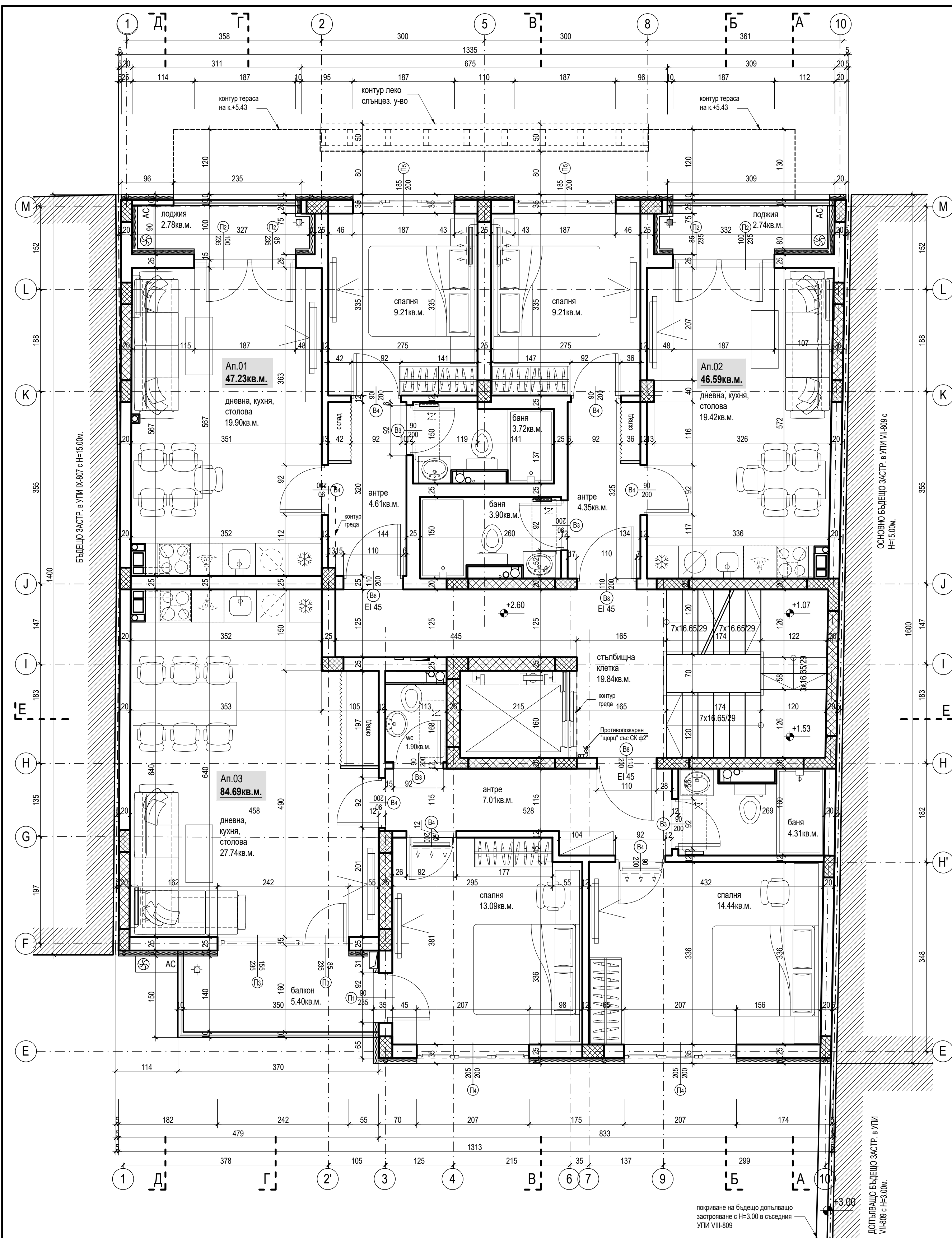
ЗАБЕЛЕЖКИ:

1. Всички мерки са зидарски. Тези в числител и знаменател - столарски;
2. Размерите и местата на конструктивните елементи да се гледат от част "Конструкции" на проекта;
3. Комините да се измажат отвън и отвътре;
4. За вида и слоевете на външните стени и повърхнини - виж част "ТИЕС" на проекта;
5. Височината и вида на парапетите да е съгл. чл. 89 от ЗУТ - 105 см. от готов под;
6. Подпрозоречната височина в помещенията на жилището да е най-малко 0.85 м. от к.г.п. съгл. чл. 113, ал.(3) от ЗУТ;
7. Височината на вътрешните врати да се мери от готов под, а на балконските врати от ст.б. плоча;
8. В баните да се монтират влагоустойчиви осови вентилатори V=90; м³/ч, чието захранване да се гледа от част "Електро" на проекта;
9. Да не се правят промени в проекта без знанието на проектанта;
10. Коминните тела да се гледат от част "Пожарна безопасност";
11. Всички перални помещения да се четат: "перално, склад";
12. При довършителните работи настиликите по достъпните маршрути в пешеходните пространства да се изпълняват съгл. изискванията на НАРЕДБА № РД-02-20-2 от 26 януари 2021 г. за определяне на изискванията за достъпност и универсален дизайн на елементите на достъпната среда в урбанизираната територия и на сградите и съоръженията;
13. Всички детайли по довършителните работи, касаещи горещитираната наредба, са предмет на работната фаза на проекта;

ЛЕГЕНДА:

- Носещи стоманобетонни елементи
- Неносещи стени от тухли



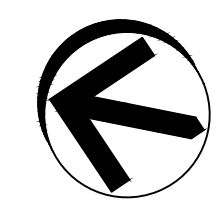


ПЛОЩ на к.+2.60:
209.48кв.м.

ОБЕКТ:	ПЛОЩ (м²):
Ап.01	47.23кв.м.
Ап.02	46.59кв.м.
Ап.03	84.69кв.м.

ПОМЕЩЕНИЕ	ПОД	СТЕНИ	ТАВАН
стълб.пом., вх. фойе, общо пом.	гранитогрес	шпакл., латекс	шпакл., латекс
гараж	шлайфана стмб. плоча	шпакл., латекс;	шпакл., латекс

РАЗПРЕДЕЛЕНИЕ НА КОТА: +2.60

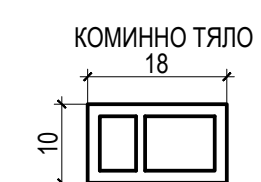


ЗАБЕЛЕЖКИ:

1. Всички мерки са зидарски. Тези в числител и знаменател - столарски;
2. Размерите и местата на конструктивните елементи да се гледат от част "Конструкции" на проекта;
3. Комините да се измажат отвън и отвътре;
4. За вида и слоевете на външните стени и повърхнини - виж част "ТИЕС" на проекта;
5. Височината и вида на парпетите да е съгл. чл. 89 от ЗУТ - 105 см. от готов под;
6. Подпрозоречната височина в помещенията на жилището да е най-малко 0.85 м. от к.г.п. съгл. чл. 113, ал.(3) от ЗУТ;
7. Височината на вътрешните врати да се мери от готов под, а на балконските врати от ст.б. плоча;
8. В баните да се монтират влагоустойчиви осови вентилатори V=90; м³/ч, чието захранване да се гледа от част "Електро" на проекта;
9. Да не се правят промени в проекта без знанието на проектанта;
10. Коминните тела да се гледат от част "Пожарна безопасност";
11. Всички перални помещения да се четат: "перално, склад";
12. При довършителните работи настилките по достъпните маршрути в пешеходните пространства да се изпълняват съгл. изискванията на НАРЕДБА № РД-02-20-2 от 26 януари 2021 г. за определяне на изискванията за достъпност и универсален дизайн на елементите на достъпната среда в урбанизираната територия и на сградите и съоръженията;
13. Всички детайли по довършителните работи, касаещи гореситираната наредба, са предмет на работната фаза на проекта;

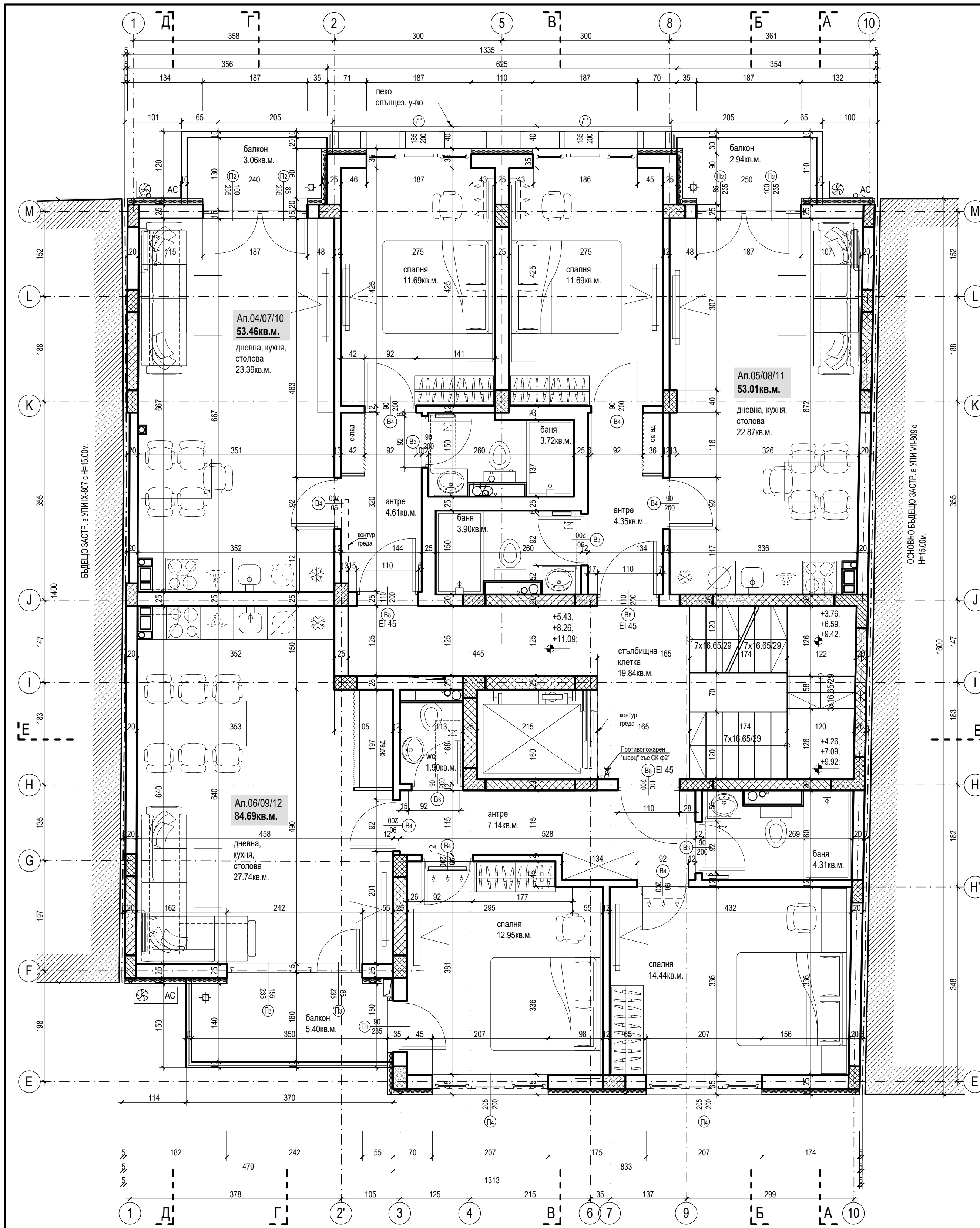
ЛЕГЕНДА:

- Носещи стоманобетонни елементи
- Неносещи стени от тухли



покриване на бъдещо допълващо застрояване с Н=3.00 в съседния УЛИ VIII-809

ДОПЪЛВАЩО БЪДЕЩО ЗАСТР. в УЛИ VII-808 с Н=3.00м.

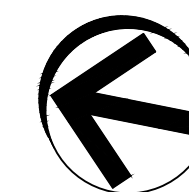


ПЛОЩ НА ТИПОВ ЕТАЖ на к.+5.43; +8.26; +11.09: **221.94кв.м.**

ОБЕКТ:	ПЛОЩ (м²):
Ап.04/07/10	53.46кв.м.
Ап.05/08/11	53.01кв.м.
Ап.06/09/12	84.69кв.м.

ПОМЕЩЕНИЕ	ПОД	СТЕНИ	ТАВАН
дневна,столова и к.бок, антре, скл.	гранитогрес	шпакл.,латекс; при кухн.ред - фаянс.пл.	шпакл.,латекс
спални	лам.паркет	шпакл.,латекс	шпакл.,латекс
бани, wc	теракота	фаянс.пл.до h=2,00m, нагоре шпакл.,латекс	шпакл.,латекс
стълб.пом.	гранитогрес	шпакл.,латекс	шпакл.,латекс
тераси	гранитогрес		

РАЗПРЕДЕЛЕНИЕ НА КОТА: +5.43, +8.26, +11.09;



ЗАБЕЛЕЖКИ:

1. Всички мерки са зидарски. Тези в числител и знаменател - столарски;
2. Размерите и местата на конструктивните елементи да се гледат от част "Конструкции" на проекта;
3. Комините да се измажат отвън и отвътре;
4. За вида и слоевете на външните стени и повърхнини - виж част "ТИЕС" на проекта;
5. Височината и вида на паралетите да е съгл. чл. 89 от ЗУТ - 105 см. от готов под;
6. Подпрозоречната височина в помещенията на жилището да е най-малко 0.85 м. от к.г.п. съгл. чл. 113, ал.(3) от ЗУТ;
7. Височината на вътрешните врати да се мери от готов под, а на балконските врати от ст.б. плоча;
8. В баните да се монтира влагоустойчиви осови вентилатори V=90; м³/ч, чието захранване да се гледа от част "Електро" на проекта;
9. Да не се правят промени в проекта без знанието на проектанта;
10. Коминните тела да се гледат от част "Пожарна безопасност";
11. Всички перални помещения да се четат: "перално, склад";
12. При довършителните работи настилки по достъпните маршрути в пешеходните пространства да се изпълняват съгл. изискванията на **НАРЕДБА № РД-02-20-2 от 26 януари 2021 г. за определяне на изискванията за достъпност и универсален дизайн на елементите на достъпната среда в урбанизираната територия и на сградите и съоръженията;**
13. Всички детайли по довършителните работи, касаещи горещитраната наредба, са предмет на работната фаза на проекта;

ЛЕГЕНДА:

- Носещи стоманобетонни елементи
- Неносещи стени от тухли

