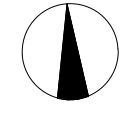


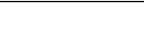

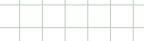



93

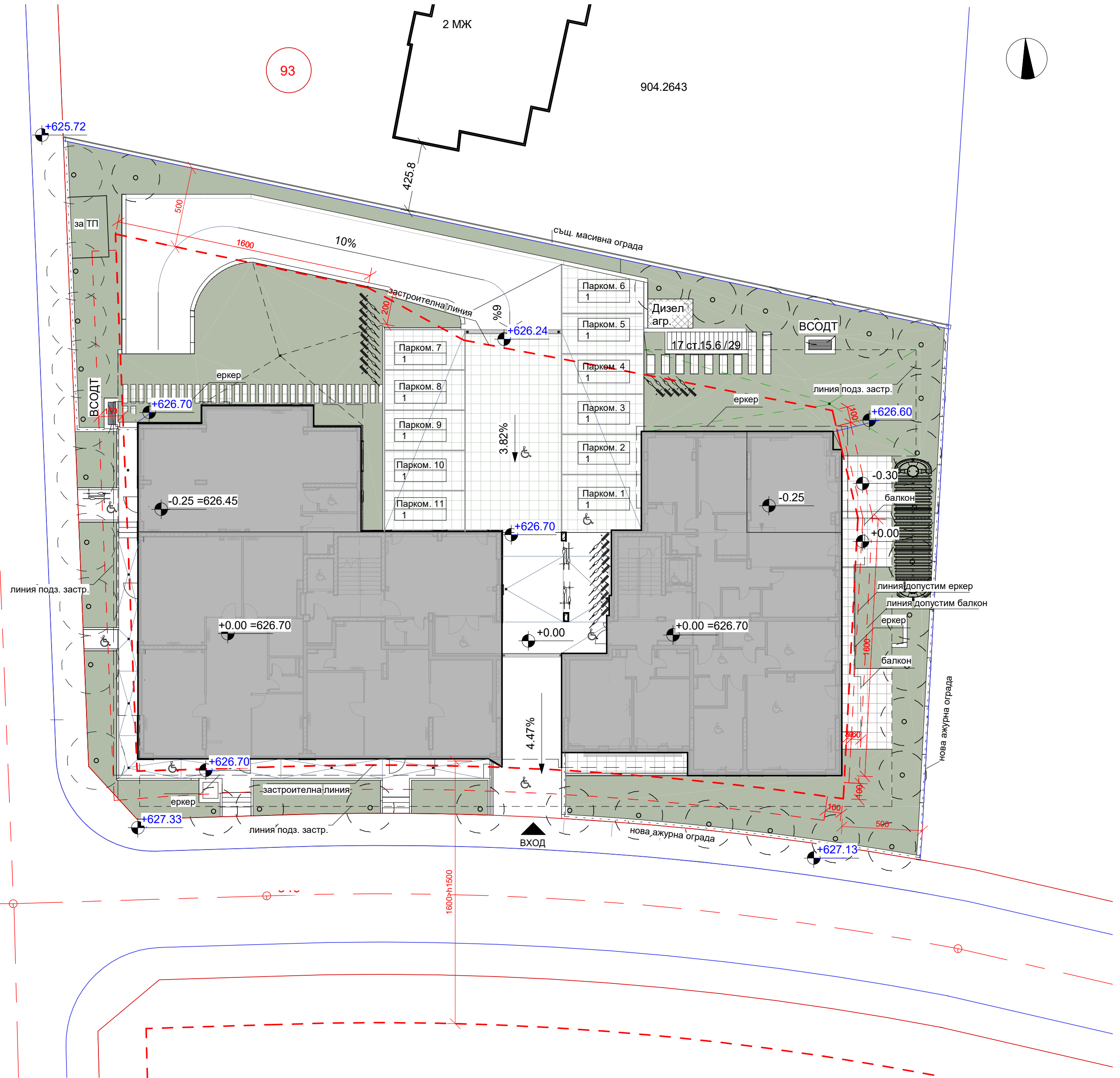
2 МЖ

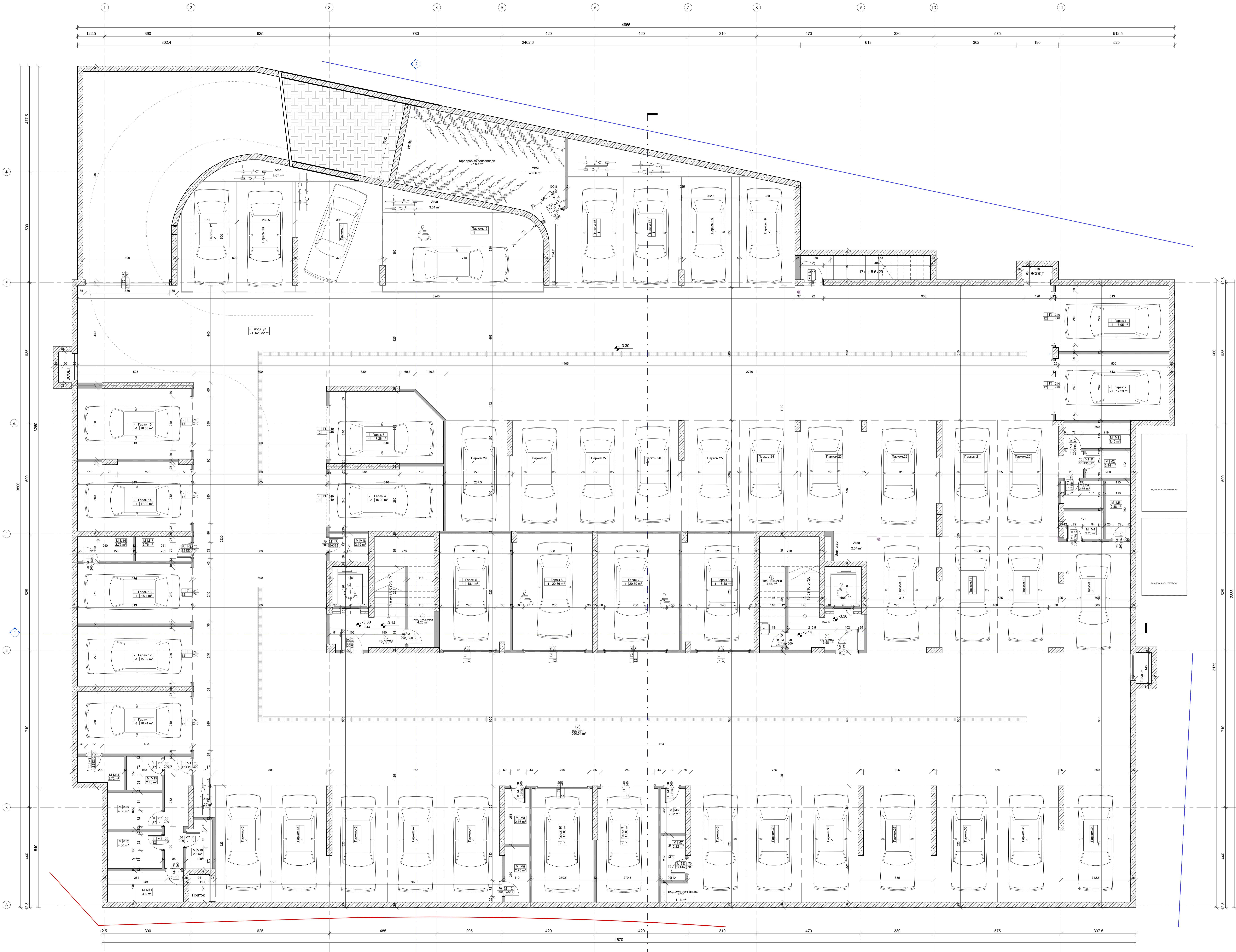
904.2643



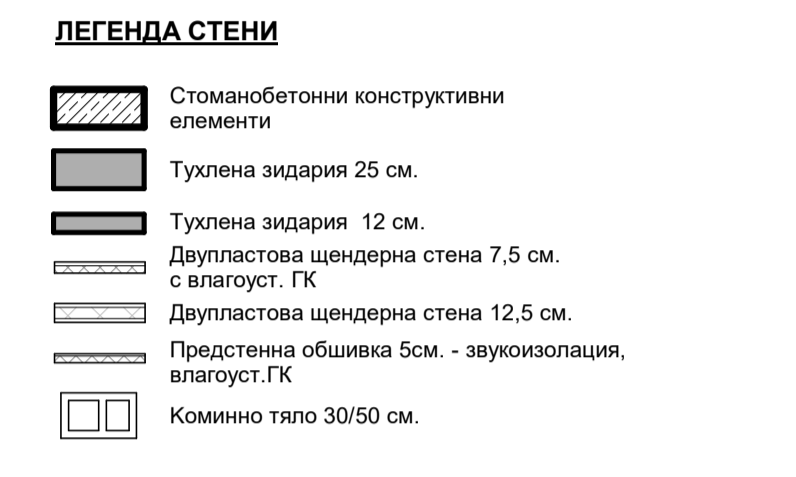
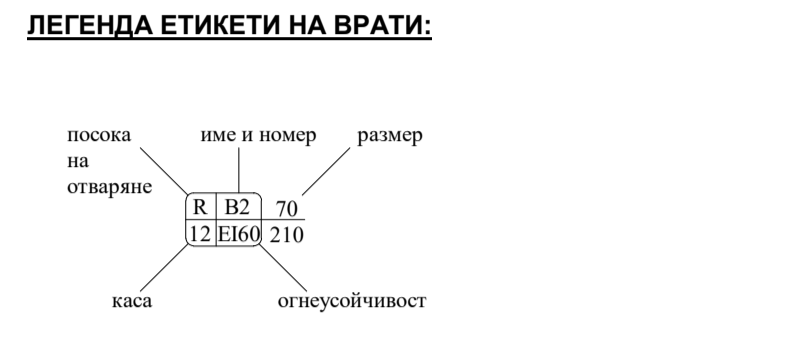
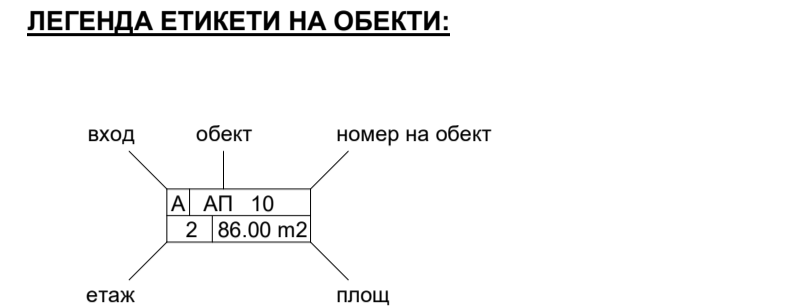
**ЛЕГЕНДА НАСТИЛКИ**

-  Шлайфан бетон
-  Зелени площи
-  Павега на тревна фуга
-  Каменни плочи на крачета
-  Нова ажурна ограда
-  Същ. масивна ограда

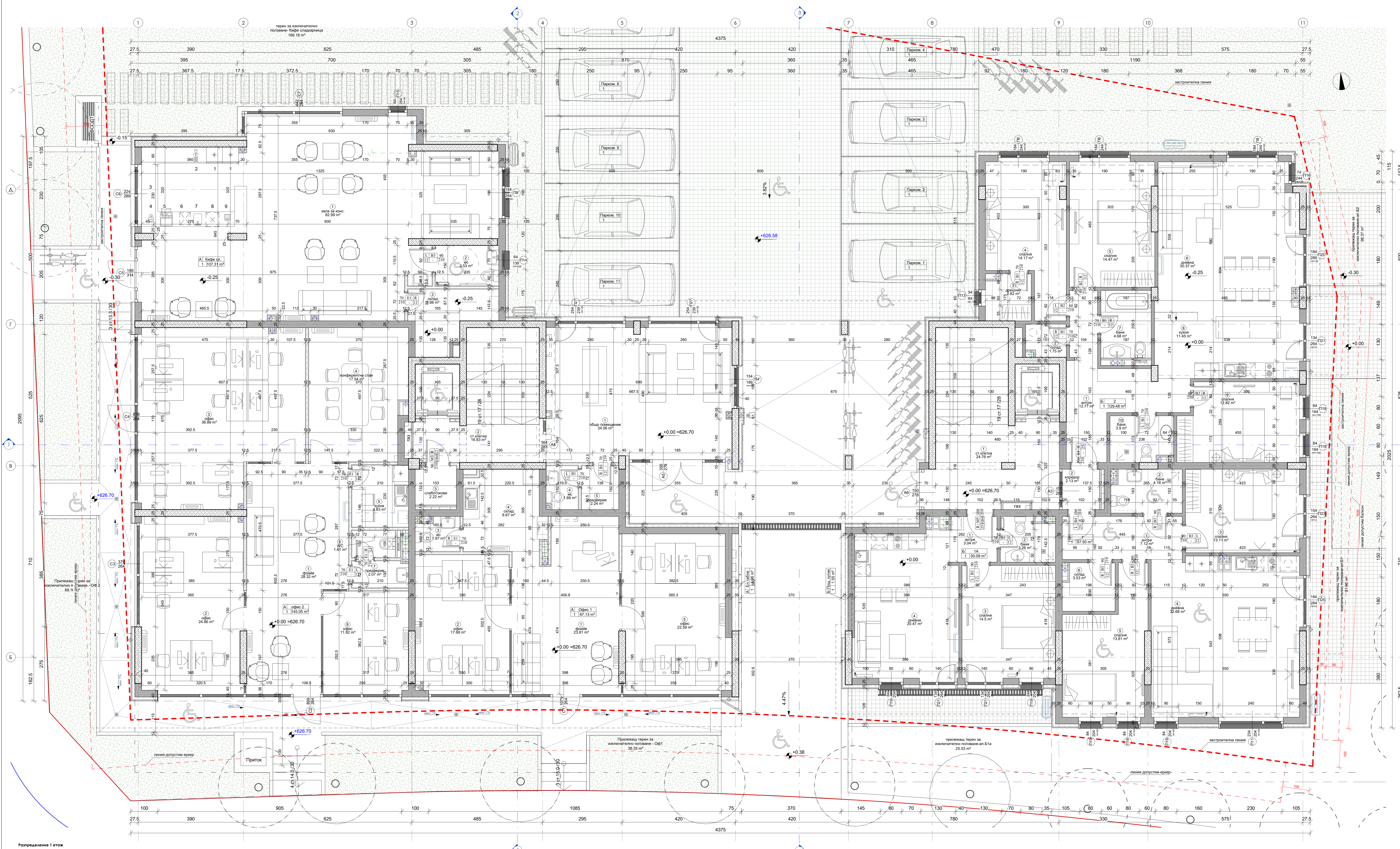




- ЗАБЕЛЕЖКИ:**
1. Всички размери са в см.
  2. Всички размери са задржени.
  3. За всички колони и щабли да се гледат конструктивните чертежи.
  4. За местоположението да се гледат съответните проекти.
  5. Относителната пода +0.00 е равна на абсолютната кога 626.70.
  6. Всички външни стени са от тухлена зидария 25см.
  7. Всички вътрешни перегородки стени са от тухлена зидария 12см. и 25см.
  8. Отворите във всяка плоча да бъдат замасирани, а разположените отвори да бъдат затворени с изгорени материали.
  9. Всички щрангове се затварят с два пласта гипсовестон на конструкция.
  10. Всички стени и врати към коридорите на стабилите да бъдат с пожарустойчивост 60 минути.
  11. При необходимост по време на строителството да се търсят провентилите.



№	Име	Етаж	Площ	Площ	Стена	Таван
1	Гараж №1	СУТЕРЕН	26.99 м²	118.53 м²	зидан	зидан
2	Гараж №2	СУТЕРЕН	100.94 м²	118.53 м²	зидан	зидан
3	Гараж №3	СУТЕРЕН	15.31 м²	118.53 м²	зидан	зидан
4	Гараж №4	СУТЕРЕН	14.41 м²	118.53 м²	зидан	зидан
5	Гараж №5	СУТЕРЕН	15.31 м²	118.53 м²	зидан	зидан
6	Гараж №6	СУТЕРЕН	14.41 м²	118.53 м²	зидан	зидан
7	Гараж №7	СУТЕРЕН	15.31 м²	118.53 м²	зидан	зидан
8	Гараж №8	СУТЕРЕН	14.41 м²	118.53 м²	зидан	зидан
9	Гараж №9	СУТЕРЕН	15.31 м²	118.53 м²	зидан	зидан
10	Гараж №10	СУТЕРЕН	14.41 м²	118.53 м²	зидан	зидан
11	Гараж №11	СУТЕРЕН	15.31 м²	118.53 м²	зидан	зидан
12	Гараж №12	СУТЕРЕН	14.41 м²	118.53 м²	зидан	зидан
13	Гараж №13	СУТЕРЕН	15.31 м²	118.53 м²	зидан	зидан
14	Гараж №14	СУТЕРЕН	14.41 м²	118.53 м²	зидан	зидан
15	Гараж №15	СУТЕРЕН	15.31 м²	118.53 м²	зидан	зидан
16	Гараж №16	СУТЕРЕН	14.41 м²	118.53 м²	зидан	зидан
17	Гараж №17	СУТЕРЕН	15.31 м²	118.53 м²	зидан	зидан
18	Гараж №18	СУТЕРЕН	14.41 м²	118.53 м²	зидан	зидан
19	Гараж №19	СУТЕРЕН	15.31 м²	118.53 м²	зидан	зидан
20	Гараж №20	СУТЕРЕН	14.41 м²	118.53 м²	зидан	зидан
21	Гараж №21	СУТЕРЕН	15.31 м²	118.53 м²	зидан	зидан
22	Гараж №22	СУТЕРЕН	14.41 м²	118.53 м²	зидан	зидан
23	Гараж №23	СУТЕРЕН	15.31 м²	118.53 м²	зидан	зидан
24	Гараж №24	СУТЕРЕН	14.41 м²	118.53 м²	зидан	зидан
25	Гараж №25	СУТЕРЕН	15.31 м²	118.53 м²	зидан	зидан
26	Гараж №26	СУТЕРЕН	14.41 м²	118.53 м²	зидан	зидан
27	Гараж №27	СУТЕРЕН	15.31 м²	118.53 м²	зидан	зидан
28	Гараж №28	СУТЕРЕН	14.41 м²	118.53 м²	зидан	зидан
29	Гараж №29	СУТЕРЕН	15.31 м²	118.53 м²	зидан	зидан
30	Гараж №30	СУТЕРЕН	14.41 м²	118.53 м²	зидан	зидан
31	Гараж №31	СУТЕРЕН	15.31 м²	118.53 м²	зидан	зидан
32	Гараж №32	СУТЕРЕН	14.41 м²	118.53 м²	зидан	зидан
33	Гараж №33	СУТЕРЕН	15.31 м²	118.53 м²	зидан	зидан
34	Гараж №34	СУТЕРЕН	14.41 м²	118.53 м²	зидан	зидан
35	Гараж №35	СУТЕРЕН	15.31 м²	118.53 м²	зидан	зидан
36	Гараж №36	СУТЕРЕН	14.41 м²	118.53 м²	зидан	зидан
37	Гараж №37	СУТЕРЕН	15.31 м²	118.53 м²	зидан	зидан
38	Гараж №38	СУТЕРЕН	14.41 м²	118.53 м²	зидан	зидан
39	Гараж №39	СУТЕРЕН	15.31 м²	118.53 м²	зидан	зидан
40	Гараж №40	СУТЕРЕН	14.41 м²	118.53 м²	зидан	зидан
41	Гараж №41	СУТЕРЕН	15.31 м²	118.53 м²	зидан	зидан
42	Гараж №42	СУТЕРЕН	14.41 м²	118.53 м²	зидан	зидан
43	Гараж №43	СУТЕРЕН	15.31 м²	118.53 м²	зидан	зидан
44	Гараж №44	СУТЕРЕН	14.41 м²	118.53 м²	зидан	зидан
45	Гараж №45	СУТЕРЕН	15.31 м²	118.53 м²	зидан	зидан
46	Гараж №46	СУТЕРЕН	14.41 м²	118.53 м²	зидан	зидан
47	Гараж №47	СУТЕРЕН	15.31 м²	118.53 м²	зидан	зидан



- ЗАВЕЛЕЖКИ:**
1. Всички размери са в см.
  2. Всички размери са задискои.
  3. За всички колони и шайби да се гледат конструктивните чертежи.
  4. За инсталациите да се гледат съответните проекти.
  5. Относителната кота +0.00 е равна на абсолютната кота 626.70.
  6. Всички външни стени са от тухлена зидария 25см.
  7. Всички вътрешни преградни стени са от тухлена зидария 12см и 25см.
  8. Отворите във всяка плоча да бъдат замонтирани, а ревизионните отвори да бъдат затворени с негорим материал.
  9. Всички шарангове се затварят с дв. пласла пипсакотон на конструкция.
  10. Всички стени и врати във коридорите на стълбите да бъдат с пожарустойчивост 60 минути.
  11. При износоти по време на строителството да се търсят проектантите.

**ЛЕГЕНДА ЕТИКЕТИ НА ОБЕКТИ:**

код	обект	номер на обект	количина на отворите	име и номер	размер
A1	двер	10	2	186.00 m <sup>2</sup>	
B1	прозорец	10	2	186.00 m <sup>2</sup>	

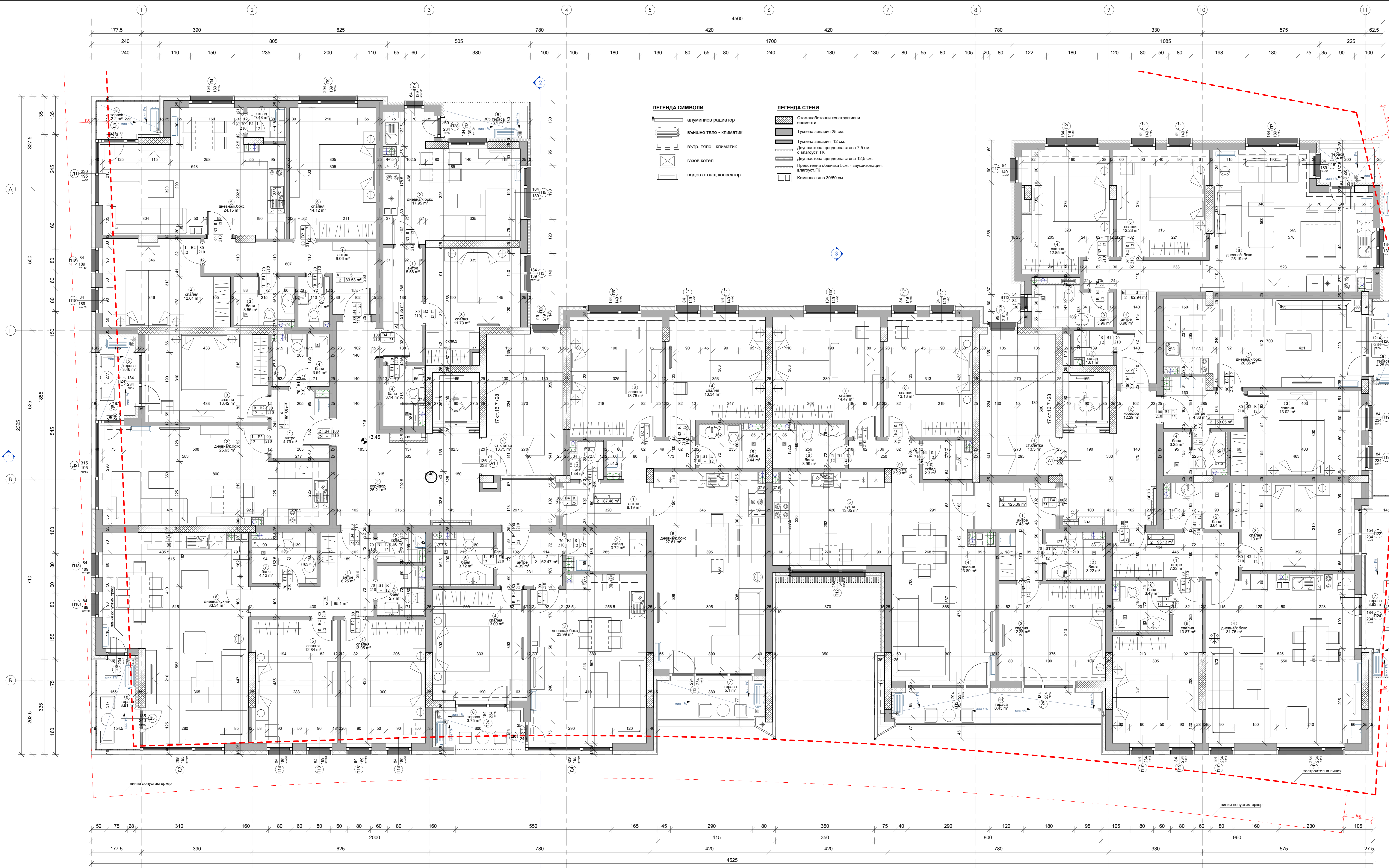
**ЛЕГЕНДА ЕТИКЕТИ НА ВРАТИ:**

код	име и номер	размер
R 102	70	12.80x21.00

**Общи части**

№	Име	Етаж	Площ	Пол	Стени	Таван	Волн
6	WC	01	1.61 m <sup>2</sup>				
1	Офис						
1	зала за конс.	01	82.99 m <sup>2</sup>	гравит.	латекс	латекс	A
2	лест.	01	3.53 m <sup>2</sup>	терцата	латекс	латекс	A
3	склад	01	5.98 m <sup>2</sup>	гравит.	латекс	латекс	A
2	Офис						
1	офис	01	28.32 m <sup>2</sup>	гравит.	латекс	латекс	A
2	офис	01	24.66 m <sup>2</sup>	гравит.	латекс	латекс	A
3	офис	01	36.89 m <sup>2</sup>	гравит.	латекс	латекс	A
3	лест.	01	1.97 m <sup>2</sup>	терцата	фанкс	латекс	A
4	конференционна	01	17.54 m <sup>2</sup>	гравит.	латекс	латекс	A
5	кухня	01	4.83 m <sup>2</sup>	гравит.	латекс	латекс	A
7	преход	01	2.07 m <sup>2</sup>	гравит.	латекс	латекс	A
8	офис	01	11.82 m <sup>2</sup>	гравит.	латекс	латекс	A
Кафе-сала							
1	офис	01	23.81 m <sup>2</sup>	гравит.	латекс	латекс	A
2	офис	01	12.68 m <sup>2</sup>	гравит.	фанкс	латекс	A
5	офис	01	22.59 m <sup>2</sup>	гравит.	фанкс	латекс	A
Общи части							
1	обект	01	34.06 m <sup>2</sup>	гравит.	латекс	латекс	A
2	нововъзване	01	16.83 m <sup>2</sup>	гравит.	латекс	латекс	A
3	слабострой	01	2.22 m <sup>2</sup>	гравит.	латекс	латекс	A
4	склад	01	8.67 m <sup>2</sup>	гравит.	латекс	латекс	A
4	лест.	01	1.99 m <sup>2</sup>	терцата	фанкс	латекс	A
5	преход	01	2.24 m <sup>2</sup>	гравит.	латекс	латекс	A
14	дв.						
1	дв.	01	3.04 m <sup>2</sup>	гравит.	латекс	латекс	B
2	баня	01	3.20 m <sup>2</sup>	терцата	фанкс	латекс	B
3	спалня	01	14.5 m <sup>2</sup>	паркет	латекс	латекс	B
4	дв.	01	20.47 m <sup>2</sup>	паркет	латекс	латекс	B
3	дв.						
1	дв.	01	12.77 m <sup>2</sup>	гравит.	латекс	латекс	B
2	склад	01	1.75 m <sup>2</sup>	гравит.	латекс	латекс	B
3	дрешник	01	2.82 m <sup>2</sup>	паркет	латекс	латекс	B
4	спалня	01	14.17 m <sup>2</sup>	паркет	латекс	латекс	B
5	спалня	01	14.47 m <sup>2</sup>	паркет	латекс	латекс	B
6	дв.	01	20.37 m <sup>2</sup>	паркет	латекс	латекс	B
7	баня	01	4.68 m <sup>2</sup>	терцата	фанкс	латекс	B
8	кухня	01	11.45 m <sup>2</sup>	гравит.	латекс	латекс	B
9	спалня	01	13.82 m <sup>2</sup>	паркет	латекс	латекс	B
10	баня	01	3.9 m <sup>2</sup>	терцата	фанкс	латекс	B
Общи части							
1	дв.	01	24.76 m <sup>2</sup>	гравит.	латекс	латекс	B
2	коридор	01	2.13 m <sup>2</sup>	гравит.	латекс	латекс	B
			664 m <sup>2</sup>				

- ЛЕГЕНДА СТИЛИ:**
- Стенобетонни конструктивни елементи
  - Тухлена зидария 25 см.
  - Тухлена зидария 12 см.
  - Двухпластова щендерна стена 7.5 см. с вентилатор
  - Двухпластова щендерна стена 12.5 см.
  - Представена обвивка 5см. - звукоизолация, влакнеста ГК
  - Коминото тяло 30/50 см.
- ЛЕГЕНДА СИМВОЛИ:**
- външно тяло - климатик
  - вътр. тяло - климатик
  - газов котел
  - подов стоящ конвектор



- ЛЕГЕНДА СИМВОЛИ**
- алуминиев радиатор
  - външно отопление - климатик
  - вътр. отопление - климатик
  - газов котел
  - подов стоящи конвектори
- ЛЕГЕНДА СТЕНИ**
- Стенобетонни конструктивни елементи
  - Тухлена зидария 25 см.
  - Тухлена зидария 12 см.
  - Дупластостенна шениерна стена 7.5 см. с вълноуст. ГК
  - Дупластостенна шениерна стена 12.5 см. с вълноуст. ГК
  - Покривна обиквена стом. - звукоизолация, вълноуст. ГК
  - Коминато отопление 30/50 см.

- ЗАБЕЛЕЖКИ:**
- Всички размери са в см.
  - Всички размери са зидарски.
  - За всички колони и шайби да се гледат конструктивните чертежи.
  - За инсталациите да се гледат съответните проекти.
  - Относителната нота +0.00 е равна на абсолютната нота 666.70.
  - Всички външни стени са от тухлена зидария 25см.
  - Всички вътрешни преградни стени са от тухлена зидария 12см. и 25см.
  - Отворите във всяка плоча да бъдат замонтирани, а ревизионните отвори да бъдат затворени с негорим материал.
  - Всички шанзове се затварят с два пласта гипсокартон на конструкция.
  - Всички стени и врати във коридорите на стълбите да бъдат с пожарустойчивост 60 минути.
  - При износване по време на строителството да се търсят проектантите.

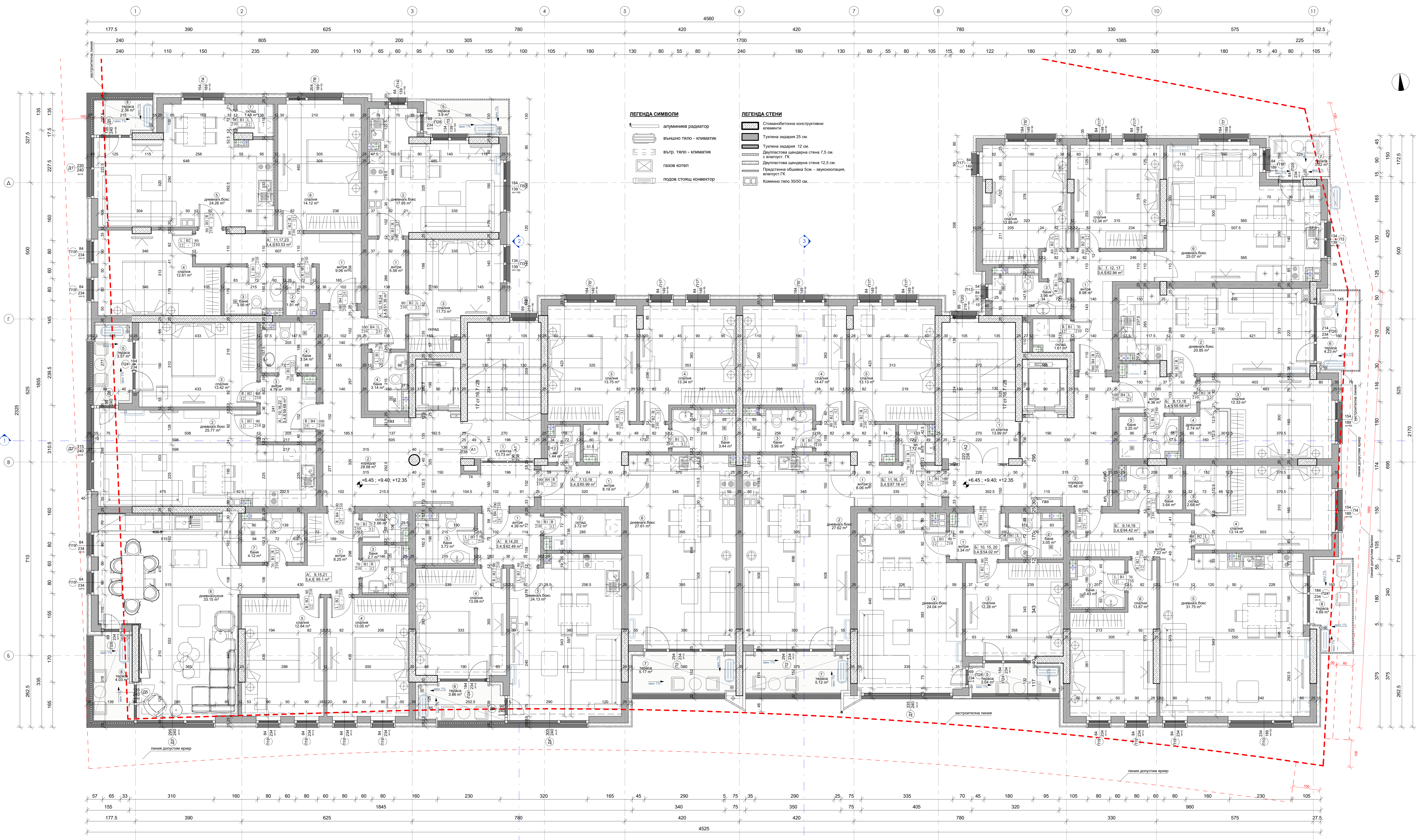
**ЛЕГЕНДА ЕТИКЕТИ НА ОБЕКТИ:**

вид	обект	номер на обект	показател на откритие	име и номер	размер
етаж	площ	A1	10	12.86	210
		2	186.00		

**ЛЕГЕНДА ЕТИКЕТИ НА ВРАТИ:**

име и номер	размер	откритост
R 102	70	
R 103	210	

№	Име	Етаж	Площ	Площ	Стени	Тапи	Вид
<b>1 АП</b>							
1	антре	02	8.19 м <sup>2</sup>	гравитерос	латекс	латекс	A
2	wc	02	1.44 м <sup>2</sup>	гравитерос	латекс	латекс	A
3	спалня	02	13.75 м <sup>2</sup>	паркет	латекс	латекс	A
4	спалня	02	13.34 м <sup>2</sup>	паркет	латекс	латекс	A
5	бани	02	3.44 м <sup>2</sup>	термопла	фанкс	латекс	A
6	дневна/кухня	02	27.61 м <sup>2</sup>	паркет	латекс	латекс	A
7	тераса	02	5.1 м <sup>2</sup>	гравитерос	-	-	A
<b>2 АП</b>							
1	антре	02	4.39 м <sup>2</sup>	гравитерос	латекс	латекс	A
2	склад	02	13.72 м <sup>2</sup>	гравитерос	латекс	латекс	A
3	дневна/кухня	02	23.99 м <sup>2</sup>	паркет	латекс	латекс	A
4	спалня	02	13.09 м <sup>2</sup>	паркет	латекс	латекс	A
5	бани	02	13.72 м <sup>2</sup>	термопла	фанкс	латекс	A
6	дневна/кухня	02	27.61 м <sup>2</sup>	паркет	латекс	латекс	A
7	тераса	02	3.75 м <sup>2</sup>	гравитерос	-	-	A
<b>3 АП</b>							
1	антре	02	8.25 м <sup>2</sup>	гравитерос	латекс	латекс	A
2	склад	02	1.66 м <sup>2</sup>	термопла	фанкс	латекс	A
3	антре	02	2.7 м <sup>2</sup>	гравитерос	латекс	латекс	A
4	спалня	02	13.07 м <sup>2</sup>	паркет	латекс	латекс	A
5	спалня	02	12.84 м <sup>2</sup>	паркет	латекс	латекс	A
6	дневна/кухня	02	33.34 м <sup>2</sup>	паркет	латекс	латекс	A
7	бани	02	4.12 м <sup>2</sup>	термопла	фанкс	латекс	A
8	тераса	02	3.81 м <sup>2</sup>	гравитерос	-	-	A
<b>4 АП</b>							
1	антре	02	4.79 м <sup>2</sup>	гравитерос	латекс	латекс	A
2	дневна/кухня	02	25.63 м <sup>2</sup>	паркет	латекс	латекс	A
3	спалня	02	13.42 м <sup>2</sup>	паркет	латекс	латекс	A
4	бани	02	3.54 м <sup>2</sup>	термопла	фанкс	латекс	A
5	тераса	02	3.46 м <sup>2</sup>	гравитерос	-	-	A
<b>5 АП</b>							
1	антре	02	9.06 м <sup>2</sup>	гравитерос	латекс	латекс	A
2	wc	02	1.91 м <sup>2</sup>	термопла	фанкс	латекс	A
3	бани	02	3.56 м <sup>2</sup>	термопла	фанкс	латекс	A
4	спалня	02	12.61 м <sup>2</sup>	паркет	латекс	латекс	A
5	дневна/кухня	02	24.15 м <sup>2</sup>	паркет	латекс	латекс	A
6	спалня	02	14.2 м <sup>2</sup>	паркет	латекс	латекс	A
7	склад	02	1.48 м <sup>2</sup>	гравитерос	латекс	латекс	A
8	тераса	02	2.2 м <sup>2</sup>	гравитерос	-	-	A
<b>6 АП</b>							
1	антре	02	5.56 м <sup>2</sup>	гравитерос	латекс	латекс	A
2	дневна/кухня	02	17.95 м <sup>2</sup>	паркет	латекс	латекс	A
3	спалня	02	13.75 м <sup>2</sup>	паркет	латекс	латекс	A
4	бани	02	3.44 м <sup>2</sup>	термопла	фанкс	латекс	A
5	тераса	02	3.9 м <sup>2</sup>	гравитерос	-	-	A
<b>Общ. част</b>							
1	ст. асанка	02	13.75 м <sup>2</sup>	гранит	латекс	латекс	A
2	коридор	02	25.21 м <sup>2</sup>	гранит	латекс	латекс	A
<b>7 АП</b>							
1	антре	02	8.98 м <sup>2</sup>	гравитерос	латекс	латекс	B
2	склад	02	1.61 м <sup>2</sup>	гравитерос	латекс	латекс	B
3	бани	02	3.56 м <sup>2</sup>	термопла	фанкс	латекс	B
4	спалня	02	12.85 м <sup>2</sup>	паркет	латекс	латекс	B
5	спалня	02	13.75 м <sup>2</sup>	паркет	латекс	латекс	B
6	дневна/кухня	02	25.19 м <sup>2</sup>	паркет	латекс	латекс	B
7	тераса	02	2.34 м <sup>2</sup>	гравитерос	-	-	B
<b>8 АП</b>							
1	антре	02	4.36 м <sup>2</sup>	гравитерос	латекс	латекс	B
2	бани	02	20.85 м <sup>2</sup>	паркет	латекс	латекс	B
3	спалня	02	13.02 м <sup>2</sup>	паркет	латекс	латекс	B
4	бани	02	3.25 м <sup>2</sup>	термопла	фанкс	латекс	B
5	тераса	02	4.25 м <sup>2</sup>	гравитерос	-	-	B
<b>9 АП</b>							
1	антре	02	7.22 м <sup>2</sup>	гравитерос	латекс	латекс	B
2	бани	02	3.64 м <sup>2</sup>	термопла	фанкс	латекс	B
3	спалня	02	13 м <sup>2</sup>	паркет	латекс	латекс	B
4	дневна/кухня	02	31.75 м <sup>2</sup>	паркет	латекс	латекс	B
5	спалня	02	13.87 м <sup>2</sup>	паркет	латекс	латекс	B
6	бани	02	3.43 м <sup>2</sup>	термопла	фанкс	латекс	B
7	тераса	02	8.83 м <sup>2</sup>	гравитерос	-	-	B
<b>10 АП</b>							
1	антре	02	7.43 м <sup>2</sup>	гравитерос	латекс	латекс	B
2	бани	02	3.22 м <sup>2</sup>	термопла	фанкс	латекс	B
3	спалня	02	12.86 м <sup>2</sup>	паркет	латекс	латекс	B
4	дневна	02	23.89 м <sup>2</sup>	паркет	латекс	латекс	B
5	кухня	02	13.65 м <sup>2</sup>	паркет	латекс	латекс	B
6	бани	02	3.99 м <sup>2</sup>	термопла	фанкс	латекс	B
7	спалня	02	14.47 м <sup>2</sup>	паркет	латекс	латекс	B
8	спалня	02	13.13 м <sup>2</sup>	паркет	латекс	латекс	B
9	коридор	02	2.99 м <sup>2</sup>	гравитерос	латекс	латекс	B
10	склад	02	2.3 м <sup>2</sup>	гравитерос	латекс	латекс	B
11	тераса	02	8.43 м <sup>2</sup>	гравитерос	-	-	B
<b>Общ. част</b>							
1	ст. асанка	02	13.5 м <sup>2</sup>	гранит	латекс	латекс	B
2	коридор	02	12.29 м <sup>2</sup>	гранит	латекс	латекс	B
			733.25 м <sup>2</sup>				



- ЛЕГЕНДА СИМВОЛИ**
- алуминиев радиатор
  - външно тяло - климатик
  - вътр. тяло - климатик
  - газов котел
  - подов стоящ конвектор

- ЛЕГЕНДА СТЕНИ**
- Стенобетонни конструктивни елементи
  - Тухлена зидария 25 см.
  - Дуплоствена щедерна стена 7.5 см. с вълност ГК
  - Дуплоствена щедерна стена 12.5 см. с вълност ГК
  - Представена обшивка 5см. - звукоизолация.
  - Керамичен зид 30x30 см.

- ЗАБЕЛЕЖКИ:**
1. Всички размери са в см.
  2. Всички размери са заидарени.
  3. За всички колони и шайби да се гледат конструктивните чертежи.
  4. За инсталациите да се гледат съответните проекти.
  5. Относителната кота +0.00 е равна на абсолютната кота 666.70.
  6. Всички външни стени са от тухлена зидария 25см.
  7. Всички вътрешни преградни стени са от тухлена зидария 12см. и 25см.
  8. Отворите във всяка плоча да бъдат замонитени, а ревизионните отвори да бъдат затворени с негоримите материали.
  9. Всички шангове се затварят с два пласта гипсокартон на конструкция.
  10. Всички стени и врати във коридорите на стълбите да бъдат с пожарустойчивост 60 минути.
  11. При някъдето по време на строителството да се търсят проектантите.

**ЛЕГЕНДА ЕТИКЕТИ НА ОБЕКТИ:**

код	обект	номер на обект	посока на отворите	име и номер	размер
A1	АТ	10		R 102	70
2				12	86x1210

**ЛЕГЕНДА ЕТИКЕТИ НА ПЛОЩИ:**

код	име	посока	име и номер	размер			
1	интер	03	8.19 м <sup>2</sup>	паркет	лазлекс	лазлекс	A
2	кв	03	1.44 м <sup>2</sup>	паркет	лазлекс	лазлекс	A
3	спалня	03	13.75 м <sup>2</sup>	паркет	лазлекс	лазлекс	A
4	спалня	03	13.34 м <sup>2</sup>	паркет	лазлекс	лазлекс	A
5	баня	03	3.44 м <sup>2</sup>	паркет	лазлекс	лазлекс	A
6	дневна/к.боя	03	27.61 м <sup>2</sup>	паркет	лазлекс	лазлекс	A
7	тераса	03	5.17 м <sup>2</sup>	паркет	лазлекс	лазлекс	A

**Общи части**

1	интер	03	4.39 м <sup>2</sup>	паркет	лазлекс	лазлекс	A
2	кв	03	1.66 м <sup>2</sup>	паркет	лазлекс	лазлекс	A
3	баня	03	2.7 м <sup>2</sup>	паркет	лазлекс	лазлекс	A
4	спалня	03	13.05 м <sup>2</sup>	паркет	лазлекс	лазлекс	A
5	спалня	03	12.84 м <sup>2</sup>	паркет	лазлекс	лазлекс	A
6	дневна/кухон	03	33.15 м <sup>2</sup>	паркет	лазлекс	лазлекс	A
7	баня	03	4.41 м <sup>2</sup>	паркет	лазлекс	лазлекс	A
8	тераса	03	4.03 м <sup>2</sup>	паркет	лазлекс	лазлекс	A

**Общи части**

1	интер	03	4.79 м <sup>2</sup>	паркет	лазлекс	лазлекс	A
2	дневна/к.боя	03	25.77 м <sup>2</sup>	паркет	лазлекс	лазлекс	A
3	спалня	03	13.42 м <sup>2</sup>	паркет	лазлекс	лазлекс	A
4	баня	03	3.54 м <sup>2</sup>	паркет	лазлекс	лазлекс	A
5	тераса	03	3.57 м <sup>2</sup>	паркет	лазлекс	лазлекс	A

**Общи части**

1	интер	03	9.06 м <sup>2</sup>	паркет	лазлекс	лазлекс	A
2	кв	03	1.91 м <sup>2</sup>	паркет	лазлекс	лазлекс	A
3	баня	03	3.56 м <sup>2</sup>	паркет	лазлекс	лазлекс	A
4	спалня	03	12.61 м <sup>2</sup>	паркет	лазлекс	лазлекс	A
5	дневна/к.боя	03	24.26 м <sup>2</sup>	паркет	лазлекс	лазлекс	A
6	спалня	03	14.12 м <sup>2</sup>	паркет	лазлекс	лазлекс	A
7	кв	03	4.8 м <sup>2</sup>	паркет	лазлекс	лазлекс	A
8	тераса	03	2.36 м <sup>2</sup>	паркет	лазлекс	лазлекс	A

**Общи части**

1	интер	03	5.56 м <sup>2</sup>	паркет	лазлекс	лазлекс	A
2	дневна/к.боя	03	17.95 м <sup>2</sup>	паркет	лазлекс	лазлекс	A
3	спалня	03	13.73 м <sup>2</sup>	паркет	лазлекс	лазлекс	A
4	баня	03	3.14 м <sup>2</sup>	паркет	лазлекс	лазлекс	A
5	тераса	03	3.9 м <sup>2</sup>	паркет	лазлекс	лазлекс	A

**Общи части**

1	ст. асанска	03	13.73 м <sup>2</sup>	паркет	лазлекс	лазлекс	A
2	коридор	03	28.68 м <sup>2</sup>	паркет	лазлекс	лазлекс	A

**Общи части**

1	интер	03	8.98 м <sup>2</sup>	паркет	лазлекс	лазлекс	B
2	кв	03	1.61 м <sup>2</sup>	паркет	лазлекс	лазлекс	B
3	спалня	03	13.96 м <sup>2</sup>	паркет	лазлекс	лазлекс	B
4	спалня	03	12.85 м <sup>2</sup>	паркет	лазлекс	лазлекс	B
5	спалня	03	12.34 м <sup>2</sup>	паркет	лазлекс	лазлекс	B
6	дневна/к.боя	03	25.07 м <sup>2</sup>	паркет	лазлекс	лазлекс	B
7	тераса	03	3.32 м <sup>2</sup>	паркет	лазлекс	лазлекс	B

**Общи части**

1	интер	03	4.36 м <sup>2</sup>	паркет	лазлекс	лазлекс	B
2	дневна/к.боя	03	20.85 м <sup>2</sup>	паркет	лазлекс	лазлекс	B
3	спалня	03	12.33 м <sup>2</sup>	паркет	лазлекс	лазлекс	B
4	спалня	03	13.14 м <sup>2</sup>	паркет	лазлекс	лазлекс	B
5	дневна/к.боя	03	21.75 м <sup>2</sup>	паркет	лазлекс	лазлекс	B
6	спалня	03	13.87 м <sup>2</sup>	паркет	лазлекс	лазлекс	B
7	спалня	03	14.5 м <sup>2</sup>	паркет	лазлекс	лазлекс	B
8	тераса	03	4.09 м <sup>2</sup>	паркет	лазлекс	лазлекс	B

**Общи части**

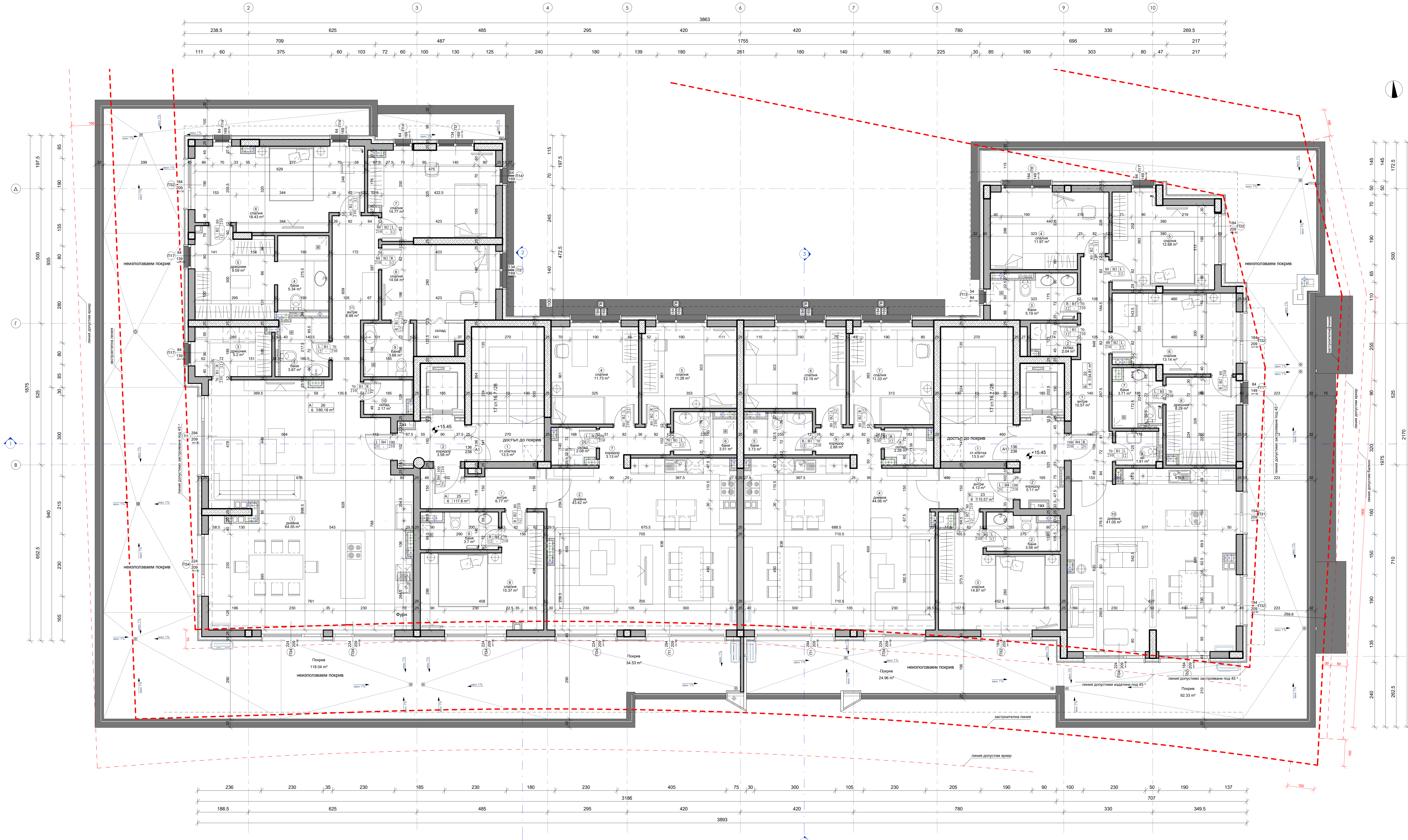
1	интер	03	13.34 м <sup>2</sup>	паркет	лазлекс	лазлекс	B
2	баня	03	3.05 м <sup>2</sup>	паркет	лазлекс	лазлекс	B
3	спалня	03	12.28 м <sup>2</sup>	паркет	лазлекс	лазлекс	B
4	дневна/к.боя	03	24.86 м <sup>2</sup>	паркет	лазлекс	лазлекс	B
5	тераса	03	3.04 м <sup>2</sup>	паркет	лазлекс	лазлекс	B

**Общи части**

1	интер	03	8.66 м <sup>2</sup>	паркет	лазлекс	лазлекс	B
2	дневна/к.боя	03	27.62 м <sup>2</sup>	паркет	лазлекс	лазлекс	B
3	спалня	03	3.99 м <sup>2</sup>	паркет	лазлекс	лазлекс	B
4	спалня	03	14.47 м <sup>2</sup>	паркет	лазлекс	лазлекс	B
5	спалня	03	13.13 м <sup>2</sup>	паркет	лазлекс	лазлекс	B
6	кв	03	1.72 м <sup>2</sup>	паркет	лазлекс	лазлекс	B
7	тераса	03	5.12 м <sup>2</sup>	паркет	лазлекс	лазлекс	B

**Общи части**

1	ст. асанска	03	13.99 м <sup>2</sup>	паркет	лазлекс	лазлекс	B
2	коридор	03	16.46 м <sup>2</sup>	паркет	лазлекс	лазлекс	B



- ЗАВЕЛЕЖКИ:**
1. Всички размери са в см.
  2. Всички размери са за издари.
  3. За всички колони и шайби да се гледат конструктивните чертежи.
  4. За инсталациите да се гледат съответните проекти.
  5. Относителната kota +0.00 е равна на абсолютната kota 656.70.
  6. Всички външни стени са от тухлена зидария 25см.
  7. Всички вътрешни преградни стени са от тухлена зидария 12см и 25см.
  8. Отворите във всяка плоча да бъдат замонтирани, а ревизионните отвори да бъдат затворени с негорими материали.
  9. Всички шангове се затварят с два пласта гипсокартон на конструкция.
  10. Всички стени и врати във коридорите на стълбите да бъдат с пожарустойчивост 60 минути.
  11. При нявност по време на строителството да се търсят проектантите.

**ЛЕГЕНДА ЕТИКЕТИ НА ОБЕКТИ:**

код	обект	номер на обект	площа на отворите	име и номер	размер
A1	АП	10	2	186.00 m <sup>2</sup>	
R1	БЗ	70	12	12.80 m <sup>2</sup>	210

**ЛЕГЕНДА ЕТИКЕТИ НА ОБЕКТИ:**

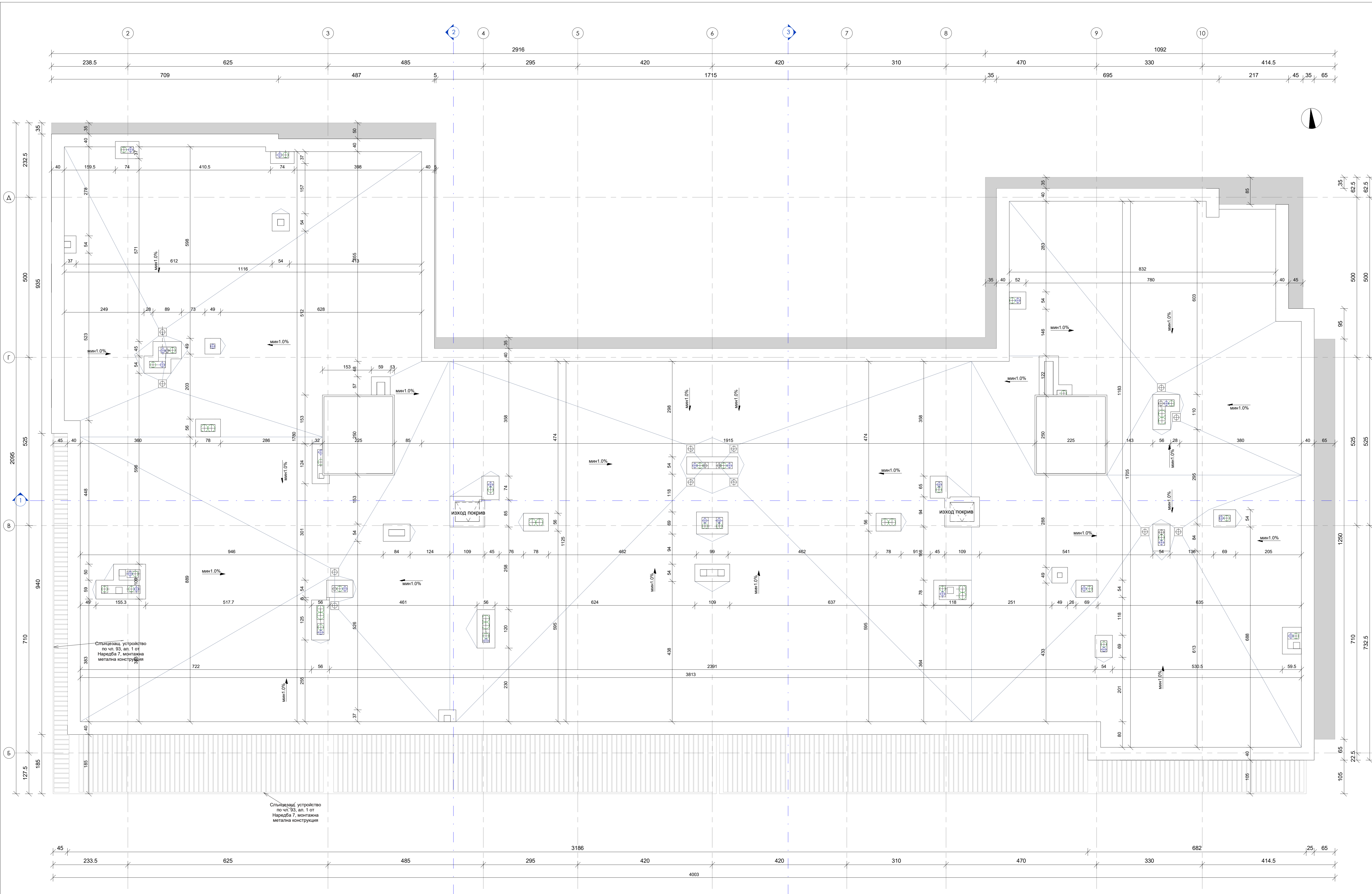
отвар	име	номер	размер
	каса		
	отворност		

№	Име	Етаж	Площ	Пол	Стени	Таван	Вода
25 АП							
1	интер	06	6.77 m <sup>2</sup>	гранит/тероз	латекс	латекс	A
2	двигла	06	43.42 m <sup>2</sup>	паркет	латекс	латекс	A
3	склад	06	2.08 m <sup>2</sup>	гранит/тероз	латекс	латекс	A
4	спалня	06	11.73 m <sup>2</sup>	паркет	латекс	латекс	A
5	спалня	06	11.28 m <sup>2</sup>	паркет	латекс	латекс	A
6	бана	06	3.53 m <sup>2</sup>	термола	фанкс	латекс	A
7	коридор	06	3.13 m <sup>2</sup>	гранит/тероз	латекс	латекс	A
8	спалня	06	15.37 m <sup>2</sup>	паркет	латекс	латекс	A
9	бана	06	3.77 m <sup>2</sup>	термола	фанкс	латекс	A
26 АП							
1	двигла	06	64.55 m <sup>2</sup>	паркет	латекс	латекс	A
2	бана	06	13.67 m <sup>2</sup>	термола	фанкс	латекс	A
3	прещика	06	5.2 m <sup>2</sup>	паркет	латекс	латекс	A
4	бана	06	5.34 m <sup>2</sup>	термола	фанкс	латекс	A
5	спалня	06	9.59 m <sup>2</sup>	паркет	латекс	латекс	A
6	спалня	06	18.43 m <sup>2</sup>	паркет	латекс	латекс	A
7	спалня	06	14.77 m <sup>2</sup>	паркет	латекс	латекс	A
8	спалня	06	14.84 m <sup>2</sup>	паркет	латекс	латекс	A
9	бана	06	3.66 m <sup>2</sup>	термола	фанкс	латекс	A
10	склад	06	2.17 m <sup>2</sup>	гранит/тероз	латекс	латекс	A
11	интер	06	8.99 m <sup>2</sup>	гранит/тероз	латекс	латекс	A
Общи части							
1	ст. елктка	06	13.5 m <sup>2</sup>	гранит	латекс	латекс	A
2	коридор	06	3.58 m <sup>2</sup>	гранит	латекс	латекс	A
22 АП							
1	интер	06	10.57 m <sup>2</sup>	гранит/тероз	латекс	латекс	B
2	склад	06	2.04 m <sup>2</sup>	паркет	латекс	латекс	B
3	бана	06	5.19 m <sup>2</sup>	термола	фанкс	латекс	B
4	спалня	06	13.73 m <sup>2</sup>	термола	фанкс	латекс	B
5	спалня	06	12.68 m <sup>2</sup>	паркет	латекс	латекс	B
6	спалня	06	13.14 m <sup>2</sup>	паркет	латекс	латекс	B
7	бана	06	3.71 m <sup>2</sup>	термола	фанкс	латекс	B
8	прещика	06	8.29 m <sup>2</sup>	паркет	латекс	латекс	B
9	мк	06	1.91 m <sup>2</sup>	термола	фанкс	латекс	B
10	двигла	06	44.95 m <sup>2</sup>	паркет	латекс	латекс	B
23 АП							
1	интер	06	41.13 m <sup>2</sup>	гранит/тероз	латекс	латекс	B
2	бана	06	3.56 m <sup>2</sup>	термола	фанкс	латекс	B
3	спалня	06	14.87 m <sup>2</sup>	паркет	латекс	латекс	B
4	двигла	06	44.06 m <sup>2</sup>	паркет	латекс	латекс	B
5	склад	06	3.73 m <sup>2</sup>	термола	фанкс	латекс	B
6	спалня	06	12.19 m <sup>2</sup>	паркет	латекс	латекс	B
7	спалня	06	11.33 m <sup>2</sup>	паркет	латекс	латекс	B
8	склад	06	2.26 m <sup>2</sup>	гранит/тероз	латекс	латекс	B
9	коридор	06	2.88 m <sup>2</sup>	гранит/тероз	латекс	латекс	B
Общи части							
1	ст. елктка	06	13.5 m <sup>2</sup>	гранит	латекс	латекс	B
2	коридор	06	5.11 m <sup>2</sup>	гранит	латекс	латекс	B
			496.84 m <sup>2</sup>				

- ЛЕГЕНДА СТЕНИ**
- Стоманобетонни конструктивни елементи
  - Тухлена зидария 25 см.
  - Тухлена зидария 12 см.
  - Двупластова шенерова стена 7.5 см. с влагулт.ГК
  - Двупластова шенерова стена 12.5 см.
  - Предстенна обшивка 5см. - звукоизолация, влагулт.ГК
  - Коминото тяло 30x50 см.
- ЛЕГЕНДА СИМВОЛИ**
- алуминиев радиатор
  - вънтр. тяло - климатик
  - газов котел
  - подов стонц конвектор

**ЗАБЕЛЕЖКИ:**

1. Всички размери са в см.
2. Всички размери са зидарски.
3. За всички колони и шайби да се гледат конструктивните чертежи.
4. За инсталациите да се гледат съответните проекти.
5. Относителната кота +0.00 е равна на абсолютната кота 626.70.
6. Отворите във всяка плоча да бъдат замонитирани, а ревизионите отвори да бъдат затворени с негорими материали.
7. При неясноти по време на строителството да се търсят проектантите.
8. Паралетите на балкони и поджии са на височина 105 см. от кота готов под.
9. Външните паралети, обезопасяващи прозоречните отвори, са монтирани на h=90 см. от кота готов под.



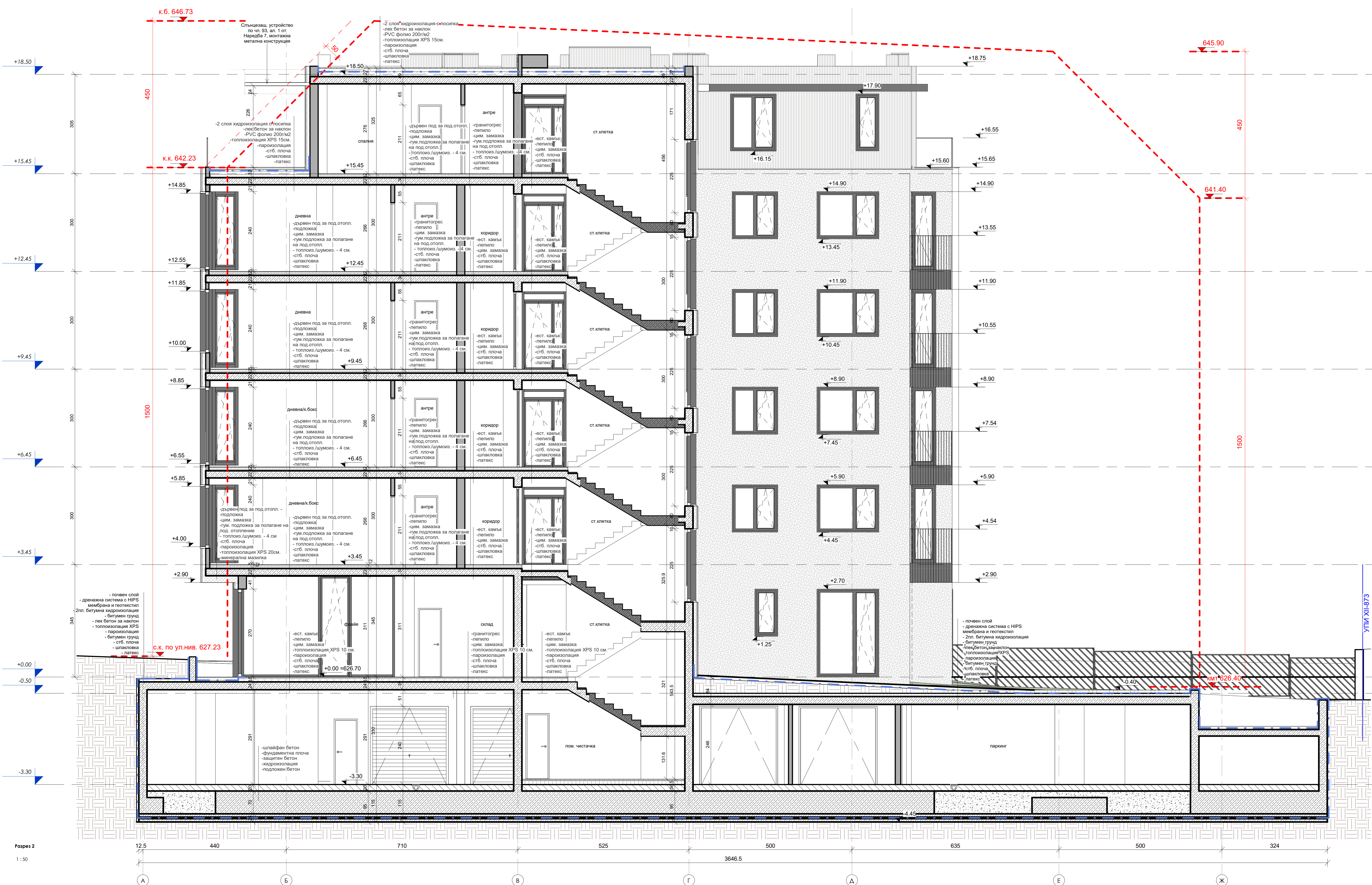


- ЗАБЕЛЕЖКИ:**
1. Всички размери са в см.
  2. Всички размери са за зидарски.
  3. За всички колони и шайби да се гледат конструктивните чертежи.
  4. За инсталациите да се гледат съответните проекти.
  5. Относителната kota +0.00 е равна на абсолютната kota 626.70.
  6. Отворите във всяка плоча да бъдат замонирани, а ревизионните отвори да бъдат затворени с негорими материали.
  7. При неясноти по време на строителството да се търсят проектите.
  8. Парапетите на балконите и лоджии са на височина 105 см. от kota готов под.
  9. Външните парапети, обезопасяващи прозоречните отвори, са монтирани на h=90 см. от kota готов под.

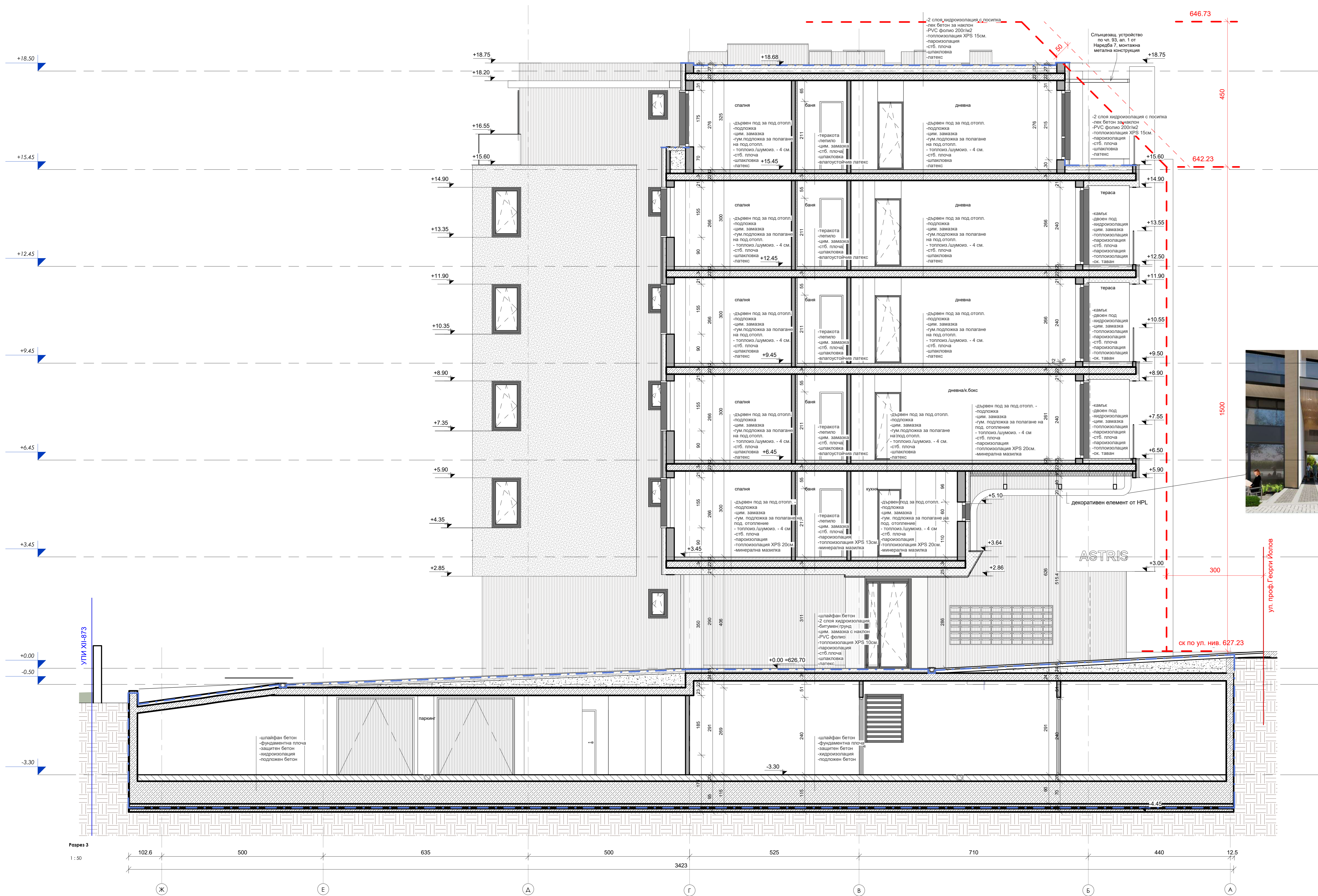


**ЗАБЕЛЕЖКИ:**

1. Всички размери са в см.
2. Всички размери са зидарски.
3. За всички колони и шайби да се гледат конструктивните чертежи.
4. За инсталациите да се гледат съответните проекти.
5. Относителната кота +0.00 е равна на абсолютната кота 626.70.
6. Отворите във всяка плоча да бъдат замонитирани, а ревизионните отвори да бъдат затворени с негорими материали.
7. При невъзможност по време на строителството да се търсят проектантите.
8. Параметрите на балкони и лоджии са на височина 105 см. от кота готов под.
9. Външните паралели, обезопасяващи прозоречните отвори, са монтирани на h=90 см. от кота готов под.



Разрез 2  
1:50

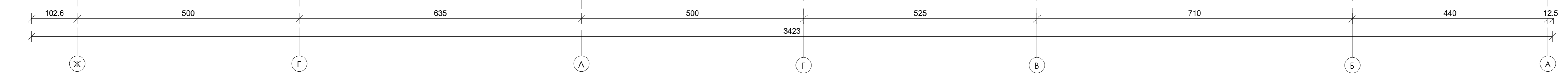


- ЗАБЕЛЕЖКИ:**
1. Всички размери са в см.
  2. Всички размери са зидарски.
  3. За всички колони и шайби да се гледат конструктивните чертежи.
  4. За инсталациите да се гледат съответните проекти.
  5. Относителната кота +0.00 е равна на абсолютната кота 626.70.
  6. Отворите във всяка плоча да бъдат замонитирани, а ревизионните отвори да бъдат затворени с негорими материали.
  7. При неясноти по време на строителството да се търсят проектантите.
  8. Параметрите на балкон и подки са на височина 105 см. от кота готов под.
  9. Външните парпети, обезопасяващи прозоречните отвори, са монтирани на h=90 см. от кота готов под.



ул. проф. Георги Илчев

Разрез 3  
1:50



**ЗАБЕЛЕЖКИ:**

1. Всички размери са в см.
2. Всички размери са зидарски.
3. Относителната кота +0.00 е равна на абсолютната кота 626.70.
4. При неясноти по време на строителството да се търсят проектантите.
5. Паралетите на балкони и лоджии са на височина 105 см. от кога готов под.
6. Външните паралети, обезопасяващи прозоречните отвори, са монтирани на h=90 см. от кога готов под.

**ЛЕГЕНДА МАТЕРИАЛИ**

- каменна облицовка
- мазилка
- композитен панел - бял
- композитен панел - графитено сиво
- HPL панел - дърво
- Ивица от топлоизолация с клас по реакция на огън A1 или A2



ФАСАДА ИЗТОК  
1 : 50

Б

В

Г

А

**ЗАБЕЛЕЖКИ:**

1. Всички размери са в см.
2. Всички размери са зидарски.
3. Относителната кота +0.00 е равна на абсолютната кота 626.70.
4. При неясноти по време на строителството да се търсят проектантите.
5. Паралетите на балкони и лоджии са на височина 105 см. от кога готов под.
6. Външните паралети, обезопасяващи прозоречните отвори, са монтирани на h=90 см. от кога готов под.

**ЛЕГЕНДА МАТЕРИАЛИ**

- каменна облицовка
- мазилка
- композитен панел - бял
- композитен панел - графитено сиво
- HPL панел - дърво
- Ивица от топлоизолация с клас по реакция на огън A1 или A2





- ЗАБЕЛЕЖКИ:**
1. Всички размери са в см.
  2. Всички размери са зидарски.
  3. Относителната kota +0.00 е равна на абсолютната kota 626.70.
  4. При неясноти по време на строителството да се търсят проектантите.
  5. Паралелите на балкони и лоджии са на височина 105 см. от kota готов под.
  6. Външните парапети, обезопасяващи прозрачните отвори, са монтирани на h=90 см. от kota готов под.

- ЛЕГЕНДА МАТЕРИАЛИ**
- каменна облицовка
  - мазилка
  - композитен панел - бял
  - композитен панел - графитено сиво
  - HPL панел - дърво
  - Ивица от топлоизолация с клас по реакция на огън A1 или A2



Слънчевият устрйоство по чл. 83, ал. 1 от Наредба 7, монтаж на метална конструкция

Архитектурно-художествени елементи по чл. 93, ал. 2 от Наредба 7

646.83

кв 646.73

646.64

642.33

кв 642.23

642.13

ск. по ул. нив. 627.33

с.к. по ул. нив. 627.23

к. по ул. нив. 627.13

ул. Проф. Милчо Делчев

- ЗАБЕЛЕЖКИ:**
1. Всички размери са в см.
  2. Всички размери са зидарски.
  3. Относителната кота +0.00 е равна на абсолютната кота 626.70.
  4. При неясноти по време на строителството да се търсят проектантите.
  5. Паралелите на балкони и лоджии са на височина 105 см. от кота готов под.
  6. Външните паралети, обезопасяващи прозоречните отвори, са монтирани на h=90 см. от кота готов под.

- ЛЕГЕНДА МАТЕРИАЛИ**
- каменна облицовка
  - мазилка
  - композитен панел - бял
  - композитен панел - графитено сиво
  - HPL панел - дърво
  - Ивица от топлоизолация с клас по реакция на огън A1 или A2