

ЭТАЖ 1 - ВХОД Г и Д



вход	этаж/кота	объект	изложение	тип	застр. площ.	двор/ тераса	общий частин	общая площ.
Г	1 / +0.00	М1		магазин	56.90		10.28	67.18
Г	1 / +0.00	М2		аптека	92.73		16.76	109.49
Г	1 / +0.00	М3		магазин	58.60		10.60	69.20
Г	1 / +0.00	М4		магазин	66.90		12.09	78.99
Г	1 / +0.00	Ап.1	ЮЗ	2 ст. [с 1 ст.]	57.97	28.64	10.48	88.45
Г	1 / +0.00	Ап.2	ЮЗ	3 ст. [с 2 ст.]	77.12	37.19	13.94	91.06
Д	1 / +1.80	Ап.1	ЮИ	2 ст. [с 1 ст.]	70.80	20.09	12.80	83.60
Д	1 / +1.80	Ап.2	ЮИ	3 ст. [с 2 ст.]	86.78	33.43	15.68	102.46
Д	1 / +1.80	Ап.3	ЮИ/СЗ	3 ст. [с 2 ст.]	87.24	57.94	15.77	103.01
Д	1 / +1.80	Ап.4	СЗ	3 ст. [с 2 ст.]	75.63	23.01	13.67	89.30

ЭТАЖ 2 - ВХОД Г и Д



ЭТАЖ 3 - ВХОД Г и Д



ЭТАЖ 4 - ВХОД Г и Д



ЭТАЖ 5 - ВХОД Г И Д



ЭТАЖ 6 - ВХОД Г И Д



ВХОД	этаж/кота	обект	изложение	тип	застр. площ.	обща части	обща площ.
Г	6 / +15.71	Ап.35	СЗ	2 ст. [с 1 сп.]	61,55	11,12	72,67
Г	6 / +15.71	Ап.36	СЗ/СИ	2 ст. [с 1 сп.]	58,47	10,57	69,04
Г	6 / +15.71	Ап.37	СИ	2 ст. [с 1 сп.]	55,99	10,12	66,11
Г	6 / +15.71	Ап.38	СИ	2 ст. [с 1 сп.]	59,23	10,70	69,93
Г	6 / +15.71	Ап.39	СИ	2 ст. [с 1 сп.]	59,46	10,75	70,21
Г	6 / +15.71	Ап.40	СИ/ЮЗ	3 ст. [с 2 сп.]	92,58	16,73	109,31
Г	6 / +15.71	Ап.41	ЮЗ	2 ст. [с 1 сп.]	56,72	10,25	66,97
Г	6 / +15.71	Ап.42	ЮЗ	2 ст. [с 1 сп.]	55,10	9,95	65,05
Д	6 / +17.00	Ап.29	СЗ	2 ст. [с 1 сп.]	60,59	10,96	71,55
Д	6 / +17.00	Ап.30	ЮИ	2 ст. [с 1 сп.]	53,84	9,73	63,57
Д	6 / +17.00	Ап.31	ЮИ	1 стаян	41,21	7,45	48,66
Д	6 / +17.00	Ап.32	ЮИ	3 ст. [с 2 сп.]	87,07	15,74	102,81
Д	6 / +17.00	Ап.33	ЮЗ/ЮИ/СЗ	3 ст. [с 2 сп.]	90,49	16,35	106,84
Д	6 / +17.00	Ап.34	СЗ	3 ст. [с 2 сп.]	84,09	15,20	99,29

ЭТАЖ 7 - ВХОД Г И Д



вход	этаж/кота	обект	изложение	тип	застр. площ.	двор/ тераса	обща части	обща площ.
Г	7 / +18.75	Ап.43	СЗ	2 ст. (с 1 сп.)	70.11		12.66	82.77
Г	7 / +18.75	Ап.44	СИ/СЗ	2 ст. (с 1 сп.)	78.24	35.17	14.13	92.37
Г	7 / +18.75	Ап.45	СИ	2 ст. (с 1 сп.)	65.22	10.10	11.78	77.00
Г	7 / +18.75	Ап.46	СИ	3 ст. (с 2 сп.)	84.60	12.50	15.29	99.89
Г	7 / +18.75	Ап.47	ЮЗ	3 ст. (с 2 сп.)	90.57		16.37	106.94
Г	7 / +18.75	Ап.48	ЮЗ	2 ст. (с 1 сп.)	54.53		9.86	64.39
Д	7 / +20.04	Ап.35	СЗ	2 ст. (с 1 сп.)	60.96		11.02	71.98
Д	7 / +20.04	Ап.36	ЮИ	2 ст. (с 1 сп.)	53.84		9.73	63.57
Д	7 / +20.04	Ап.37	ЮИ	1 стаен	41.21		7.45	48.66
Д	7 / +20.04	Ап.38	ЮИ	3 ст. (с 2 сп.)	86.78		15.68	102.46
Д	7 / +20.04	Ап.39	ЮЗ/ЮИ/СЗ	2 ст. (с 1 сп.)	73.24	17.07	13.23	86.47
Д	7 / +20.04	Ап.40	СЗ	2 ст. (с 1 сп.)	70.79	13.35	12.80	83.59

ЭТАЖ 8 - ВХОД Г и Д



СУТЕРЕН - ВХОД Г И Д



паркинг	этаж/кота	объект	тип	застр. площ.
1	сутерен -2.64	ПМ 37	парковка	12.50
1	сутерен -2.64	ПМ 38	парковка	13.50
1	сутерен -2.64	ПМ 39	парковка	12.50
1	сутерен -2.64	ПМ 40	парковка	12.34
1	сутерен -2.64	ПМ 41	парковка	13.39
1	сутерен -2.64	ПМ 42	парковка	13.26
1	сутерен -2.64	ПМ 43	парковка	13.76
1	сутерен -2.64	ПМ 44	парковка	13.90
1	сутерен -2.64	ПМ 45	парковка	13.26
1	сутерен -2.64	ПМ 46	парковка	13.29
1	сутерен -2.64	ПМ 47	парковка	12.50
1	сутерен -2.64	ПМ 48	парковка	12.50
1	сутерен -2.64	ПМ 49	парковка	11.93
1	сутерен -2.64	ПМ 50	парковка	11.93
1	сутерен -2.64	ПМ 51	парковка	13.40
1	сутерен -2.64	ПМ 52	парковка	12.58
1	сутерен -2.64	ПМ 53	парковка	12.50
1	сутерен -2.64	ПМ 54	парковка	13.37

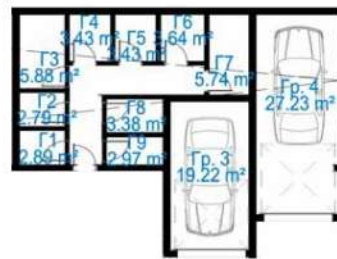
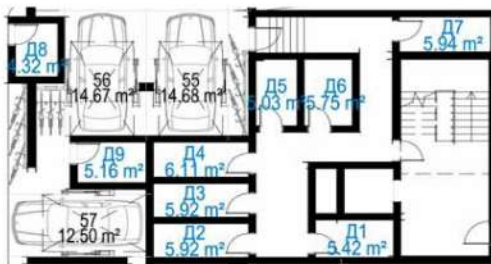
паркинг	этаж/кота	объект	тип	застр. площ.
1	сутерен -2.64	ПМ 55	парковка	14.68
1	сутерен -2.64	ПМ 56	парковка	14.67
1	сутерен -2.64	ПМ 57	парковка	12.50
1	сутерен -2.64	ПМ 58	парковка	12.50
1	сутерен -2.64	ПМ 59	парковка	12.50
1	сутерен -2.64	ПМ 60	парковка	15.50
1	сутерен -2.64	ПМ 61	парковка	15.50
1	сутерен -2.64	ПМ 62	парковка	12.75
2	сутерен -3.64	ПМ 3	парковка	12.56
2	сутерен -3.64	ПМ 8	парковка	15.44
2	сутерен -3.64	ПМ 9	парковка	15.77
2	сутерен -3.64	ПМ 10	парковка	17.02
2	сутерен -3.64	ПМ 11	парковка	15.40
2	сутерен -3.64	ПМ 12	парковка	12.50
2	сутерен -3.64	ПМ 13	парковка	12.50
2	сутерен -3.64	ПМ 15	парковка	15.00
2	сутерен -3.64	ПМ 17	парковка	16.05
2	сутерен -3.64	ПМ 18	парковка	12.50

паркинг	этаж/кота	объект	тип	застр. площ.
2	сутерен -3.64	ПМ 20	парковка	12.50
2	сутерен -3.64	ПМ 21	парковка	12.50
2	сутерен -3.64	ПМ 22	парковка	19.38
2	сутерен -3.64	ПМ 23	парковка	19.29
2	сутерен -3.64	ПМ 27	парковка	20.24
2	сутерен -3.64	ПМ 28	парковка	14.95
2	сутерен -3.64	ПМ 31	парковка	12.49
2	сутерен -3.64	ПМ 32	парковка	12.50
2	сутерен -3.64	ПМ 33	парковка	13.13
2	сутерен -3.64	ПМ 34	парковка	12.50
2	сутерен -3.64	ПМ 35	парковка	12.50
2	сутерен -3.64	ПМ 36	парковка	13.25

этаж/кота	объект	тип	застр. площ.	площ. обща площ.
сутерен -3.64	Гараж 1	гараж	23.16	3.34 26.5
сутерен -3.64	Гараж 2	гараж	20.10	2.91 23.01
сутерен -3.64	Гараж 3	гараж	19.22	2.77 21.99
сутерен -3.64	Гараж 4	гараж	27.23	3.94 31.17
сутерен -3.64	Гараж 5	гараж	23.13	3.34 26.47
сутерен -3.64	Гараж 6	гараж	23.13	3.34 26.47
сутерен -2.64	Гараж 7	гараж	27.33	3.96 31.29
сутерен -3.64	Гараж 8	гараж	21.94	3.18 25.12
сутерен -3.64	Гараж 9	гараж	21.94	3.18 25.12
сутерен -3.64	Гараж 10	гараж	18.67	2.7 21.37
сутерен -3.64	Гараж 11	гараж	27.01	3.91 30.92
сутерен -3.64	Гараж 12	гараж	19.85	2.86 22.71
сутерен -3.64	Гараж 13	гараж	24.00	3.48 27.48
сутерен -3.64	Гараж 14	гараж	21.33	3.09 24.42



СКЛАДОВЕ - ВХОД Г И Д



паркинг	етаж/кота	обект	тип	застр. площ	площ	обща площ
-1	-3.64	Склад Г1	склад	2.89	0.15	3.04
-1	-3.64	Склад Г2	склад	2.79	0.15	2.94
-1	-3.64	Склад Г3	склад	5.88	0.31	6.19
-1	-3.64	Склад Г4	склад	3.43	0.18	3.61
-1	-3.64	Склад Г5	склад	3.43	0.18	3.61
-1	-3.64	Склад Г6	склад	3.64	0.19	3.83
-1	-3.64	Склад Г7	склад	5.74	0.31	6.05
-1	-3.64	Склад Г8	склад	3.38	0.18	3.56
-1	-3.64	Склад Г9	склад	2.97	0.16	3.13
-1	-3.64	Склад Г10	склад	6.09	0.33	6.42
-1	-3.64	Склад Г11	склад	4.79	0.25	5.04

паркинг	етаж/кота	обект	тип	застр. площ	площ	обща площ
-1	-3.64	Склад Д1	склад	5.42	0.3	5.72
-1	-3.64	Склад Д2	склад	5.92	0.31	6.23
-1	-3.64	Склад Д3	склад	5.92	0.31	6.23
-1	-3.64	Склад Д4	склад	6.11	0.33	6.44
-1	-3.64	Склад Д5	склад	5.03	0.27	5.30
-1	-3.64	Склад Д6	склад	5.75	0.31	6.06
-1	-3.64	Склад Д7	склад	5.94	0.31	6.25
-1	-2.24	Склад Д8	склад	4.32	0.24	4.56
-1	-2.24	Склад Д9	склад	5.16	0.28	5.44
-1	-1.02	Склад Д10	склад	4.46	0.24	4.70
-1	-1.02	Склад Д11	склад	3.24	0.18	3.42
-1	-1.02	Склад Д12	склад	6.19	0.33	6.52
-1	-1.02	Склад Д13	склад	6.18	0.33	6.51