

- ЗАБЕЛЕЖКИ**
01. Всички строително-монтажни работи и отворите в меза да се изпълняват допълнително съгласно конструктивния проект.
  02. Всички паролети са с височина 195см от кола довол под /от 2 до 10м/ и с височина 195см от кола довол под /от 8 до 10м/.
  03. Всички размери са дадени вертикални или по елипсиса са от кола довол под.
  04. Размерите на прозорците и вратите са от кола довол под. Всички врати, вратички и прозорци се изработват на база врати мерки от меза.
  05. ВЪВ ВСИЧКИ ПОМЕЩЕНИЯ да се изпълни система за микроклимат под подавата настилка.
  06. Всички изцялоплатени прозорци да се изпълняват допълнително съобразно конкретните проекти и прокти по час "Архитектура". Заобиколено им с отвори, стени и окончателни работи в сепи колко бъдат предоставени изпълнени.
  07. При не съвпадение между обемните промени чисти следва да се вземат промените по час "Архитектура".
  08. Работниците отбори да бъдат изпълнени по детайли, обзори от проекцията.
  09. Всички врати пред по стени да се скрия с промените обзори от изисквания и материална база след полагане на парализационни фило.
  10. Показаните площи на помещението са мерени по вътрешния контур на оградителните стени и вратите обзори.
  11. Всички видове материали, обзори на повърхности и избор на цветове да се съгласуват с Проектанта след изборите на достъпни и предоставени на съответния материал за изборите и матери.
  12. Всички строително-монтажни работи да се изпълняват съгласно изискванията на Наредба № 2 / 2013/2004 за минималните изисквания за здравеопазване и безопасност избор на меза при обзори на строителни и монтажни работи.
  13. Всички микроклиматични работи да се изпълняват съгласно Наредба № 2 / 6.10.2008 за проветряване, изцялени, контрол и приене на микроклиматични и климатични системи на сградата и съответно на НРПС.
  14. Всички вложени материали и сепи продукти да отговарят на изискванията на Наредба 1а-1971 от 23.10.2009 на МРБ и МРПС и на чл.169 ал.1 и ал.2 от ЗПТ.
  15. Всички размери са дадени и предоставени материалите на проекцията.
  16. При съмнения и неясноти се обръщайте към проекцията.

**ОБРАБОТКА НА ПОМЕЩЕНИЯТА**

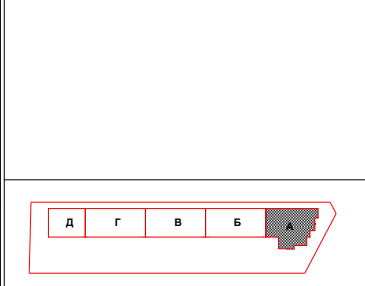
помещение	под	стени	табани
стъпалница	гранитозерес	лапекс	лапекс
коридор	гранитозерес	лапекс	лапекс
мезонин	гранитозерес	лапекс	ож табан
общо помещение	гранитозерес	лапекс	лапекс
пом. колежа, калачки	гранитозерес	лапекс	лапекс
табелна	гранитозерес	фанис	лапекс
проход	веп. павелна	фас. мазилка	фас. мазилка

**ЗАСТРОЕНА ПЛОЩ 1 ет. кола ±0,00м**  
376,60 кв.м

AM 01 МАГАЗИН - 01 149,83 кв.м

АП. А1 АПАРТАМЕНТ - двустран за хора с увреждания 64,08 кв.м

- ЦВРХОВКИ**
- тухлена зидария керамични блокове с вертикални кухини Роголетет 25 N-F и 12 N-F
  - стоманобетонова стена/шабля
  - стоманобетонова колона
  - изолация-експандиран полистирен-EPS
  - изолация-експандиран полистирен-XPS
  - прера
  - чакъл/прошен комък
  - баластра
  - земя основа



ОБЩИНА

СТР. НАДЗОР

ОБЕКТ: ЖИЛИЩНА СГРАДА С МАГАЗИНИ И ПОДЗЕМЕН ГАРАЖ в УПИ IV - 510.1026, за смесено, общ. обсл., жил. застр. и озеленяване, кв.87 по плана на кв. "Христо Смирненски" IV, гр.Пловдив, ивент. с ПИ с ИД 56784.510.1026 по КК на гр.Пловдив

ПОДОБЕКТ: "МКП ПРОПЪРТИ" ЕООД  
Лиляна Иванова Марабонова

ПРОЕКТАНТ: арх. ГРИГОР СТАВРАКЕВ

ЕТ. 1

Фаза: ТЕХНИЧЕСКИ ИВН. ПРОЕКТ  
Част: АРХИТЕКТУРА

**РАЗПРЕДЕЛЕНИЕ 1 етаж, кола ±0,00**

СЪСТАВНИЦИ:	инж. Ж. Колева	инж. А. Владимирова	инж. А. Попов	инж. Е. Владимирова	инж. М. Неижко	инж. П. Златанова	инж. Я. Галанова	арх. В. Кокаловова	инж. Й. Гайдаров
Конструкции									
Електро									
ВК									
ОВК / ЕЕС									
ПБ									
Геодезия									
ПБЗ/ПБСО									
Паркоуст.									
ОД									

МАЩАБ 1:50

01.2022г.

лист 5 от 26





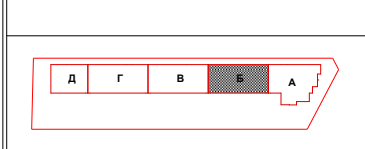
- ЗАБЕЛЕЖИ**
- Всички стеновалящи работи и откритие в етажа да се изпълняват съгласно конструктивния проект.
  - Всички парпети са с височина 105cm от кола зотол под /от 0 до Ten/ и с височина 105cm от кола зотол под /от 0 до Ten/.
  - Всички размери са изборки. Вертикалните кози на етажете са от кола зотол под.
  - Размерите на прозорците и вратите са от кола зотол под. Всички врати, врати и прозори се изработват на Бела Бела мрежа от метал.
  - Във всички мокри помещения да се изпълни система за хидроизолация под подавата мазилка.
  - Всички изплатени прозори да се изпълняват дълбоководно съборно конкретните прозори и прозори по част "Акустическа". Дълбоководно от с обшивки, стени и окъчметче работи в след като бъдат предвидително изпълнени.
  - При несъвпадения между отделните проектни части следва съборително да се уредят прозорието по част "Акустическа".
  - Релефностите открити да бъдат изпълнени на Бела Бела, открити от прозорието.
  - Всички прази преи по стениете да се скрийт с предствена обшивка от алуминиум и минерална вата след покъпане на парализиращия филтър.
  - Покъпаните кози на покъпаните са мерени по външната кози на преробитите стени и предствени обшивки.
  - Всички козието материал, откритие на покъпаните и избор на шпакелите да се съборително с Проектанта след изборите на достъпни и предствително на съвременни козието за цъвето и мостри.
  - Всички стеновалящи работи да се изпълняват съгласно изплатените на работа № 2 /22.02.2004 за минималните изплатени за изработване и безопасни условия на праи при изработване на стеновалящи работи.
  - Всички хидроизолационни работи да се изпълняват съгласно "НАРЕДБА № 2 / 01.08.2008 за проектиране, изпълнение, контрол и приемане на хидроизолационни и хидроизолационни системи на сгради и съоръжения" на МРРБ.
  - Всички козието материал и козието празието да отговарят на изплатените на работа № 1971 от 29.10.2003 на МРРБ и № 44.69 от 1 сеп 01 от 01.08.2001.
  - Всички размери са променливи и предствително измервателно на проектанта. Покъпаните размери са в см.
  - При сменяне и неясноти се образително към проектанта.

**ОБРАБОТКА НА ПОМЕЩЕНИЯТА**

помещение	под	стени	таван
стъпалница	гранитозорез	лапекс	лапекс
коридор	гранитозорез	лапекс	лапекс
звонилна, трапезария	гранитозорез	лапекс	лапекс
кухня, баня	гранитозорез	лапекс	лапекс
килер	гранитозорез	лапекс	лапекс
спалня	лам. паркет	лапекс	лапекс
баня, тоалетна	гранитозорез	лапекс	лапекс
тераса	гранитозорез	фас. мазилка	фас. мазилка

**ЗАСТРОЕНА ПЛОЩ 2 ет. кола +3,50м** 453,30 кв.м

АП. Б1	АПАРТАМЕНТ - триспаен за хора с увреждания	101,83 кв.м
АП. Б2	АПАРТАМЕНТ - двуспаен	65,66 кв.м
АП. Б3	АПАРТАМЕНТ - двуспаен	65,66 кв.м
АП. Б4	АПАРТАМЕНТ - триспаен	103,48 кв.м
АП. Б5	АПАРТАМЕНТ - двуспаен	63,55 кв.м



ОБЩИНА

СТР. НАДЗОР

ОБЕКТ: ЖИЛИЩНА СГРАДА С МАГАЗИНИ И ПОДЗЕМЕН ГАРАЖ в УПИ IV - 510.1026, за смесено, общ. обсл., жил. застр. и озеленяване, кв.87 по плана на кв. "Христо Смирненски" IV, гр.Пловдив, идент. с ПИ с ИД 56784.510.1026 по КК на гр.Пловдив

ПОДОБЕКТ: СЕКЦИЯ "Б" - 1 ЕТАП

ВЪЗЛОЖИТЕЛ: "МКП ПРОПЪРТИ" ЕООД  
Лиляна Иванова Моравенова

ПРОЕКТАНТ: арх. ГРИГОР СТАВРАКЕВ

**ЕТ. 2**

Фаза: ТЕХНИЧЕСКИ ИНВ. ПРОЕКТ

Част: АРХИТЕКТУРА

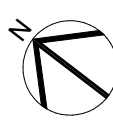
**РАЗПРЕДЕЛЕНИЕ 2 ЕТАЖ, КОЛА +3,50м**

СЪГЛАСОВАЛИ:	инж. Ж. Колева	инж. А. Владмиров	инж. А. Попов	инж. Е. Владмирова	инж. М. Неидов	инж. П. Златанова	инж. Я. Галчанова	арх. Д. Кашкавалджиева
Конструкция	инж. Ж. Колева	инж. А. Владмиров	инж. А. Попов	инж. Е. Владмирова	инж. М. Неидов	инж. П. Златанова	инж. Я. Галчанова	арх. Д. Кашкавалджиева
Електро	инж. А. Владмиров	инж. А. Попов	инж. Е. Владмирова	инж. М. Неидов	инж. П. Златанова	инж. Я. Галчанова	арх. Д. Кашкавалджиева	
Вик	инж. А. Владмиров	инж. А. Попов	инж. Е. Владмирова	инж. М. Неидов	инж. П. Златанова	инж. Я. Галчанова	арх. Д. Кашкавалджиева	
ОВК / ЕЕС	инж. Е. Владмирова	инж. М. Неидов	инж. П. Златанова	инж. Я. Галчанова	арх. Д. Кашкавалджиева			
ПВ	инж. М. Неидов	инж. П. Златанова	инж. Я. Галчанова	арх. Д. Кашкавалджиева				
Геодезия	инж. П. Златанова	инж. Я. Галчанова	арх. Д. Кашкавалджиева					
ПВЗ/ПУСО	инж. Я. Галчанова	арх. Д. Кашкавалджиева						
Паркиуст.	арх. Д. Кашкавалджиева							

МАЩАБ 1:50

01.2022г.

лист 15 от 26



- ЗАБЕЛЕЖКИ**
01. Всички стенове работни и отворите в тях да се изпълняват задължително съгласно конструктивния проект.
  02. Всички паравенти са с височина 110см от кола до под /от 2 до 1см/ и с височина 135см от кола до под /от 8 до 10см/.
  03. Всички размери са изборски. Вертикалните кози на етажите са от кола до под.
  04. Разметките на прозорците и вратите са от кола до под. Всички врати, вратни и прозорци се изработват на база факти мерки от място.
  05. Във всички мокри помещения да се изпълни система за хидроизолация под подавна настилка.
  06. Всички инсталационни трасета да се изпълняват задължително съобразно конкретните проекти и проекта по част "Архитектура". Забранява се от обшивки, стени и окончателно лабона в след като бъдат преобработени изпълнени.
  07. При несъответствия между отделните проектни части следва съвместно да се уточни проекта по част "Архитектура".
  08. Революционните отвори да бъдат изпълнени по детайли, одобрени от проекцията.
  09. Всички връзки през по-малките да се скриват в предвидената обшивка от гипсокартон и ниварира. Високи след полагане на парозащитния вентил.
  10. Полезните площи на помещенията са мерени по вътрешния контур на преработените стени и предвидени обшивки.
  11. Всички факти мерки, обработени на добротата и избор на етажа да се съгласуват с Проектната след изборите на допитият и предвидените на съветната кола за етажа и нивари.
  12. Всички отворени нечетки работи да се изпълняват съгласно изискванията на Нормата № 2 / 22.03.2004 за минималните изисквания за здравословие и безопасност условия на труд при извършване на строителни и монтажни работи.
  13. Всички хидроизолационни работи да се изпълняват съгласно "ПРЕДВАР № 2 / 6.10.2008 за проектиране, изпълнение, контрол и приемане на хидроизолационни системи на сгради и съоръжения" на МРРБ.
  14. Всички факти мерки и отвори трябва да отговарят на изискванията на Нормата № 911 от 13.02.2009 на МРР и МРБ и на чл.109 от 1 и от 3 от ЗУТ.
  15. Всички размери са проектни и предвидените намерения на проекцията.
  16. Използваните размери са в см.

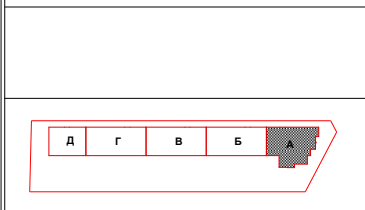
**ОБРАБОТКА НА ПОМЕЩЕНИЯТА**

помещение	под	стени	таван
спалня	гранитозер	латекс	латекс
коридор	гранитозер	латекс	латекс
дневна, трапезария	гранитозер	латекс	латекс
кухня	гранитозер	латекс	латекс
килер	гранитозер	латекс	латекс
спалня	лам. паркет	латекс	латекс
баня, тоалетна	гранитозер	фаянс	латекс
тераса	гранитозер	фаянс	фаянс

**ЗАСТРОЕНА ПЛОЩ 2 ет. кола +3,50м** 431,45 кв.м

АП. А2	АПАРТАМЕНТ - едностаен	35,32 кв.м
АП. А3	АПАРТАМЕНТ - пристпаен	110,52 кв.м
АП. А4	АПАРТАМЕНТ - двустаен	63,26 кв.м
АП. А5	АПАРТАМЕНТ - двустаен	66,73 кв.м
АП. А6	АПАРТАМЕНТ - пристпаен	99,31 кв.м

- ЩРИХОВКИ**
- тухлена изборка керамични блокове с верикални кихни RogoNet 25 N-F и 12 N-F
  - стенобетонова стена/шабна
  - стенобетонова колона
  - изолация-екструдирани полистирен-EPS
  - изолация-екструдирани полистирен-XPS
  - трева
  - чакъл/трошен камък
  - баластра
  - земя основа



ОБЩИНА

СТР. НАДЗОР

ОБЕКТ: ЖИЛИЩНА СГРАДА С МАГАЗИНИ И ПОДЗЕМЕН ГАРАЖ в УПИ IV - 510.1026, за смесено, общ. обсл., жил. застр. и озеленяване, кв.87 по плана на кв. "Христо Смирненски" IV, гр.Пловдив, общин. с ПИ с ИД 56784.510.1026 по КК на гр.Пловдив

ПОДОБЕКТ: СЕКЦИЯ "А" - 1 ЕТАП

ВЪЗЛОЖИТЕЛ: "МКП ПРОПЪРТИ" ЕООД  
Лиляна Иванова Морбенова

ПРОЕКТАНТ: арх. ГРИГОР СТАВРАКЕВ

ЕТ. 2

Фаза: ТЕХНИЧЕСКИ ИНВ. ПРОЕКТ

Част: АРХИТЕКТУРА

**РАЗПРЕДЕЛЕНИЕ 2 ЕТАЖ, КОТА +3,50М**

СЪСТАВЛЯЩИ	ИМЯ	ПОДПИС	МАЩАБ
Конструкции	инж. Ж. Калева	<i>[Signature]</i>	1:50
Електро	инж. А. Владимиров	<i>[Signature]</i>	
ВК	инж. А. Попов	<i>[Signature]</i>	
ОВК / ЕЕС	инж. Е. Владимиров	<i>[Signature]</i>	
ПБ	инж. М. Нежков	<i>[Signature]</i>	
Геодезия	инж. П. Златанов	<i>[Signature]</i>	
ПБЗ/ПДСО	инж. Я. Галчанова	<i>[Signature]</i>	01.2022г.
Паркоуст.	лорк. Д. Калквалджиџиев	<i>[Signature]</i>	6 26



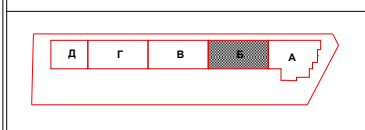
- ЗАБЕЛЕЖИ**
1. Всички стандартни работи и материали в етажа да се изпълняват съгласно конструктивния проект.
  2. Всички прозорци са с височина 185см от кола зоната под /от 2 до 7см/ и с височина 105см от кола зоната под /от 8 до 14см/.
  3. Всички размери са в метри. Вертикалните колони на етажите са от кола зоната под.
  4. Разпоръките на прозорците и вратите са от кола зоната под. Всички врати, врати и прозорци се изработват на врата вляво или вдясно.
  5. Във всички мокри помещения да се изпълни система за хидроизолация под повърхността на пода.
  6. Всички изплатени прозорци да се изпълняват изцяло съобразно конкретния проект по част "Архитектура". Забранява се от обшивки, стени и окъчмаче работи в след като бъдат предвидени изпълнени.
  7. При несъответствие между отделните проектни части следва своевременно да се уведомят проектантите по част "Архитектура". Забранява се от промените.
  8. Работилните материали да бъдат изпълнени на етажите, одобрени от проектантите.
  9. Всички врати след да се скрият с предвидена обшивка от дървен материал и минимална дебелина след поставяне на парализиращи филми.
  10. Поставянето на покритието се определя от мерките на въздушния контрол на прорезните стени и предвидени обшивки.
  11. Всички работни материали, работите на подборности и избор на етажите да се съгласуват с Проектанта след одобрение на въздушния контрол на съответните колони за ценови и матери.
  12. Всички стандартни работи да се изпълняват съгласно изискванията на Наредба № 2 /22.02.2004 за минимални изисквания за здравословни и безопасни условия на труд при извършване на строителни и монтажни работи.
  13. Всички хидроизолационни работи да се изпълняват съгласно "НАРЕДБА № 2 /8.08.2008 за проектиране, изпълнение, контрол и приемане на хидроизолационни и хидроизолационни системи на сгради и съоръжения" на МРРБ.
  14. Всички работни материали и готови продукти да одобрят на изискванията на Наредба № 97 от 20.02.2004 на МРРБ и № 44.69 от 1 и 2 от 2011 г.
  15. Всички размери са в метри и предвидените измервания на проектантите. Поставянето на етажа е 8 см.
  16. При смяна и неясноти се обръщайте към проектантите.

**ОБРАБОТКА НА ПОМЕЩЕНИЯТА**

помещение	под	стени	таван
стъпалница	гранитозерос	латекс	латекс
коридор	гранитозерос	латекс	латекс
звонилна, трапезария	латекс	латекс	латекс
кухня, баня	гранитозерос	латекс	латекс
килер	гранитозерос	латекс	латекс
спалня	лап. паркет	латекс	латекс
баня, тоалетна	гранитозерос	латекс	латекс
тераса	гранитозерос	фас. мозайка	фас. мозайка

**ЗАСТРОЕНА ПЛОЩ 3,4,5,6,7,8 ет. 448,80 кв.м**

АП. Б.6,11,16,21,26,31	АПАРТАМЕНТ - тристаен	101,20 кв.м
АП. Б.7,12,17,22,27,32	АПАРТАМЕНТ - двустаен	64,05 кв.м
АП. Б.8,13,18,23,28,33	АПАРТАМЕНТ - двустаен	64,05 кв.м
АП. Б.9,14,19,24,29,34	АПАРТАМЕНТ - тристаен	102,85 кв.м
АП. Б.10,15,20,25,30,35	АПАРТАМЕНТ - двустаен	63,55 кв.м



ОБЩИНА

СТР. НАДЗОР

ОБЕКТ: ЖИЛИЩНА СГРАДА С МАГАЗИНИ И ПОДЗЕМЕН ГАРАЖ в УПИ IV - 510.1026, за смесено, общ. обсл., жил. застр. и озеленяване, кв.87 по плана на кв. "Христо Смирненски" IV, гр.Пловдив, идент. с ПИ с ИД 56784.510.1026 по КК на гр.Пловдив.

ПОДОбЕКТ: СЕКЦИЯ "Б" - 1 ЕТАЖ

ВЪЗЛОЖИТЕЛ: "МКП ПРОПЪРТИ" ЕООД  
Лиляна Иванова Моравенова

ПРОЕКТАНТ: арх. ГРИГОР СТАВРАКЕВ

ЕТ. 3-8

Фаза: ТЕХНИЧЕСКИ ИНВ. ПРОЕКТ

Част: АРХИТЕКТУРА

**РАЗПРЕДЕЛЕНИЕ 3, 4, 5, 6, 7, 8 ЕТАЖ**

**КОТИ +6,40,+9,30,+12,20,+15,10,+18,00,+20,90м**

СЪГЛАСОВАЛИ:	инж. Ж. Колева	инж. А. Владмиров	инж. А. Попов	инж. Е. Владмирова	инж. М. Неидков	инж. П. Златанова	инж. Я. Галчанова	арх. Д. Кашкавалджиева
Конструкции	инж. Ж. Колева	инж. А. Владмиров	инж. А. Попов	инж. Е. Владмирова	инж. М. Неидков	инж. П. Златанова	инж. Я. Галчанова	арх. Д. Кашкавалджиева
Електро	инж. А. Владмиров	инж. А. Попов	инж. Е. Владмирова	инж. М. Неидков	инж. П. Златанова	инж. Я. Галчанова	арх. Д. Кашкавалджиева	
ВУК	инж. А. Владмиров	инж. А. Попов	инж. Е. Владмирова	инж. М. Неидков	инж. П. Златанова	инж. Я. Галчанова	арх. Д. Кашкавалджиева	
ОВК / ЕЕС	инж. Е. Владмирова	инж. М. Неидков	инж. П. Златанова	инж. Я. Галчанова	арх. Д. Кашкавалджиева			
ПЪ	инж. М. Неидков	инж. П. Златанова	инж. Я. Галчанова	арх. Д. Кашкавалджиева				
Геодезия	инж. П. Златанова	инж. Я. Галчанова	арх. Д. Кашкавалджиева					
ПВЗ/ПУСО	инж. Я. Галчанова	арх. Д. Кашкавалджиева						
Паркинг	арх. Д. Кашкавалджиева							

МАЩАБ 1:50

01.2022г.

лист 16 от 26

B.14 A.1

A.2 A.1

A.3

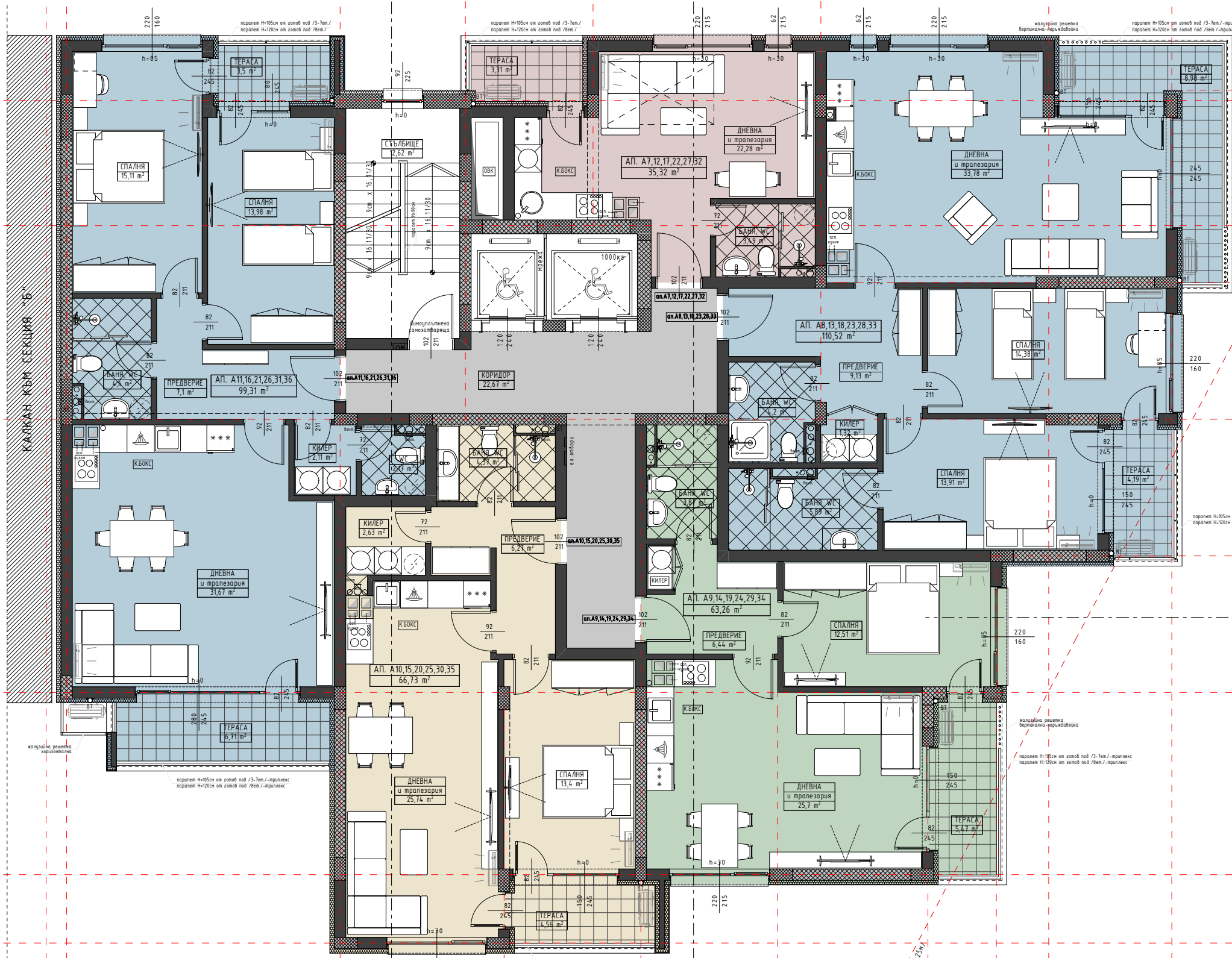
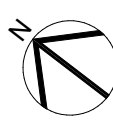
A.5

A.2

A.8

A.11

A.12



- ЗАБЕЛЕЖКИ**
01. Всички стенове работи и отвори в тях да се изпълняват задължително съгласно конструктивния проект.
  02. Всички паравенти са с височина 110см от кола зонот под /от 2 до 7ем./ и с височина 135см от кола зонот под /от 8 до 10ем./
  03. Всички размери са изборски. Вертикалните колони на етажите са от кола зонот под.
  04. Измерите на прозорците и вратите са от кола зонот под. Всички врати, вратни и прозорци се изработват на база бързи мерки от метал.
  05. Във всички морти помещения да се изпълни система за хидроизолация под подавата настилка.
  06. Всички инсталационни трасета да се изпълняват задължително съгласно конструктивния проект и проекта по част "Архитектура". Забранява се с обшивки, стени и окончателно лабона в след като бъдат преобработени изпълнени.
  07. При несъответствия между отделните проектни части следва съответствие да се дава приоритет на част "Архитектура".
  08. Революционните отвори да бъдат изпълнени по детайли, одобрени от проектанта.
  09. Всички връзки сред по стенове да се скриват с предвидена обшивка от гипсокартон и минерална вата след полагане на паралелни линии.
  10. Полезните площи на помещенията са мерени по вътрешния контур на преградните стени и предвидени отвори.
  11. Всички видове материали, обработени на подготвено и избор на етажите да се съгласуват с Проектанта след изборите на доставчик и предоставяне на съответен каталог за ценове и мерки.
  12. Всички строително-монтажни работи да се изпълняват съгласно изискванията на Наредба № 2 / 22.03.2004 за минималните изисквания за здравеопазване и безопасност условия на труда при извършване на строителни и монтажни работи.
  13. Всички хидроизолационни работи да се изпълняват съгласно "НАРЕДБА № 2 / 6.10.2008 за проектиране, изпълнение, контрол и приемане на хидроизолационни системи на сгради и съоръжения" на МРРБ.
  14. Всички видове материали и отвори трябва да отговарят на изискванията на Наредба № 911 от 13.02.2009 на МРРБ и на чл.189 ал.1 и ал.3 от ЗУТ.
  15. Всички размери са проектни и преобладават намеренията на проектанта.
  16. Всички размери са в см.

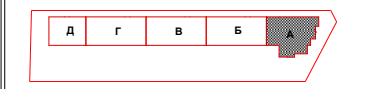
**ОБРАБОТКА НА ПОМЕЩЕНИЯТА**

помещение	под	стени	табан
спалня	гранитлазер	латекс	латекс
коридор	гранитлазер	латекс	латекс
дневна, трапезария	гранитлазер	латекс	латекс
кухня	гранитлазер	латекс	латекс
килер	гранитлазер	латекс	латекс
спалня	лам. паркет	латекс	латекс
баня, тоалетна	гранитлазер	фаянс	латекс
тераса	гранитлазер	фас. мозайка	фас. мозайка

**ЗАСТРОЕНА ПЛОЩ 3,4,5,6,7,8 ет. 431,45 кв.м**

АП. А7,12,17,22,27,32 АПАРТАМЕНТ - едностаен 35,32 кв.м  
 АП. А8,13,18,23,28,33 АПАРТАМЕНТ - тристаен 110,52 кв.м  
 АП. А9,14,19,24,29,34 АПАРТАМЕНТ - двустаен 63,26 кв.м  
 АП. А10,15,20,25,30,35 АПАРТАМЕНТ - двустаен 66,73 кв.м  
 АП. А11,16,21,26,31,36 АПАРТАМЕНТ - тристаен 99,31 кв.м

- ЩРИХОВКИ**
- тухлена издория керанични блокове с вертикални кривини RogoNet 25 N-F и 12 N-F
  - стенова/бетонна стена/шабля
  - стенова/бетонна колона
  - изолация-екструдирани полистирен-EPS
  - изолация-екструдирани полистирен-XPS
  - трева
  - чакъл/трощен камък
  - баластра
  - земя основа



ОБЩИНА

СТР. НАДЗОР

ОБЕКТ: ЖИЛИЩНА СГРАДА С МАГАЗИНИ И ПОДЗЕМЕН ГАРАЖ в УПИ IV - 510.1026, за смесено, общ. обсл., жи. застр. и озеленяване, кв.87 по плана на кв. "Христо Смирненски" IV, гр.Пловдив, идент. с ПИ с ИД 56784.510.1026 по КК на гр.Пловдив

ПОДОБЕКТ: СЕКЦИЯ "А" - 1 ЕТАП

ВЪЗЛОЖИТЕЛ: "МКП ПРОПЪРТИ" ЕООД  
Лиляна Иванова Моравенова

ПРОЕКТАНТ: арх. ГРИГОР СТАВРАКЕВ

ЕТ. 3-8

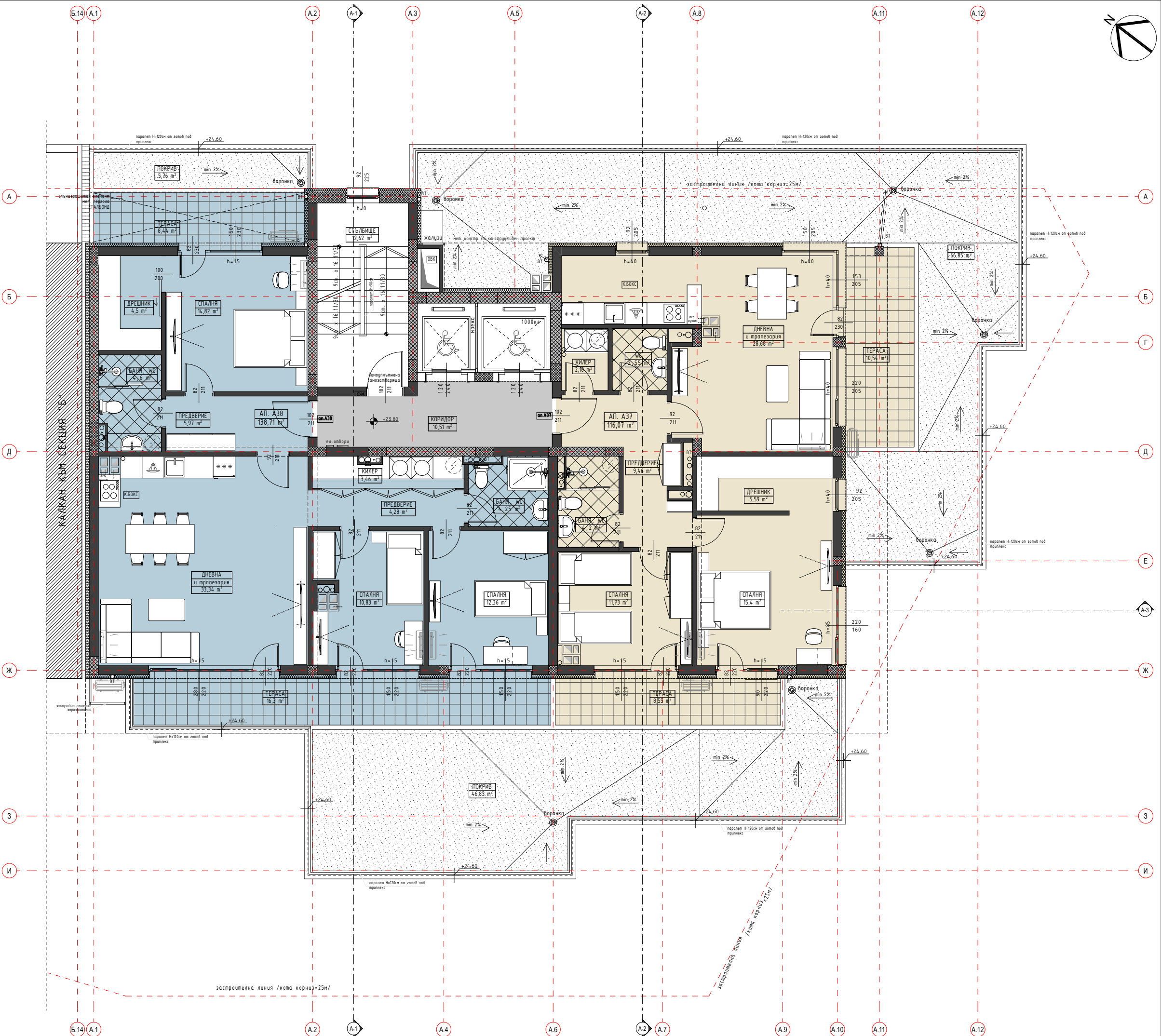
ФАЗА: ТЕХНИЧЕСКИ ИНВ. ПРОЕКТ  
Част: АРХИТЕКТУРА

**РАЗПРЕДЕЛЕНИЕ 3, 4, 5, 6, 7, 8 ЕТАЖ, КОТИ +6,40,+9,30,+12,20,+15,10,+18,00,+20,90м**

СЪСТАВЛЯЩИ	инж. Ж. Калева	инж. А. Владимиров	инж. А. Попов	инж. Е. Владимиров	инж. М. Нежков	инж. П. Златанов	инж. Я. Галчанова	лорх. Д. Кашкавалджиева
Конструкции								
Електро								
ВК								
ОВК / ЕЕС								
ПВ								
Геодезия								
ПБЗ/ПДСО								
Паркоуст.								

МАЩАБ 1:50  
01.2022г.  
лист 7 26





- ЗАБЕЛЕЖКИ**
01. Всички стенове и работи в отворите в яки да се изпълняват задължително съгласно конструктивния проект.
  02. Всички паравенти са с височина 100см от кола заобод под /от 2 до 7см/ и с височина 130см от кола заобод под /от 8 до 19см/.
  03. Всички размери са изборски. Вертикалните кози на етажите са от кола заобод под.
  04. Разметките на прозорците и вратите са от кола заобод под. Всички врати, вратени и прозорци се изработват на база втежи мери от маси.
  05. Във всички мори помещения да се изпълни система за хидроизолация под подавата настилка.
  06. Всички инсталационни трасета да се изпълняват задължително съгласно конструктивния проект и проекта по част "Архитектура". Забранява се с обшивки, стени и окончателна подава в след като бъдат преобработени изпълнени.
  07. При несовместимости между отделните проектни части следва обединяване на се изпълняват проектите на част "Архитектура".
  08. Революционните отвори да бъдат изпълнени по детайли, одобрени от проектите.
  09. Всички връзки гред по стенове да се скриват с предвидена обшивка от гипсокартон и минаване в след след полагане на паралелноизолационен филтър.
  10. Полезните площи на помещенията са мерени по външния контур на преградните стени и предвидени обшивки.
  11. Всички видове материали, обработени на добротности и избор на етажове да се съгласуват с Проектната след изборите на доставчик и предоставяне на съответна каталог за ценове и мери.
  12. Всички строително-монтажни работи да се изпълняват съгласно изискванията на Наредба № 2 / 22.03.2004 за минималните изисквания за здравословие и безопасност условия на труд при извършване на строителни и монтажни работи.
  13. Всички хидроизолационни работи да се изпълняват съгласно "НАРЕДБА № 2 / 6.10.2008 за проектиране, изпълнение, контрол и приемане на хидроизолационни системи на сгради и съоръжения" на МРРБ.
  14. Всички видове материали и готови продукти да отговарят на изискванията на Наредба № 191 от 23.02.2009 на МРР и МРБ и на чл.189 ал.1 а.з.с. от ЗУТ.
  15. Всички размери са проектни и предоставяват намеренията на проектите.
  16. Всички размери са в см.

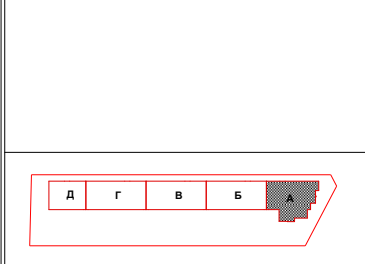
**ОБРАБОТКА НА ПОМЕЩЕНИЯТА**

помещение	под	стени	таван
спалня	гранитогрес	латекс	латекс
коридор	гранитогрес	латекс	латекс
дневна, трапезария	гранитогрес	латекс	латекс
кухня, баня	гранитогрес	латекс	латекс
килер	гранитогрес	латекс	латекс
спалня	лам. паркет	латекс	латекс
баня, тоалетна	гранитогрес	фаянс	латекс
тераса	гранитогрес	фаянс	фаянс

**ЗАСТРОЕНА ПЛОЩ 9 ет. кола +23,80м** 295,80 кв.м

АП. А37	АПАРТАМЕНТ - тристаен	116,07 кв.м
АП. А38	АПАРТАМЕНТ - четиристаен	138,71 кв.м

- ШРИХОВКИ**
- тухлена зидария керамични блокове с вертикални кухини Rогоthet 25 N+F и 12 N+F
  - стенова бетонна стена/шабда
  - стенова бетонна колона
  - изолация-екструдиран полистирен-EPS
  - изолация-екструдиран полистирен-XPS
  - трева
  - чакъл/трошен камък
  - баластра
  - земна основа



ОБЩИНА

СТР. НАДЗОР

ОБЕКТ: ЖИЛИЩНА СГРАДА С МАГАЗИНИ И ПОДЗЕМЕН ГАРАЖ в УПИ IV - 510.1026, за смесено, общ. обсл., жил. застр. и озеленяване, кв.87 по плана на кв. "Христо Смирненски" IV, гр.Пловдив, ул.етн. с ПИ с ИД 56784.510.1026 по КК на гр.Пловдив

ПОДОБЕКТ: СЕКЦИЯ "А" - 1 ЕТАП

ВЪЗЛОЖИТЕЛ: "МКП ПРОПЪРТИ" ЕООД  
Лиляна Иванова Морбенова

ПРОЕКТАНТ: арх. ГРИГОР СТАВРАКЕВ

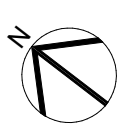
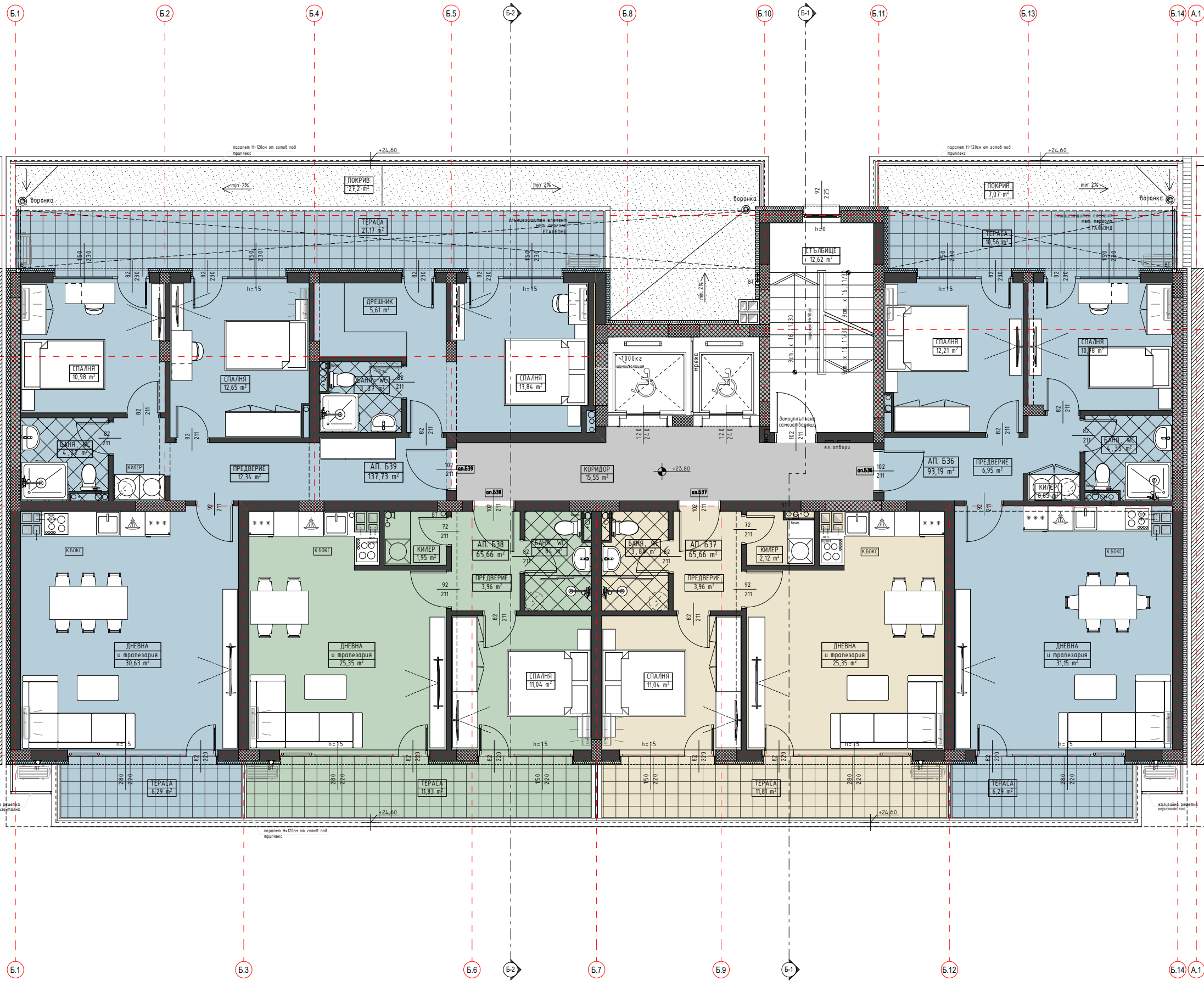
ЕТ. 9

ФАЗА: ТЕХНИЧЕСКИ ИНВ. ПРОЕКТ

Част: АРХИТЕКТУРА

**РАЗПРЕДЕЛЕНИЕ 9 ЕТАЖ, КОТА +23,80М**

СЪСТАВЛЯЩИ	ИМЯ	ПОСТАВКА	МАЩАБ	ДАТУМ
Конструктивни	инж. Ж. Колева	02/22	1:50	01.2022г.
Електро	инж. А. Владимиров	02/22		
Вук	инж. А. Попов	02/22		
ОВК / ЕЕС	инж. Е. Владимиров	02/22		
ПБ	инж. М. Нежков	02/22		
Геодезия	инж. П. Златанов	02/22	8	26
ПБЗ/ПНСО	инж. Я. Галчанова	02/22		
Паркоуст.	л.арх. Д. Калчиалъчиева	02/22		



- ЗАБЕЛЕЖИ**
01. Всички строителни работи и изборите в етажа да се изпълняват възлагателят съгласно конструктивния проект.
  02. Всички парчетата са с височина 100см от кола зотоп под /от 0 до 100/ и с височина 100см от кола зотоп под /от 0 до 100/.
  03. Всички размери са изборни. Вертикалните колони на етажите са от кола зотоп под.
  04. Размери на прозорците и вратите са от кола зотоп под. Всички врати, врати и прозори се изработват на база Блато марки от метал.
  05. Във всички мокри помещения да се изпълни система за хидроизолация под подавна настилка.
  06. Всички изплатени пространства да се изпълняват възлагателят съгласно конкретните проекти и проекта по част "Архитектура". Запълването им с обшивки, стени и окъчмаче работи в след като бъдат преодолени изплатени.
  07. При несъвпадения между отделните проектни части следва съобразно да се удебелят проектите по част "Архитектура". Запълването им с обшивки, стени и окъчмаче работи да бъдат изпълнени на Блато, одобрени от проекцията.
  08. Всички врати, прозори и стени да се скрият с предвидена обшивка от алуминий и минерална вата след покритие на парализиращи филта.
  09. Покривните настилки на помещенията са мерни по външния контур на прерязаните стени и предвидени обшивки.
  10. Всички мокри помещения, изборите на материалите и избор на цвят да се съобразят с Проектната сметка изборите на цвят и предвидените на съответния колор за цвятите и мокри.
  11. Всички строително-монтажни работи да се изпълняват съгласно изискванията на Наредба № 2 / 22.02.2004 за минималните изисквания за здравословни и безопасни условия на труд при извършване на строителни и монтажни работи.
  12. Всички хидроизолационни работи да се изпълняват съгласно "НАРЕДБА № 2 / 01.09.2008 за проектиране, изпълнение, контрол и приемане на хидроизолационни и хидроизолационни системи на сгради и съоръжения" на НРБ.
  13. Всички мокри помещения и мокри работи да се одобрят на изискванията на Наредба № 971 от 20.02.2004 на НРБ и НРБ и на чл.89 от 1 и от 2 от 391.
  14. Всички размери са проектни и предвидените измервания на проекцията. Посочените размери са в см.
  15. При смяната и неясноти се образуват към проекцията.

**ОБРАБОТКА НА ПОМЕЩЕНИЯТА**

помещение	под	стени	таван
спалня	гранитозер	лакек	лакек
коридор	гранитозер	лакек	лакек
дневна, трапезария	гранитозер	лакек	лакек
кухня, баня	гранитозер	лакек	лакек
килер	гранитозер	лакек	лакек
спалня	лам. паркет	лакек	лакек
баня, тоалетна	гранитозер	лакек	лакек
тераса	гранитозер	вас. мозайка	фас. мозайка

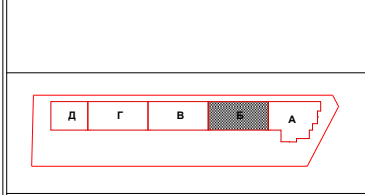
**ЗАСТРОЕНА ПЛОЩ 9 ет. етаж +23,80м** 412,40 кв.м

АП. Б36 АПАРТАМЕНТ - тристаен 93,19 кв.м

АП. Б37 АПАРТАМЕНТ - двустаен 65,66 кв.м

АП. Б38 АПАРТАМЕНТ - двустаен 65,66 кв.м

АП. Б39 АПАРТАМЕНТ - четиристаен 137,73 кв.м



ОБЩИНА

СТР. НАДЗОР

ОБЕКТ: ЖИЛИЩНА СГРАДА С МАГАЗИНИ И ПОДЗЕМЕН ГАРАЖ в УПИ IV - 510.1026, за смесено, общ. обсл., жил. застр. и озеленяване, кв.87 по плана на кв. "Христо Смирненски" IV, гр.Пловдив, идент. с ПИ с ИД 56784.510.1026 по КК на гр.Пловдив

ПОДОБЕКТ: СЕКЦИЯ "Б" - 1 ЕТАЖ

ВЪЗЛОЖИТЕЛ: "МКП ПРОПЪРТИ" ЕООД  
Ляляна Иванова Моравенова

ПРОЕКТАНТ: арх. ГРИГОР СТАВРАКЕВ

ЕТ. 9

Фаза: ТЕХНИЧЕСКИ ИНВ. ПРОЕКТ

Част: АРХИТЕКТУРА

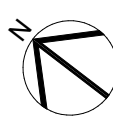
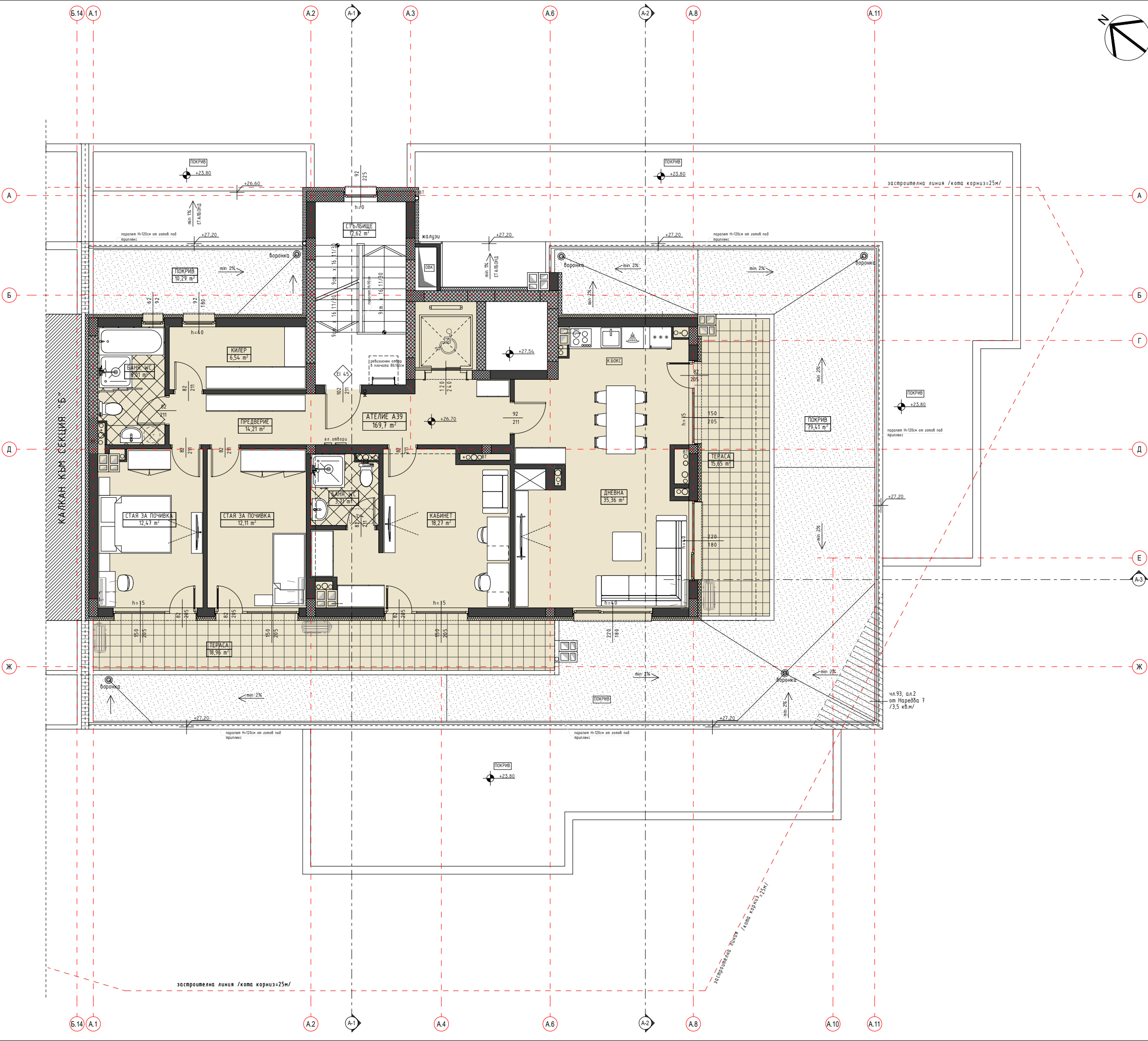
**РАЗПРЕДЕЛЕНИЕ 9 ЕТАЖ, КОТА +23,80м**

СЪГЛАСОВАЛИ:	инж. Ж. Колева	инж. А. Владимиров	инж. А. Попов	инж. Е. Владимирова	инж. М. Нейков	инж. П. Златанова	инж. Я. Галчанова	арх. Д. Кашкавалджиева
Конструкция	инж. Ж. Колева	инж. А. Владимиров	инж. А. Попов	инж. Е. Владимирова	инж. М. Нейков	инж. П. Златанова	инж. Я. Галчанова	арх. Д. Кашкавалджиева
Електро	инж. А. Владимиров	инж. А. Попов	инж. Е. Владимирова	инж. М. Нейков	инж. П. Златанова	инж. Я. Галчанова	арх. Д. Кашкавалджиева	
Вик	инж. А. Попов	инж. Е. Владимирова	инж. М. Нейков	инж. П. Златанова	инж. Я. Галчанова	арх. Д. Кашкавалджиева		
ОВК / ЕЕС	инж. Е. Владимирова	инж. М. Нейков	инж. П. Златанова	инж. Я. Галчанова	арх. Д. Кашкавалджиева			
ПВ	инж. М. Нейков	инж. П. Златанова	инж. Я. Галчанова	арх. Д. Кашкавалджиева				
Геодезия	инж. П. Златанова	инж. Я. Галчанова	арх. Д. Кашкавалджиева					
ПВЗ/ПУСО	инж. Я. Галчанова	арх. Д. Кашкавалджиева						
Паркист.	арх. Д. Кашкавалджиева							

МАЩАБ 1:50

01.2022г.

лист 17 от 26



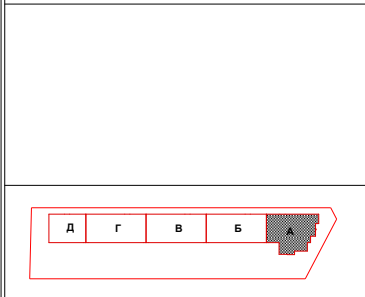
- ЗАБЕЛЕЖКИ**
01. Всички стенове работят и отворите в тях да се изпълняват задължително съгласно конструктивния проект.
  02. Всички паравенти са с височина 150см от кола зона под /от 2 до 7см/ и с височина 150см от кола зона под /от 8 до 10см/.
  03. Всички размери са изборски. Вертикалните копи на етажите са от кола зона под.
  04. Разметките на прозорците и вратите са от кола зона под. Всички врати, врати и прозорци се изработват на база фиксирани мерки от място.
  05. Във всички мокри помещения да се изпълни система за хидроизолация под подавата настилка.
  06. Всички инсталационни трасета да се изпълняват задължително съгласно конкретните проекти и проекта по част "Архитектура". Забранява се от с обшивки, спени и оканчените работи в след като бъдат преизработени изпълнени.
  07. При несъответствия между отделните проектни части следва съвместно да се уеднаквяват проектите по част "Архитектура".
  08. Революционните отвори да бъдат изпълнени по детайли, одобрени от проектанта.
  09. Всички връзки през по-малките да се скриват с преброявана обшивка от гипсокартон и минерална вата след поставяне на парализационни филми.
  10. Поставяне на помещенията са мерени по вътрешния контур на преградните стени и предвидени отвори.
  11. Всички видове материали, обработени на подготвеност и избор на етапа да се съгласуват с Проектанта след избор на доставчик и предоставяне на съответната каталог за ценове и мерки.
  12. Всички строително-монтажни работи да се изпълняват съгласно изискванията на Наредба № 2 / 22.03.2004 за минималните изисквания за здравословие и безопасност условия на труд при извършване на строителни и монтажни работи.
  13. Всички хидроизолационни работи да се изпълняват съгласно "НАРЕДБА № 2 / 6.10.2006 за проектиране, изпълнение, контрол и приемане на хидроизолационни системи на сгради и съоръжения" на МРРБ.
  14. Всички видове материали и готови продукти да отговарят на изискванията на Наредба № 191 от 23.02.2009 на МРРБ и на чл.169 ал.1 и ал.3 от ЗУТ.
  15. Всички размери са проектни и предоставяват намеренията на проектанта.
  16. Всички размери са в см.
  17. При сметки и мерки са обръщани към проектанта.

**ОБРАБОТКА НА ПОМЕЩЕНИЯТА**

помещение	под	стени	табан
стъпбище	гранитомер	латекс	латекс
коридор	гранитомер	латекс	латекс
звонна, пропелария	гранитомер	латекс	латекс
кухня, баня	гранитомер	латекс	латекс
килер	гранитомер	латекс	латекс
спалня	лам. паркет	латекс	латекс
баня, тоалетна	гранитомер	латекс	латекс
тераса	гранитомер	фас. мозайка	фас. мозайка

ЗАСТРОЕНА ПЛОЩ 10 ет. кола +26,70м 194,30 кв.м  
 АТ. А39 АТЕЛИЕ 169,70 кв.м

- ШРИХОВКИ**
- тухлена изборна керамична блокче с вертикални клинни Фогатитет 25 N4-F и 12 N4-F
  - стеномонтажна стена/шабля
  - стеномонтажна колона
  - изолация-екструдиран полистирен-EPS
  - изолация-екструдиран полистирен-XPS
  - трева
  - чакъл/прошен камък
  - баластра
  - земя основа



ОБЩИНА  
 СТР. НАДЗОР

ОБЕКТ: ЖИЛИЩНА СГРАДА С МАГАЗИНИ И ПОДЗЕМЕН ГАРАЖ в УПИ IV - 510.1026, за смесено, общ. обсл., жи. застр. и озеленяване, кв.87 по плана на кв. "Христо Смирненски" IV, гр.Пловдив, ивент. с ПИ с ИД 56784.510.1026 по КК на гр.Пловдив

ПОДОБЕКТ: СЕКЦИЯ "А" - 1 ЕТАП  
 Възложител: "МКП ПРОПЪРТИ" ЕООД  
 Лиляна Иванова Моравенова

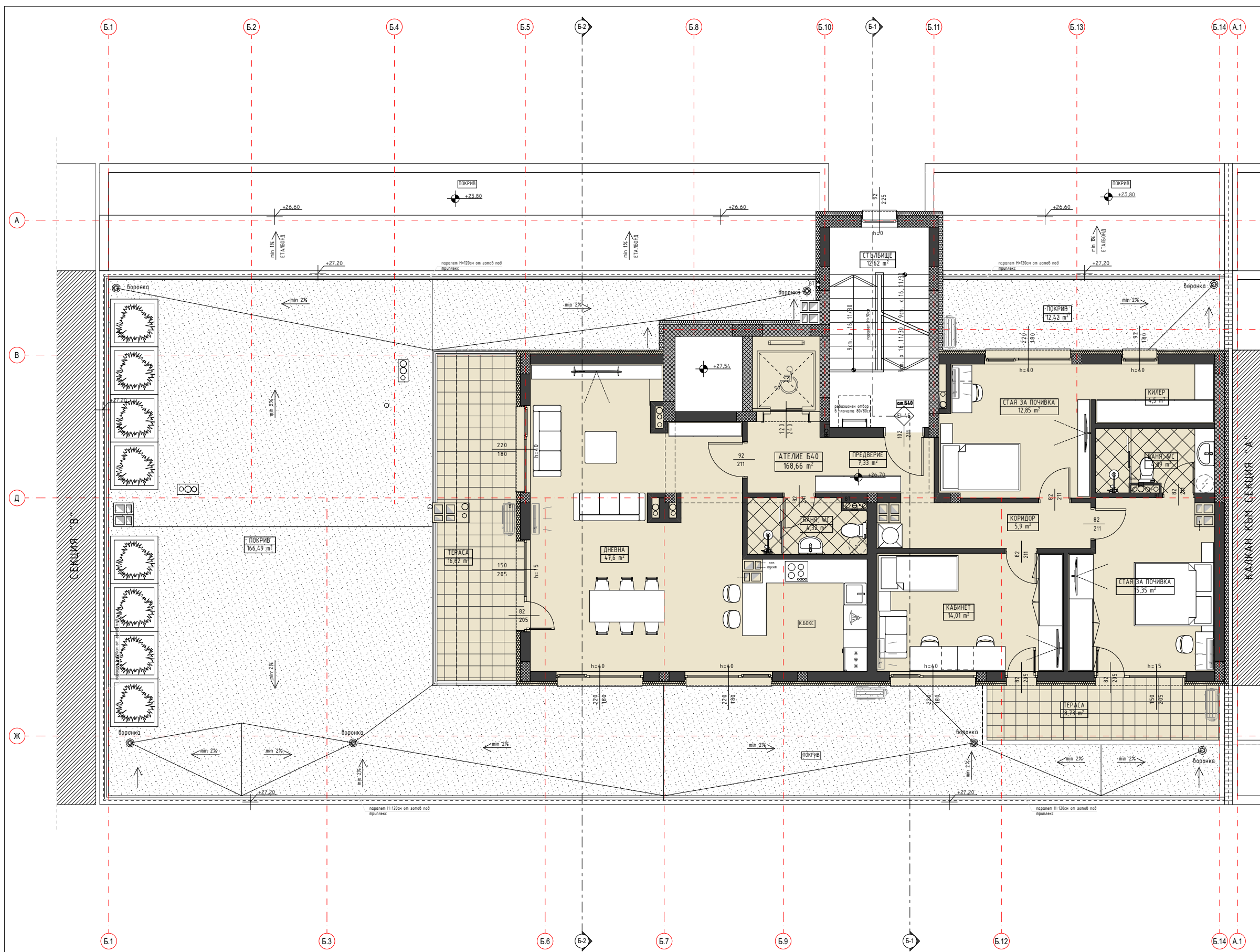
ПРОЕКТАНТ: арх. ГРИГОР СТАВРАКЕВ

ЕТ. 10

ФАЗА: ТЕХНИЧЕСКИ ИВ. ПРОЕКТ  
 ЧАСТ: АРХИТЕКТУРА

РАЗПРЕДЕЛЕНИЕ 10 ЕТАЖ, КОТА +26,70м

СЪСТАВЛЯЩИ	ИМЯ	ПОДПИС	МАЩАБ
Конструкции	инж. Ж. Калева	<i>[Signature]</i>	1:50
Електро	инж. А. Владимиров	<i>[Signature]</i>	
ОВК / ЕЕС	инж. А. Попов	<i>[Signature]</i>	
ПБ	инж. М. Неиков	<i>[Signature]</i>	
Геодезия	инж. П. Златанов	<i>[Signature]</i>	
ПЕЗ/ПНСО	инж. Я. Галчанова	<i>[Signature]</i>	
Паркоуст.	лехр. Д. Кашкавалкиева	<i>[Signature]</i>	01.2022г.

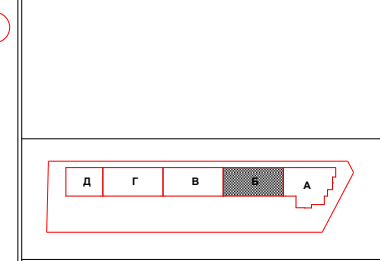


- ЗАБЕЛЕЖКИ**
- Всички строителни работи и материали в етажа да се изпълняват съгласно конструктивния проект.
  - Всички парети са с височина 100см от кола зоней под /от 2 до 7см/ и с височина 100см от кола зоней под /от 8 до 10см/.
  - Всички размери са избрани. Вертикалните колони на етажите са от кола зоней под.
  - Размерите на прозорците и вратите са от кола зоней под. Всички врати, врати и прозори се изработват на база Блато мерки от етажа.
  - Във всички мокри помещения да се изпълни система за хидроизолация под подавата настилка.
  - Всички инсталационни проекти да се изпълняват съгласно събраните конкретни проекти и проекти по час "Архитектурни". Заплащаване от с. общини, стени и оконечни работи в след като бъдат преобръщени изпълнени.
  - При несъвпадения между отделните проекти, части следва съобразно да се уредят проектите по час "Архитектурни".
  - Релефните работи да бъдат изпълнени на Блато, одобрени от проектанта.
  - Всички прази през по стени да се скрият с предвидена обшивка от гипсокартон и минерална вата след показане на парализационни филми.
  - Повишените части на помещенията са мерени по външния контур на преробените стени и предвидени обшивки.
  - Всички видове материали, обработките на покривности и избор на цветове да се съобразят с Проектанта след изборите на доставчици и предвидените на съгласените колони за цветове и матери.
  - Всички строително-монтажни работи да се изпълняват съгласно изискванията на Наредба № 2 / 22.02.2004 за минималните изисквания за изработване и безопасни условия на труд при извършване на строителни и монтажни работи.
  - Всички хидроизолационни работи да се изпълняват съгласно "НАРЕДБА № 2 / 6.9.2008 за проектите, изпълнение, контрол и приемане на хидроизолационни и хидроизолационни системи на сгради и съоръжения" на НРББ.
  - Всички блокни материали и готови продукти да одобрят на изискванията на Наредба № 971 от 23.10.2003 на НРБ и НРББ и на чл.169 от 1 и 2 от 391.
  - Всички размери са дадени и преобразовани намеренията на проектанта. Посочените размери са в см.
  - При смяна и неясноти се обръщайте към проектанта.

**ОБРАБОТКА НА ПОМЕЩЕНИЯТА**

помещение	под	стени	таван
стълбаще	гранитозорес	латекс	латекс
коридор	гранитозорес	латекс	латекс
звонна, прозорци	гранитозорес	латекс	латекс
кух. блок	гранитозорес	латекс	латекс
килер	гранитозорес	латекс	латекс
спалня	лам. паркет	латекс	латекс
бани, тоалетна	гранитозорес	фаянс	латекс
тераса	гранитозорес	фаянс мозайка	фаянс мозайка

**ЗАСТРОЕНА ПЛОЩ 10 ет. ката +26,70м** 193,10 кв.м  
**АТ. Б.40 АТЕЛИЕ** 168,66 кв.м



ОБЩИНА

СТР. НАДЗОР

ОБЕКТ: ЖИЛИЩНА СГРАДА С МАГАЗИНИ И ПОДЗЕМЕН ГАРАЖ в УПИ IV - 510.1026, за смесена, общ. обсл., жил. застр. и озеленяване, кв.87 по плана на кв. "Христо Смирненски" IV, гр.Пловдив, идент. с ПИ с ИД 56784.510.1026 по КК на гр.Пловдив

ПОДОБЕКТ: СЕКЦИЯ "Б" - 1 ЕТАЖ

ВЪЗЛОЖИТЕЛ: "МКП ПРОПЪРТИ" ЕООД  
 Лиляна Иванова Моравенова

ПРОЕКТАНТ: арх. ГРИГОР СТАВРАКЕВ

ЕТ. 10

Фаза: ТЕХНИЧЕСКИ ИНВ. ПРОЕКТ  
 Част: АРХИТЕКТУРА

**РАЗПРЕДЕЛЕНИЕ 10 ЕТАЖ, КОТА +26,70м**

СЪГЛАСОВАЛИ:	Конструкция	инж. Ж. Колева	Електро	инж. А. Владимиров	ВиК	инж. А. Попов	ОВК / ЕЕС	инж. Е. Владимиров	ПБ	инж. М. Неидков	Геодезия	инж. П. Златанова	ПВЗ/ПУСО	инж. Я. Галчанова	Паркинг	арх. Д. Кашкавалджиева	МАЩАБ 1:50	01.2022г.	18	26