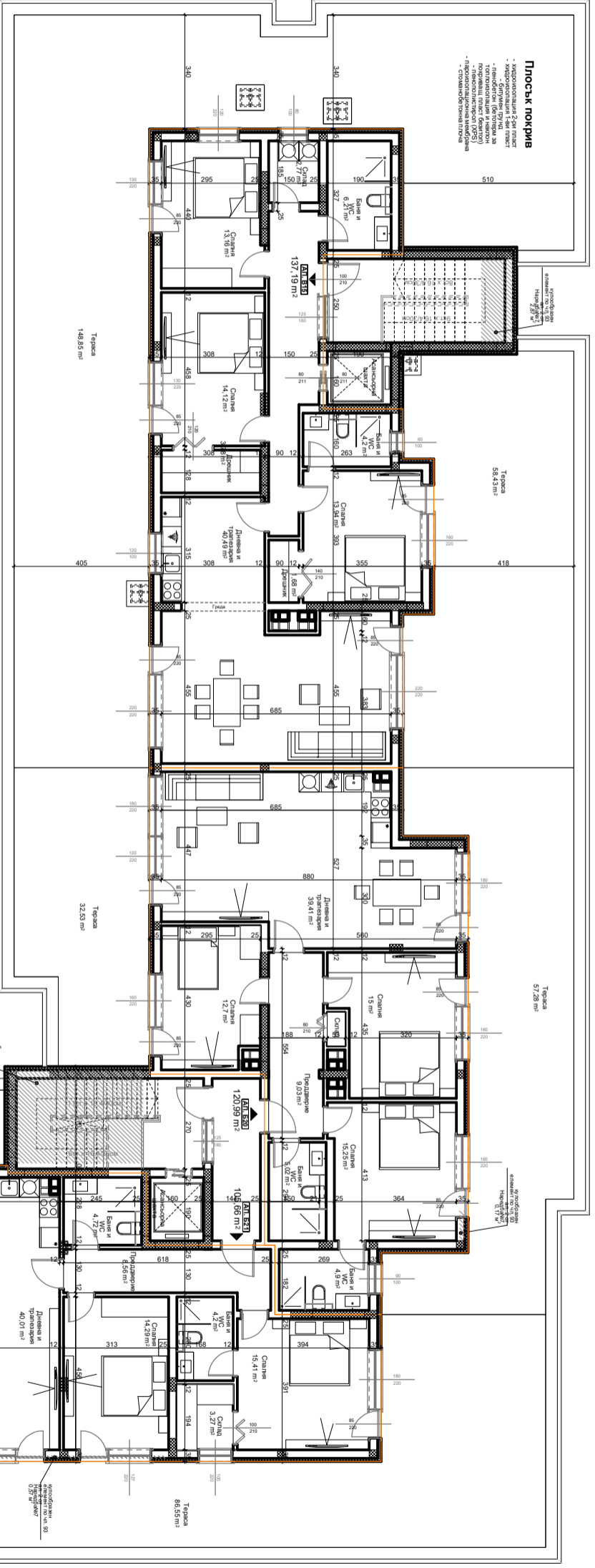


Площадь покрытия

- износостойкая 2-х слойная
- жидкая битумная мастика
- армирование стеклотканью
- теплоизоляция (пеноплекс)
- гидроизоляция (битумная мастика)
- армирование стеклотканью
- стяжка цементно-песчаная



Площадь покрытия

- износостойкая 2-х слойная
- жидкая битумная мастика
- армирование стеклотканью
- теплоизоляция (пеноплекс)
- гидроизоляция (битумная мастика)
- армирование стеклотканью
- стяжка цементно-песчаная

