

помещение	м ²	под	стени	таван
1. ГАРАЖ	48.0	саморазливна	латекс	латекс
2. АНТРЕ	13.7	гранитогрес	латекс	латекс
3. ТЕХНИЧЕСКО П.	12.3	саморазливна	латекс	латекс
4. WC-01	2.9	гранитогрес	латекс	ок.таван
5. СЪЛЪБИЩЕ	6.1	паркет	латекс	ок.таван
6. ДНЕВНА	44.6	паркет	латекс	ок.таван
7. ТРАПЕЗАРИЯ	20.9	паркет	латекс	ок.таван
8. КУХНЯ	12.0	гранитогрес	латекс	ок.таван
9. ФИТНЕС	22.3	гранитогрес	латекс	латекс
10. ПРЕДДВЕРИЕ	3.3	гранитогрес	латекс	ок.таван
11. БАНЯ-01	3.6	гранитогрес	латекс	ок.таван
12. ГОСТНА	13.1	паркет	латекс	латекс

ЛЕГЕНДА:

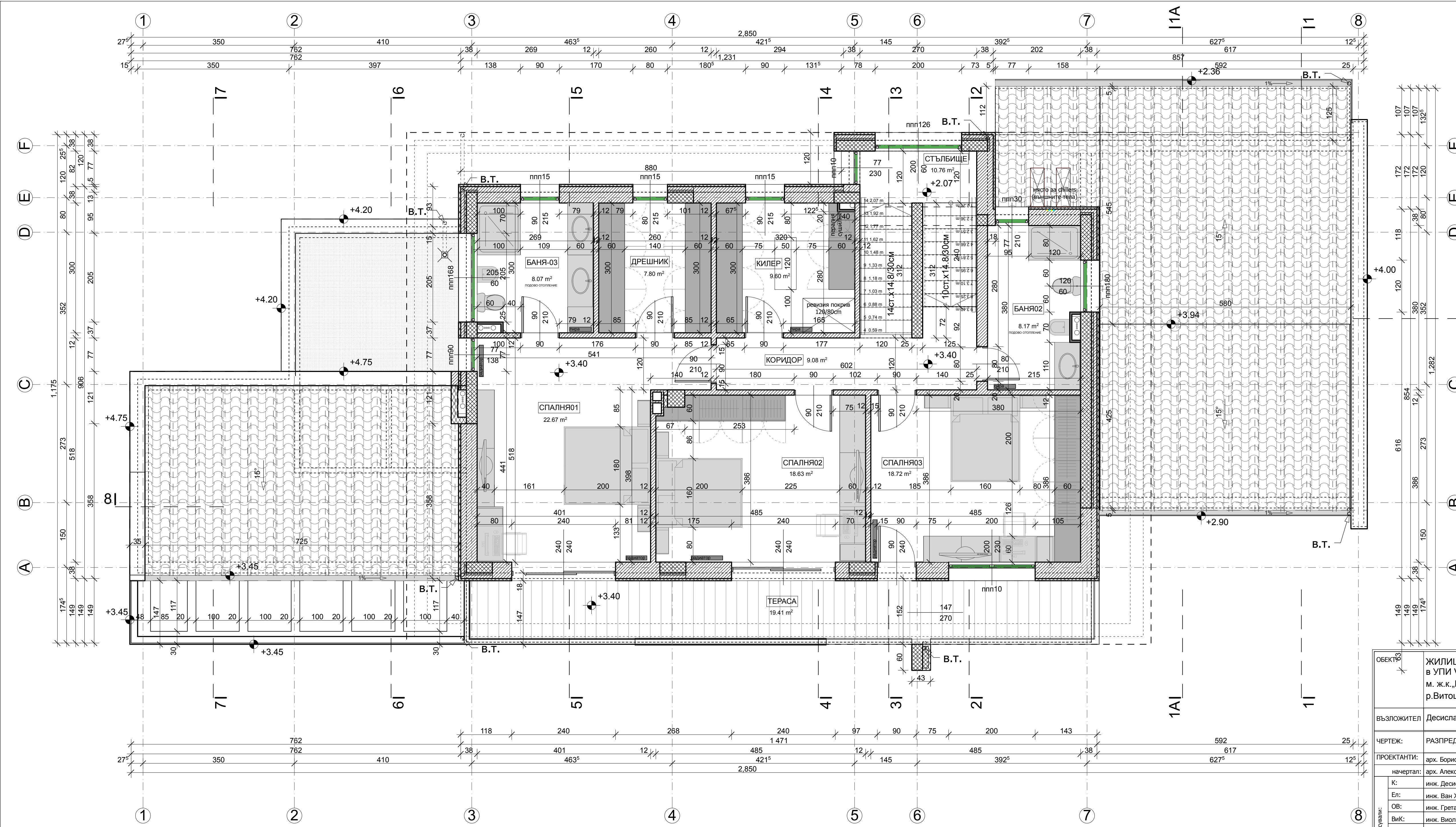
- външна стена (43 см):
- ст.б. елемент (25 см)
- топлоизолация XPS (5 см)
- единична тухла (8 см)
- топлоизолация XPS (5 см)
- външна стена (43 см):
- тухлена зидария (38 см)
- топлоизолация XPS (5 см)
- ст.б. шайба; колона
- вътрешна преградна стена - плътна единична тухла (12 см)
- стена от гипскартон

- ЗАБЕЛЕЖКИ:**
- 1 ВСИЧКИТЕ НА ВРАТНИТЕ И ПОДПРОГОРЪЧНИТЕ ПАРАЛЕЛИ СЕ МЕРЯТ ОТ ГЪЛУВ БОД.
 - 2 РАЗМЕРИТЕ НА ДОГРАМАТА СА ЗИДАРСКИ.
 - 3 ВСИЧКИ ЕЛ. КАБ. И ОВК ИНСТАЛАЦИИ СЕ ИЗПЪЛНЯВАТ ПО ПРОЕКТА НА СЪОТВЕТНАТА СПЕЦИАЛИЗИРАНА И ВСИЧКИ ДЕТАИЛИ СЕ СЪСТАВЯВАТ С ПРОФИЛНИТЕ, СМОНОВИ РЕВЕРЕНТИТЕ СИСТЕМИ.
 - 4 ВСИЧКИ ЦВЕТОВЕ НА БОИ, НАСТИЛКИ, ОБЛЕДОВОКИ, МАЛЪНИКИ И ДР. ИЗДЕЛИЯ СЕ ОПРЕДЕЛЯТ ОТ ПРОЕКТАТА И ИНВЕСТИТОРА И СЕ ПРИМАТ АТ ПО ТЕКУЩО УКЛАДАНЕ.
 - 5 ВСИЧКИ РАЗМЕРИ ДА СЕ ПРОВЕРЯВА НА МЕСТО.
 - 6 ЗА ВСИЧКИ НЕСЪОТВЕТСТВИЯ И ПРОМЕНИ НЕЗАБАВАЙТЕ ДА СЕ УВЕДОМЯВА ГЛАВНИЯ ПРОЕКТАНТ.
 - 7 ВСИЧКИ ПРЕДИШНИ СТЕНИ И СТЕНИ СЪМ НЕПОТОПЪЛНИМИ ДОМОНЕТИДИ СЕ ИЗКОБИРАТ С EPS 100.
 - 8 ВСИЧКИ ЕРКЕРИ СЕ ЛЕКОВИРАТ С EPS 140.
 - 9 ВСИЧКИ ПОКРИВИ СЕ ЛЕКОВИРАТ С ХИМЕРНАТА БАТА 140.
 - 10 ОГРАЖАВАТЕ СТЕНИ ПОСЛОЖАВАТ СЕ СЪЗДАВАТ СЪС ЗИДРОБИЗОБИРАТ.
 - 11 ВСИЧКИ ИНСТАЛАЦИОННИ ПАКЕТИ СЕ ЗАПЪЛВАТ С ГИПСКАРТОН.
 - 12 ВСИЧКИ ПРОКАРВАНЕ НА ИНСТАЛАЦИИТЕ ДА СЕ ЗАМОНОВАЛИРАТ ИНСТАЛАЦИОННИТЕ ОТВОРИ В ПЛОЩИТЕ.

ОБЕКТ:	ЖИЛИЩНА СГРАДА И ГАРАЖ в УПИ V-234, кв.1836, м. ж.к.,Гърдова глава", ул. "Дрян" 2, р.Витоша, гр.София, СО	
ВЪЗЛОЖИТЕЛ:	Десислава Чолакова	
ЧЕРТЕЖ:	РАЗПРЕДЕЛЕНИЕ к.±0.00; -0.50	ЧАСТ: АРХИТЕКТУРА
ПРОЕКТАНТИ:	арх. Борис П. Борисов	
начертал:	арх. Александър М. Стайнов	
К:	инж. Десислава Чолакова	ТЕХНИЧЕСКИ ПРОЕКТ
Ел:	инж. Ван Хачадурян	
ОВ:	инж. Грета Рафаилова	МАЩАБ: 1:50
ВиК:	инж. Виолета Спасова	ДАТА: 02.2015 г.
ПБЗ/ПБ:	инж. Ангел Стоянов	ЛИСТ: 2
ВПл:	инж. Стефан Стефанов	
Л.Арх:	л.арх. Ставри Фотев	

РАЗПРЕДЕЛЕНИЕ ПАРТЕР - к.±0.00
1:50

Застроена площ = 230.8 м²



помещение	м ²	под	стени	таван
1. СТЪЛБИЩЕ	10.8	гранитогрес	латекс	латекс
2. КОРИДОР	9.1	паркет	латекс	латекс
3. БАНЯ-02	8.2	гранитогрес	латекс	ок.таван
4. КИЛЕР	9.6	гранитогрес	латекс	ок.таван
5. ДРЕШНИК	7.8	паркет	латекс	ок.таван
6. БАНЯ-03	8.1	гранитогрес	латекс	ок.таван
7. СПАЛНЯ-01	22.7	паркет	латекс	ок.таван
8. СПАЛНЯ-02	18.6	паркет	латекс	латекс
9. СПАЛНЯ-03	18.7	паркет	латекс	латекс
10. ТЕРАСА	19.4	гранитогрес	латекс	

ЛЕГЕНДА:

- вншна стена (43 см)
- ст. б. елемент (25 см)
- топлоизолация XPS (5 см)
- единична тухла (8 см)
- топлоизолация XPS (5 см)

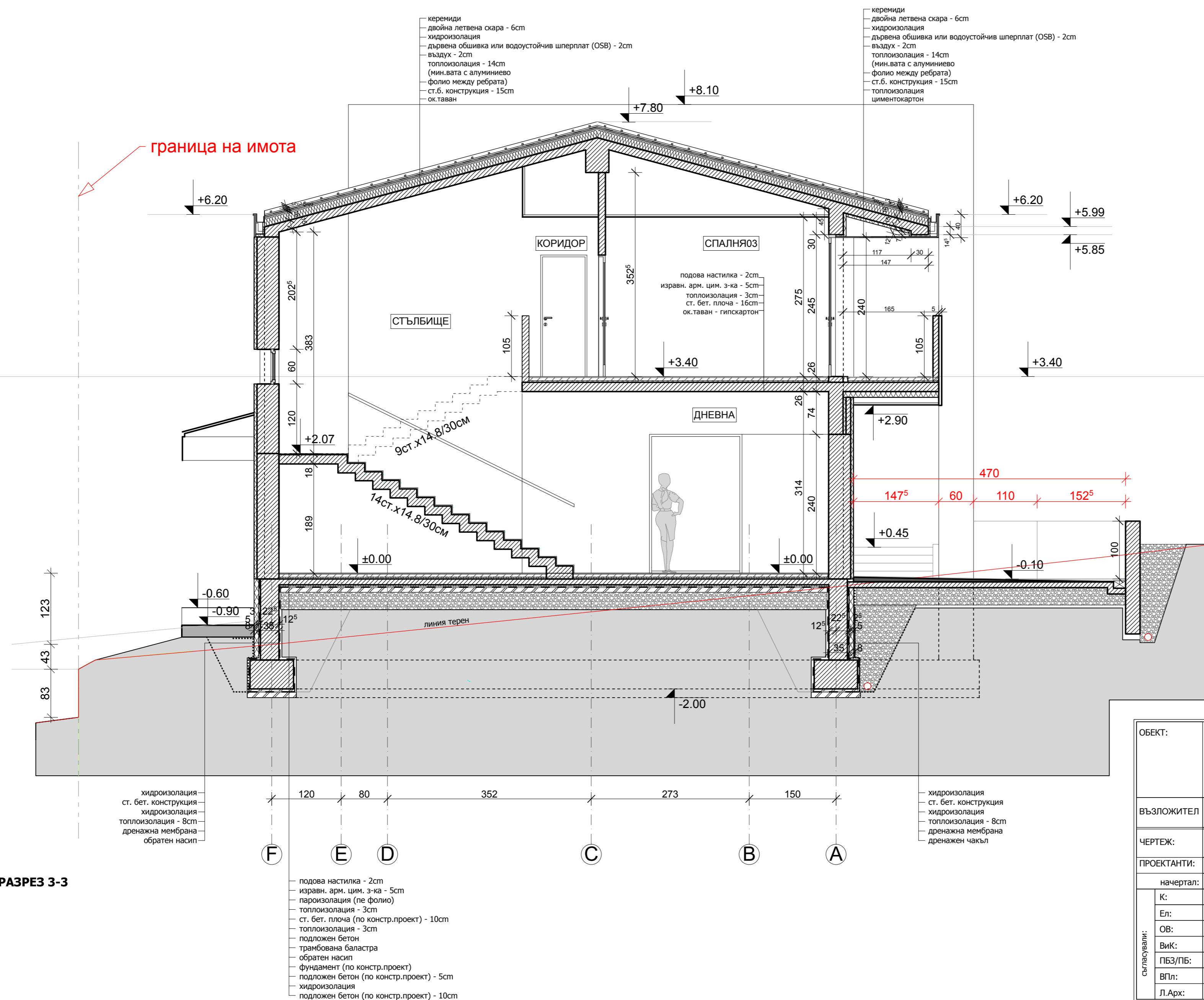
- вншна стена (43 см): тухлена зидария (38 см) топлоизолация XPS (5 см)
- ст. б. шайба; колона
- вътрешна преградна стена - плътна единична тухла (12 см) стена от гипскартон

- ЗАБЕЛЕЖКИ:**
1. ВЪСЧУКИТЕ НА ВРАТНИТЕ И ПОДПРОГОРЪЧНИТЕ ПАРАЛЕЛИ СЕ МЕРЯТ ОТ ГЪЛЪВЪТ ДООД.
 2. РАЗМЕРИТЕ НА ДОГРАМАТА СА ЗИДАРСКИ.
 3. ВЪСЧУКИ ЕЛ. ВЪНШ. ИНСТАЛАЦИИ СЕ ИЗПЪЛНЯВАТ ПО ПРОЕКТА НА СТЪЛБИЩЕТА, СПЕЦИАЛНОСТ 4. ВЪСЧУКИ ВЪТРИШ. СЕ СЪСТАВЯВАТ С ПРОЕКТИРОВАНИТЕ, СЪОБРАЗНИ РЕВЪРАБНИТЕ СИСТЕМИ.
 5. ВЪСЧУКИ ЦВЕТОВЕ НА БОИ, НАСТИЛКИ, ОБЛЕДЪВКИ, МАЛБИЦИ И ДР. ИЗДЕЛИЯ СЕ ОПРЕДЕЛЯТ ОТ ПРОЕКТАТА И ИНВЕСТИТОРА И СЕ ПРИБАВЯТ ПО ТЕЖКО УКАЗАНО.
 6. ВЪСЧУКИ РАЗМЕРИ ДА СЕ ПРИВЕРЯВАТ НА МЯСТО.
 7. ЗА ВЪСЧУКИ НЕСЪОТВЕТСТВИЯ И ПРОМЕНИ НЕЗАБАВНО ДА СЕ УВЕДОМЯВА ГЛАВНИЯ ПРОЕКТАНТ.
 8. ВЪСЧУКИ ИЗМЪНИТИ СТЕНИ И СТЕНИ СЪМ ПОТОПЛОИЗОЛИРАНИ ДОМОНЕТИТЕ СЕ ИЗОБИРАТ С EPS 100.
 9. ВЪСЧУКИ ЕРКЕРИ СЕ ИЗОБИРАТ С EPS 100.
 10. ВЪСЧУКИ ПОКРИВИ СЕ ИЗОБИРАТ С ЗИБЕРАНА БАТА 100.
 11. ОТЪРАЖАВАЩИТЕ СТЕНИ ПОД ВОДА ТРЕБВА ДА СЕ ЗАБОРИЗОБИРАТ.
 12. ВЪСЧУКИ ИНСТАЛАЦИОННИ ПАКЕТИ СЕ ЗАПЪЛВАТ С ГИПСКАРТОН.
 13. СЛЕД ПРОКАРВАНЕ НА ИНСТАЛАЦИИТЕ ДА СЕ ЗАМОНОБИРАТ ИНСТАЛАЦИОННИТЕ ОТВОРИ В ПОДЪСТА.

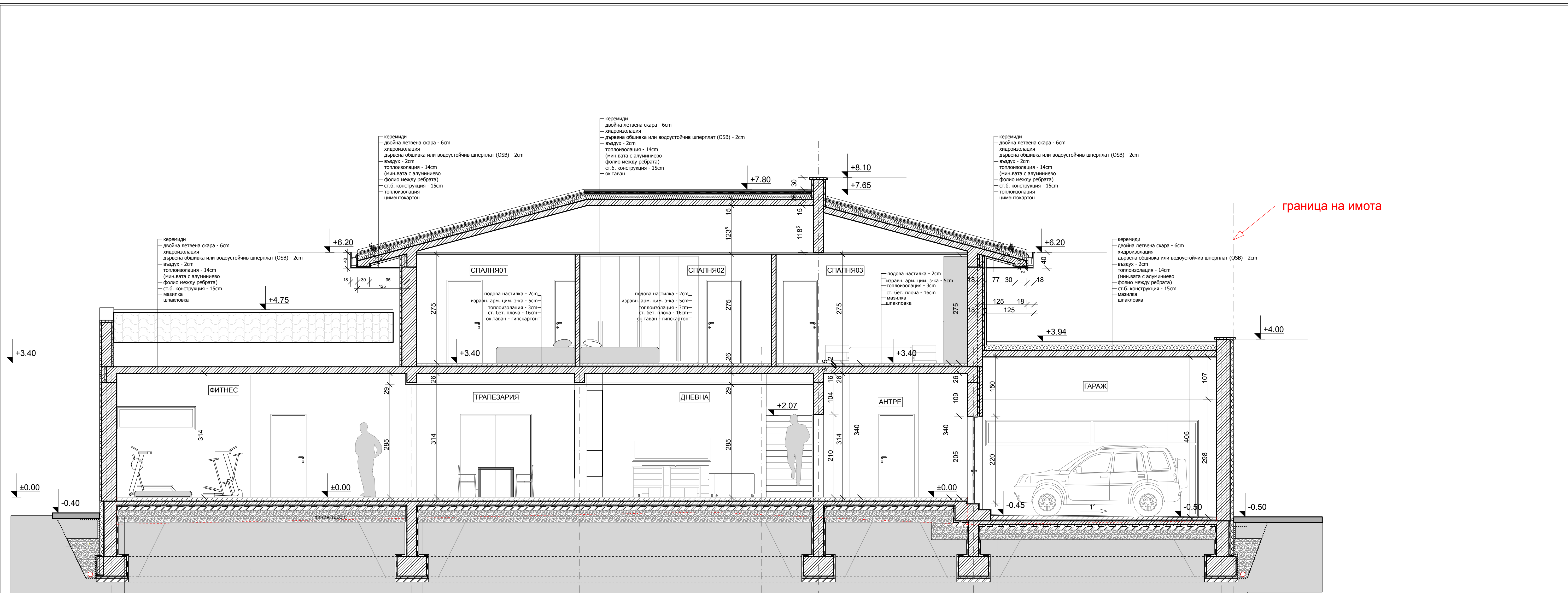
ОБЕКТ:	ЖИЛИЩНА СГРАДА И ГАРАЖ в УПИ V-234, кв. 1836, м. ж.к., "Гърдова глава", ул. "Дрян" 2, р.Витоша, гр.София, СО		
Възложител:	Десислава Чолакова		
ЧЕРТЕЖ:	РАЗПРЕДЕЛЕНИЕ к.+3.40	ЧАСТ:	АРХИТЕКТУРА
ПРОЕКТАНТИ:	арх. Борис П. Борисов	ТЕХНИЧЕСКИ ПРОЕКТ	
начертал:	арх. Александър М. Стайнов	МАЩАБ:	1:50
К:	инж. Десислава Чолакова	ДАТА:	02.2015 г.
Ел:	инж. Ван Хачадурян	ЛИСТ:	3
ОВ:	инж. Грета Рафаилова		
ВиК:	инж. Виолета Спасова		
ПБЗ/ПБ:	инж. Ангел Стоянов		
Впл:	инж. Стефан Стефанов		
Л.Арх:	л.арх. Ставри Фотев		

РАЗПРЕДЕЛЕНИЕ ПЪРВИ ЕТАЖ - к.+3.40

Застроена площ = 142.4 м²



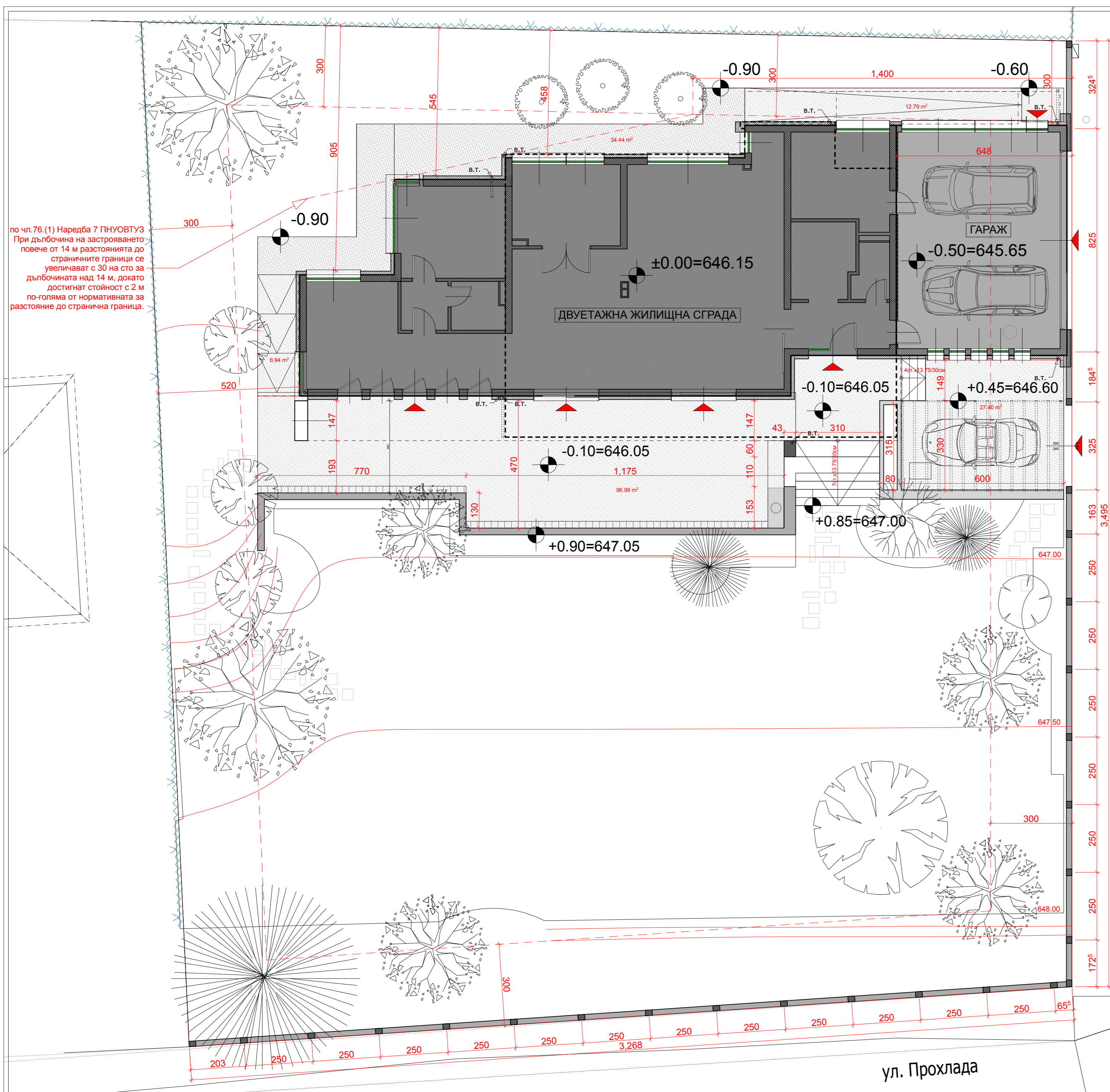
ОБЕКТ:	ЖИЛИЩНА СГРАДА И ГАРАЖ в УПИ V-234, кв.1836, м. ж.к., "Гърдова глава", ул. "Дрян" 2, р.Витоша, гр.София, СО		
ВЪЗЛОЖИТЕЛ	Десислава Чолакова		
ЧЕРТЕЖ:	РАЗРЕЗИ: РАЗРЕЗ 3-3	ЧАСТ:	АРХИТЕКТУРА
ПРОЕКТАНТИ:	арх. Борис П. Борисов		
начертал:	арх. Александър М. Стайнов		
Съгласували:	К:	инж. Десислава Чолакова	МАЩАБ: 1:50
	Ел:	инж. Ван Хачадурян	
	ОВ:	инж. Грета Рафаилова	ДАТА: 02.2015 г.
	ВиК:	инж. Виолета Спасова	ЛИСТ: 8
	ПБЗ/ПБ:	инж. Ангел Стоянов	
	ВПл:	инж. Стефан Стефанов	
Л.Арх:	л.арх. Ставри Фотев		



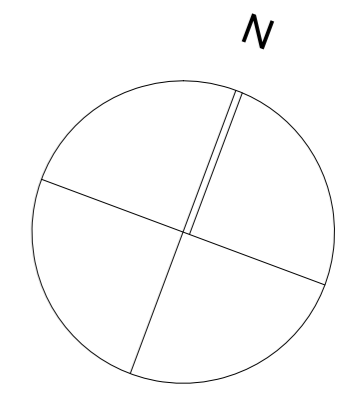
граница на имота

- керемиди
 - двойна летвена скара - 6cm
 - хидроизолация
 - дървена обшивка или водоустойчив шперплат (OSB) - 2cm
 - въздух - 2cm
 - топлоизолация - 14cm
 - (мин.вата с алуминиево фолио между ребрата)
 - ст.б. конструкция - 15cm
 - топлоизолация
 - цименткартон
- керемиди
 - двойна летвена скара - 6cm
 - хидроизолация
 - дървена обшивка или водоустойчив шперплат (OSB) - 2cm
 - въздух - 2cm
 - топлоизолация - 14cm
 - (мин.вата с алуминиево фолио между ребрата)
 - ст.б. конструкция - 15cm
 - топлоизолация
 - цименткартон
- керемиди
 - двойна летвена скара - 6cm
 - хидроизолация
 - дървена обшивка или водоустойчив шперплат (OSB) - 2cm
 - въздух - 2cm
 - топлоизолация - 14cm
 - (мин.вата с алуминиево фолио между ребрата)
 - ст.б. конструкция - 15cm
 - топлоизолация
 - цименткартон
- керемиди
 - двойна летвена скара - 6cm
 - хидроизолация
 - дървена обшивка или водоустойчив шперплат (OSB) - 2cm
 - въздух - 2cm
 - топлоизолация - 14cm
 - (мин.вата с алуминиево фолио между ребрата)
 - ст.б. конструкция - 15cm
 - топлоизолация
 - цименткартон
- подова настилка - 2cm
 - изравн. арм. цим. з-ка - 5cm
 - топлоизолация - 3cm
 - ст. бет. плоча - 16cm
 - ок.таван - гипскартон
- подова настилка - 2cm
 - изравн. арм. цим. з-ка - 5cm
 - топлоизолация - 3cm
 - ст. бет. плоча - 16cm
 - ок.таван - гипскартон
- подова настилка - 2cm
 - изравн. арм. цим. з-ка - 5cm
 - топлоизолация - 3cm
 - ст. бет. плоча - 16cm
 - мазилка
 - шлакловка
- подова настилка - 2cm
 - изравн. арм. цим. з-ка - 5cm
 - пароизолация (не фолио)
 - топлоизолация - 3cm
 - ст. бет. плоча (по констр.проект) - 10cm
 - топлоизолация - 3cm
 - подложен бетон
 - транбована баластра
 - обратен наслп
 - фундамент (по констр.проект)
 - подложен бетон (по констр.проект) - 5cm
 - хидроизолация
 - подложен бетон (по констр.проект) - 10cm
- подова настилка - 2cm
 - изравн. арм. цим. з-ка - 5cm
 - пароизолация (не фолио)
 - топлоизолация - 3cm
 - ст. бет. плоча (по констр.проект) - 10cm
 - топлоизолация - 3cm
 - подложен бетон
 - транбована баластра
 - обратен наслп
 - фундамент (по констр.проект)
 - подложен бетон (по констр.проект) - 5cm
 - хидроизолация
 - подложен бетон (по констр.проект) - 10cm
- саморазливна настилка - 2cm
 - изравн. арм. цим. з-ка - 5cm
 - пароизолация (не фолио)
 - топлоизолация - 3cm
 - ст. бет. плоча (по констр.проект) - 10cm
 - топлоизолация - 3cm
 - подложен бетон
 - транбована баластра
 - обратен наслп
 - фундамент (по констр.проект)
 - подложен бетон (по констр.проект) - 5cm
 - хидроизолация
 - подложен бетон (по констр.проект) - 10cm

ОБЕКТ:	ЖИЛИЩНА СГРАДА И ГАРАЖ в УПИ V-234, кв.1836, м. ж.к., "Гърдова глава", ул. "Дрян" 2, р.Витоша, гр.София, СО		
ВЪЗЛОЖИТЕЛ:	Десислава Чолакова		
ЧЕРТЕЖ:	РАЗРЕЗИ: РАЗРЕЗ 8-8	ЧАСТ:	АРХИТЕКТУРА
ПРОЕКТАНТИ:	арх. Борис П. Борисов	ТЕХНИЧЕСКИ ПРОЕКТ	
начертал:	арх. Александър М. Стайнов		
К:	инж. Десислава Чолакова	МАЩАБ:	ДАТА:
Ел:	инж. Ван Хачадурян	1:50	02.2015 г.
ОВ:	инж. Грета Рафаилова		ЛИСТ:
ВиК:	инж. Виолета Спасова		
ПБЗ/ПБ:	инж. Ангел Стоянов		
ВПл:	инж. Стефан Стефанов		
Л.Арх:	л.арх. Ставри Фотев		



по чл.76.(1) Наредба 7 ПНУОВТУЗ
 При дълбочина на застрояването
 повече от 14 м разстоянията до
 страничните граници се
 увеличават с 30 на сто за
 дълбочината над 14 м, докато
 достигнат стойност с 2 м
 по-голяма от нормативната за
 разстояние до странична граница.

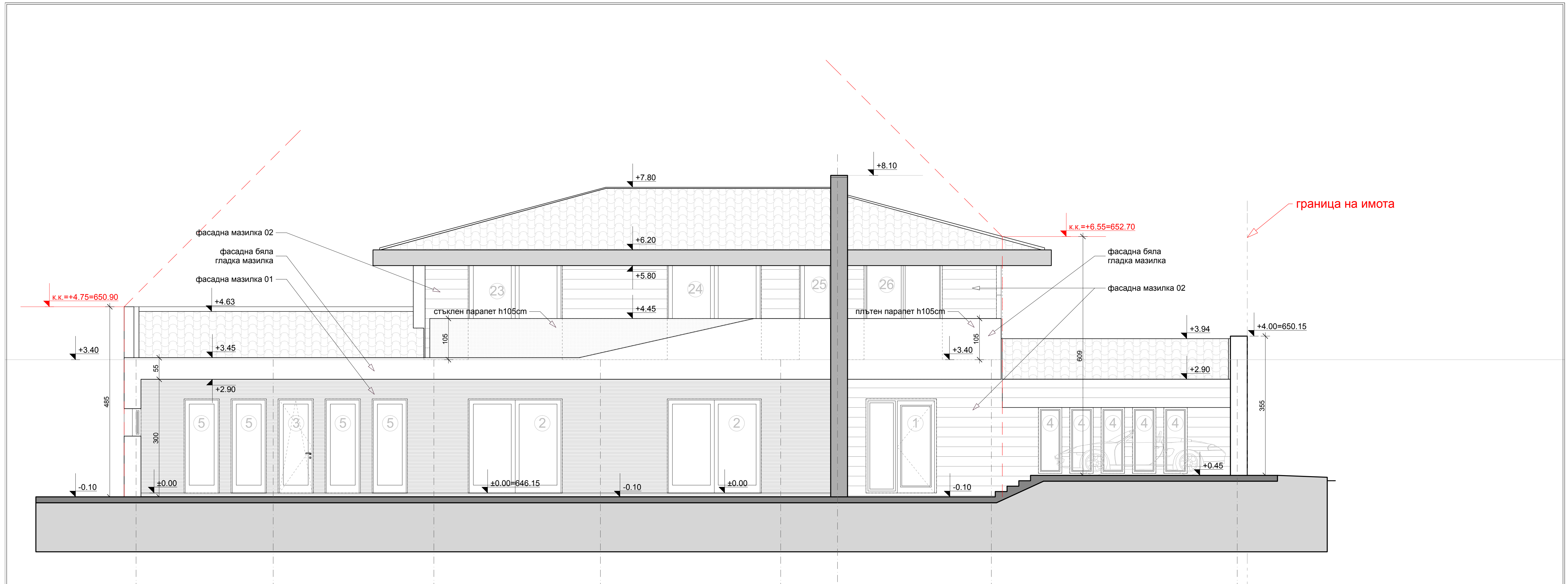


Площ УПИ = 1234 м²
 Застроена площ (к.±0.00) = 230.8 м²
 Застроена площ (к.+3.40) = 142.4 м²
 Разгъната застроена площ = 373.2 м²
 Плътност на застрояване = 18.7%
 Кинт = 0.302
 Озеленена площ = 63.6%

ул. Дрян

ул. Прохлада

ОБЕКТ:	ЖИЛИЩНА СГРАДА И ГАРАЖ в УПИ V-234, кв.1836, м. ж.к.„Гърдова глава“, ул. "Дрян" 2, р.Витоша, гр.София, СО			
ВЪЗЛОЖИТЕЛ	Десислава Чолакова	ЧАСТ:	АРХИТЕКТУРА	
ЧЕРТЕЖ:	СИТУАЦИЯ, ПЛАН ОГРАДА		ТЕХНИЧЕСКИ ПРОЕКТ	
ПРОЕКТАНТИ:	арх. Борис П. Борисов начертал: арх. Александър М. Стайнов	МАЩАБ:		ДАТА:
СЪГЛАСАЛИ:	К:	инж. Десислава Чолакова	1:100	02.2015 г.
	Ел:	инж. Ван Хачадурян		
	ОВ:	инж. Грета Рафаилова		
	ВиК:	инж. Виолета Спасова		
	Л.Арх:	л.арх. Ставри Фотев		
	ПБЗ/ПБ:	инж. Ангел Стоянов	ЛИСТ:	1
	ВПл:	инж. Стефан Стефанов		



ОБЕКТ:	ЖИЛИЩНА СГРАДА И ГАРАЖ в УПИ V-234, кв.1836, м. ж.к., "Гърдова глава", ул. "Дрян" 2, р.Витоша, гр.София, СО		
ВЪЗЛОЖИТЕЛ:	Десислава Чолакова		
ЧЕРТЕЖ:	ФАСАДИ: ЮЖНА ФАСАДА	ЧАСТ:	АРХИТЕКТУРА
ПРОЕКТАНТИ:	арх. Борис П. Борисов	ТЕХНИЧЕСКИ ПРОЕКТ	
начертал:	арх. Александър М. Стайнов	МАЩАБ:	ДАТА:
К:	инж. Десислава Чолакова	1:50	02.2015 г.
Ел:	инж. Ван Хачадурян		
ОВ:	инж. Грета Рафаилова	ЛИСТ:	13
ВиК:	инж. Виолета Спасова		
ПБЗ/ПБ:	инж. Ангел Стоянов		
ВПл:	инж. Стефан Стефанов		
Л.Арх:	л.арх. Ставри Фотев		