



ТАБЛИЦА:

ПОМЕЩЕНИЕ	ПОД	СТЕНИ	ТАВАН
ст. клетка - 1	гранитогрес	глетек	латекс
гараж - 2,3,9,10,12,13,14,15,16,17,20,21,22	бет настилка	цим. шапловка	цим. шапловка
сграда, коридор - 4,5,6,7,8,18,19,23,24,25,26,27	бет настилка	цим. шапловка	цим. шапловка
манеренер хапе - 11	бет настилка	цим. шапловка	цим. шапловка

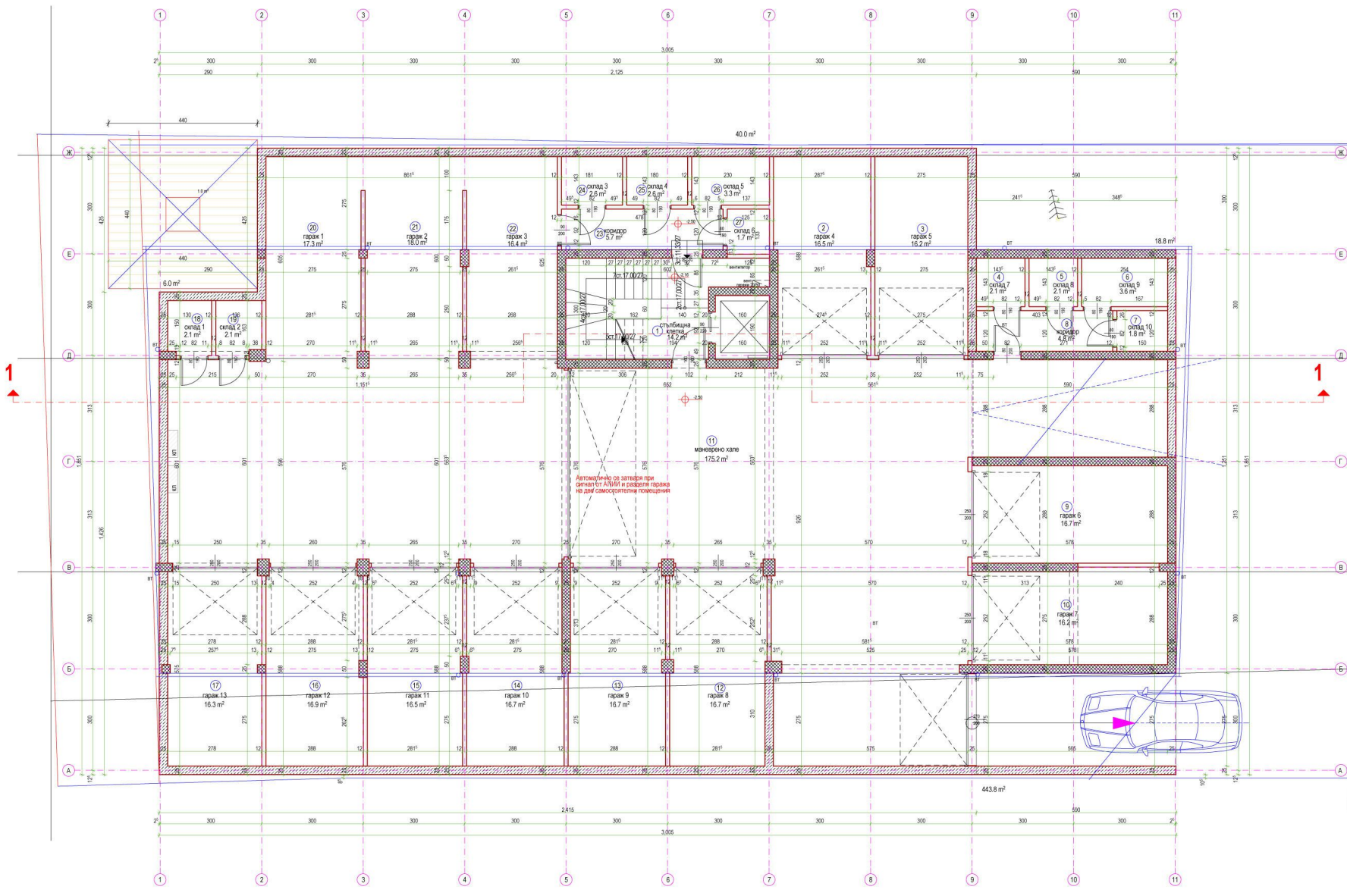
сграда 1 3.1 м ²	гараж 1 19.2 м ²
сграда 2 2.9 м ²	гараж 2 18.8 м ²
сграда 3 3.4 м ²	гараж 3 17.7 м ²
сграда 4 3.3 м ²	гараж 4 16.3 м ²
сграда 5 4.2 м ²	гараж 5 16.5 м ²
сграда 6 2.0 м ²	гараж 6 18.9 м ²
сграда 7 2.8 м ²	гараж 7 19.2 м ²
сграда 8 2.7 м ²	гараж 8 18.6 м ²
сграда 9 5.0 м ²	гараж 9 18.6 м ²
сграда 10 2.5 м ²	гараж 10 18.6 м ²
	гараж 11 16.2 м ²
	гараж 12 18.6 м ²
	гараж 13 19.1 м ²

ЗАБЕЛЕЖКИ:

- Размерите за зидарии в сантиметри.
- Вършиците на вратите са от кола готов под.
- Вършиците на прозорците са в метри за кола конструкция и кола готов под.
- Вратите и прозорците се изпълняват по спецификацион или архитектурния проект, след мѐра от място и работни детайли на изпълнителя.
- Размери на колонии, гради, шаблѝ, плочи, калѝ и размерите на инсталационните стени се гледат от конструктивните чертѝзи.
- Инсталационните пакети да се затварят с влагоустойчив гипскартон.
- Всички инсталационни отвори се приемят от съответните специалисти по време на изпълнението им.
- След изпълнение на вертикалните щрангове всички отвори в плочите се замонтират.

ЛЕГЕНДА:

- ст. б. стена
- шабѝ
- тухлена стена
- колонна



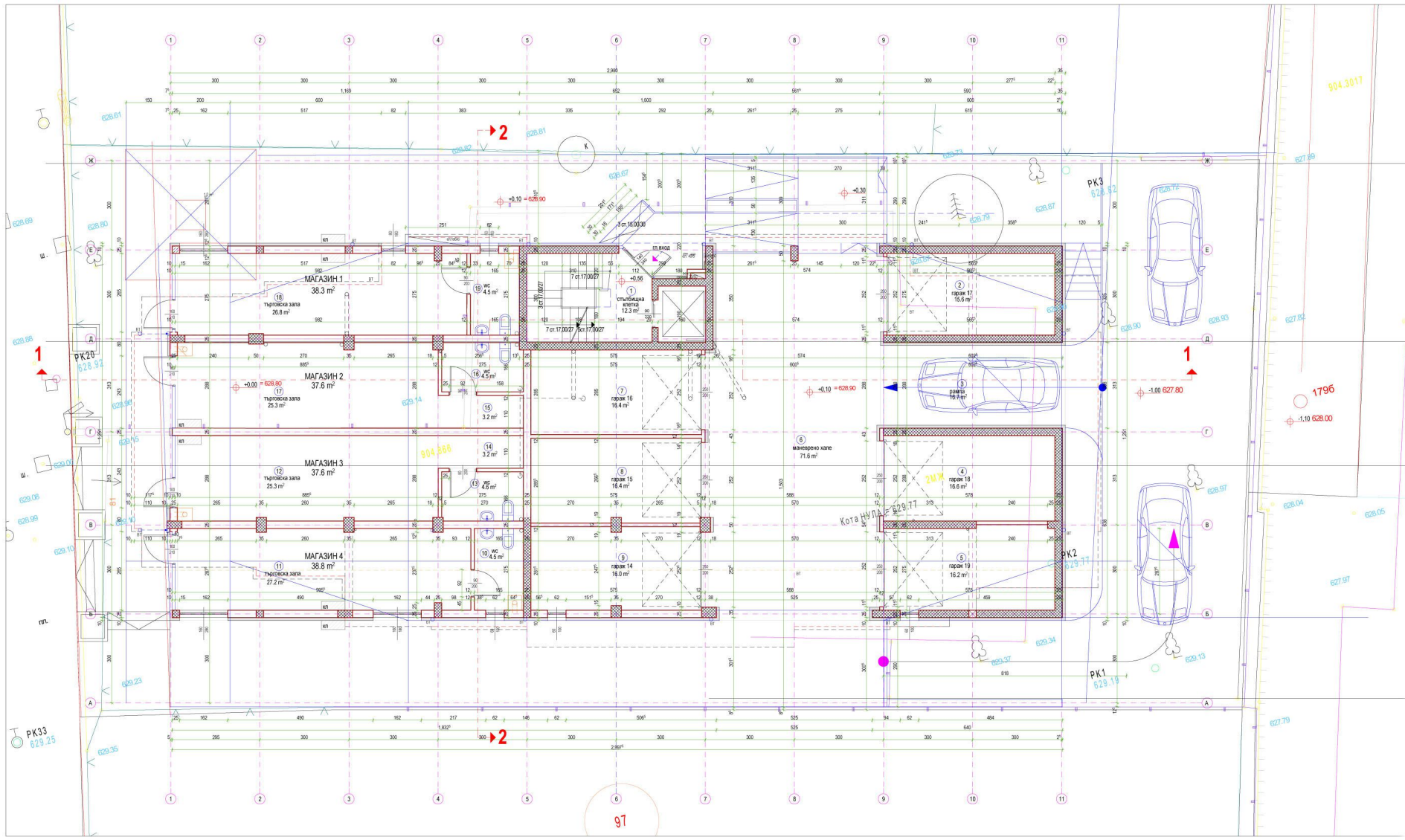


ТАБЛИЦА:

помещение	под	стени	таван
стълетка, вход-1	посрещан камиъл	лапенс	лапенс
гър. зала - 11.12.17.18	граниторес	лапенс	лапенс
скала - 14.15	граниторес	лапенс	лапенс
УС - 10.13.16.19	граниторес	фънис	лапенс
гараж, рампа, м.н. кале - 2.3.4.5.6.7.8.9	бет настелка	цим. шаптована	цим. шаптована

магазин 1	38.3 m ²	гараж 14	19.1 m ²
магазин 2	37.6 m ²	гараж 15	17.7 m ²
магазин 3	37.6 m ²	гараж 16	18.0 m ²
магазин 4	38.8 m ²	гараж 17	19.9 m ²
		гараж 18	19.2 m ²
		гараж 19	20.1 m ²

ЗАБЕЛЕЖКИ:

1. Размерите са задръски в сантиметри.
2. Фасионите на фасиите са от южната страна.
3. Обривните линии са в метри за южната конструкция и южната страна.
4. Фасиите и прозорците се изпълняват по спецификациите към архитектурния проект, след избор на висота и работни детайли на изпълнителя.
5. Размерът на колоните, гредите, шайби, плочи, катри и размерите на инсталационните отвори се следват от конструктивните чертежи.
6. Инсталационните панели да се затварят с вентилационни гилзоскатри.
7. Височините на инсталационните отвори се приемат от съответните спецификации по време на изпълнението им.
8. След изпълнение на вертикалните щифове всички отвори в полците се замасират.

ЛЕГЕНДА:

- ст. б. стена
- тухлена стена
- колона
- топлоизолация
- витрина



ТАБЛИЦА :

помещение	под	стены	таван
ст.ялпа, коридор -1,2	полиран камак	латекс	латекс
дневна стая - 3,9,10,14,18,23,25,29,33,35,42	лам. паркет	латекс	латекс
куки бос - 12,15,31,32	гранитгорес	латекс	латекс
древник коридор - 5,7,13,19,20,26,28,38,40,41	гранитгорес	латекс	латекс
Баня, wc - 4,5,21,22,27,37,39	гранитгорес	фаняс	латекс
тераса - 8,11,16,17,24,30,34,36	гранитгорес		

АПАРТАМЕНТ 1 и 5	96.3 m ²
АПАРТАМЕНТ 2 и 6	62.2 m ²
АПАРТАМЕНТ 3 и 7	88.5 m ²
АПАРТАМЕНТ 4 и 8	109.1 m ²

ЗАБЕЛЕЖКИ:

1. Размерите са издирани в сантиметри.
2. Височините на вратите са от кола готов под.
3. Вертикалните котли са в метри за кола конструкция и кола готов под.
4. Вратите и прозорците се изпълняват по спецификация или архитектурния проект, след мера от място и работни детайли на изпълнение.
5. Размерът на колоните, гради, шаблби, плочи, както и размерите на инсталационните стени се гледат от конструктивните чертежи.
6. Инсталационните павели да се затварят с влапоустойлив гипскартон.
7. Всички инсталационни отвори се приемат от съответните специалисти по време на изпълнението им.
8. След изпълнение на вертикалните щрангове всички отвори в плочите се замонирват.

ЛЕГЕНДА:

-  ст. б. стена
-  шабба
-  тухлена стена
-  колона

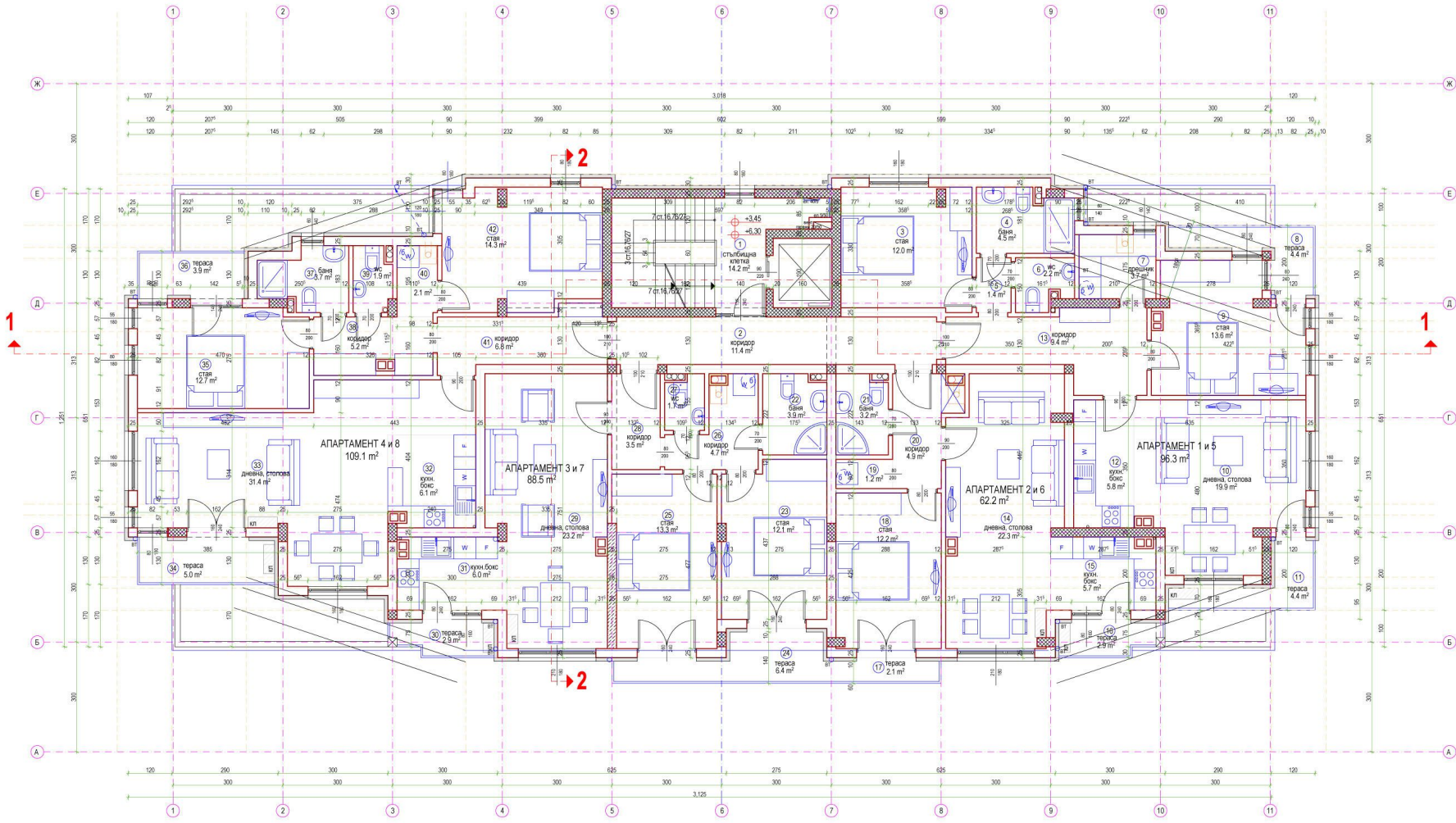




ТАБЛИЦА :

помещение	под	стени	таван
ст. клетка, коридор -1,2	полиран камен	латекс	латекс
дневна, стая -9,12,13,15,20,21,23,25	лам. паркет	латекс	латекс
кухн. бокс - 5,19,30	гранитогрес	латекс	латекс
дрешник, коридор - 3,4,7,18,28,31,32	гранитогрес	латекс	латекс
Баня, wc - 6,14,17,27,29	гранитогрес	фаянс	латекс
тераса - 8,10,11,16,22,24,26	гранитогрес		

АПАРТАМЕНТ 9 и 12 93.7 m²
 АПАРТАМЕНТ 10 и 13 57.1 m²
 АПАРТАМЕНТ 11 и 14 104.7 m²

ЗАБЕЛЕЖКИ:

- Размерите са издирани в сантиметри.
- Височините на вратите са от пода до готов под.
- Виртуалните котли са в метри за ката конструкция и ката готов под.
- Вратите и прозорците се изпълняват по спецификаци или архитектурния проект, след мярка от място и работни детайли на изпълнение.
- Размерът на колоните, гради, шабля, плоча, както и размерите на инсталационните стени се гледат от конструктивните чертици.
- Инсталационните отвори да се затварят с алугоустойлив гипскартон.
- Всички инсталационни отвори се приемат от съответните специалисти по време на изпълнението им.
- След изпълнение на вертикалните щрангове всички отвори в плочите се замонтират.

ЛЕГЕНДА:

-  ст. б. стена
-  шабля
-  тухлена стена
-  колона

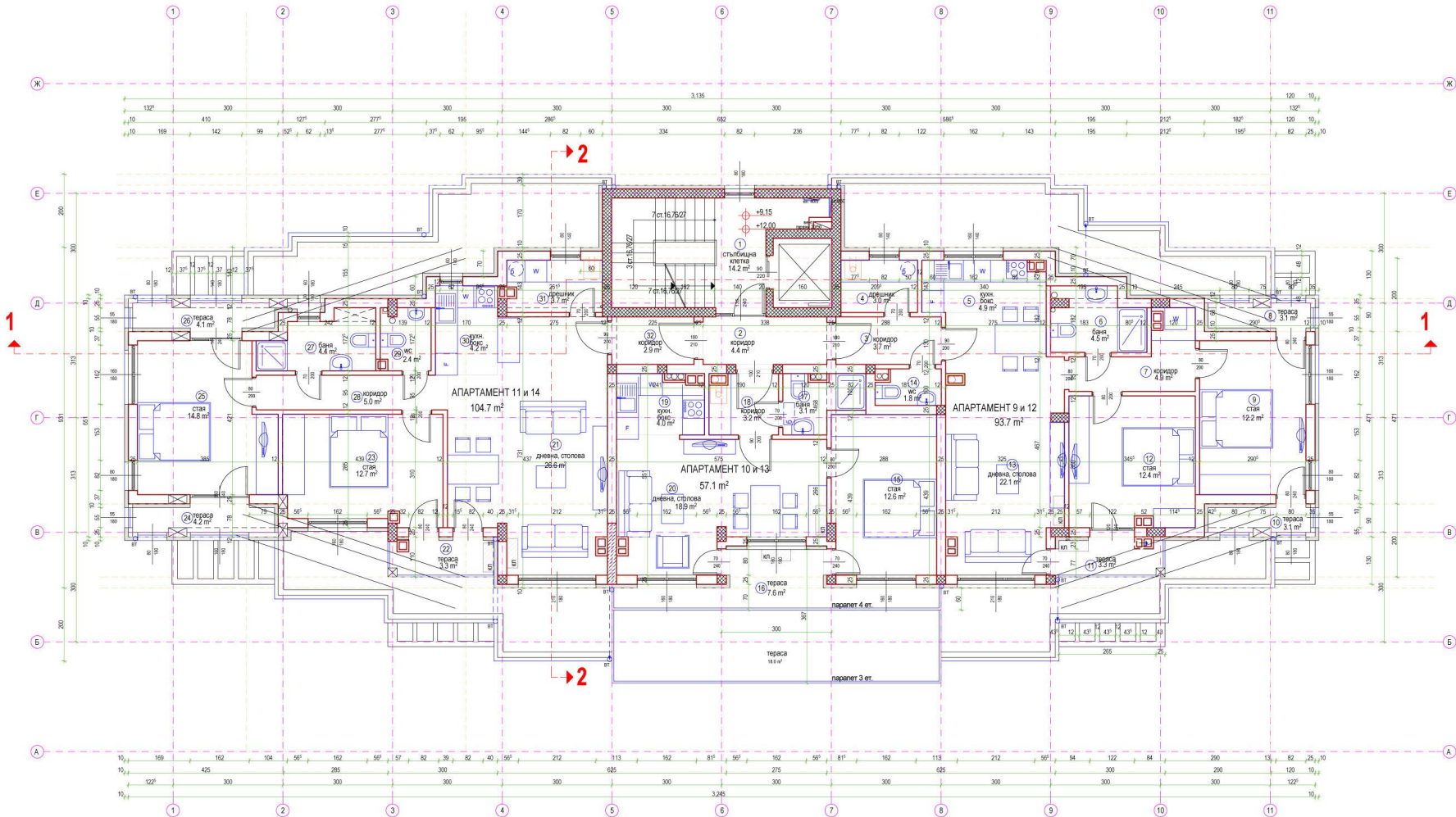




ТАБЛИЦА :

помещение	под	стени	таван
ст.яктя - 1	полиран камен	латекс	латекс
дневна, стан - 7,9,10,13	лам. паркет	латекс	латекс
кухн. блок - 15	гранитгорес	латекс	латекс
дрешник, коридор - 2,5,8,12	гранитгорес	латекс	латекс
Баня, wc - 3,4	гранитгорес	фанкс	латекс
тераса - 6,11,14	гранитгорес		

АПАРТАМЕНТ 15 125,9 m²

ЗАБЕЛЕЖКИ:

1. Размерите са издирни в сантиметри.
2. Височините на вратите са от кола готов под.
3. Вертикалните котли са в метри за кола конструкция и кола готов под.
4. Вратите и прозорците се изпълняват по спецификации или архитектурния проект, след мeрцa от място и работни детайли на изпълнителя.
5. Размери на колони, гради, шайби, плочи, както и размерите на инсталационните стени се гледат от конструктивните чертежи.
6. Инсталационните отвори се гледат от конструктивните чертежи.
7. Всички инсталационни отвори се приемат с вакуустойни гипскартон.
8. След изпълнение на вертикалните щрангове всички отвори в плочите се замонтират.

ЛЕГЕНДА:

-  ст. б. стена
-  шайба
-  тухлена стена
-  колона

