

линия на застрояване по ПУП - ПЗ
12.0%

15.03%

СКЛАД
144.65 кв.м.

889.79

РЕСТОРАНТ
225.07 кв.м.

МАГАЗИН 2
633.03 кв.м.

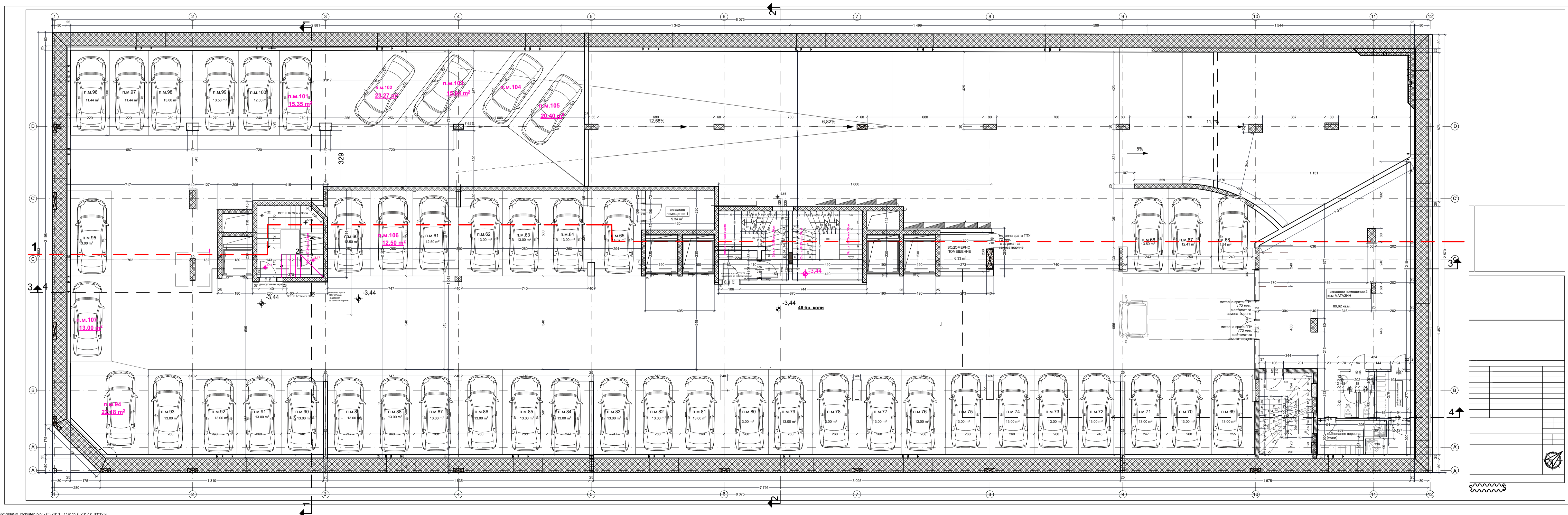
МАГАЗИН 4

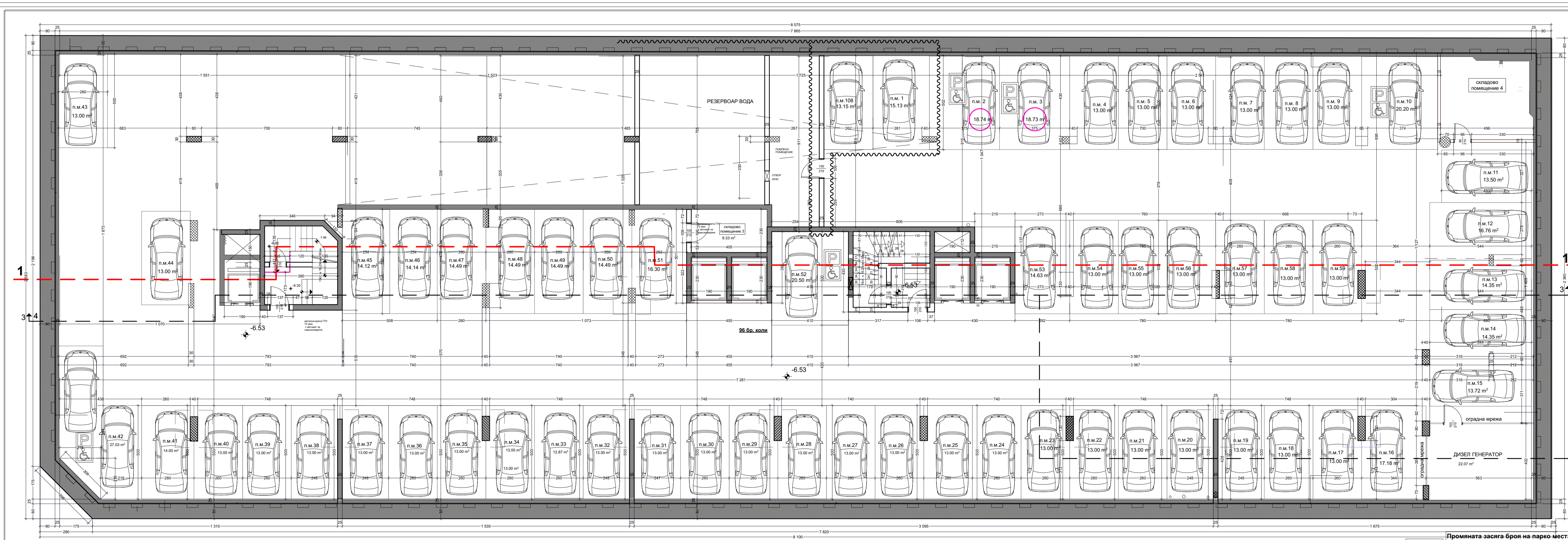
ПАРТЕР

СЪСТАВНИЦИ	ИМ	ПОДПИС	СТАТУС
К	инж. Славко Тодов		архитект
В	инж. З. Стефанова		архитект
С	инж. Е. Димитрова		архитект
СВ	инж. С. Димитрова		архитект
В	инж. В. Асенов		архитект
В	инж. Р. Радевска		архитект
В	инж. П. Манолов		архитект
В	инж. М. Димитров		архитект
В	инж. С. Кочев		архитект
В	инж. С. Кочев		архитект

№	ИМ	ПОДПИС	СТАТУС
1	инж. Славко Тодов		архитект
2	инж. З. Стефанова		архитект
3	инж. Е. Димитрова		архитект
4	инж. С. Димитрова		архитект
5	инж. В. Асенов		архитект
6	инж. Р. Радевска		архитект
7	инж. П. Манолов		архитект
8	инж. М. Димитров		архитект
9	инж. С. Кочев		архитект
10	инж. С. Кочев		архитект

Обект: Обществено обслужващо сграда за "ПРИЕМ" на "БЪЛГАРСКИТЕ ВОДИ" АД в гр. Бургас
 Проектант: РАДИЧЕВЦИТЕ БАРТЕР
 Член: КИРИЛОВА





1. Проектът е изработен за един етап на изготвяне на технически проект за строителство на обекта, включващ всички етапи от проектирането и изготвянето на технически проект за строителство.

2. Проектът е изработен на база на данни, предоставени от поръчителя, които се приемат за вярни и окончателни, без да се гарантира точността им.

3. Проектът е изработен в съответствие с действащите нормативни актове и технически нормативни документи за строителство.

4. Проектът е изработен в съответствие с техническите условия за строителство, изготвени от поръчителя.

5. Проектът е изработен в съответствие с техническите условия за строителство, изготвени от поръчителя.

6. Проектът е изработен в съответствие с техническите условия за строителство, изготвени от поръчителя.

7. Проектът е изработен в съответствие с техническите условия за строителство, изготвени от поръчителя.

8. Проектът е изработен в съответствие с техническите условия за строителство, изготвени от поръчителя.

9. Проектът е изработен в съответствие с техническите условия за строителство, изготвени от поръчителя.

10. Проектът е изработен в съответствие с техническите условия за строителство, изготвени от поръчителя.

СЪГЛАСУВАНИ	
К	инж. Стефан Топка
В	инж. С. Сиделев
ЕЗ	инж. В. Димитров
ОВНЕ	инж. С. Димитров
ВБ	инж. Д. Димитров
М	инж. Р. Радев
А	инж. А. Радев
Г	инж. М. Радев

Обект: Обществен общински център за младежко и детско развитие на ул. "9 Септември" № 1, кв. "Бриз", гр. Пловдив

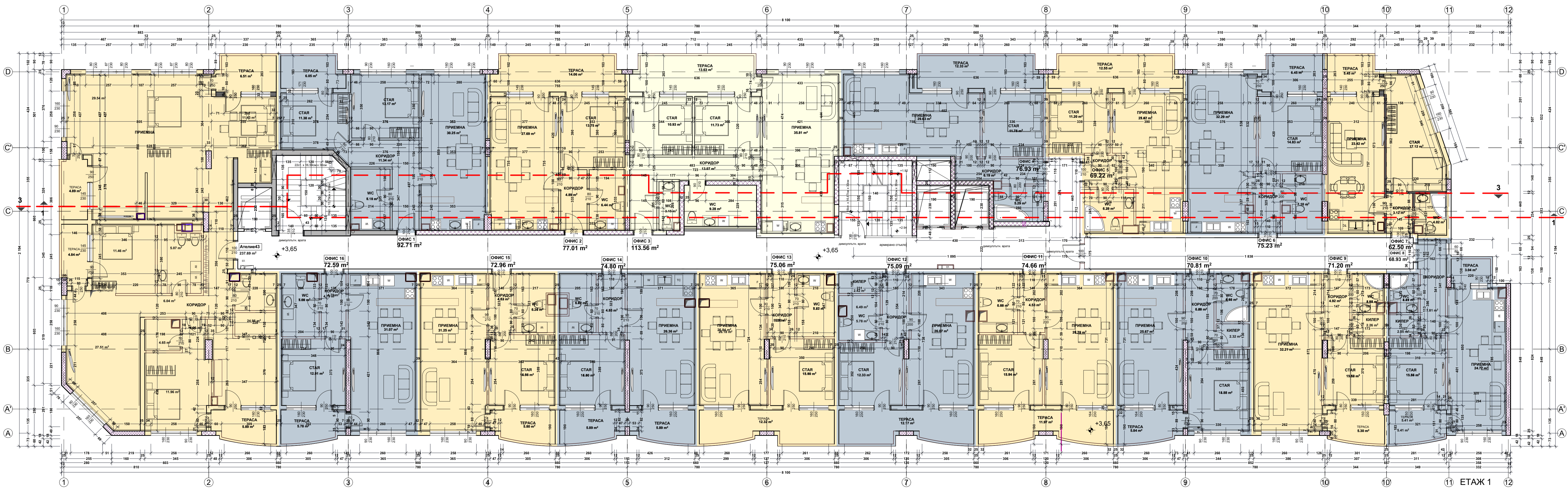
ПРОГРАМА ПО ВРЕМЕ НА СТРОИТЕЛСТВО

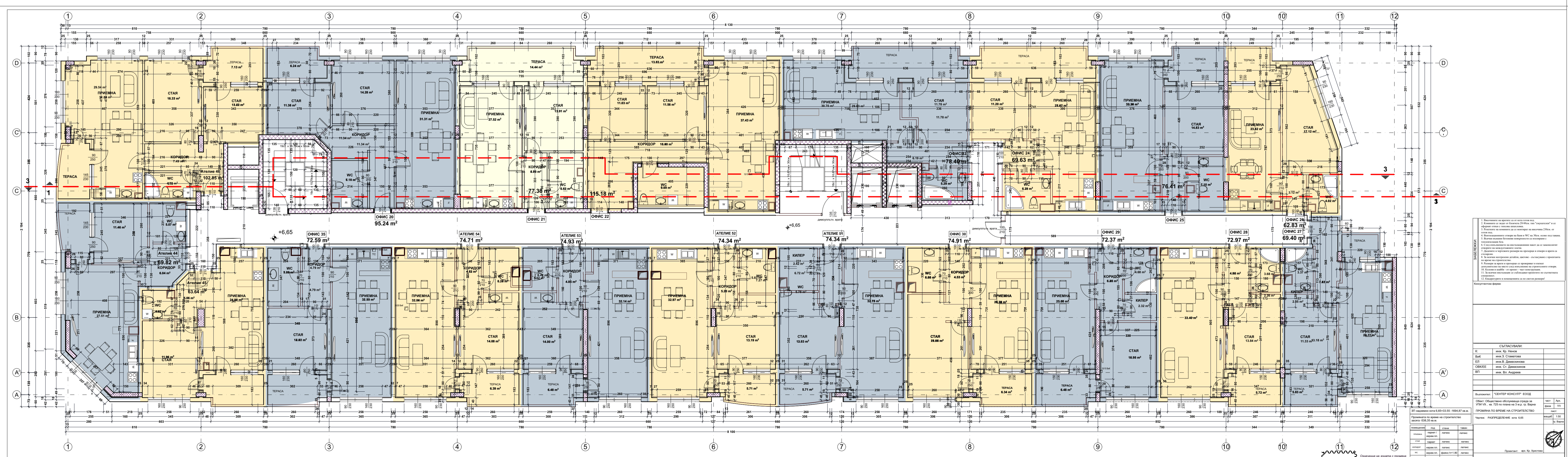
ПЛАН К-6.53

Проектант: инж. М. Радев

Обектът на работа е сградата и територията на обекта в общината.

Тегло на чертежа: 38.20 кг.





1. Визуализация в проекте не является фотомонтажом.
 2. Визуализация в проекте не является фотомонтажом.
 3. Визуализация в проекте не является фотомонтажом.
 4. Визуализация в проекте не является фотомонтажом.
 5. Визуализация в проекте не является фотомонтажом.
 6. Визуализация в проекте не является фотомонтажом.
 7. Визуализация в проекте не является фотомонтажом.
 8. Визуализация в проекте не является фотомонтажом.
 9. Визуализация в проекте не является фотомонтажом.
 10. Визуализация в проекте не является фотомонтажом.
 11. Визуализация в проекте не является фотомонтажом.
 12. Визуализация в проекте не является фотомонтажом.

СЛОВОСЧЕТ	ИЗМ.	ПОДПИСЬ	СТАТУС
К	И.И. Иванов		Арх.
В	И.И. Иванов		Арх.
Э	И.И. Иванов		Арх.
О	И.И. Иванов		Арх.
Д	И.И. Иванов		Арх.

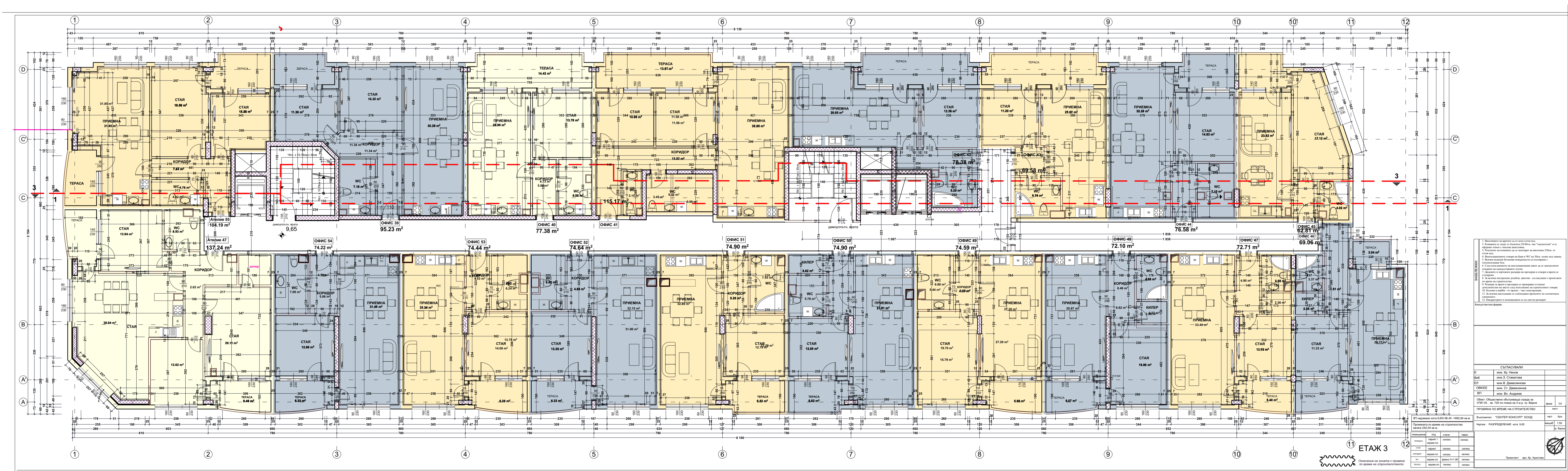
Выполнил: И.И. Иванов
 Проверил: И.И. Иванов
 Утвердил: И.И. Иванов

Объект: Общественно-деловая постройка
 Адрес: г. Москва, м. Давыдовская
 Этаж: 1

Проект: ПЛАН ПО ЭТАЖУ НА СТОИМОСТЬ
 Дата: 05.05.2017 г.

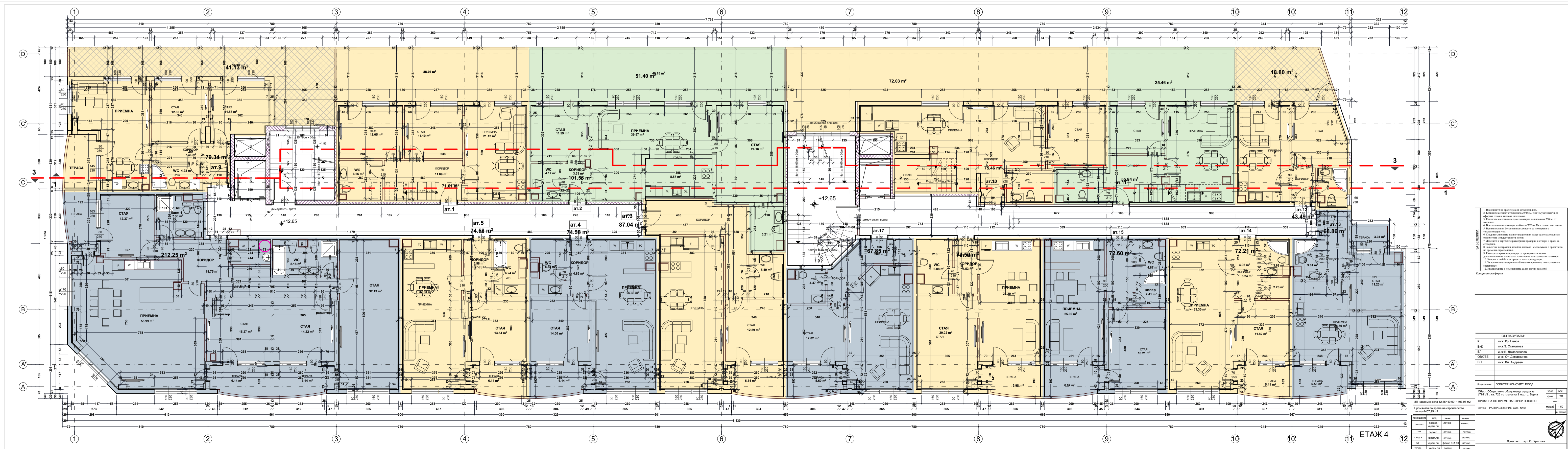
Масштаб: 1:100

Лист: 1 из 1



1. Визуализация не является проектом.
 2. Визуализация не является проектом.
 3. Визуализация не является проектом.
 4. Визуализация не является проектом.
 5. Визуализация не является проектом.
 6. Визуализация не является проектом.
 7. Визуализация не является проектом.
 8. Визуализация не является проектом.
 9. Визуализация не является проектом.
 10. Визуализация не является проектом.
 11. Визуализация не является проектом.
 12. Визуализация не является проектом.

СТАТУСЫ		СТАТУСЫ	
ИЗМ. №1	ИЗМ. №2	ИЗМ. №3	ИЗМ. №4
ИЗМ. №5	ИЗМ. №6	ИЗМ. №7	ИЗМ. №8
ИЗМ. №9	ИЗМ. №10	ИЗМ. №11	ИЗМ. №12
ИЗМ. №13	ИЗМ. №14	ИЗМ. №15	ИЗМ. №16
ИЗМ. №17	ИЗМ. №18	ИЗМ. №19	ИЗМ. №20
ИЗМ. №21	ИЗМ. №22	ИЗМ. №23	ИЗМ. №24
ИЗМ. №25	ИЗМ. №26	ИЗМ. №27	ИЗМ. №28
ИЗМ. №29	ИЗМ. №30	ИЗМ. №31	ИЗМ. №32
ИЗМ. №33	ИЗМ. №34	ИЗМ. №35	ИЗМ. №36
ИЗМ. №37	ИЗМ. №38	ИЗМ. №39	ИЗМ. №40
ИЗМ. №41	ИЗМ. №42	ИЗМ. №43	ИЗМ. №44
ИЗМ. №45	ИЗМ. №46	ИЗМ. №47	ИЗМ. №48
ИЗМ. №49	ИЗМ. №50	ИЗМ. №51	ИЗМ. №52
ИЗМ. №53	ИЗМ. №54	ИЗМ. №55	ИЗМ. №56
ИЗМ. №57	ИЗМ. №58	ИЗМ. №59	ИЗМ. №60
ИЗМ. №61	ИЗМ. №62	ИЗМ. №63	ИЗМ. №64
ИЗМ. №65	ИЗМ. №66	ИЗМ. №67	ИЗМ. №68
ИЗМ. №69	ИЗМ. №70	ИЗМ. №71	ИЗМ. №72
ИЗМ. №73	ИЗМ. №74	ИЗМ. №75	ИЗМ. №76
ИЗМ. №77	ИЗМ. №78	ИЗМ. №79	ИЗМ. №80
ИЗМ. №81	ИЗМ. №82	ИЗМ. №83	ИЗМ. №84
ИЗМ. №85	ИЗМ. №86	ИЗМ. №87	ИЗМ. №88
ИЗМ. №89	ИЗМ. №90	ИЗМ. №91	ИЗМ. №92
ИЗМ. №93	ИЗМ. №94	ИЗМ. №95	ИЗМ. №96
ИЗМ. №97	ИЗМ. №98	ИЗМ. №99	ИЗМ. №100



1. Проектное решение не является окончательным и подлежит корректировке в процессе строительства.
 2. Проектное решение не является окончательным и подлежит корректировке в процессе строительства.
 3. Проектное решение не является окончательным и подлежит корректировке в процессе строительства.
 4. Проектное решение не является окончательным и подлежит корректировке в процессе строительства.
 5. Проектное решение не является окончательным и подлежит корректировке в процессе строительства.
 6. Проектное решение не является окончательным и подлежит корректировке в процессе строительства.
 7. Проектное решение не является окончательным и подлежит корректировке в процессе строительства.
 8. Проектное решение не является окончательным и подлежит корректировке в процессе строительства.
 9. Проектное решение не является окончательным и подлежит корректировке в процессе строительства.
 10. Проектное решение не является окончательным и подлежит корректировке в процессе строительства.
 11. Проектное решение не является окончательным и подлежит корректировке в процессе строительства.
 12. Проектное решение не является окончательным и подлежит корректировке в процессе строительства.

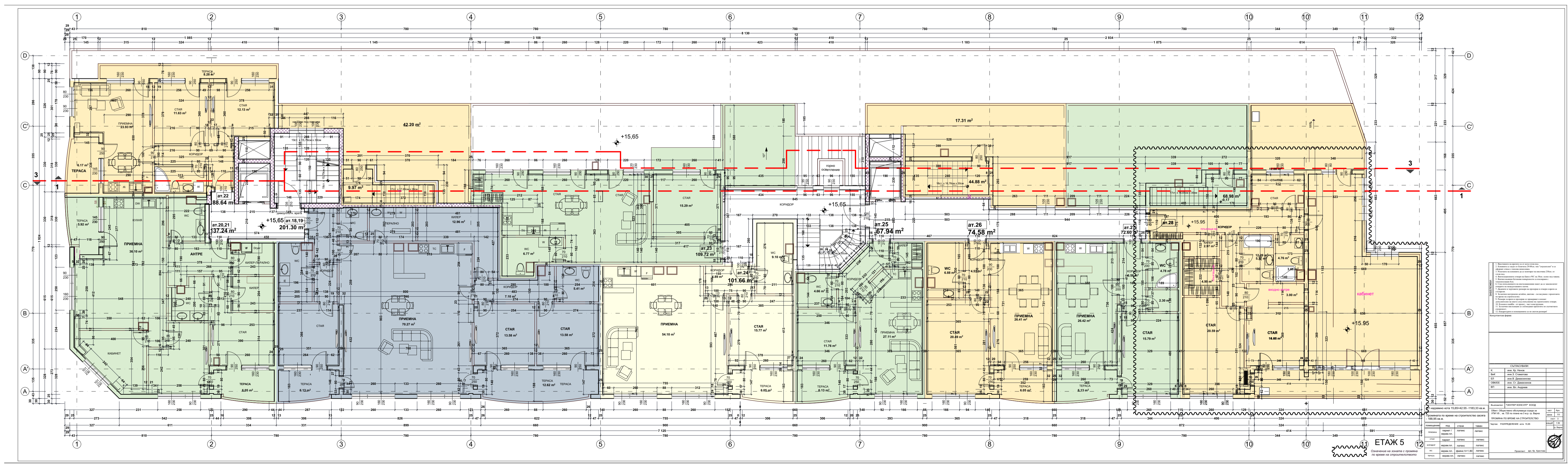
Исполнитель		Состав	
И.О.	Имя, Фамилия	Должность	Подпись
СД	Имя, Фамилия	Должность	Подпись
ПД	Имя, Фамилия	Должность	Подпись
ЭД	Имя, Фамилия	Должность	Подпись
КО	Имя, Фамилия	Должность	Подпись
КД	Имя, Фамилия	Должность	Подпись

Исполнитель: ООО "СЭТИ"

Объект: Офисно-деловый комплекс "Сити-Лайн"
 Адрес: г. Москва, м. Выховатское, д. 12/1, стр. 1

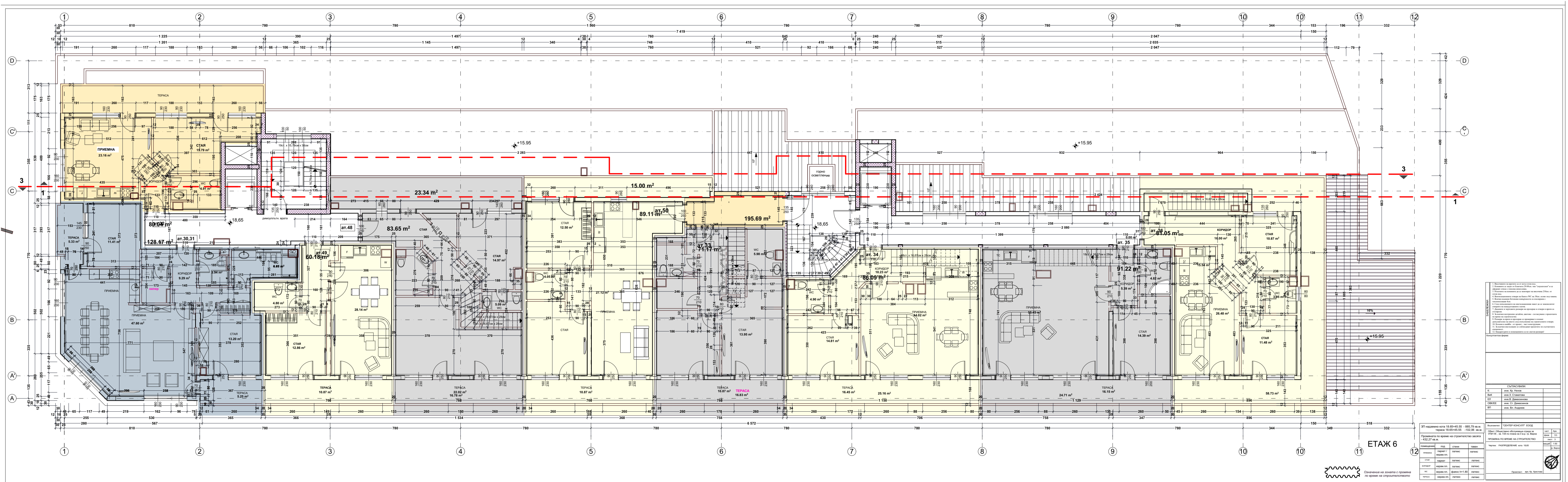
Этаж: 4

Дата: 15.06.2017

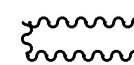


СВЕДЕНИЯ ОБ ОБЪЕКТЕ	
№	НАИМЕНОВАНИЕ
1	Объект: [...]
2	Масштаб: [...]
3	Дата: [...]
4	Страна: [...]
5	Город: [...]
6	Улица: [...]
7	Дом: [...]
8	Этаж: [...]
9	Площадь: [...]
10	Объем: [...]
11	Средства: [...]
12	Средства: [...]

СВЕДЕНИЯ ОБ АВТОРАХ	
№	НАИМЕНОВАНИЕ
1	Автор: [...]
2	Проверил: [...]
3	Утвердил: [...]
4	Дата: [...]
5	Страна: [...]
6	Город: [...]
7	Улица: [...]
8	Дом: [...]
9	Этаж: [...]
10	Площадь: [...]
11	Объем: [...]
12	Средства: [...]

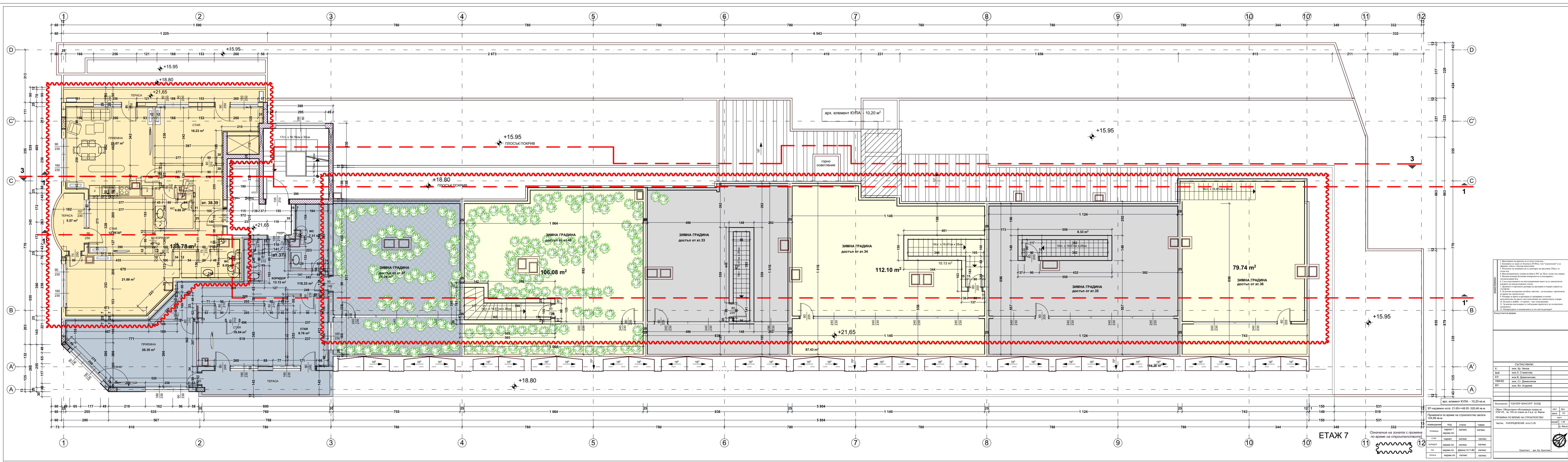


ETAK 6



Составлено на основании и в развитие
из данных на архитектурно-строительном

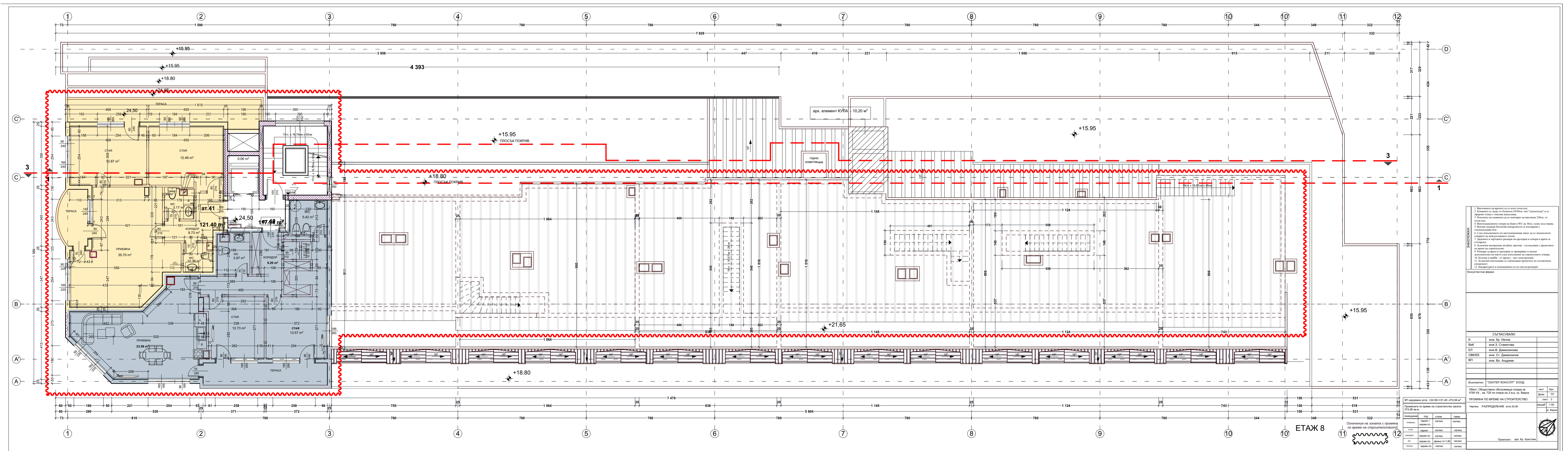
ОБЪЕКТ		ПРОЕКТ		ЛИСТ	
№	НАИМЕНОВАНИЕ	№	НАИМЕНОВАНИЕ	№	НАИМЕНОВАНИЕ
1	ЭТАЖ 6	1	АРХИТЕКТУРА	1	ЭТАЖ 6
2	ЭТАЖ 6	2	ИНЖЕНЕРНО-ТЕХНИЧЕСКОЕ	2	ЭТАЖ 6
3	ЭТАЖ 6	3	ИНЖЕНЕРНО-ТЕХНИЧЕСКОЕ	3	ЭТАЖ 6
4	ЭТАЖ 6	4	ИНЖЕНЕРНО-ТЕХНИЧЕСКОЕ	4	ЭТАЖ 6
5	ЭТАЖ 6	5	ИНЖЕНЕРНО-ТЕХНИЧЕСКОЕ	5	ЭТАЖ 6
6	ЭТАЖ 6	6	ИНЖЕНЕРНО-ТЕХНИЧЕСКОЕ	6	ЭТАЖ 6
7	ЭТАЖ 6	7	ИНЖЕНЕРНО-ТЕХНИЧЕСКОЕ	7	ЭТАЖ 6
8	ЭТАЖ 6	8	ИНЖЕНЕРНО-ТЕХНИЧЕСКОЕ	8	ЭТАЖ 6
9	ЭТАЖ 6	9	ИНЖЕНЕРНО-ТЕХНИЧЕСКОЕ	9	ЭТАЖ 6
10	ЭТАЖ 6	10	ИНЖЕНЕРНО-ТЕХНИЧЕСКОЕ	10	ЭТАЖ 6
11	ЭТАЖ 6	11	ИНЖЕНЕРНО-ТЕХНИЧЕСКОЕ	11	ЭТАЖ 6
12	ЭТАЖ 6	12	ИНЖЕНЕРНО-ТЕХНИЧЕСКОЕ	12	ЭТАЖ 6



ЕТАЖ 7

№	Описание	Материал	Толщина	Объем
1	Бетонная плита пола	Бетон	120	1200
2	Слой теплоизоляции	Пеноплекс	50	500
3	Слой гидроизоляции	Битум	3	300
4	Слой стяжки	Бетон	40	400
5	Слой выравнивающей стяжки	Бетон	30	300
6	Слой штукатурки	Гипс	15	150
7	Слой краски	Лак	0.2	20

СПЕЦИФИКАЦИЯ	
№	Наименование
1	Элементы железобетонной конструкции
2	Фундамент
3	Стены
4	Полы
5	Перекрытия
6	Крыши
7	Двери
8	Окна
9	Внутренние перегородки
10	Внешние перегородки
11	Технические помещения
12	Специальные помещения

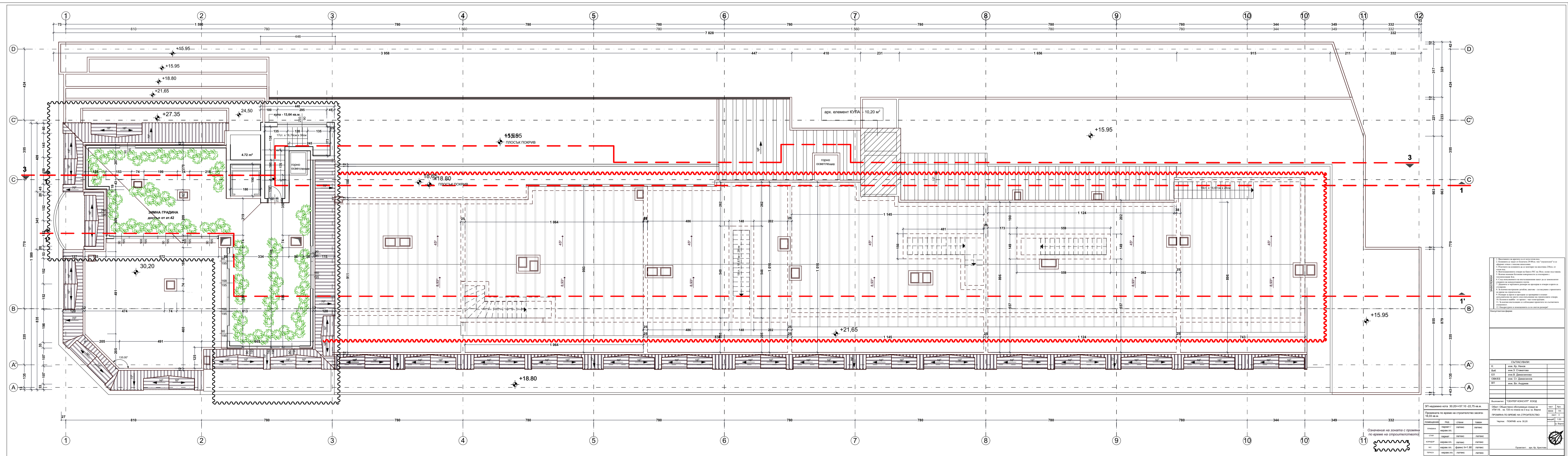


ТАБЛИЦА

1. Указание на проект и его часть (этаж).
 2. Ссылка на листы и планы. Даты. Имя автора проекта.
 3. Указание на масштаб и единицы измерения.
 4. Указание на материал и способ его нанесения.
 5. Указание на способ нанесения и цвет.
 6. Указание на способ нанесения и цвет.
 7. Указание на способ нанесения и цвет.
 8. Указание на способ нанесения и цвет.
 9. Указание на способ нанесения и цвет.
 10. Указание на способ нанесения и цвет.
 11. Указание на способ нанесения и цвет.
 12. Указание на способ нанесения и цвет.

№	Имя	Должность	Дата
1	Имя 1	Должность 1	Дата 1
2	Имя 2	Должность 2	Дата 2
3	Имя 3	Должность 3	Дата 3
4	Имя 4	Должность 4	Дата 4
5	Имя 5	Должность 5	Дата 5
6	Имя 6	Должность 6	Дата 6
7	Имя 7	Должность 7	Дата 7
8	Имя 8	Должность 8	Дата 8
9	Имя 9	Должность 9	Дата 9
10	Имя 10	Должность 10	Дата 10
11	Имя 11	Должность 11	Дата 11
12	Имя 12	Должность 12	Дата 12

Исполнитель: ИМЯ КОМПЬЮТЕРНОЙ СИСТЕМЫ
 Объект: Имя Объекта
 Проект: Имя Проекта
 Этаж: Имя Этажа
 План: Имя Плана
 Масштаб: Имя Масштаба
 Дата: Имя Даты



МАТЕРИАЛИ	
1	Бетон
2	Кирпич
3	Плитка
4	Стекло
5	Дерево
6	Метал
7	Пластик
8	Керамика
9	Текстил
10	Стекло
11	Дерево
12	Метал

ОБЪЕКТИВНИ	
1	Обект
2	Сград
3	Сград
4	Сград
5	Сград
6	Сград
7	Сград
8	Сград
9	Сград
10	Сград
11	Сград
12	Сград

ОБЩИТЕЛНИ	
1	Обект
2	Сград
3	Сград
4	Сград
5	Сград
6	Сград
7	Сград
8	Сград
9	Сград
10	Сград
11	Сград
12	Сград

Описание на работата с променливи по време на строителството

№	Описание	Дата	Статус
1	Проектна документация	15.06.2017	Актуален
2	Сметка	15.06.2017	Актуален
3	Сметка	15.06.2017	Актуален
4	Сметка	15.06.2017	Актуален
5	Сметка	15.06.2017	Актуален
6	Сметка	15.06.2017	Актуален
7	Сметка	15.06.2017	Актуален
8	Сметка	15.06.2017	Актуален
9	Сметка	15.06.2017	Актуален
10	Сметка	15.06.2017	Актуален
11	Сметка	15.06.2017	Актуален
12	Сметка	15.06.2017	Актуален