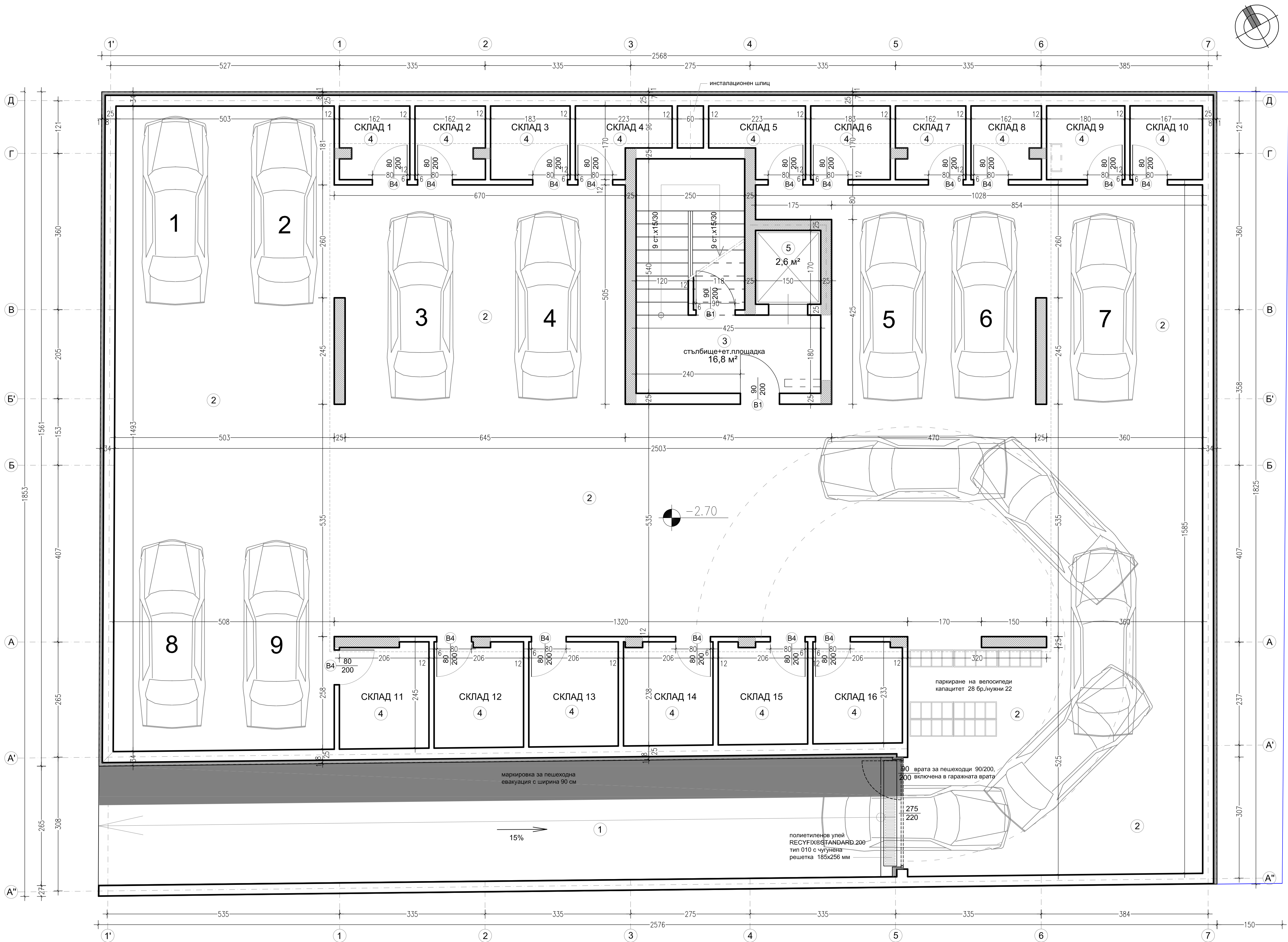


МНОГОФАМИЛНА ЖИЛИЩНА СГРАДА С ГАРАЖИ И ПОДЗЕМЕН  
ПАРКИНГ в УПИ VII-819,1389 от кв.19, ул."Пирин" 47, р-н Витоша



ОБЩО ЗАСТР. ПЛОЩ на к.±0,00 194 кв.м  
ТАБЛИЦА НА ДОВЪРШИТЕЛНИТЕ РАБОТИ

N	ПОД	СТЕНИ	ТАВАН
1	набразден бетон наклон.	хидроизолация и фасадна маз.	-
2	цим. замазка	вар.маз.,шпакл. и латекс.боя	вар.маз.,шпакл. и латекс.боя
3	цим. замазка и гранитогрес	вар.маз.,шпакл. и латекс.боя	вар.маз.,шпакл. и латекс.боя
4	цим. замазка	вар.маз.,шпакл. и латекс.боя	вар.маз.,шпакл. и латекс.боя
5	цим. замазка	вар.маз.,шпакл. и латекс.боя	вар.маз.,шпакл. и латекс.боя

ОБЩА ЛЕГЕНДА

- ограничителни линии на застрояване
- контури на издатините на застр.съгл. чл.87 и чл.88 от Наредба 7 към ЗУТ
- стоманобетонен елемент - шайба
- стоманобетонен елемент - колона
- тухлен зид 25 или 12 см
- структура на ограждащите стени:
  - тухлен зид 25см / ст.б.констр.елем.
  - топлоизолация 8 см (по изчисл.ЕЕ)
  - облицовка или фасадна мазилка

- ОБЩИ ЗАБЕЛЕЖКИ
- В таблицата на довършителните работи помещенията са отбелязани само с номерата си, а функцията им е обозначена в разпределението.
  - Във всяко помещение е обозначена само полезната му площ (стените не са включени).
  - Подробното описание на изолационните слоеве по стените, междуетажните плочи и покривите се намира в проекта за енергийна ефективност.
  - Вида на вложените основни стр. материали по отношение на пожарната им безопасност е описан в проекта за пожарна безопасност.
  - Видимите вертикални клонове на всички инсталации, попадащи в помещенията, да бъдат обшити с гипскартон, като в санитарните помещения той да бъде хидрофобен.
  - Всички предпазни парапети на балкони и ниски прозорци да бъдат с височина 105 см и да са от стъкло.
  - Материалите и цветовете по фасадите могат да се заменят след консултация с проектанта.
  - Въздуховодът, преминаващ по цялата височина на източната фасада, да бъде обшит с метална мрежа 3x3 см, боядисана в цвета на облицовката.
  - Противопожарните ивици по фасадата ще са хоризонтални, през два етажа и само зад въздуховода се предвижда вертикална ивица съгласно проекта за пожарна безопасност.

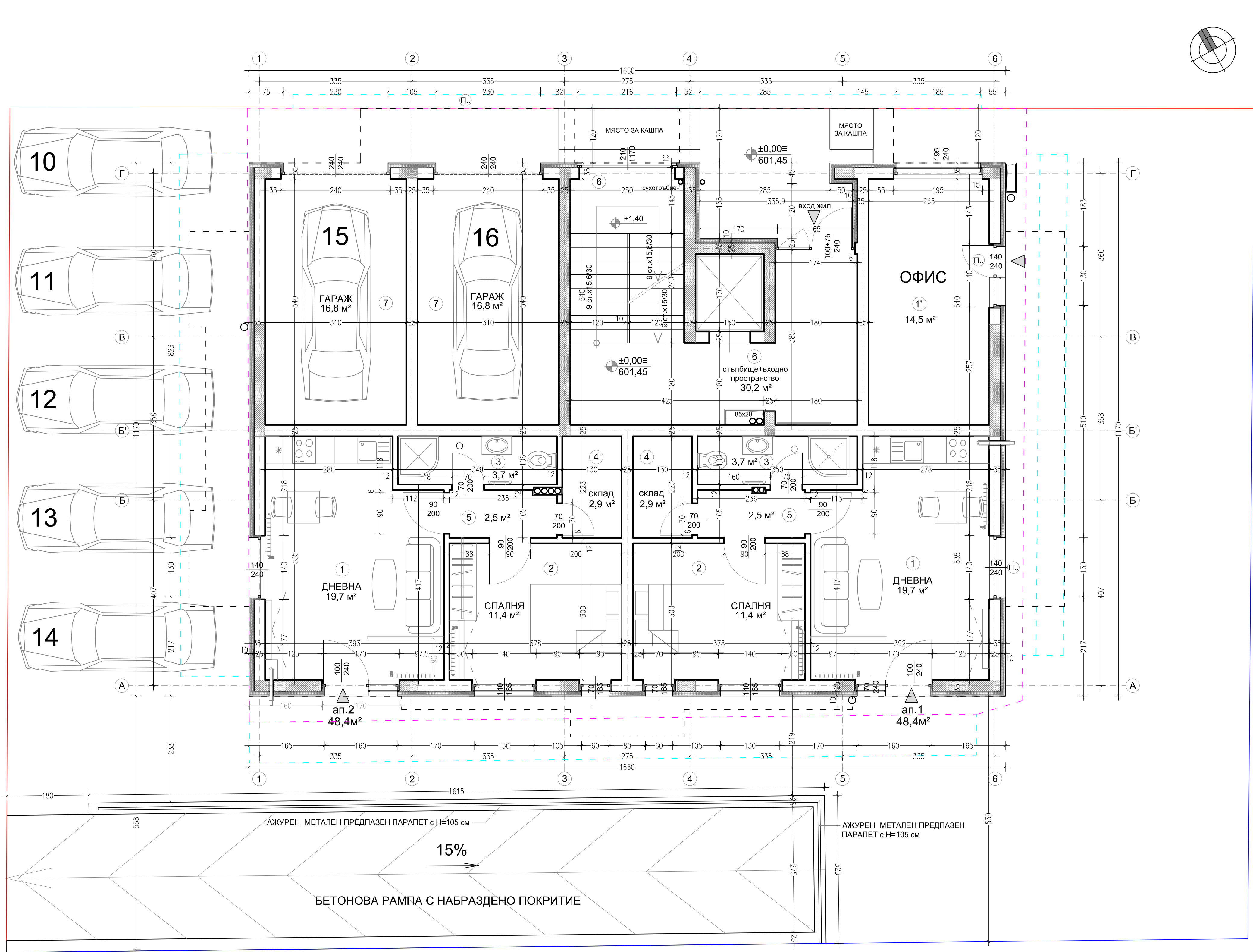
СЪГЛАСУВАЛИ СОБСТВЕНИЦИ: 1. Пелагия Шахова  
М 1:50  
2. Евробилд груп 11  
лист 3/16

МНОГОФАМИЛНА ЖИЛИЩНА СГРАДА С ГАРАЖИ в УПИ VII-819,1389 от кв.19, м. "Манастирски ливади - запад", р-н Витоша			
изпълнител: фирма "МГ - арх" ЕООД			
РАЗПРЕДЕЛЕНИЕ кота -2,70 М 1:50			
част: арх.	фаза:ТП	м.09-2017	лист 02/17
проектант	арх. М. Григорова		
СЪГЛАСУВАЛИ СПЕЦИАЛНОСТИ			
конструкции	инж. Хр. Стефанов		
ОВК	инж. С. Попов		
ел.инстал.	инж. Р. Константинов		
Вик инстал.	инж. Зл. Велева		
геодезия	инж. Б. Петров		
П и Б	л.арх. Ц. Коцев		

РАЗПРЕДЕЛЕНИЕ к.-2,70 473 кв.м



МНОГОФАМИЛНА ЖИЛИЩНА СГРАДА С ГАРАЖИ И ПОДЗЕМЕН ПАРКИНГ в УПИ VII-819,1389 от кв.19, ул."Пирин" 47, р-н Витоша



ОБЩО ЗАСТР. ПЛОЩ на к.±0,00 194 кв.м  
ТАБЛИЦА НА ДОВЪРШИТЕЛНИТЕ РАБОТИ

N	ПОД	СТЕНИ	ТАВАН
1	цим.замазка и паркет/ламин.	вар.маз.,шпахл. и латекс.боя	вар.маз.,шпахл. и латекс.боя
1'	цим.замазка и паркет/ламин.	вар.маз.,шпахл. и латекс.боя	вар.маз.,шпахл. и латекс.боя
2	цим.замазка и паркет/ламин.	вар.маз.,шпахл. и латекс.боя	вар.маз.,шпахл. и латекс.боя
3	цим.замазка и паркет/ламин.	варо-цим.маз. и фаянс.плочи	варо-цим.маз. и латекс. боя
4	цим.замазка и гранитогрес	вар.маз.,шпахл. и латекс.боя	вар.маз.,шпахл. и латекс.боя
5	цим.замазка и под. керамика	вар.маз.,шпахл. и латекс.боя	вар.маз.,шпахл. и латекс.боя
6	цим.замазка и гранитогрес	вар.маз.,шпахл. и латекс.боя	вар.маз.,шпахл. и латекс.боя
7	гланцирана цим.замазка	вар.маз.,шпахл. и латекс.боя	вар.маз.,шпахл. и латекс.боя

ОБЩА ЛЕГЕНДА

- ограничителни линии на застрояване
- контури на издатините на застр.съгл. чл.87 и чл.88 от Наредба 7 към ЗУТ
- стоманобетонен елемент - шайба
- стоманобетонен елемент - колона
- тухлен зид 25 или 12 см
- структура на оградящите стени:
  - тухлен зид 25см / ст.б.констр.елем.
  - топлоизолация 8 см (по изчисл.ЕЕ)
  - облицовка или фасадна мазилка

- ОБЩИ ЗАБЕЛЕЖКИ
- В таблицата на довършителните работи помещенията са отбелязани само с номерата си, а функцията им е обозначена в разпределението.
  - Във всяко помещение е обозначена само полезната му площ (стените не са включени).
  - Подробното описание на изолационните слоеве по стените, междуетажните плочи и покривите се намира в проекта за енергийна ефективност.
  - Въз основа на вложените основни стр. материали по отношение на пожарната им безопасност е описан в проекта за пожарна безопасност.
  - Видимите вертикални клонове на всички инсталации, попадащи в помещенията, да бъдат обшити с гипскартон, като в санитарните помещения той да бъде хидрофобен.
  - Всички предпазни парапети на балкони и ниски прозорци да бъдат с височина 105 см и да са от стъкло.
  - Материалите и цветовете по фасадите могат да се заменят след консултация с проектанта.
  - Въздуховодът, преминаващ по цялата височина на източната фасада, да бъде обшит с метална мрежа 3х3 см, боядисана в цвета на облицовката.
  - Противопожарните ивици по фасадата ще са хоризонтални, през два етажа и само зад въздуховода се предвижда вертикална ивица съгласно проекта за пожарна безопасност.

СЪГЛАСУВАЛИ СОБСТВЕНИЦИ: 1. Пелагия Шахова  
2. ЕвроБилд груп 11

МНОГОФАМИЛНА ЖИЛИЩНА СГРАДА С ГАРАЖИ в УПИ VII-819,1389 от кв.19, м. "Манастирски ливади - запад", р-н Витоша			
изпълнител: фирма "МГ - арх" ЕООД			
РАЗПРЕДЕЛЕНИЕ кота ±0,00 М 1:50			
част:	арх.	фаза:ТП	м.09-2017 лист 03/17
проектант	арх. М. Григорова		
СЪГЛАСУВАЛИ СПЕЦИАЛНОСТИ			
конструкции	инж. Хр. Стефанов		
ОВК	инж. С. Попов		
ел.инстал.	инж. Р. Константинов		
Вик инстал.	инж. Зл. Велева		
геодезия	инж. Б. Петров		
П и Б	л.арх. Ц. Коцев		

РАЗПРЕДЕЛЕНИЕ к.±0,00 194 кв.м



МНОГОФАМИЛНА ЖИЛИЩНА СГРАДА С ГАРАЖИ И ПОДЗЕМЕН ПАРКИНГ в УПИ VII-819,1389 от кв.19, ул."Пирин" 47, р-н Витоша

ОБЩО ЗАСТР. ПЛОЩ на к.+2,80 229 кв.м  
ТАБЛИЦА НА ДОВЪРШИТЕЛНИТЕ РАБОТИ

N	ПОД	СТЕНИ	ТАВАН
1	цим.замазка и паркет/ламин.	вар.маз.,шпахл. и латекс.боя	вар.маз.,шпахл. и латекс.боя
2	цим.замазка и паркет/ламин.	вар.маз.,шпахл. и латекс.боя	вар.маз.,шпахл. и латекс.боя
3	цим.замазка и под. керамика	варо-цим.маз. и фаянс.плочи	варо-цим.маз. и латекс. боя
4	цим.замазка и гранитогрес	вар.маз.,шпахл. и латекс.боя	вар.маз.,шпахл. и латекс.боя
5	цим.замазка и под. керамика	вар.маз.,шпахл. и латекс.боя	вар.маз.,шпахл. и латекс.боя
6	цим.замазка и гранитогрес	вар.маз.,шпахл. и латекс.боя	вар.маз.,шпахл. и латекс.боя
7	цим.замазка и гранитогрес	според фасад. обработка	според фасад. обработка

ОБЩА ЛЕГЕНДА

ограничителни линии на застрояване

контури на издатините на застр.сълг. чл.87 и чл.88 от Наредба 7 към ЗУТ

ОБЩИ ЗАБЕЛЕЖКИ

1. В таблицата на довършителните работи помещенията са отбелязани само с номерата си, а функцията им е обозначена в разпределението.

2. Във всяко помещение е обозначена само полезната му площ (стените не са включени).

3. Подробното описание на изолационните слоеве по стените, междуетажните плочи и покривите се намира в проекта за енергийна ефективност.

4. Вида на вложените основни стр. материали по отношение на пожарната им безопасност е описан в проекта за пожарна безопасност.

5. Видимите вертикални клонове на всички инсталации, попадащи в помещенията, да бъдат обшити с гипсокартон, като в санитарните помещения той да бъде хидрофобен.

6. Всички предпазни парапети на балкони и ниски прозорци да бъдат с височина 105 см и да са от стъкло.

7. Материалите и цветовете по фасадите могат да се заменят след консултация с проектанта.

8. Въздуховодът, преминаващ по цялата височина на източната фасада, да бъде обшит с метална мрежа 3x3 см, боядисана в цвета на облицовката.

9. Противопожарните ивици по фасадата ще са хоризонтални, през два етажа и само зад въздуховода се предвижда вертикална ивица съгласно проекта за пожарна безопасност.

СЪГЛАСУВАЛИ СОБСТВЕНИЦИ: 1. Пелагия Шахова  
2. Евробилд груп 11

МНОГОФАМИЛНА ЖИЛИЩНА СГРАДА С ГАРАЖИ в УПИ VII-819,1389 от кв.19, м. "Манастирски ливади - запад", р-н Витоша изпълнител: фирма "МГ - арх" ЕООД			
РАЗПРЕДЕЛЕНИЕ к.+2,80			М 1:50
част: арх.	фаза:ТП	м.09-2017	лист 04/17
проектант		арх. М. Григорова	
СЪГЛАСУВАЛИ СПЕЦИАЛНОСТИ			
конструкции	инж. Хр. Стефанов		
ОВК	инж. С. Попов		
елинстал.	инж. Р. Константинов		
ВиК инстал.	инж. Зл. Велева		
геодезия	инж. Б. Петров		

РАЗПРЕДЕЛЕНИЕ к.+2,80 229 м²



МНОГОФАМИЛНА ЖИЛИЩНА СГРАДА С ГАРАЖИ И ПОДЗЕМЕН ПАРКИНГ в УПИ VII-819,1389 от кв.19, ул."Пирин" 47, р-н Витоша

ОБЩО ЗАСТР. ПЛОЩ на к.+5,65 229 кв.м  
ТАБЛИЦА НА ДОВЪРШИТЕЛНИТЕ РАБОТИ

N	ПОД	СТЕНИ	ТАВАН
1	цим.замазка и паркет/ламин.	вар.маз.,шпахл. и латекс.боя	вар.маз.,шпахл. и латекс.боя
2	цим.замазка и паркет/ламин.	вар.маз.,шпахл. и латекс.боя	вар.маз.,шпахл. и латекс.боя
3	цим.замазка и под. керамика	варо-цим.маз. и фаянс.плочи	варо-цим.маз. и латекс. боя
4	цим.замазка и гранитогрес	вар.маз.,шпахл. и латекс.боя	вар.маз.,шпахл. и латекс.боя
5	цим.замазка и под. керамика	вар.маз.,шпахл. и латекс.боя	вар.маз.,шпахл. и латекс.боя
6	цим.замазка и гранитогрес	вар.маз.,шпахл. и латекс.боя	вар.маз.,шпахл. и латекс.боя
7	цим.замазка и гранитогрес	според фасад. обработка	според фасад. обработка

ОБЩА ЛЕГЕНДА

ограничителни линии на застрояване

контури на издатините на застр.сълг. чл.87 и чл.88 от Наредба 7 към ЗУТ

ОБЩИ ЗАБЕЛЕЖКИ

1. В таблицата на довършителните работи помещенията са отбелязани само с номерата си, а функцията им е обозначена в разпределението.

2. Във всяко помещение е обозначена само полезната му площ (стените не са включени).

3. Подробното описание на изолационните слоеве по стените, междуетажните плочи и покривите се намира в проекта за енергийна ефективност.

4. Вида на вложените основни стр. материали по отношение на пожарната им безопасност е описан в проекта за пожарна безопасност.

5. Видимите вертикални клонове на всички инсталации, попадащи в помещенията, да бъдат обшити с гипсокартон, като в санитарните помещения той да бъде хидрофобен.

6. Всички предпазни парапети на балкони и ниски прозорци да бъдат с височина 105 см и да са от стъкло.

7. Материалите и цветовете по фасадите могат да се заменят след консултация с проектанта.

8. Въздуховодът, преминаващ по цялата височина на източната фасада, да бъде обшит с метална мрежа 3х3 см, боядисана в цвета на облицовката.

9. Противопожарните ивици по фасадата ще са хоризонтални, през два етажа и само зад въздуховода се предвижда вертикална ивица съгласно проекта за пожарна безопасност.

СЪГЛАСУВАЛИ СОБСТВЕНИЦИ: 1. Пелагия Шахова  
2. Евробилд груп 11

МНОГОФАМИЛНА ЖИЛИЩНА СГРАДА С ГАРАЖИ в УПИ VII-819,1389 от кв.19, м. "Манастирски ливади - запад", р-н Витоша			
изпълнител: фирма "МГ - арх" ЕООД			
РАЗПРЕДЕЛЕНИЕ к.+5,65 М 1:50			
част: арх.	фаза:ТП	м.09-2017	лист 05/17
проектант	арх. М. Григорова		
СЪГЛАСУВАЛИ СПЕЦИАЛНОСТИ			
конструкции	инж. Хр. Стефанов		
ОВК	инж. С. Попов		
ел.инстал.	инж. Р. Константинов		
ВиК инстал.	инж. Зл. Велева		
геодезия	инж. Б. Петров		
П и Б	л.арх. Ц. Коцев		

РАЗПРЕДЕЛЕНИЕ к.+5,65 229 м²



МНОГОФАМИЛНА ЖИЛИЩНА СГРАДА С ГАРАЖИ И ПОДЗЕМЕН ПАРКИНГ в УПИ VII-819,1389 от кв.19, ул."Пирин" 47, р-н Витоша

ОБЩО ЗАСТР. ПЛОЩ на к.+8,60 229 кв.м  
ТАБЛИЦА НА ДОВЪРШИТЕЛНИТЕ РАБОТИ

N	ПОД	СТЕНИ	ТАВАН
1	цим.замазка и паркет/ламин.	вар.маз.,шпахл. и латекс.боя	вар.маз.,шпахл. и латекс.боя
2	цим.замазка и паркет/ламин.	вар.маз.,шпахл. и латекс.боя	вар.маз.,шпахл. и латекс.боя
3	цим.замазка и под. керамика	варо-цим.маз. и фаянс.плочи	варо-цим.маз. и латекс. боя
4	цим.замазка и гранитогрес	вар.маз.,шпахл. и латекс.боя	вар.маз.,шпахл. и латекс.боя
5	цим.замазка и под. керамика	вар.маз.,шпахл. и латекс.боя	вар.маз.,шпахл. и латекс.боя
6	цим.замазка и гранитогрес	вар.маз.,шпахл. и латекс.боя	вар.маз.,шпахл. и латекс.боя
7	цим.замазка и гранитогрес	според фасад. обработка	според фасад. обработка

ОБЩА ЛЕГЕНДА

ограничителни линии на застрояване

контури на издатините на застр.съгл. чл.87 и чл.88 от Наредба 7 към ЗУТ

ОБЩИ ЗАБЕЛЕЖКИ

1. В таблицата на довършителните работи помещенията са отбелязани само с номера на си, а функцията им е обозначена в разпределението.

2. Във всяко помещение е обозначена само полезната му площ (стените не са включени).

3. Подробното описание на изолационните слоеве по стените, междуетажните плочи и покривите се намира в проекта за енергийна ефективност.

4. Вида на вложените основни стр. материали по отношение на пожарната им безопасност е описан в проекта за пожарна безопасност.

5. Видимите вертикални клонове на всички инсталации, попадащи в помещенията, да бъдат обшити с гипсокартон, като в санитарните помещения той да бъде хидрофобен.

6. Всички предпазни парапети на балкони и ниски прозорци да бъдат с височина 105 см и да са от стъкло.

7. Материалите и цветовете по фасадите могат да се заменят след консултация с проектанта.

8. Въздуховодът, преминаващ по цялата височина на източната фасада, да бъде обшит с метална мрежа 3x3 см, боядисана в цвета на облицовката.

9. Противопожарните ивици по фасадата ще са хоризонтални, през два етажа и само зад въздуховода се предвижда вертикална ивица съгласно проекта за пожарна безопасност.

СЪГЛАСУВАЛИ СОБСТВЕНИЦИ: 1. Пелагия Шахова  
2. Евробилд груп 11

МНОГОФАМИЛНА ЖИЛИЩНА СГРАДА С ГАРАЖИ в УПИ VII-819,1389 от кв.19, м. "Манастирски ливади - запад", р-н Витоша изпълнител: фирма "МГ - арх" ЕООД			
РАЗПРЕДЕЛЕНИЕ к.+8,60			М 1:50
част: арх.	фаза:ТП	м.09-2017	лист 06/17
проектант		арх. М. Григорова	
СЪГЛАСУВАЛИ СПЕЦИАЛНОСТИ			
конструкции	инж. Хр. Стефанов		
ОВК	инж. С. Попов		
ел.инстал.	инж. Р. Константинов		
ВиК инстал.	инж. Зл. Велева		
геодезия	инж. Б. Петров		
П и Б	л.арх. Ц. Коцев		

РАЗПРЕДЕЛЕНИЕ к.+8,60 229 м²



МНОГОФАМИЛНА ЖИЛИЩНА СГРАДА С ГАРАЖИ И ПОДЗЕМЕН ПАРКИНГ в УПИ VII-819,1389 от кв.19, ул."Пирин" 47, р-н Витоша

ОБЩО ЗАСТР. ПЛОЩ на к.+11,45 229 кв.м  
ТАБЛИЦА НА ДОВЪРШИТЕЛНИТЕ РАБОТИ

N	ПОД	СТЕНИ	ТАВАН
1	цим.замазка и паркет/ламин.	вар.маз.,шпахл. и латекс.боя	вар.маз.,шпахл. и латекс.боя
2	цим.замазка и паркет/ламин.	вар.маз.,шпахл. и латекс.боя	вар.маз.,шпахл. и латекс.боя
3	цим.замазка и под. керамика	варо-цим.маз. и фаянс.плочи	варо-цим.маз. и латекс. боя
4	цим.замазка и гранитогрес	вар.маз.,шпахл. и латекс.боя	вар.маз.,шпахл. и латекс.боя
5	цим.замазка и под. керамика	вар.маз.,шпахл. и латекс.боя	вар.маз.,шпахл. и латекс.боя
6	цим.замазка и гранитогрес	вар.маз.,шпахл. и латекс.боя	вар.маз.,шпахл. и латекс.боя
7	цим.замазка и гранитогрес	според фасад. обработка	според фасад. обработка

ОБЩА ЛЕГЕНДА

ограничителни линии на застрояване

контури на издатините на застр.сълг. чл.87 и чл.88 от Наредба 7 към ЗУТ

ОБЩИ ЗАБЕЛЕЖКИ

1. В таблицата на довършителните работи помещенията са отбелязани само с номерата си, а функцията им е обозначена в разпределението.

2. Във всяко помещение е обозначена само полезната му площ (стените не са включени).

3. Подробното описание на изолационните слоеве по стените, междуетажните плочи и покривите се намира в проекта за енергийна ефективност.

4. В вида на вложените основни стр. материали по отношение на пожарната им безопасност е описан в проекта за пожарна безопасност.

5. Видимите вертикални клонове на всички инсталации, попадащи в помещенията, да бъдат обшити с гипсокартон, като в санитарните помещения той да бъде хидрофобен.

6. Всички предпазни парапети на балкони и ниски прозорци да бъдат с височина 105 см и да са от стъкло.

7. Материалите и цветовете по фасадите могат да се заменят след консултация с проектанта.

8. Въздуховодът, преминаващ по цялата височина на източната фасада, да бъде обшит с метална мрежа 3x3 см, боядисана в цвета на облицовката.

9. Противопожарните ивици по фасадата ще са хоризонтални, през два етажа и само зад въздуховода се предвижда вертикална ивица съгласно проекта за пожарна безопасност.

СЪГЛАСУВАЛИ СОБСТВЕНИЦИ: 1. Пелагия Шахова  
2. Евробилд груп 11

МНОГОФАМИЛНА ЖИЛИЩНА СГРАДА С ГАРАЖИ в УПИ VII-819,1389 от кв.19, м. "Манастирски ливади - запад", р-н Витоша изпълнител: фирма "МГ - арх" ЕООД			
РАЗПРЕДЕЛЕНИЕ к.+11,45			М 1:50
част: арх.	фаза:ТП	м.09-2017	лист 07/17
проектант		арх. М. Григорова	
СЪГЛАСУВАЛИ СПЕЦИАЛНОСТИ			
конструкции	инж. Хр. Стефанов		
ОВК	инж. С. Попов		
елинстал.	инж. Р. Константинов		
ВиК инстал.	инж. Зл. Велева		
геодезия	инж. Б. Петров		
П и Б	л.арх. Ц. Коцев		

РАЗПРЕДЕЛЕНИЕ к.+11,45 229 м²



МНОГОФАМИЛНА ЖИЛИЩНА СГРАДА С ГАРАЖИ И ПОДЗЕМЕН ПАРКИНГ в УПИ VII-819,1389 от кв.19, ул."Пирин" 47, р-н Витоша

ОБЩО ЗАСТР. ПЛОЩ на к.+14,40 51 кв.м  
ТАБЛИЦА НА ДОВЪРШИТЕЛНИТЕ РАБОТИ

N	ПОД	СТЕНИ	ТАВАН
1	цим.замазка и паркет/ламин.	вар.маз.,шпахл. и латекс.боя	вар.маз.,шпахл. и латекс.боя
2	цим.замазка и паркет/ламин.	вар.маз.,шпахл. и латекс.боя	вар.маз.,шпахл. и латекс.боя
3	цим.замазка и под. керамика	варо-цим.маз. и фаянс.плочи	варо-цим.маз. и латекс. боя
4	цим.замазка и под. керамика	вар.маз.,шпахл. и латекс.боя	вар.маз.,шпахл. и латекс.боя
5	цим.замазка и гранитогрес	вар.маз.,шпахл. и латекс.боя	вар.маз.,шпахл. и латекс.боя

ОБЩА ЛЕГЕНДА

	ограничителни линии на застрояване
	контури на издатините на застр.съгл. чл.87 и чл.88 от Наредба 7 към ЗУТ
	стоманобетонов елемент - шайба
	стоманобетонов елемент - колона
	тухлен зид 25 или 12 см
	структура на ограждащите стени: - тухлен зид 25см / ст.б.констр.елем. - топлоизолация 8 см (по изчисл.ЕЕ) - облицовка или фасадна мазилка

ОБЩИ ЗАБЕЛЕЖКИ

- В таблицата на довършителните работи помещенията са отбелязани само с номерата си, а функцията им е обозначена в разпределението.
- Във всяко помещение е обозначена само полезната му площ (стените не са включени).
- Подробното описание на изолационните слоеве по стените, междуетажните плочи и покривите се намира в проекта за енергийна ефективност.
- Вида на вложените основни стр. материали по отношение на пожарната им безопасност е описан в проекта за пожарна безопасност.
- Видимите вертикални клонове на всички инсталации, попадащи в помещенията, да бъдат обшити с гипсокартон, като в санитарните помещения той да бъде хидрофобен.
- Всички предпазни парапети на балкони и ниски прозорци да бъдат с височина 105 см и да са от стъкло.
- Материалите и цветовете по фасадите могат да се заменят след консултация с проектанта.
- Въздуховодът, преминаващ по цялата височина на източната фасада, да бъде обшит с метална мрежа 3х3 см, боядисана в цвета на облицовката.
- Противопожарните ивици по фасадата ще са хоризонтални, през два етажа и само зад въздуховода се предвижда вертикална ивица съгласно проекта за пожарна безопасност.

СЪГЛАСУВАЛИ СОБСТВЕНИЦИ: 1. Пелагия Шахова

2. Евробилд груп 11

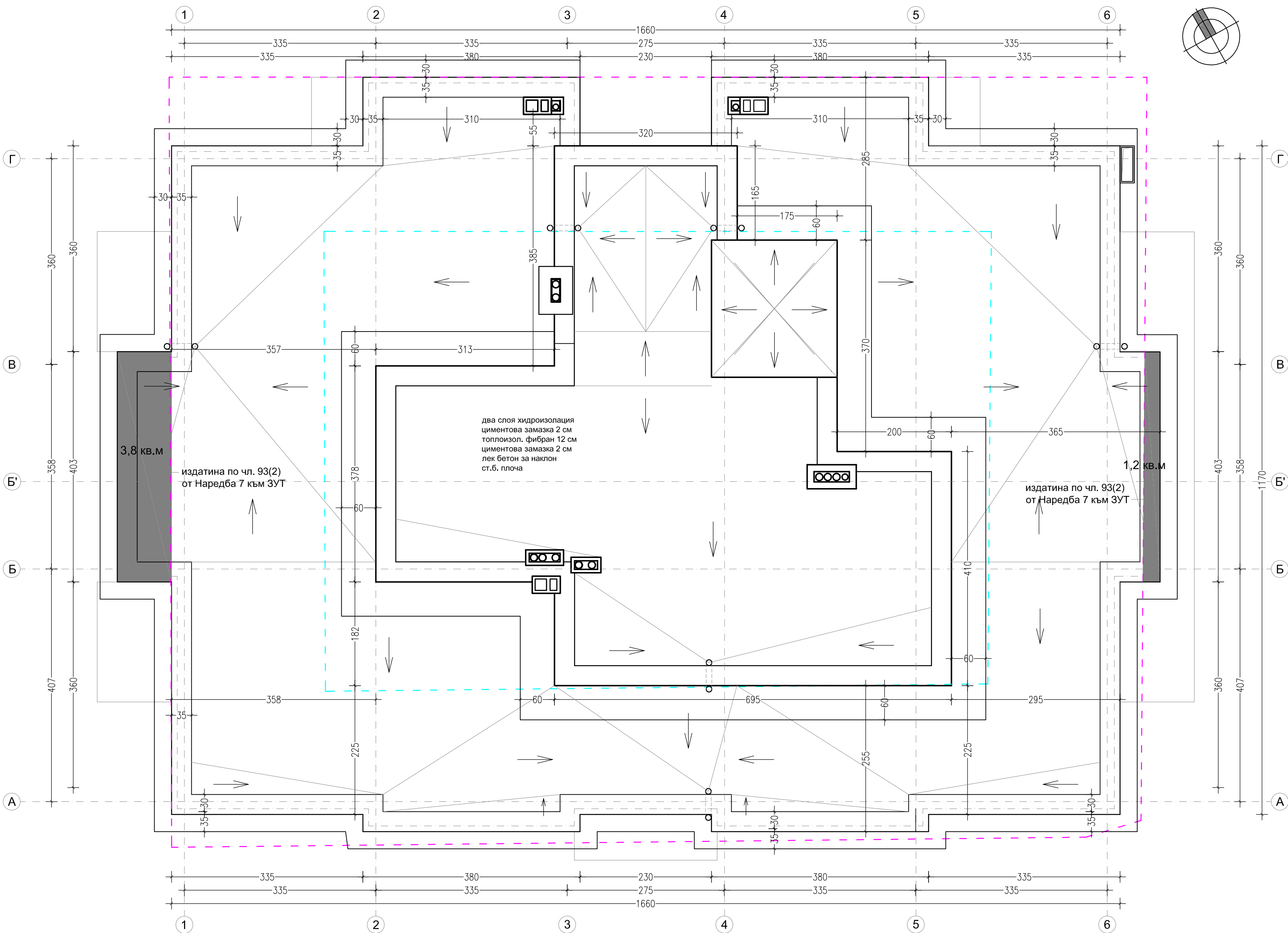
МНОГОФАМИЛНА ЖИЛИЩНА СГРАДА С ГАРАЖИ в УПИ VII-819,1389 от кв.19, м. "Манастирски ливади - запад", р-н Витоша  
изпълнител: фирма "МГ - арх" ЕООД

РАЗПРЕДЕЛЕНИЕ к.+14,40 М 1:50  
част: арх. фаза:ТП м.09-2017 лист 08/17  
проектант арх. М. Григорова

СЪГЛАСУВАЛИ СПЕЦИАЛНОСТИ		
конструкции	инж. Хр. Стефанов	
ОВК	инж. С. Попов	
ел.инстал.	инж. Р. Константинов	
ВиК инстал.	инж. Зл. Велева	
геодезия	инж. Б. Петров	
П и Б	л.арх. Ц. Коцев	

РАЗПРЕДЕЛЕНИЕ к.+14,40 51 м²

МНОГОФАМИЛНА ЖИЛИЩНА СГРАДА С ГАРАЖИ И ПОДЗЕМЕН ПАРКИНГ в УПИ VII-819,1389 от кв.19, ул."Пирин" 47, р-н Витоша



ОБЩА ЛЕГЕНДА

- ограничителни линии на застрояване
- контури на издатините на застр.сѣгл. чл.87 и чл.88 от Наредба 7 към ЗУТ
- стоманобетонов елемент - шайба
- стоманобетонов елемент - колона
- тухлен зид 25 или 12 см
- структура на ограждащите стени:
  - тухлен зид 25см / ст.б.констр.елем.
  - топлоизолация 8 см (по изчисл.ЕЕ)
  - облицовка или фасадна мазилка

ОБЩИ ЗАБЕЛЕЖКИ

- В таблицата на довършителните работи помещенията са отбелязани само с номерата си, а функцията им е обозначена в разпределението.
- Във всяко помещение е обозначена само полезната му площ (стените не са включени).
- Подробното описание на изолационните слоеве по стените, междуетажните плочи и покривите се намира в проекта за енергийна ефективност.
- Вида на вложените основни стр. материали по отношение на пожарната им безопасност е описан в проекта за пожарна безопасност.
- Видимите вертикални клонове на всички инсталации, попадащи в помещенията, да бъдат обшити с гипсокартон, като в санитарните помещения той да бъде хидрофобен.
- Всички предпазни парапети на балкони и ниски прозорци да бъдат с височина 105 см и да са от стъкло.
- Материалите и цветовете по фасадите могат да се заменят след консултация с проектанта.
- Въздуховодът, преминаващ по цялата височина на източната фасада, да бъде обшит с метална мрежа 3x3 см, боядисана в цвета на облицовката.
- Противопожарните ивици по фасадата ще са хоризонтални, през два етажа и само зад въздуховода се предвижда вертикална ивица съгласно проекта за пожарна безопасност.

СЪГЛАСУВАЛИ СОБСТВЕНИЦИ: 1. Пелагия Шахова  
2. Евробилд груп 11

МНОГОФАМИЛНА ЖИЛИЩНА СГРАДА С ГАРАЖИ в УПИ VII-819,1389 от кв.19, м. "Манастирски ливади - запад", р-н Витоша		
изпълнител: фирма "МГ - арх" ЕООД		
ПЛАН НА ПОКРИВИТЕ		М 1:50
част: арх.	фаза:ТП	м.09-2017
проектант	арх. М. Григорова	лист 09/17
СЪГЛАСУВАЛИ СПЕЦИАЛНОСТИ		
конструкции	инж. Хр. Стефанов	
ОВК	инж. С. Попов	
ел.инстал.	инж. Р. Константинов	
ВиК инстал.	инж. Зл. Велева	
геодезия	инж. Б. Петров	
П и Б	л.арх. Ц. Коцев	

ПЛАН НА ПОКРИВИТЕ