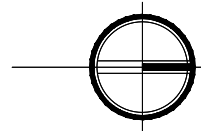
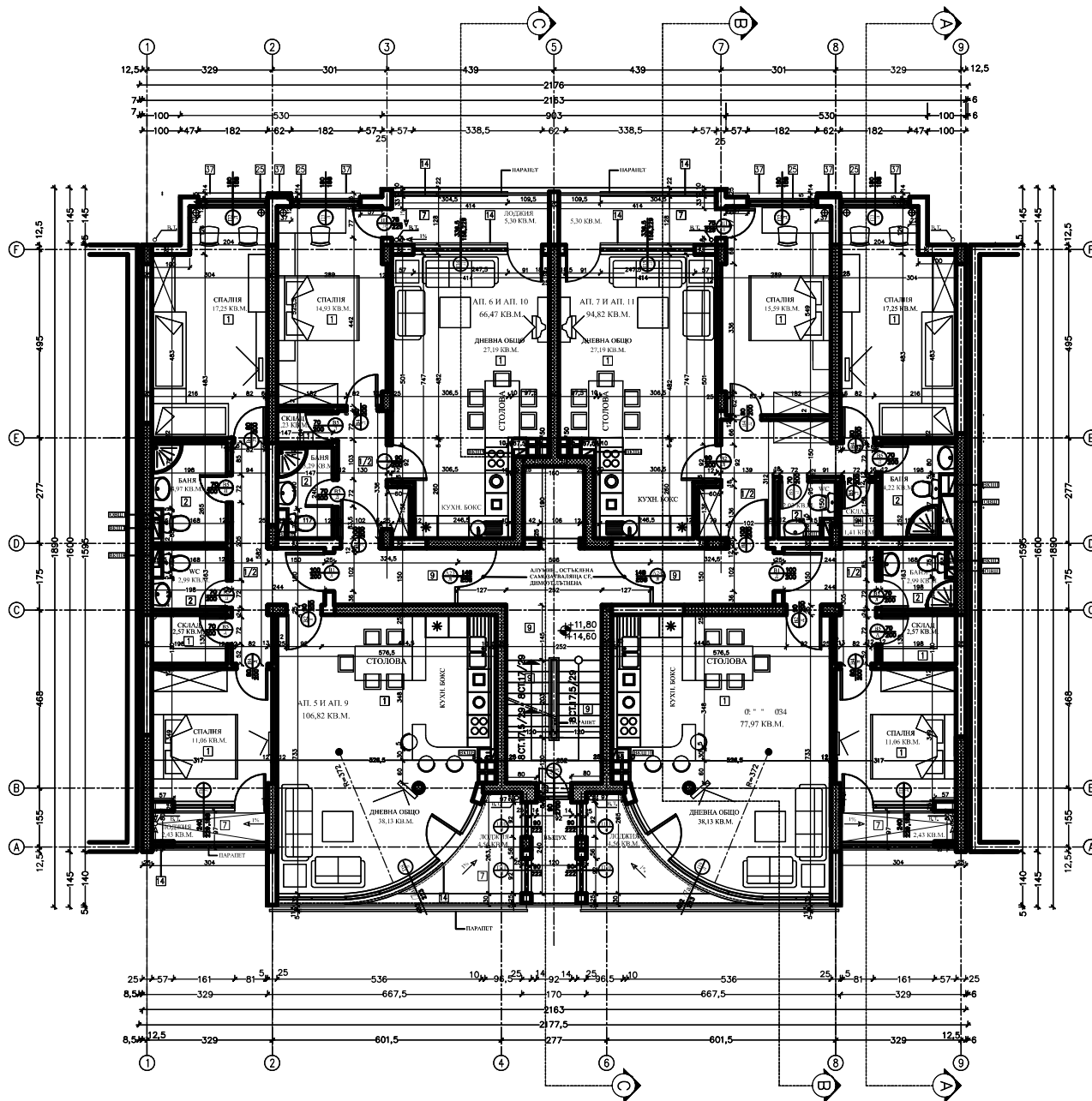


**ПЛАН НА ТРЕТИ ЕТАЖ
КОТА +6,20**

ЗАБЕЛЕЖКА: Чертежът отменя чертеж № 5/17
от одобрения на 27.06.2008 год. инвестиционен проект

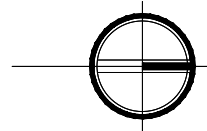
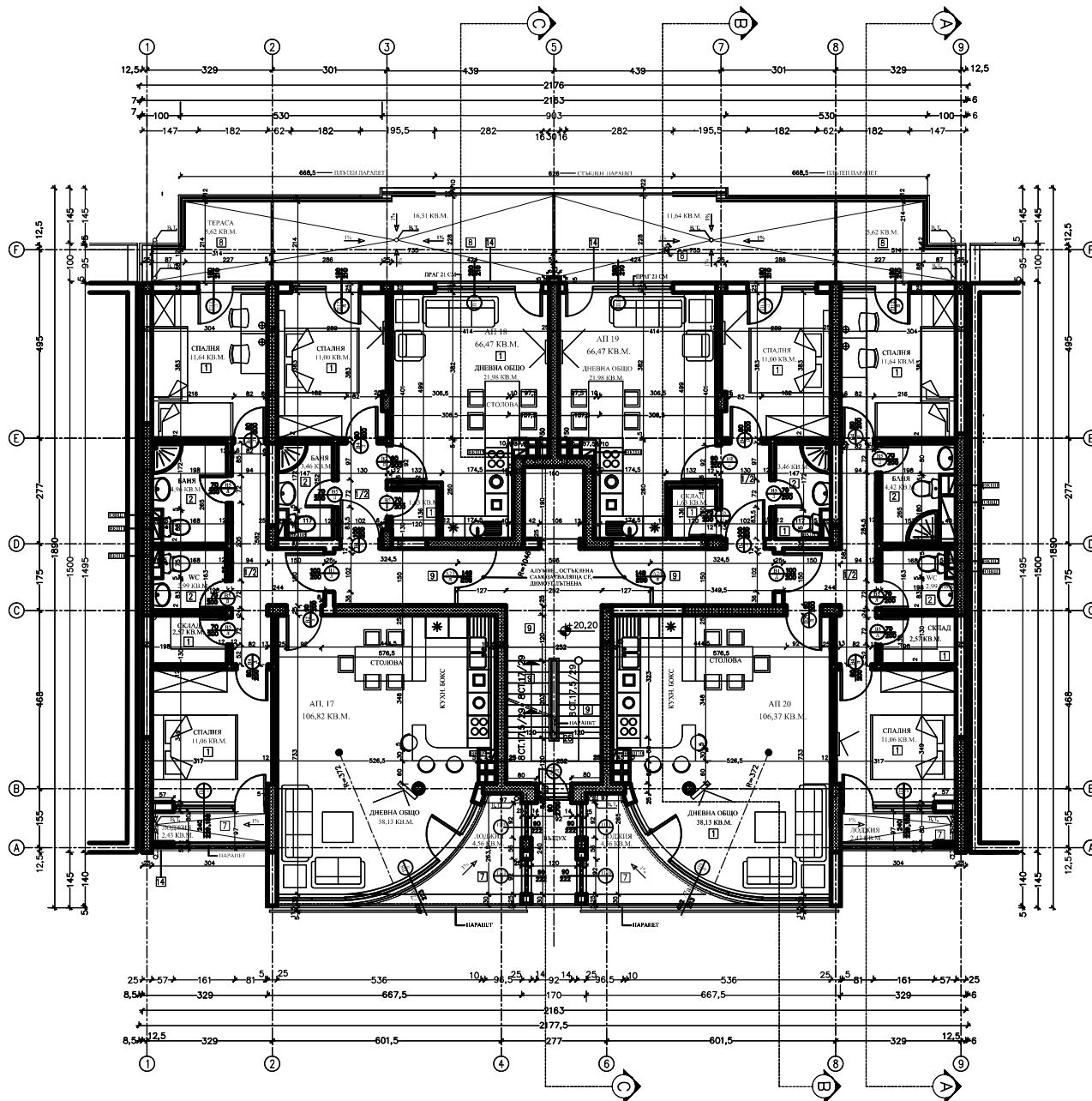
АРХИТЕКТУРНО БЮРО "ЕРИКА"			
София, ж.к. "Гост Дворец", бл. 14, кв. В, етаж 3, вв. 88/94/95, СМН 488/390/237			
"АРИА ВЪР ЕООД"			
София, ж.к. "Гост Дворец", бл. 14, кв. В, етаж 3, вв. 88/94/95, СМН 488/390/237			
ПРЕДАВАТЕЛНО-ОБРАЗОВАТЕЛЕН ЦЕНТЪР "АРИА" ООД			
ПРОМИШЛЕНА ПРЕДИНАЧЕЛЕНИЕТО НА ОФИСИТЕ В АПАРТАМЕНТИ И ПРОМИШЛЕНА МЕСТОПОЛОЖЕНИЕТО НА ЕКСТЕРИОРНОТО ГАРЖО И			
ЖИВНИНА СТРАНА НА ОКЕМ ЕТАЖА А07-Г1 С КАМЪР ОБИЩО, МАГАЗИНИ, КАФЕЦИ, ОБИЩО, ПОЗИЦИИ И ВЪЗВЕЖАНИ ОБРАЩИ			
в УИИ V-42,30,21, кв. 223, в "Профит бус, Нова Славия" р-н "Возлежков"			
ОБЕКТ	АРХИТЕКТУРА	ФАСАДЕН ПРОЕКТ	ЛИСТ 5/617
ЧАСТ	РАЗРЕДЕЛЕНИЕ НА ТРЕТИ ЕТАЖ	КОТА +6,20	М 1:50
ПРОЕКТАНТ	АРХ. Д. МАРКОВА	СЪМЪСТУВАНИЕ	
РАБОВОДИТЕЛИ	АРХ. В. ВОЙНИКОВА	КОНСТР.	ИНЖ. М. ТРАПЧЕВА
ФОРМИ	АРХ. Д. МАРКОВА	ОВИ	ИНЖ. А. АНГЕЛОВА
ВАЛОЖИТЕЛ	АРХ. В. ВОЙНИКОВА	ЕЛ	ИНЖ. Д. АНГЕЛОВА
	"ПРОМИШЛЕНО СТРОИТЕЛСТВО - ХОЛДИНГ" ЕАД		ВАЛЕНТИН НИКОЛОВ
СЕНТЕМВРИ 2004, СОФИЯ			

ЗАИНТЕРЕСОВАНИ ЛИЦА ПО ЧЛ.149, АЛ.2 ОТ ЗУТ
 1. ЕВА МАРКО ИВАНОВА
 2. ИВАЙЛО КОНСТАНТИНОВ ЦВЕТКОВ
 3. ЕЛЕНА ЛЮБОМИРОВА ЦВЕТКОВА



**ПЛАН НА ПЕТИ
И ШЕСТИ ЕТАЖ
КОТА +11,80 И КОТА +14,60**

АРХИТЕКТУРНО БЮРО "ЕРИКА"			
София, в.к. "Три Цвета", бл. 14, в. 5, офис 3, тел. 0884 94 634, GSM 888 300 337			
ОБЕКТ	ЖИЛИЩНА СТРАЖА В ОБИЧНА ЕТАЖА, МТ "С" СЪВМЕСНО ОБИЩО, МАГАЗИН, КАНЧЕ, ОБИЩО ПОЗИЦИИ И ВЪВЕЖЕНИ СЪРЪДИ		
МАСШ	1:50 (1:25, 1:10, 1:5, 1:2, 1:1)		
ЧЕРТЕЖ	АРХИТЕКТУРА		
ПРОЕКТАНТ	АРХ. А. МАРКОВА	КОНСТ.	ИНЖ. И. ВЕТРОВА
РАБОДОДЕТЕЛ ОФИСА	АРХ. А. МАРКОВА	ИНЖ.	ИНЖ. А. АНДОНОВА
		ИНЖ.	ИНЖ. А. АНДОНОВА
ВЕЩОБЕТЕЛ	ИНЖ. Д. ДИМОВ	ТЕХНОЛОГ	МАШ. ИНЖ. С. СТОИЧКОВ
СОБСТВЕНИЦИ			
1. БОРДАНКА ГЕОРГИЕВА НАКОВА		3. ИВАН ЦВЕТОМИРОВ КОБАЧЕР	
2. ЕВА МАРНО ИВАНОВА		4. ЕЛЕНА ЛЮБОМИРОВА ЦВЕТКОВА	
		5. ИВАНЦО КОНСТАНТИНОВ ЦВЕТКОВ	



ПЛАН НА ОСМИ ЕТАЖ КОТА +20,20

АРХИТЕКТУРНО БЮРО "ЕРИДА" София, в.ч. "Титов Ботев", бл. 14, кв. 8, офис 3, тел. 0884 94 64, GSM 888 300 337			
ОБЕКТ	ЖИЛИЩНА СТРАЖА НА ОСМИ ЕТАЖ, МТ "И" С КАНДИДАТНО-МАГАЗИНИ, КАФЕТЕ, ОФИС И ПОСЛУЖИЛИ ВЪВЕЖИВАТЕЛНИ САРДЕНИ		
МАЩ	АРХИТЕКТУРА	ЖАКА ТЕХНОЛОГИИ И ИНЖЕНЕРИ	ДИСЪЙНИНГ
ЦЕЛ	РАСПРЕДЕЛЕНИЕ НА ОСМИ ЕТАЖ - КОТА +20,20 М.Л.С.		
ПРОЕКТАНТ	АРХ. А. МАРКОВА	СЪБЪСТВАНИЕ	
РАБОВЪВЕЖИВАТЕЛНА ОФИСА	АРХ. В. БОЖИДАРОВА	КОНСТ.	ИНЖ. И. ВЕТРОВА
	АРХ. А. МАРКОВА	ЕН	ИНЖ. А. АНДОНОВА
ВЕЛКОБОТЕЛ	АРХ. А. МАРКОВА	ЕН	ИНЖ. А. АНДОНОВА
	ТЕХНОЛОГИ	ИНЖ. А. АНДОНОВА	ИНЖ. А. АНДОНОВА
СОБСТВЕНИЦИ			
1. БОРДАНКА ГЕОРГИЕНА НАКОВА		3. ИВАН ЦВЕТОМИРОВ КОБАЧЕР	
2. ИВА МАРНО ИВАНОВА		4. ЕЛЕНА ДОБОМИРОВА ЦВЕТКОВА	
		5. ИВАНЦО КОНСТАНТИНОВ ЦВЕТКОВ	

