

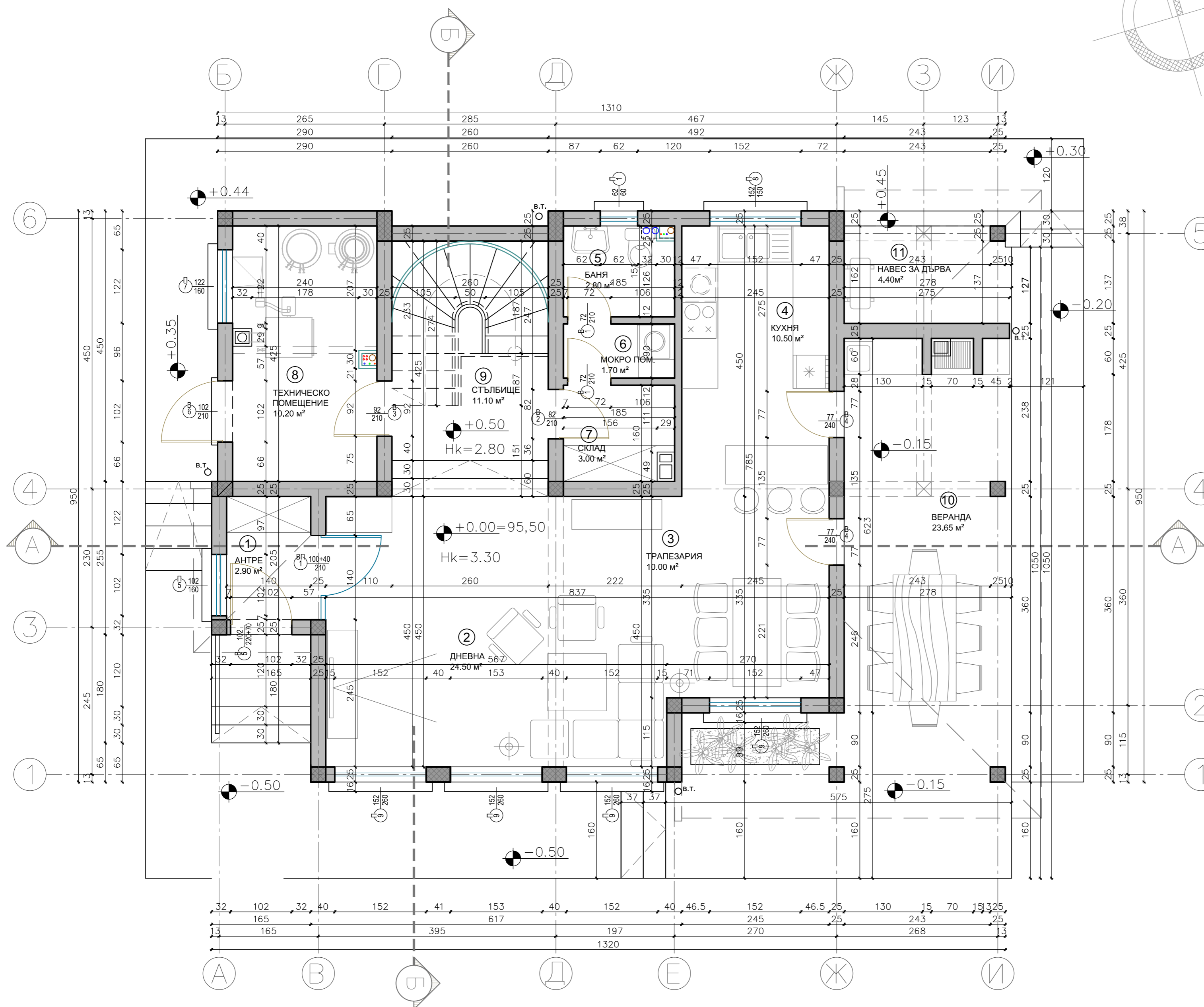
**СИТУАЦИЯ М 1:150**

ГРАДОУСТРОЙСТВЕНИ ПОКАЗАТЕЛИ :

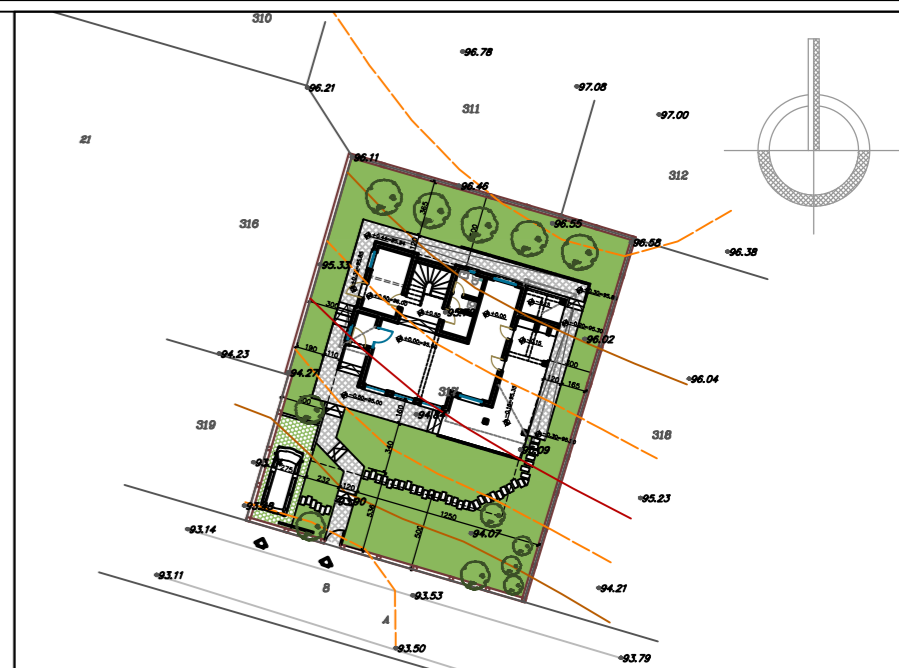
N кв.	ПИ	площ кв.м.	Н корниз м.		макс. плътност %/		Кинт		мин. зел. площи %/	
			норма	проект	норма	проект	норма	проект	норма	проект
39164.21.317	485	10	35	24.6	1.2	0.4	50	53		

ПЛОЩ НА ПАРЦЕЛА - 485,00 м2  
 РЗП - 214,50 м2  
 ЗП - 119,50 м2

 otikar5@atikaholding.com		<b>СИТУАЦИЯ</b>			
		ОБЕКТ: Двуетажна еднофамилна жилищна сграда в ПИ 39164.21.317, м."УРУЧ ЕНДЕ", землище на с. Кошарица, Община Несебър			
ИНВЕСТИТОР : " Пробуждение " ЕООД		ПОДПИС			
СЪГЛАСУВАЛИ		ПОДПИС			
ГЛАВЕН ПРОЕКТАНТ	ПОДПИС	Констр.	инж. Ю. Георгиев	ЧАСТ АРХИТЕКТУРА	
арх. Р.Йовчева		Електро	инж. Л. Пачелиев		
		В и К	инж. Н.Пейчева		
ПРОЕКТАНТИ		ОВК	инж.А.Маринов	Фаза : ТП Мащаб: 1:150 Дата: 10.2013 Чертеж N: 1/12	
арх. В.Иванов		Геодезия	инж.М. Фендулов		
арх. М.Йовчева					
ИЗП. ДИРЕКТОР					
арх. Л.Кьосева					



РАЗПРЕДЕЛЕНИЕ КОТА ±0,00 М 1:50



ЗАБЕЛЕЖКИ СЪС ЗАДЪЛЖИТЕЛЕН ХАРАКТЕР

1. Всички стоманобетонни работи и дървени конструкции да се изпълнят съгласно инженерно конструктивния проект
2. Всички размери са зидарски. Размерите на прозорците и вратите са от кога готов пог
3. Дограмата на врати, прозорци и витрини се изработва по мерки от място
4. Всички външни стоманобетонни елементи да се топлоизолират съобразно предписанията в част ЕЕ на проекта
5. Предпазните паранети на използваемите тераси и външни стълби се изпълняват с h = 1.05 от кога готов пог.
6. Във всички мокри помещения да се изпълни хидроизолация по подовата настилка с наклон към сифоните 1%. Хидроизолацията да се обърне по стените.
7. Инсталационните пакети се облицват с влагоустойчив гипскартон.
8. Фаянсът в баните и WC се изпълняват до таван
9. Всички преходи при смяна на настилната да се оформят с уплътняваща fuga и покриваща лайсна
10. Всички хидроизолации да се обръщат коректно по вертикалните ограждащи елементи, според инструкциите за монтаж
11. Детайлите и монтажните планове на облицовки по стени, настилки, и обшивки да се изработят в пряко сътрудничество с конкретния изпълнител.
12. Окачените тавани, монтажните планове на подове и стени, обезбедането са обект на интериорен проект, който не е част от настоящата разработка
13. При изпълнение на строителството да се спазват всички изисквания по охрана на труда
14. При неясноти и възникнали въпроси по време на изпълнение да се търси консултация с проектантите по съответните специалности.
15. Всички отклонения от проекта по време на изпълнение да се съгласуват с Главния проектант

СПЕЦИФИКАЦИЯ НА ПОМЕЩЕНИЯТА

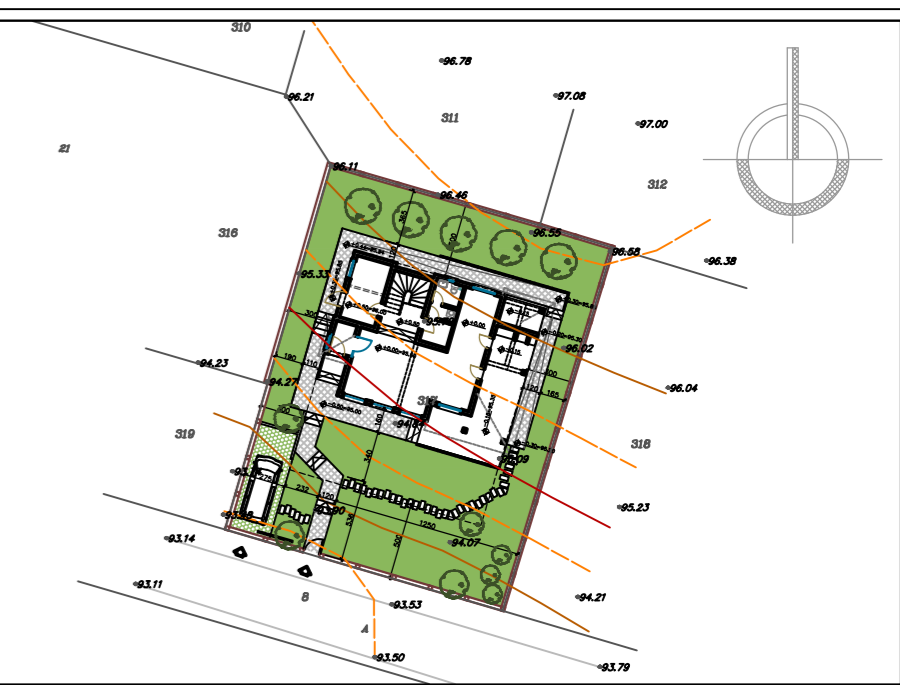
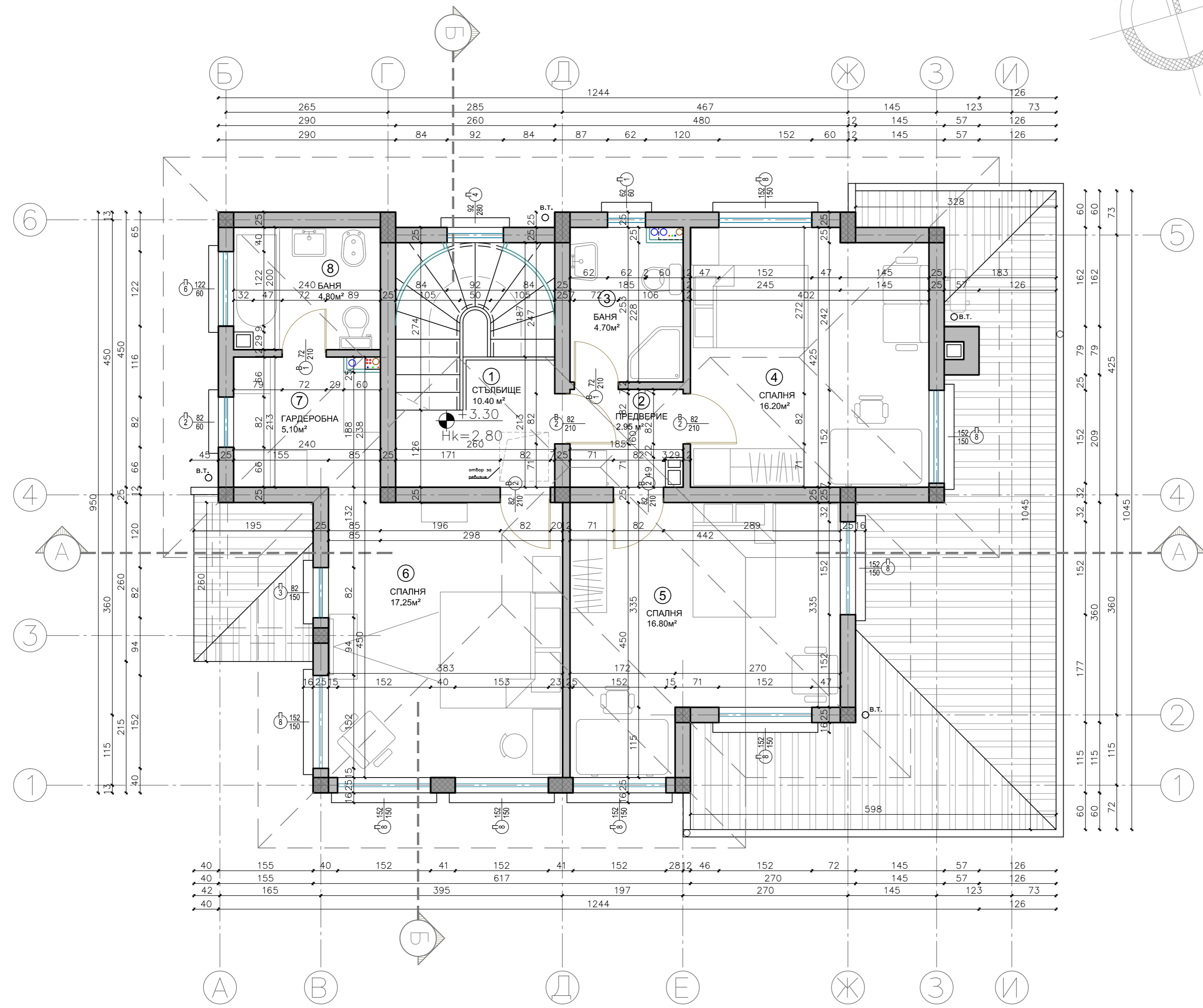
НОМЕР	ПОМЕЩЕНИЕ	КВАДРАТУРА	ПОД	СТЕНИ	ТАВАН
1	АНТРЕ	2.90 m²	естествен камък	латекс	окачен таван
2	ДНЕВНА	24.50 m²	естествен камък	латекс	окачен таван
3	ТРАПЕЗАРИЯ	10.00 m²	естествен камък	латекс	окачен таван
4	КУХНЯ	10.50 m²	естествен камък	латекс	окачен таван
5	БАНЯ	2.80 m²	теракот	фаянс до горе	окачен таван
6	МОКРО ПОМ.	1.70 m²	теракот	фаянс до горе	окачен таван
7	СКЛАД	3.00 m²	теракот	латекс	окачен таван
8	ТЕХН. ПОМ.	10.20 m²	замазка	латекс	окачен таван
9	СТЪЛБИЩЕ	11.10 m²	естествен камък	латекс	латекс
10	ВЕРАНДА	23.65 m²	гранитогрес		
11	НАВЕС ЗА ДЪРВА	4.40 m²	гранитогрес		

ЗП на кога ±0,00 - 91.50 m²

ЗП /общо с верандите/ - 119.50 m²

РЗП - 214.50 m²

	РАЗПРЕДЕЛЕНИЕ КОТА ±0,00	
	ОБЕКТ: Двуетажна еднофамилна жилищна сграда в ПИ 39164.21.317, м. "УРУЧ ЕНДЕ", землище на с. Кошарица, Община Несебър ИНВЕСТИТОР: "Пробуждение" ЕООД	
СЪГЛАСУВАЛИ		ПОДПИС
ГЛАВЕН ПРОЕКТАНТ	подпис	инж. Ю. Георгиев инж. Л. Пачелиев инж. Н. Пейчева инж. А. Маринов
ПРОЕКТАНТИ	арх. Р. Йовчева арх. В. Иванов арх. М. Йовчева	инж. М. Фендулов
ИЗП. ДИРЕКТОР	арх. Л. Кьосева	ЧАСТ АРХИТЕКТУРА Фаза: ТП Мащаб: 1:50 Дата: 10.2013 Чертеж N: 2/12



**ЗАБЕЛЕЖКИ СЪС ЗАДЪЛЖИТЕЛЕН ХАРАКТЕР**

1. Всички стоманобетонери работи и дървени конструкции да се изпълнят съгласно инженерно конструктивния проект
2. Всички размери са зидарски. Размерите на прозорците и вратите са от кога готов пог
3. Дограмата на врати, прозорци и витрини се изработва по мерки от място
4. Всички външни стоманобетонери елементи да се топлоизолират съобразно предписанията в част ЕЕ на проекта
5. Предпазните паранети на използваните тераси и външни стълби се изпълняват с h = 1.05 от кога готов пог.
6. Във всички мокри помещения да се изпълни хидроизолация по подовата настилка с наклон към сифоните 1%. Хидроизолацията да се обърне по стените.
7. Инсталационните пакети се облицват с влагоустойчив гипскартон.
8. Фаянсът в баните и WC се изпълняват до таван
9. Всички преходи при смяна на настилата да се оформят с уплътняваща фуга и покриваща лайсна
10. Всички хидроизолации да се обръщат коректно по вертикалните ограждащи елементи, според инструкциите за монтаж
11. Детайлите и монтажните планове на облицовки по стени, настилки, и обшивки да се изработят в пряко сътрудничество с конкретния изпълнител.
12. Окачените тавани, монтажните планове на подове и стени, обезбедането са обект на интериорен проект, който не е част от настоящата разработка
13. При изпълнение на строителството да се спазват всички изисквания по охрана на труда.
14. При неясноти и възникнали въпроси по време на изпълнение да се търси консултация с проектантите по съответните специалности.
15. Всички отклонения от проекта по време на изпълнение да се съгласуват с Главния проектант

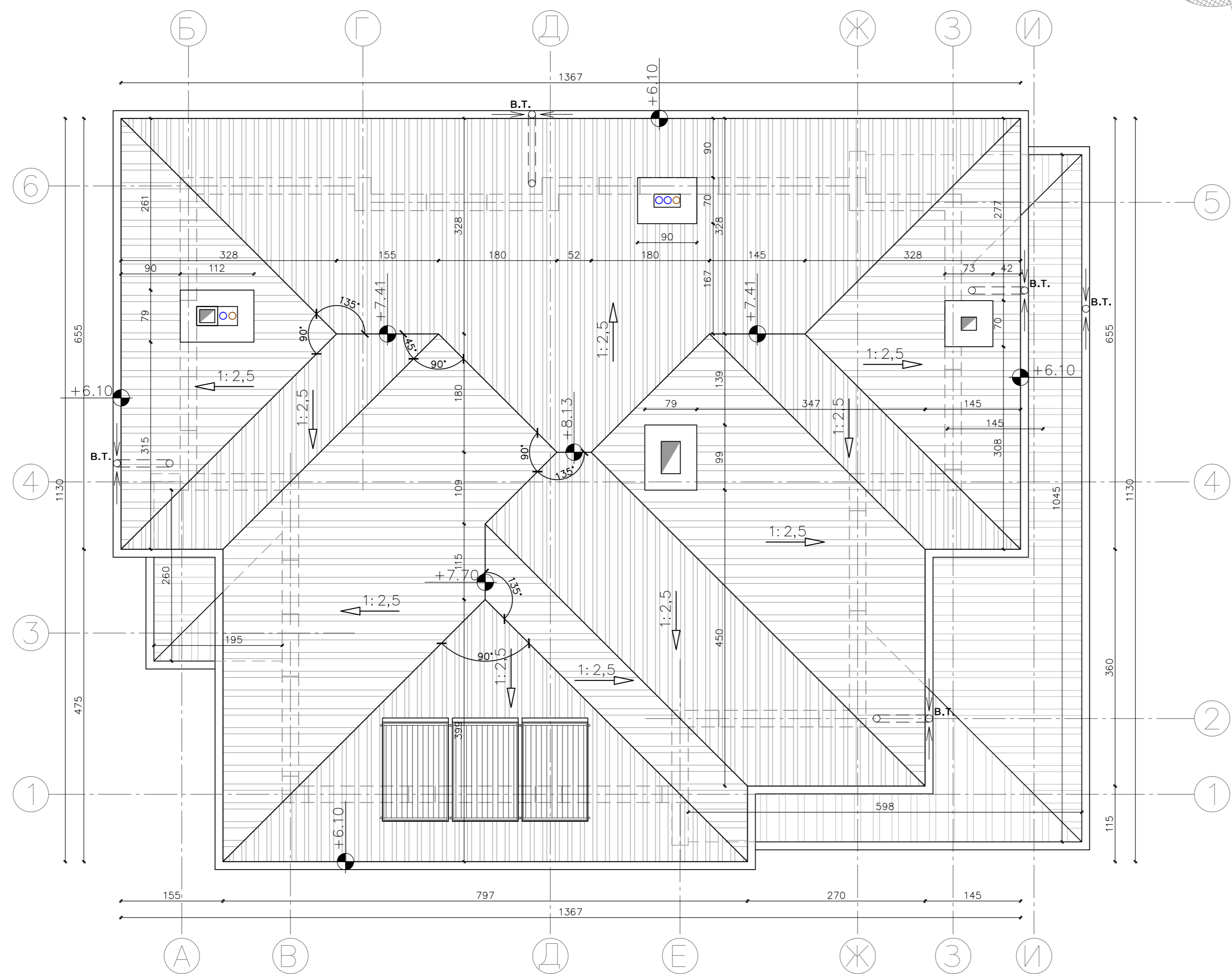
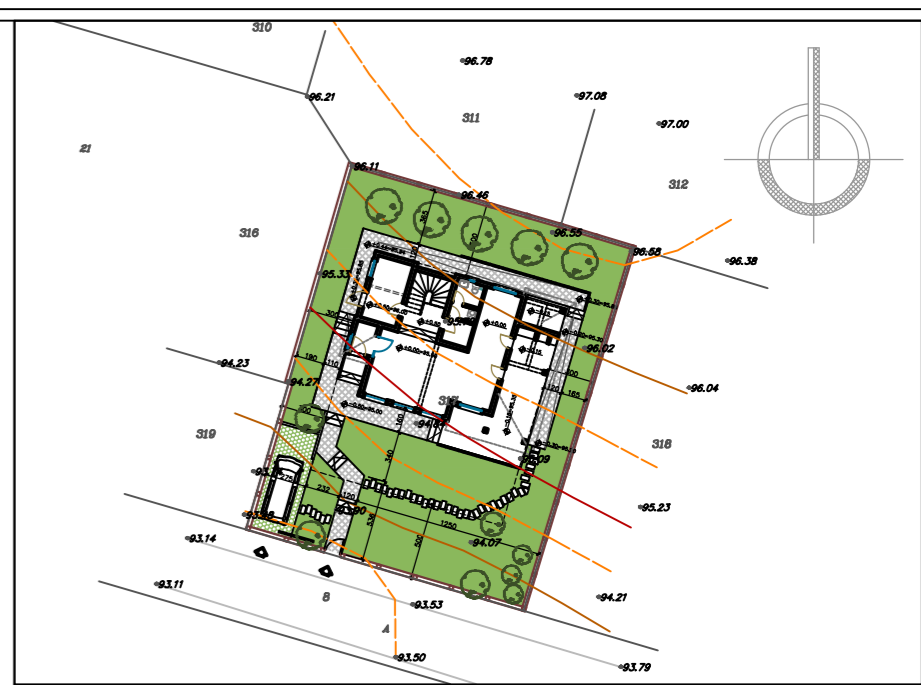
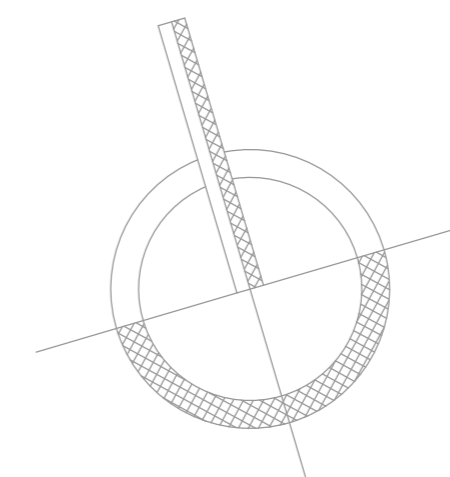
**СПЕЦИФИКАЦИЯ НА ПОМЕЩЕНИЯТА**

НОМЕР	ПОМЕЩЕНИЕ	КВАДРАТУРА	ПОД	СТЕНИ	ТАВАН
1	СТЪЛБИЩЕ	5.90 m²	естествен камък	латекс	латекс
2	ПРЕДВЕРИЕ	2.95 m²	паркет	латекс	окачен таван
3	БАНЯ	4.70 m²	теракот	фаянс до горе	окачен таван
4	СПАЛНЯ	16.20 m²	паркет	латекс	окачен таван
5	СПАЛНЯ	16.80 m²	паркет	латекс	окачен таван
6	СПАЛНЯ	17.25 m²	паркет	латекс	окачен таван
7	ГАРДЕРОБ	5.10 m²	паркет	латекс	окачен таван
8	БАНЯ	4.80 m²	теракот	фаянс до горе	окачен таван

ЗП на кога +3,30 - 95.00 m²  
 РЗП - 214.40 m²

**РАЗПРЕДЕЛЕНИЕ КОТА +3,30 М 1:50**

		<b>РАЗПРЕДЕЛЕНИЕ КОТА +3,30</b> ОБЕКТ: Двуетажна еднофамилна жилищна сграда в ПИ 39164.21.317, м. "УРУЧ ЕНДЕ", землище на с. Кошарица, Община Несебър ИНВЕСТИТОР: "Пробуждение" ЕООД		ПОДПИС
		СЪГЛАСУВАЛИ КОНСТ. инж. Ю. Георгиев ЕЛЕКТРО инж. Л. Пачелиев В И К инж. Н. Пейчева ОБК инж. А. Маринов ГЕОДЕЗИЯ инж. М. Фендулов		ПОДПИС
ГЛАВЕН ПРОЕКТАНТ арх. Р. Йовчева	ПОДПИС	ЧАСТ АРХИТЕКТУРА		
ПРОЕКТАНТИ арх. В. Иванов арх. М. Йовчева		Фаза: ТП Мащаб: 1:50 Дата: 10.2013 Чертеж N: 3/12		
ИЗП. ДИРЕКТОР арх. Л. Кьосева				

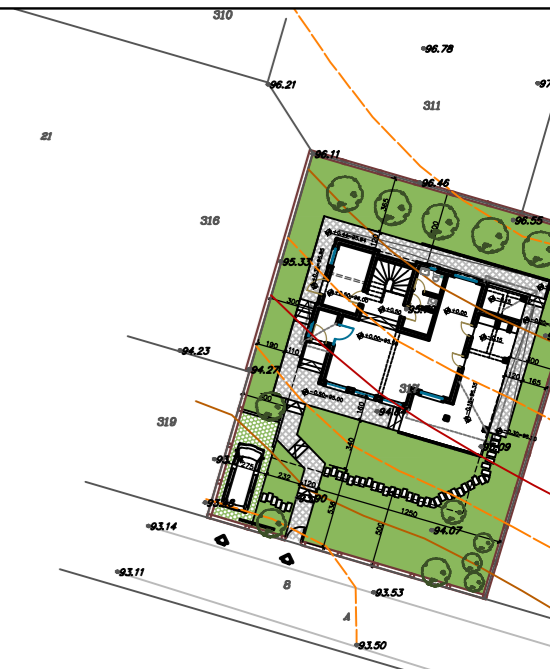
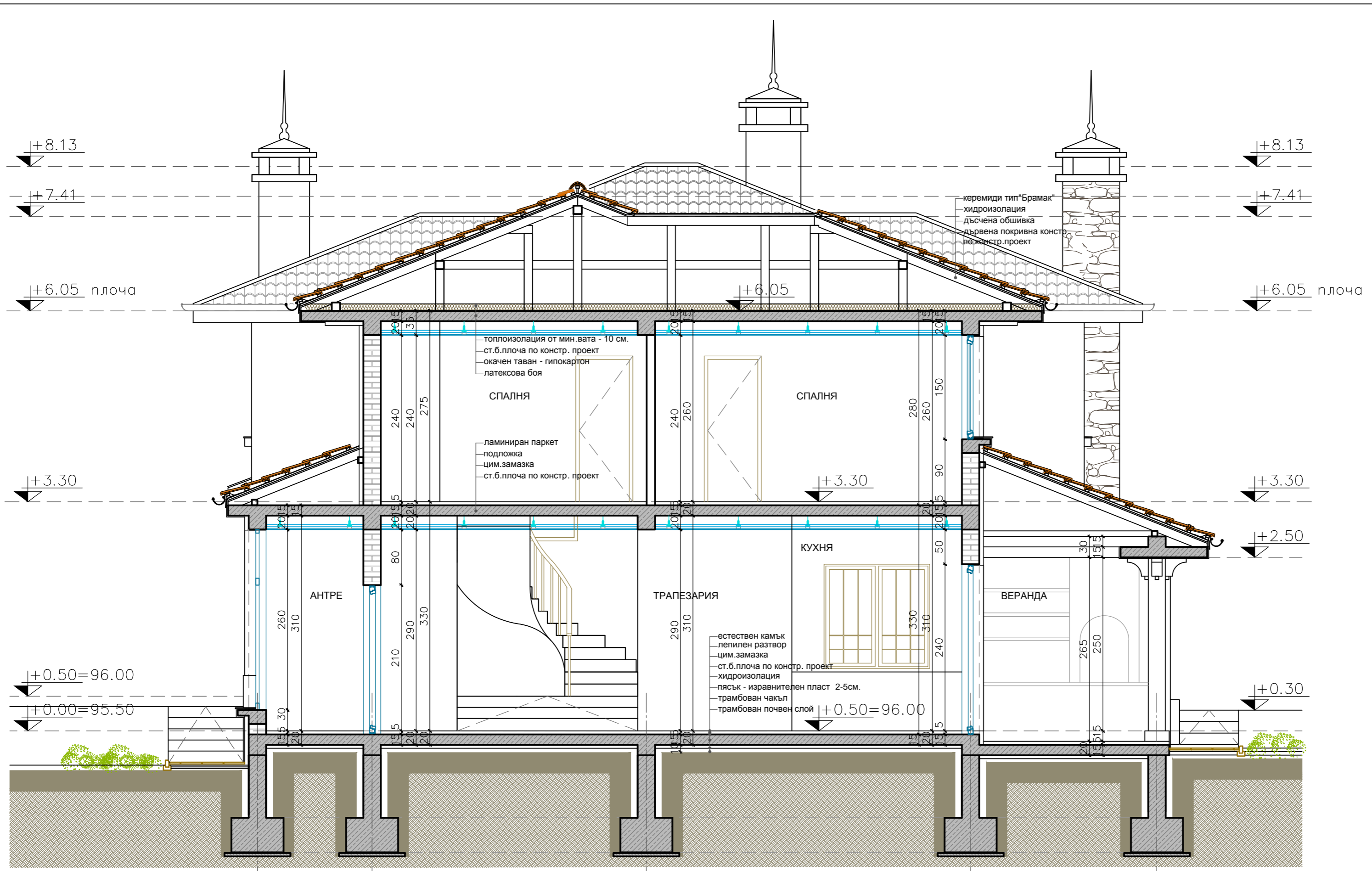


**ЗАБЕЛЕЖКИ СЪС ЗАДЪЛЖИТЕЛЕН ХАРАКТЕР**


1. Всички стоманобетонни работи и дървени конструкции да се изпълнят съгласно инженерно конструктивния проект
2. Всички размери са зидарски. Размерите на прозорците и вратите са от кола готов под
3. Дограмата на врати, прозорци и витрини се изработва по мерки от място
4. Всички външни стоманобетонни елементи да се топлоизолират съобразно предписанията в част ЕЕ на проекта
5. Предпазните парпети на използваемите тераси и външни стълби се изпълняват с  $h = 1.05$  от кола готов под.
6. Във всички мокри помещения да се изпълни хидроизолация под подобата настилка с наклон към сифоните 1%. Хидроизолацията да се обърне по стените.
7. Инсталационните пакети се облицват с влагоустойчив гипскартон.
8. Фаянсът в баните и WC се изпълняват до таван
9. Всички преходи при смяна на настилката да се оформят с уплътняваща fuga и покриваща лясна
10. Всички хидроизолации да се обръщат коректно по вертикалните ограждащи елементи, според инструкциите за монтаж
11. Детайлите и монтажните планове на облицовки по стени, настилки, и обшивки да се изработят в пряко сътрудничество с конкретния изпълнител.
12. Окачените тавани, монтажните планове на подове и стени, обезопасенето са обект на интериорен проект, който не е част от настоящата разработка
13. При изпълнение на строителството да се спазват всички изисквания по охрана на труда
14. При неясноти и възникнали въпроси по време на изпълнение да се търси консултация с проектантите по съответните специалности.
15. Всички отклонения от проекта по време на изпълнение да се съгласуват с Главния проектант

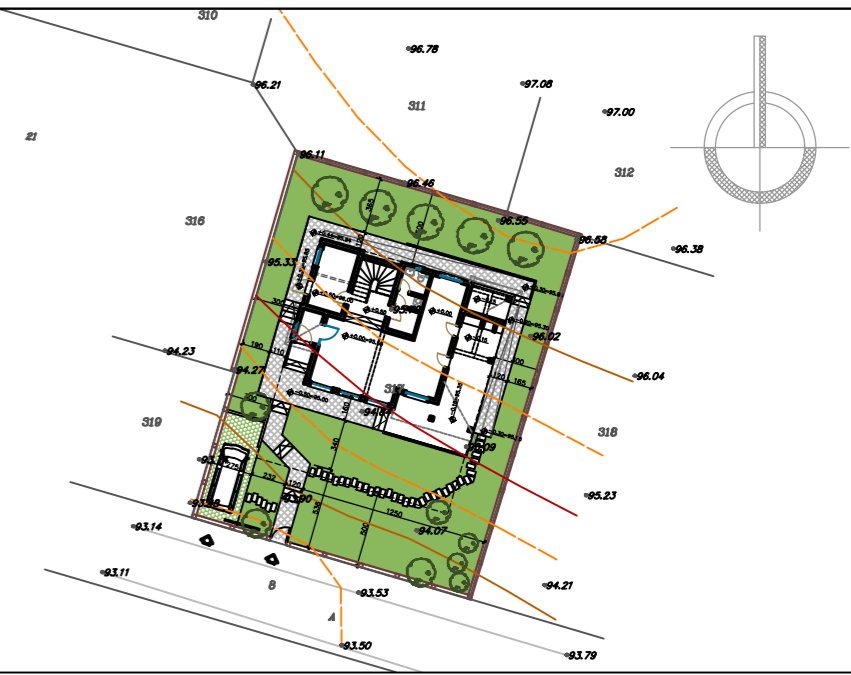
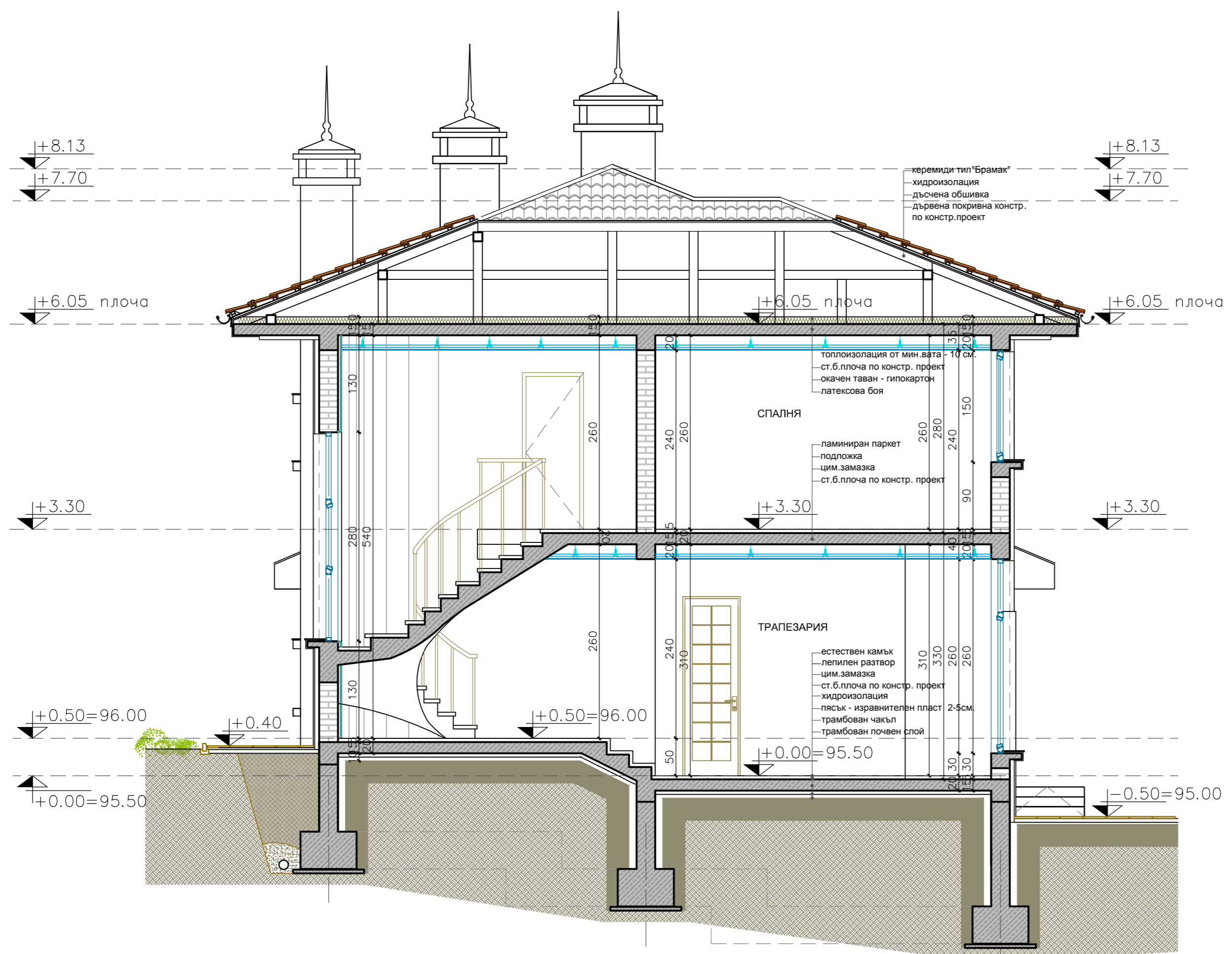
**ПЛАН ПОКРИВ М 1:50**

		<b>ПЛАН ПОКРИВ</b>	
		ОБЕКТ: Двуетажна еднофамилна жилищна сграда в ПИ 39164.21.317, м. "УРУЧ ЕНДЕ", землище на с. Кошарица, Община Несебър ИНВЕСТИТОР: " Пробуждение " ЕООД	
otikar5@alikaholding.com		ПОДПИС	
ГЛАВЕН ПРОЕКТАНТ    подпис		СЪГЛАСУВАЛИ    подпис	
арх. Р.Йовчева		Констр.    инж. Ю. Георгиев Електро    инж. Л. Пачелиев В и К    инж. Н.Пейчева ОБК    инж. А. Маринов	ЧАСТ АРХИТЕКТУРА
ПРОЕКТАНТИ арх. В.Иванов арх. М.Йовчева		Геодезия    инж. М. Фендулов	
ИЗП. ДИРЕКТОР арх. Л.Кьосева		Фаза : ТП Мащаб: 1:50 Дата: 10.2013 Чертеж N: 4/12	



ВЕРТИКАЛЕН РАЗРЕЗ А-А М 1:50

		<b>ВЕРТИКАЛЕН</b>	
		ОБЕКТ: Двуетажна еднофазна жилища ПИ 39164.21.317, м. Община Несебър ИНВЕСТИТОР: "Пробу"	
atika5@atikaholding.com		<b>СЪГЛАСУВАЛИ</b>	
ГЛАВЕН ПРОЕКТАНТ	подпис	Констр. инж. Ю. Георги	Електро инж. Л. Пачели
арх. Р.Йовчева		В и К инж. Н.Пейчев	инж. А. Маринов
ПРОЕКТАНТИ		ОВК инж. А. Маринов	Геодезия инж. М. Фендул
арх. В. Иванов			
арх. М.Йовчева			
ИЗП. ДИРЕКТОР			
арх. Л.Кюсева			



ВЕРТИКАЛЕН РАЗРЕЗ Б-Б М 1:50



ВЕРТИКАЛЕН РАЗРЕЗ Б-Б

ОБЕКТ: Двуетажна еднофамилна жилищна сграда в ПИ 39164.21.317, м. "УРУЧ ЕНДЕ", землище на с. Кошарица, Община Несебър

ИНВЕСТИТОР: "Пробуждение" ЕООД

atikar5@atikaholding.com	
ГЛАВЕН ПРОЕКТАНТ	подпис
арх. Р.Иовчева	
ПРОЕКТАНТИ	
арх. В.Иванов	
арх. М.Иовчева	
ИЗП. ДИРЕКТОР	
арх. Л.Кьосева	

СЪГЛАСУВАЛИ		подпис	
Констр.	инж. Ю. Георгиев		ЧАСТ АРХИТЕКТУРА
Електро	инж. Л. Пачелиев		
В и К	инж. Н.Пейчева		
ОВК	инж. А. Маринов		Фаза: ТП
Геодезия	инж. М. Фендулов		Мащаб: 1:50
			Дата: 10.2013
			Чертеж N: 6/12