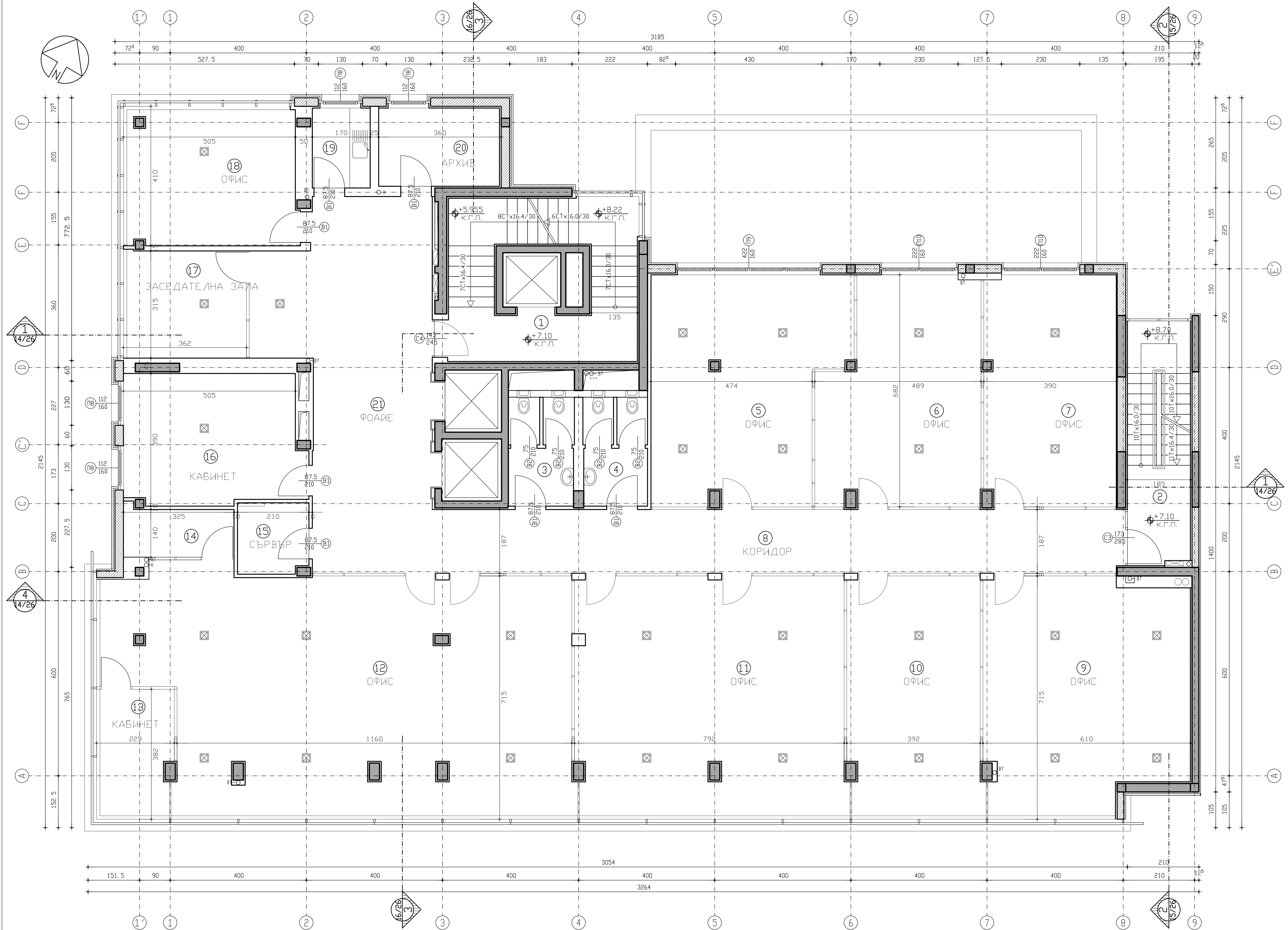


| ВИД ПОМЕЩЕНИЕ | ПОД | СТЕНИ | ТАВАН | ПОЛЕЗ.ПЛ. |
|---------------|-----|-------|-------|-----------|
|---------------|-----|-------|-------|-----------|

| СТЪЛБИЩЕ С АСАНСЬОРИ - 42,35 м2 | | | | | |
|---------------------------------|----------|-------------|--------|--------|------|
| 1 | СТЪЛБИЩЕ | ГРАНИТОГРЕС | ЛАТЕКС | ЛАТЕКС | 22.2 |

| ЕВАКУАЦИОННО СТЪЛБИЩЕ - 17,33 м2 | | | | | |
|----------------------------------|----------|-------------|--------|--------|------|
| 2 | СТЪЛБИЩЕ | ГРАНИТОГРЕС | ЛАТЕКС | ЛАТЕКС | 14.0 |

| ОФИСИ ЕТАЖ 2 - 542,35 м2 | | | | | |
|--------------------------|------------------|-------------|--------|------------|------|
| 3 | УС | ГРАНИТОГРЕС | ФАЯНС | ОКАЧ.ТАВАН | 5.7 |
| 4 | УС | ГРАНИТОГРЕС | ФАЯНС | ОКАЧ.ТАВАН | 5.6 |
| 5 | ОФИС | МОКЕТ | ЛАТЕКС | ОКАЧ.ТАВАН | 35.4 |
| 6 | ОФИС | МОКЕТ | ЛАТЕКС | ОКАЧ.ТАВАН | 29.6 |
| 7 | ОФИС | МОКЕТ | ЛАТЕКС | ОКАЧ.ТАВАН | 26.2 |
| 8 | КОРИДОР | МОКЕТ | ЛАТЕКС | ОКАЧ.ТАВАН | 38.0 |
| 9 | ОФИС | МОКЕТ | ЛАТЕКС | ОКАЧ.ТАВАН | 39.6 |
| 10 | ОФИС | МОКЕТ | ЛАТЕКС | ОКАЧ.ТАВАН | 27.4 |
| 11 | ОФИС | МОКЕТ | ЛАТЕКС | ОКАЧ.ТАВАН | 55.4 |
| 12 | ОФИС | МОКЕТ | ЛАТЕКС | ОКАЧ.ТАВАН | 90.3 |
| 13 | КАБИНЕТ | МОКЕТ | ЛАТЕКС | ОКАЧ.ТАВАН | 7.8 |
| 14 | КАБИНЕТ | МОКЕТ | ЛАТЕКС | ОКАЧ.ТАВАН | 4.6 |
| 15 | СЪРВЪР | ГРАНИТОГРЕС | ЛАТЕКС | ОКАЧ.ТАВАН | 4.3 |
| 16 | КАБИНЕТ | МОКЕТ | ЛАТЕКС | ОКАЧ.ТАВАН | 19.7 |
| 17 | ЗАСЕДАТЕЛНА ЗАЛА | МОКЕТ | ЛАТЕКС | ОКАЧ.ТАВАН | 11.1 |
| 18 | ОФИС | МОКЕТ | ЛАТЕКС | ОКАЧ.ТАВАН | 19.8 |
| 19 | КУХНЕНСКИ ОФИС | МОКЕТ | ЛАТЕКС | ОКАЧ.ТАВАН | 4.0 |
| 20 | АРХИВ | МОКЕТ | ЛАТЕКС | ОКАЧ.ТАВАН | 8.2 |
| 21 | ФОАЙЕ | МОКЕТ | ЛАТЕКС | ОКАЧ.ТАВАН | 44.9 |



- ЛЕГЕНДА**
- СТОМАНОБЕТОННА КОНСТРУКЦИЯ
 - СТЕНИ ОТ ГАЗОБЕТОН
 - СТЕНИ ОТ ГИПСКАРТОН
 - ПРЕДСТЕННА ОБШИВКА-ГИПСКАРТОН

- ЛЕГЕНДА УСЛОВНИ ОЗНАЧЕНИЯ**
- ЕТАЖНО ЕЛТАБЛО
 - ЕЛТАБЛО
 - ВОДОПРОВОД
 - КАНАЛ
 - ВОДОПРОВОДНА ТРЪБА
 - ВОРОНКА
 - ПОДОВА КАБЕЛНА КУТИЯ

Обект: **Административна сграда с банков офис в УПИ XIII кв.292, м."Еврейски гробища", район "Красно село", гр.София, бул."Генерал Едуард И. Тотлебен" 30-32**

Фаза: **АРХИТЕКТУРНО ЗАСНЕМАНЕ НА СЪЩЕСТВУВАЩО ПОЛОЖЕНИЕ**

Чертеж: **РАЗПРЕДЕЛНИЕ НА КОТА +7,10**

Мащаб: 1:50 Дата: 01.2014 Част: АРХ Формат: 594/970 mm

Проектант: арх. Кунчо Цилков

Възложител: ЮНИОН ПРОПЪРТИ ЕАД