

Къща 14 (Тип IV)

Параметри

Обща площ: 485,65 м² с вкл. ИЧ
Гараж: 78,64 м² - 4 автомобили
Басейн: няма
Тераса терен: 50,82 м²
Двор: 219,34 м²

Описание

Сградата има три нива - едно подземно ниво сутерен, партер и първи етаж. Комуникацията между вътрешните нива се осъществява посредством вътрешна стълба. До подземния гараж на ниво сутерен се стига посредством рампа от ул. „Скални рози“. Около къщата е обособено дворно пространство.

1. Подземен етаж: /площ: 134,38 м²/

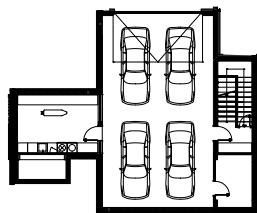
стълба, свързваща трите нива на къщата;
гараж;
перално помещение;
техническо помещение;
склад;

2. Приземен етаж: /площ: 122,17 м²/

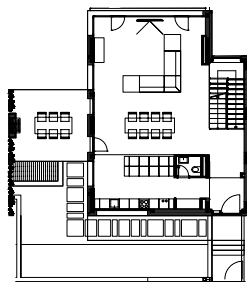
стълба, свързваща трите нива на къщата;
входно фоайе;
дневна;
трапезария;
кухня;
тоалетна;
тераса;

3. Първи етаж: /площ: 157,05 м²/

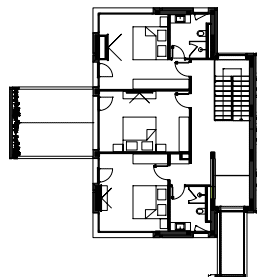
стълба, свързваща трите нива на къщата;
коридор;
три спални;
две бани;
тераса;



Подземен етаж



Приземен етаж



Първи етаж



LA VILLE

LA VILLE - NATURALLY URBAN