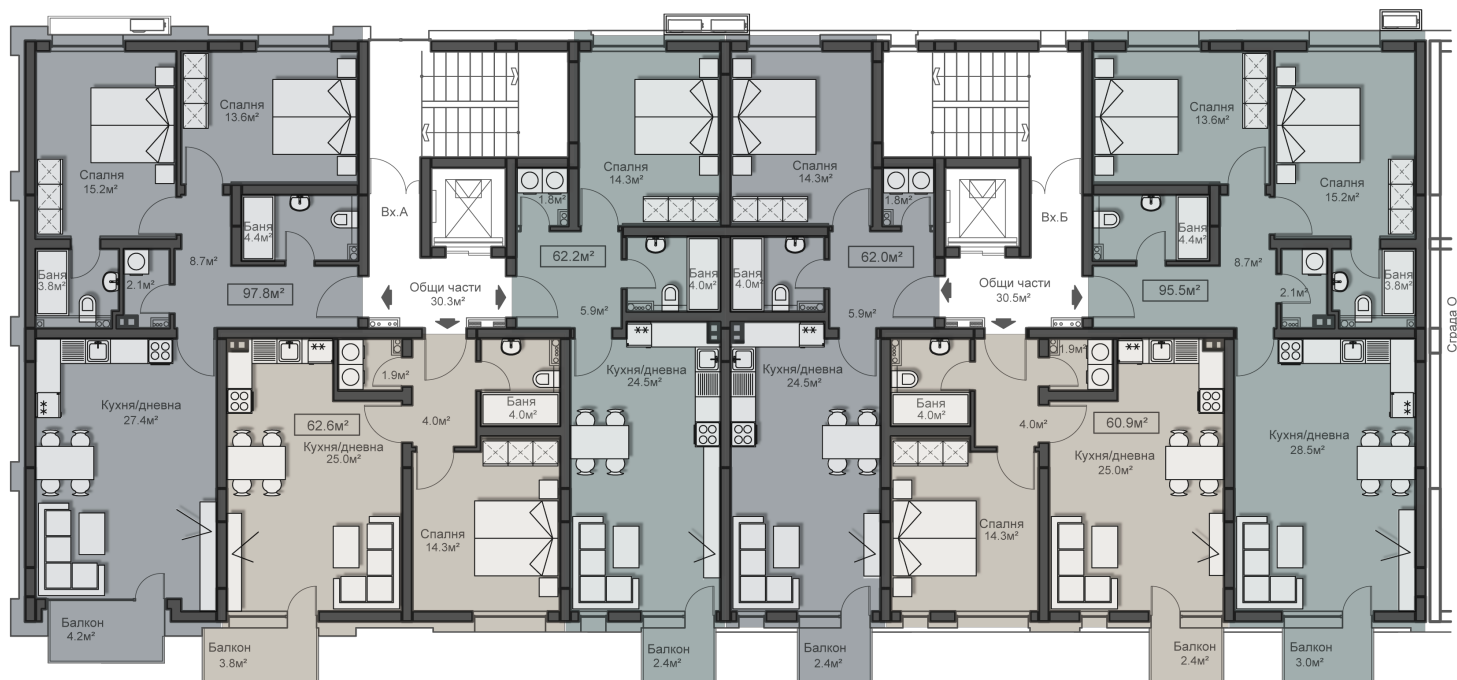


ПОДОБЕКТ: СГРАДА Н

Сграда Н - Разпределение на трети етаж

Блок Н - Етаж 3			
Застроена площ на етажа	501,9		
	Брой стаи	кв.м.	Изложение
<b>Вход А</b>			
АП 7	3	97,8	СИ/ЮЗ
АП 8	2	62,6	ЮЗ
АП 9	2	62,2	СИ/ЮЗ
<b>Вход Б</b>			
АП 7	2	62	СИ/ЮЗ
АП 8	2	60,9	ЮЗ
АП 9	3	95,5	СИ/ЮЗ
<b>Общ Брой ап. на етажа</b>			
двустайни	4		
трестайни	2		



Сграда О

