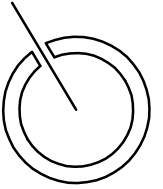
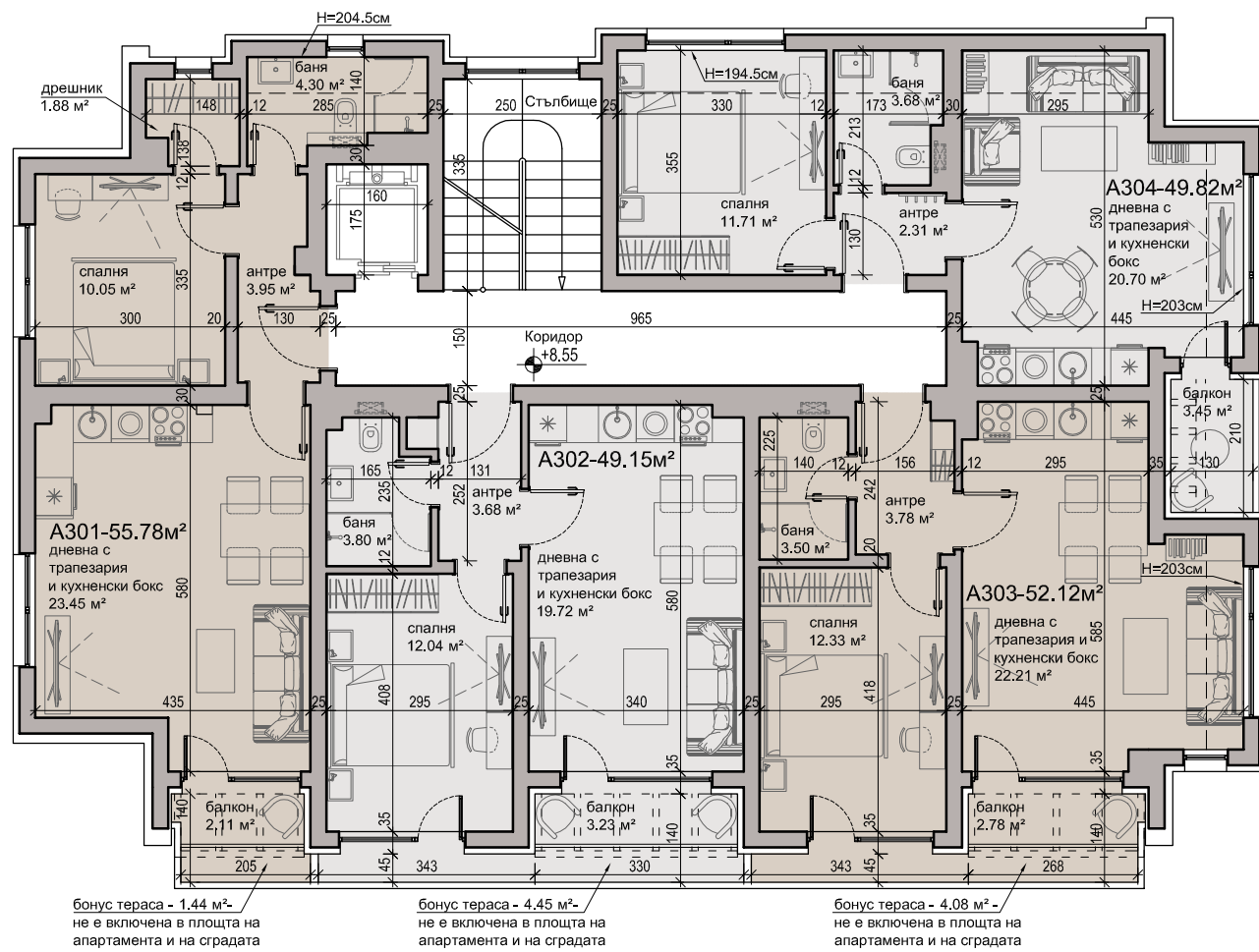


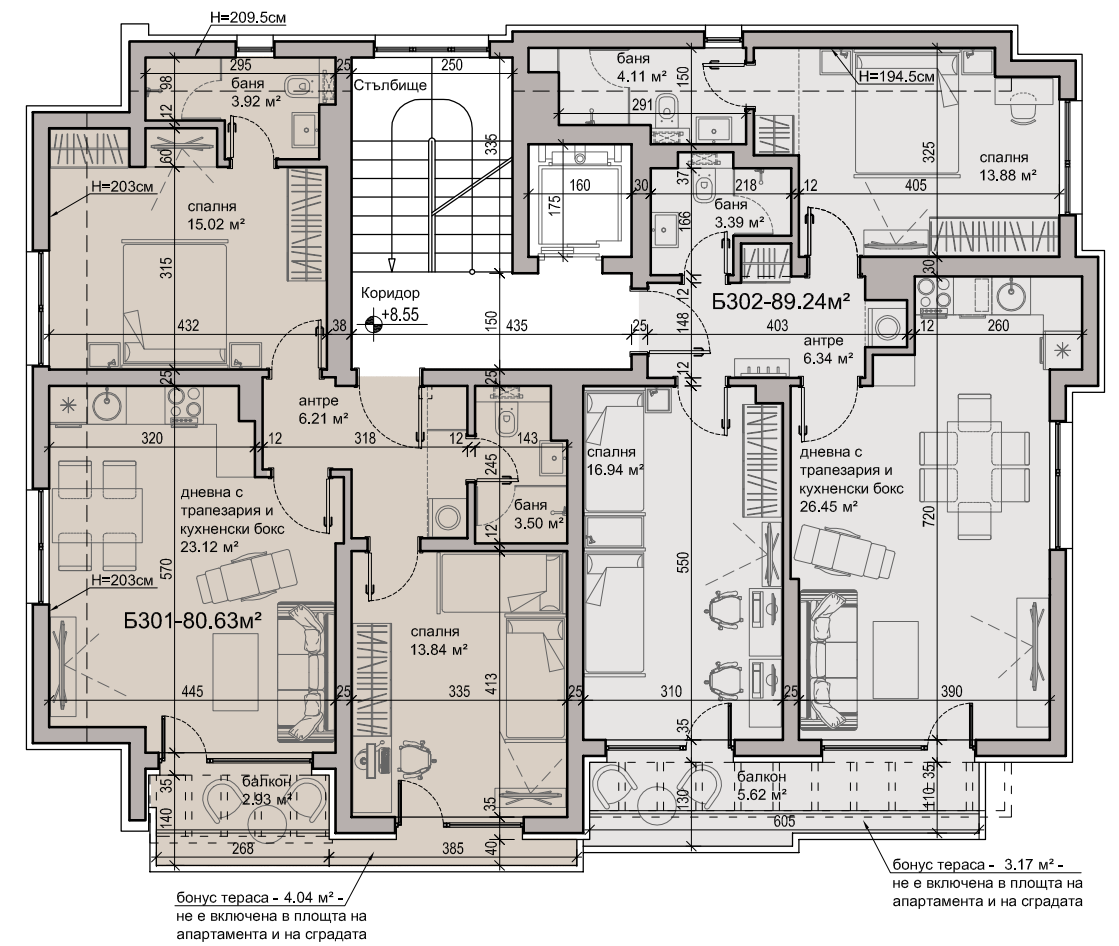
3 ЕТАЖ



СГРАДА А – 228.12 м²



СГРАДА Б – 185.02 м²



GENIG Проектант "Джениг" ООД

ВЪЗЛОЖИТЕЛ ЕВРОБИЛД СТАНДАРТ – 2007 ООД
БОЛКАН АПАРТМЪНТС ЕООД

ОБЕКТ ПОЕТАПНО СТРОИТЕЛСТВО НА ДВЕ ЧЕТИРИЕТАЖНИ ЖИЛИШНИ СГРАДИ С ПОДЗЕМЕН ГАРАЖ В УПИ III-453, КВ. 30А, М."ВИТОША ВЕЦ СИМЕОНОВО", Р-Н "ЛОЗЕНЕЦ", ГР. СОФИЯ

СЪДЪРЖАНИЕ РАЗПРЕДЕЛЕНИЕ 3 ЕТАЖ